



Atenção Básica

Acesso resolutivo à Rede
de Atenção à Saúde

Eixos centrais Planejamento DAB 2015/2019

Considerando os problemas prioritizados no processo de análise da Diretoria da Atenção Básica, foram definidas cinco frentes prioritárias de ação que constituiram as unidades de produção do Planejamento DAB 2015/2019. Neste material serão apresentados os eixos prioritários em cada uma das unidades.



Atenção Básica com
Acesso e Acolhimento

FINANCIAMENTO DAS AÇÕES DA AB:

- Repasse de incentivo estadual com base em critérios de promoção da equidade e alcance de metas
- Co-financiamento da ESB associado à avaliação de indicadores pactuados
- Fomento à captação de recursos para AB por meio de projetos de promoção da equidade

ORGANIZAÇÃO DO PROCESSO DE TRABALHO:

- Oferta de oficinas de planificação da AB para trabalhadores e gestores
- Utilização das dimensões do PMAQ-AB para qualificação do processo de trabalho das equipes de AB



PROVIMENTO DE PROFISSIONAIS:

- Acompanhamento do Mais Médicos e do Prowab
- Qualificação das residências Multiprofissional e Medicina de Família e Comunidade

CARREIRA SUS:

- Cartografia da gestão do trabalho na saúde com foco na AB



QUALIFICAÇÃO DA GESTÃO DA AB:

- Programação da AB
- Oferta de oficinas de Monitoramento e Avaliação
- Apoio Institucional com equidade (visita técnica, oferta de metodologias e oficinas)



QUALIFICAÇÃO DO CUIDADO:

- Doação de equipamentos (Saúde Bucal e Saúde da Criança)
- Incorporação do uso de ferramentas de tecnologia de informação na AB (Telessaúde e e-SUS)
- Qualificação da regulação por meio da construção de protocolos e fluxos de encaminhamento para especialidades
- Construção da carteira de serviços ofertados na Atenção Básica

EDUCAÇÃO PERMANENTE:

- Oferta de processos educativos para trabalhadores e gestores com foco na Rede de Atenção à Saúde

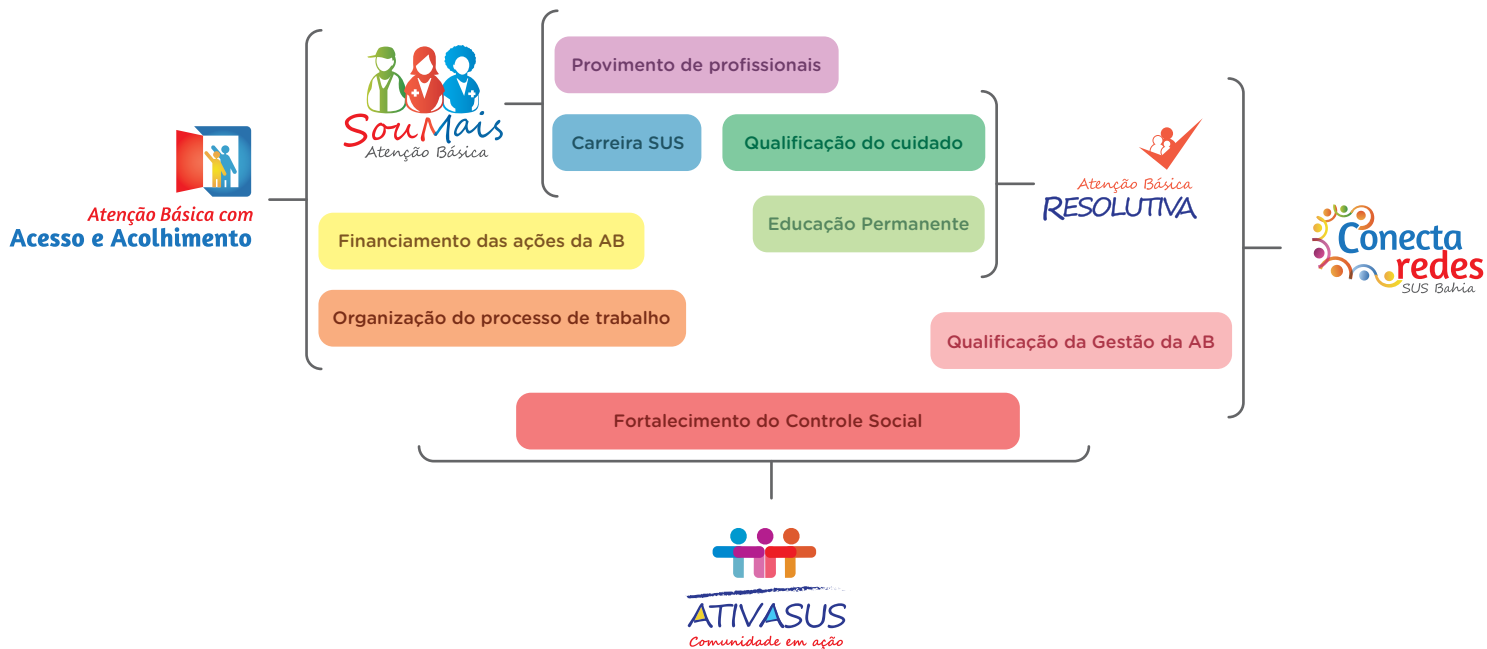


FORTALECIMENTO DO CONTROLE SOCIAL:

- Apoio às Conferências de Saúde
- Realização de Encontros Regionais com Conselhos Municipais de Saúde

Atenção Básica: Acesso Resolutivo à Rede de Atenção à Saúde

Síntese do Planejamento DAB 2015/2019





O SOU MAIS ATENÇÃO BÁSICA propõe desenvolver e implementar políticas de gestão e valorização do trabalho e da educação em saúde. Tem como fins regularizar os processos trabalhistas, qualificar ações e dar resolubilidade aos serviços de saúde, para maior satisfação dos usuários no âmbito da Atenção Básica.

PROBLEMA:	Dificuldade de provimento e fixação de profissionais de saúde atuando na Atenção Básica do estado da	
OBJETIVO GERAL	OBJETIVOS ESPECÍFICOS	AÇÕES
Propor estratégias para estruturação da Política de Gestão do Trabalho na saúde com foco na AB municipal.	Acompanhar e monitorar as ações e o impacto do Programa de Provimento do Ministério da Saúde (PMM/PROVAB).	Apoio Institucional aos municípios do estado da Bahia para inserção e acompanhamento dos profissionais de saúde participantes (PMM/PROVAB) nas Unidades de Saúde.
	Estimular a reorientação das práticas de saúde, considerando os princípios e diretrizes da política de AB.	Orientação dos gestores municipais na adesão ao programa, inserção dos profissionais nas equipes de saúde e cumprimentos da política da Atenção Básica.
		Análise da inserção dos profissionais participantes aos Programas de Provimento de Profissionais (PMM ou Provab) nos municípios.
		Indução da reorientação das práticas de saúde, considerando os princípios e diretrizes da política de AB.

PROBLEMA:	Dificuldade de provimento e fixação de profissionais de saúde atuando na Atenção Básica do estado da Bahia.	
OBJETIVO GERAL	OBJETIVOS ESPECÍFICOS	AÇÕES
<p>Propor estratégias para estruturação da Política de Gestão do Trabalho na saúde com foco na AB municipal.</p>	<p>Prover e fixar profissionais de saúde atuando na atenção básica do estado da Bahia</p>	<p>Apoio Institucional aos municípios na implementação e acompanhamento da Política de Gestão do Trabalho com foco na AB.</p>
		<p>Realização da cartografia da situação de Gestão do Trabalho na saúde dos municípios da Bahia, no âmbito da Atenção Básica.</p>
		<p>Estruturação de ofertas estratégicas para implementação da política de gestão do trabalho nos municípios da Bahia, de forma integrada com a DGETS.</p>
		<p>Fomento à discussão da lei de responsabilidade fiscal e seu impacto na atenção básica.</p>
	<p>Articular ações do Apoio institucional DAB/NRS no processo de qualificação das Residências Multiprofissional na Atenção Básica e Residências Médicas da Saúde da Família e Comunidade nos municípios do Estado da Bahia, em parceria com as instituições formadoras.</p>	<p>Estabelecimento de parcerias com as instituições formadoras das Residências Multiprofissional na Atenção Básica e Residências Médicas da Saúde da Família e Comunidade da EESP para contribuir com o acompanhamento dos residentes nos municípios participantes.</p>
<p>Apoio Institucional aos municípios participantes do Programa de Residências Multiprofissional na Atenção Básica e Residências Médicas da Saúde da Família e Comunidade para qualificação Atenção Básica.</p>		



O projeto ATENÇÃO BÁSICA RESOLUTIVA busca uma forma de avaliar os serviços de saúde a partir dos resultados obtidos do atendimento ao usuário. Analisa as características tecnológicas do processo de trabalho com a perspectiva de ofertar dispositivos que potencializem a resolução final dos problemas trazidos aos serviços e a satisfação dos usuários.

PROBLEMA:	Baixa resolutividade da Atenção Básica.	
OBJETIVO GERAL	OBJETIVOS ESPECÍFICOS	AÇÕES
<p>Aumentar a resolutividade das atividades no âmbito da Atenção Básica.</p>	<p>Fortalecer as linhas de cuidado da saúde da criança, materno infantil, Saúde Bucal, Doenças Crônicas e Urgência e Emergência visando a qualificação das ações da Atenção Básica.</p>	<p>Realização de cursos de atualização presenciais e/ ou semipresenciais para os trabalhadores e gestores da AB com foco na Rede Materno Infantil, Saúde Bucal, Saúde da Criança, Doenças Crônicas e Urgência e Emergência na AB.</p>
		<p>Realização de encontros presenciais abordando as temáticas Materno infantil, Saúde Bucal, Saúde da Criança, Doenças Crônicas e Urgência e Emergência na AB, para os gestores e trabalhadores municipais, por Região de Saúde.</p>
		<p>Doação de Kits de Saúde Bucal e escovódromos móveis pelo estado associada ao incentivo das ações de Saúde Bucal e atrelado ao alcance de metas municipais.</p>
		<p>Incentivo aos municípios a incluir no projeto de construção ou ampliação das unidades de saúde a construção de espaço para instalação do escovódromo.</p>

PROBLEMA:	Baixa resolutividade da Atenção Básica.	
OBJETIVO GERAL	OBJETIVOS ESPECÍFICOS	AÇÕES
Aumentar a resolutividade das atividades no âmbito da Atenção Básica.	Incorporar o uso de ferramentas de tecnologia de informação no cotidiano das equipes da Atenção Básica.	Realização de oficinas com técnicos do Sistema de Informação Municipal.
		Acesso dos AI/DAB para apropriação das ferramentas de tecnologia como forma de educação permanente.
		Realização de oficinas municipais com os trabalhadores das ESF e coordenadores de AB para melhor utilização das ferramentas tecnológicas.
		Incentivo o uso da estratégia Telessaúde.
		Definição das linhas de cuidado e/ou especialidade e região prioritária para implementação do Telerregulação em formato piloto.
		Construção de protocolos e fluxos de encaminhamentos para especialidades na AB para uso dos serviços de teleconsultoria/regulação.
		Incentivo à implantação do Prontuário Eletrônico do Cidadão.
		Construção e divulgação do elenco (carteira) de serviços ofertados na Atenção Básica no Estado da Bahia, por linha de cuidado e categoria profissional.



O projeto CONECTA REDES tem como objetivo principal contribuir para que a Atenção Básica seja ordenadora das Redes de Atenção à Saúde. A contribuição acontece por meio da qualificação da gestão municipal para o desenvolvimento do planejamento locorregional, feita por meio da ferramenta da Programação da Atenção Básica.

PROBLEMA:	Atenção básica não funciona como ordenadora da Rede de Atenção à Saúde.	
OBJETIVO GERAL	OBJETIVOS ESPECÍFICOS	AÇÕES
Contribuir para que a Atenção Básica seja ordenadora das redes.	Orientar a gestão municipal para o desenvolvimento do planejamento locorregional das RAS a partir da AB.	Elaboração da proposta de Programação da Atenção Básica.
		Realização da Programação da Atenção Básica no território.
	Apoiar a gestão municipal na ordenação das RAS a partir da AB.	Construção de estratégia de apoio na lógica das RAS a partir da AB.



O projeto AtivaSUS tem como objetivo fortalecer o controle social na Atenção Básica no Estado da Bahia.

PROBLEMA:	Inoperância do Controle Social no âmbito da Atenção Básica no estado da Bahia.	
OBJETIVO GERAL	OBJETIVOS ESPECÍFICOS	AÇÕES
Fortalecer o Controle Social na Atenção Básica no Estado da Bahia.	Potencializar a atuação dos Conselheiros Municipais de Saúde e da comunidade para o exercício do Controle Social na Atenção Básica, no estado da Bahia, em defesa do SUS.	Realização de Encontros Regionais com os Conselhos Municipais de Saúde com temas relacionados a Atenção Básica (Financiamento da AB, Programas e Projetos da AB, Funcionamento da ESF, entre outros). ³ Participação do Conselho Municipal de Saúde, nas ações do Apoio Institucional, no território, mediante prévia análise de contexto e necessidade de intervenção.
	Fortalecer a discussão da Atenção Básica nas Conferências Municipais e Estadual de Saúde no ano de 2015.	Definição e organização de ofertas de apoio da Diretoria de Atenção Básica para as Conferências Municipais de Saúde em 2015.
	Induzir a discussão das propostas referentes a Atenção Básica contidas no Relatório final das Conferências Municipais de Saúde para subsidiar a construção dos Planos Municipais de Saúde.	Orientação e oferta de instrumento aos gestores municipais que facilite a utilização das propostas apontadas para a AB nas Conferências Municipais de Saúde com objetivo de nortear a construção do planejamento das ações do município voltadas para a AB, preferencialmente para os municípios priorizados no ano de 2014.

Atenção Básica com Acesso e Acolhimento



O projeto ACESSO E ACOLHIMENTO traz eixos fundamentais do Sistema Único de Saúde (SUS), que dizem respeito à capacidade do Sistema em corresponder às expectativas e necessidades dos usuários, na perspectiva da integralidade do cuidado.

PROBLEMA:	Acesso ineficiente e desqualificado na Atenção Básica no Estado da Bahia.	
OBJETIVO GERAL	OBJETIVOS ESPECÍFICOS	AÇÕES
Promover acessibilidade e acolhimento aos usuários do SUS na Bahia	Ampliar financiamento com vistas à implementação da acessibilidade.	Co-financiamento das equipes de Saúde Bucal associando o repasse financeiro a avaliações trimestrais dos indicadores pactuados.
		Pactuação e implantação do incentivo estadual a partir de critérios sóciodemográficos e/ou indicadores de saúde.
		Fomento à captação de recursos financeiros no município para o desenvolvimento das ações da AB.
		Doação de Kits de Saúde da Criança / implementação de financiamento pelo estado associada ao incentivo das ações de puericultura e atrelado ao alcance de metas municipais.
	Fortalecer a capacidade de planejamento da Atenção Básica com foco em redes no Estado da Bahia.	Oferta de Oficinas de Planificação da Atenção Básica para os municípios.
		Utilização das dimensões do PMAQ para qualificar o processo de trabalho das equipes da Atenção Básica.

CONTATO:

Tel.: (71) 3115 - 4375/4198

Email: sesab.dab@saude.ba.gov.br

www.saude.ba.gov.br/dab

SECRETARIA DA
SAÚDE

BAHIA
GOVERNO DO ESTADO