

A Auditoria faz a comparação das DO's/DN's da base de dados local com as da base federal. Para realizar a auditoria será necessário gerar dois arquivos com um período de datas que seja igual para ambos.

ATENÇÃO! Este passo a passo serve tanto para o SIM quanto para o SINASC.

1 – Gerar o arquivo de auditoria do nível local (municipal):

Entre no sistema com o usuário que seja gerente e escolha a opção [**Ferramentas – Atualizações de Dados – Auditoria**]. Selecione a forma de comparação e informe o período que se deseja comparar conforme a tela abaixo e, clique no botão [Ok].



Ministério da Saúde

DATASUS

SINASC - Sistema de Informação sobre Nascidos Vivos

Sistema Local

SVS
Secretaria de vigilância em Saúde

Tabelas Declaração de Nascidos Vivos Relatórios Ferramentas

> AUDITORIA

Forma de comparação a ser utilizada:

Selecione:

Comparar apenas dados digitados nesta instalação

Período por Data de Nascimento:

Data Inicial: 01/01/2015

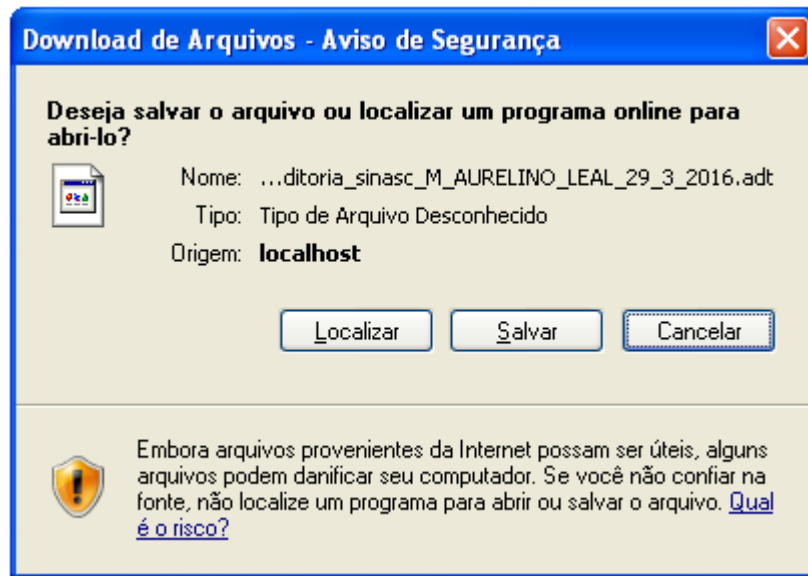
Data Final: 31/12/2015

Ok

INSTRUÇÕES

Para gerar o arquivo de auditoria, escolha a UF, Município e data de nascimento de acordo com as informações do seu interesse e clique no botão OK. Na janela Download dos Arquivos, clique em "Salvar". Escolha uma pasta de sua preferência para gravar o arquivo. Em seguida salve-o. Este arquivo deverá ser utilizado para realizar a rotina de auditoria para a instalação escolhida, utilizando o Programa Exportação e Importação.

Depois que clicar no botão [Ok] irá aparecer a tela abaixo para que selecione a pasta onde irá salvar o arquivo.



Salvar o arquivo na pasta [C:\SivitaisWeb\Sinasc\Auditoria], caso não exista crie a pasta.

2 – Gerar o arquivo de auditoria do nível federal:

Acessar o sistema federal, no endereço do SIM: <http://sim.saude.ba.gov.br>. ou do SINASC: <http://sinasc.saude.ba.gov.br>. Selecionar a opção [Ferramentas – Atualizações de Dados – Auditoria]. Siga os mesmos passos do item 1.

Saúde
Ministério da Saúde

SINASC - Sistema de Informação sobre Nascidos Vivos
Sistema Federal

SVS
Secretaria de vigilância em Saúde

Tabelas Ferramentas Relatórios

> AUDITORIA
Usuário: VICENTE SEBASTIAN DA SILVA SANTOS Nível: ESTADUAL Estado: BA

Filtros:

UF: BA Cód. Município: 290240 Município: AURELINO LEAL

Período:

Data Inicial: 01/01/2015 Data Final: 31/12/2015

Ok

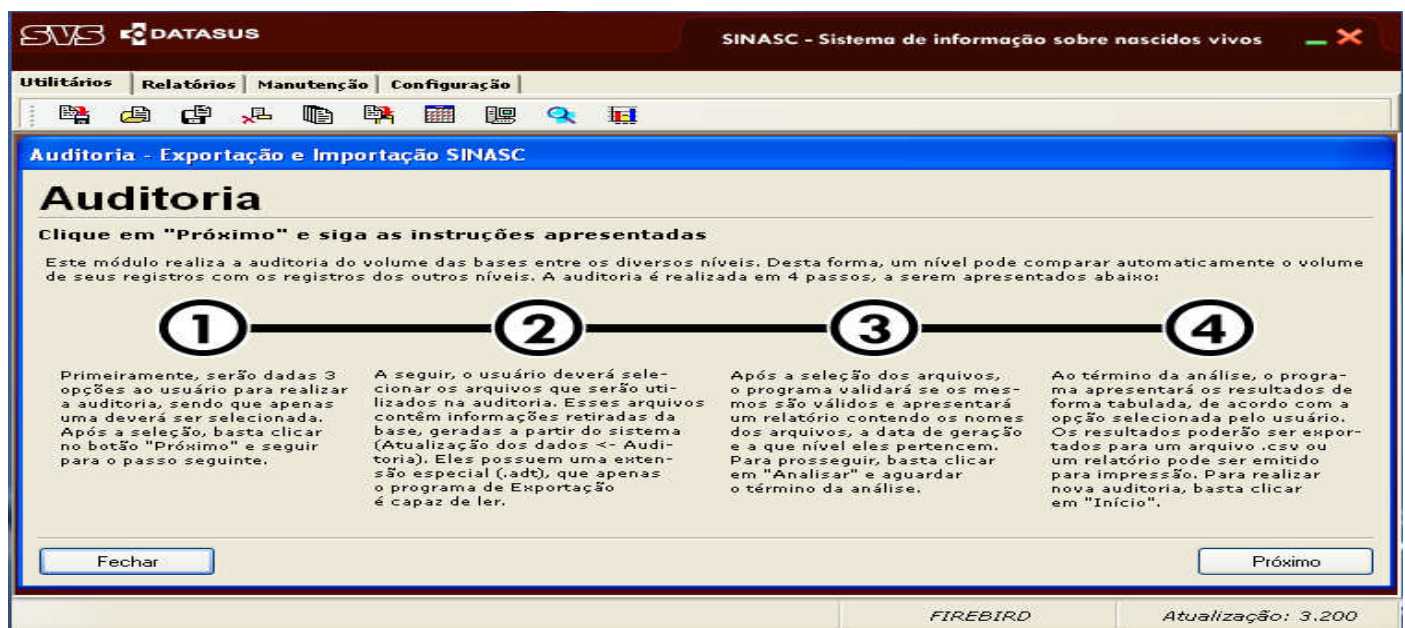
DATASUS
Departamento de Informática do SUS

Secretaria
Executiva

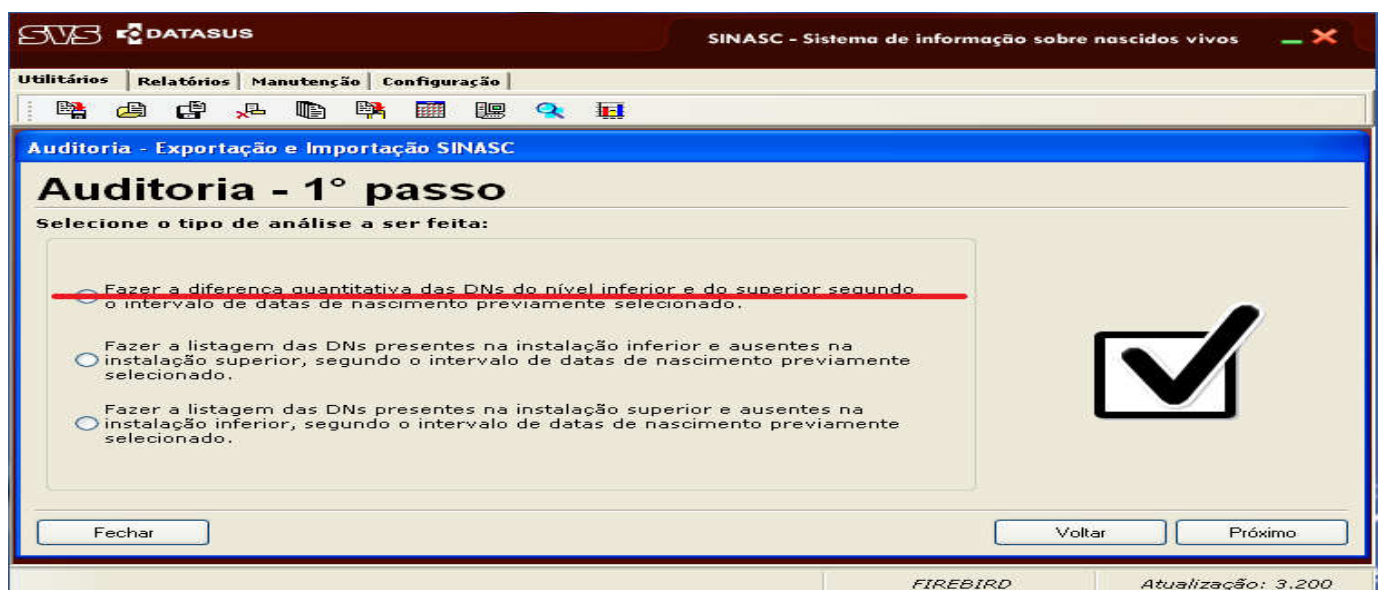
Depois que gerar os arquivos do nível local e do nível federal, utilize o aplicativo Exportador e Importador para comparar os mesmos.

3 – Exportador e Importador

Entre no Exportador com o seu usuário local e escolha o último botão da guia utilitário que aparecerá a tela ilustrativa abaixo com explicações sobre a rotina. Clique no botão [**Próximo**].



Na próxima tela irão aparecer três opções para sua escolha e, você escolherá obrigatoriamente as duas últimas, uma por vez. A primeira opção é desnecessária porque só mostra o quantitativo.



As demais opções são:

1. Fazer a listagem das DO's presentes na instalação inferior (local) e ausentes na instalação superior (federal), segundo o intervalo de datas de óbito/nascimento previamente selecionado.

Nessa listagem, se aparecer, conterà as DN's / DO's por número de lote (AT) e, para enviá-los ao nível federal utilize a rotina de retransferência conforme anexo (**Retransferência_AT.pdf**).

2. Fazer a listagem das DO's presentes na instalação superior (federal) e ausentes na instalação inferior (local), segundo o intervalo de datas de óbito/nascimento previamente selecionado.

Nessa listagem, se aparecer, conterà as DN's / DO's por número de lote (AT) e, para recebê-las no nível local utilize a rotina de importação do backup conforme anexo (**Importação de Backup.pdf**).

Para cada uma das opções escolhidas sempre aparecerá a tela abaixo para que sejam selecionados os arquivos que compõem a auditoria. Clique no botão [**Próximo**] e, por fim, no botão [**Analisar**] para concluir a auditoria.

