



Fluxo de Acesso

**Hipoparatiroidismo**

PORTARIA Nº 450, DE 29 DE ABRIL DE 2016

**MEDICAMENTOS**

- CALCITRIOL 0,25 MCG (POR CAPSULA)

**DOCUMENTOS NECESSÁRIOS**

- Cópia do Cartão Nacional de Saúde (CNS) do paciente;
- Cópia de documento de identidade e CPF do paciente;
- Cópia do comprovante de residência;
- Laudo para Solicitação de Medicamentos do Componente Especializado (LME), adequadamente preenchido (deve ser renovado SEMESTRALMENTE);
- Prescrição médica devidamente preenchida (deve ser renovada SEMESTRALMENTE junto com o LME);
- Termo de Esclarecimento e Responsabilidade -TER; assinado pelo médico e paciente.
- Relatório médico com CID-10, informando os seguintes dados:
  1. Ausência de critério de exclusão para uso do medicamento, conforme PCDT de **Hipoparatiroidismo**.

**EXAMES PARA ABERTURA DE PROCESSO**

- Cálcio Sérico
- Albumina Sérica
- Magnésio
- PTH;
- Fósforo

**EXAMES DE MONITORAMENTO**

- Cálcio Sérico
- Fósforo;
- Creatinúria em 24h;
- Calciúria em 24h.

**Periodicidade:** No início do tratamento, sugere-se que os exames sejam feitos com periodicidade de 7 a 14 dias, sendo o intervalo das consultas espaçado progressivamente. Quando as doses dos medicamentos estiverem ajustadas, o acompanhamento pode ser feito a cada 3 a 6 meses.



## UNIDADES DE REFERÊNCIA

### Capital

**CEDEBA**- Centro de Diabetes e Endocrinologia do Estado da Bahia  
End: Av. Antônio Carlos Magalhães, s/nº, Edf. Professor José Maria de Magalhães Netto, Salvador/BA  
Tel: da farmácia: 3103-6039/6040  
Horário: 8h às 17h  
E-mail: [cedeba.farmacia@saude.ba.gov.br](mailto:cedeba.farmacia@saude.ba.gov.br)

### Interior

Bases Regionais de Saúde e Núcleos Regionais de Saúde (antigas DIRES)

## CLASSIFICAÇÃO ESTATÍSTICA INTERNACIONAL DE DOENÇAS E PROBLEMAS RELACIONADOS À SAÚDE (CID-10)

- E20.0 - Hipoparatiroidismo idiopático
- E20.1 - Pseudohipoparatiroidismo
- E20.8 - Outro hipoparatiroidismo
- E89.2 - Hipoparatiroidismo pós-procedimento

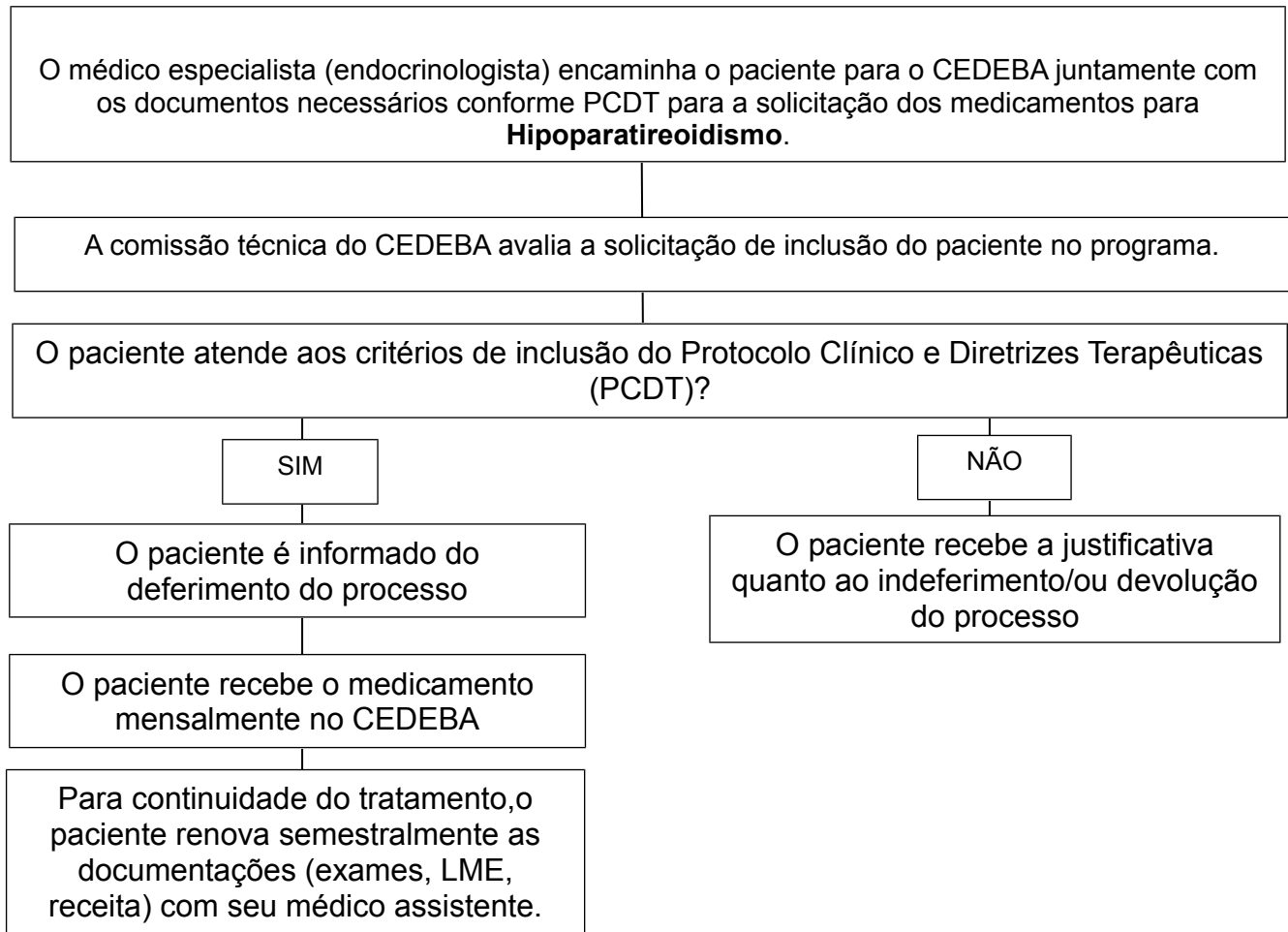
**Atenção:** Para consultar as atualizações dos medicamentos e CID-10 desta patologia, acessar o SISTEMA DE GERENCIAMENTO DA TABELA UNIFICADA DE PROCEDIMENTOS (SIGTAP):  
<http://sigtap.datasus.gov.br/>

## OBSERVAÇÕES

- O tratamento dos pacientes com hipoparatiroidismo e pseudohipoparatiroidismo deve ser realizado em serviços especializados de endocrinologia.



## DESCRIÇÃO DO FLUXO PARA SALVADOR





**FLUXO DOS PROCEDIMENTOS PARA NUCLEOS REGIONAIS DE SAÚDE- NRS E/OU BASES  
REGIONAIS DE SAÚDE- BRS (Antigas DIRES)**

