

Sesab/Suvisa/Divep

**PERFIL DEMOGRÁFICO E
EPIDEMIOLÓGICO
DO NÚCLEO REGIONAL DE SAÚDE
CENTRO – LESTE. BAHIA**



Estado da Bahia



PERFIL DEMOGRÁFICO E EPIDEMIOLÓGICO - DO NRS CENTRO-LESTE. BAHIA

Sesab/Suvisa/Divep

**Secretário – Sesab
Fábio Vilas-Boas**

**Superintendente - SUVISA
Rivia Barros**

**Diretora da Vigilância Epidemiológica - DIVEP
Jeane Magnavita da Fonseca Cerqueira**

**Coordenação de Ações Estratégicas – CAEST
Mônica Carvalho Alvim**

**Coordenação de Análise da Situação de Saúde – COASS
Zenaide Calazans Oliveira**



Estado da Bahia



Sesab/Suvisa/Divep
Coordenação de Análise da Situação de Saúde - COASS

PERFIL DEMOGRÁFICO E EPIDEMIOLÓGICO - DO NRS CENTRO- LESTE. BAHIA

Zenaide Calazans Oliveira (Coordenadora)
Eliana Barqueiro
Renato Queiroz
Rosane Rabello
Virgínia Aguiar



Estado da Bahia



PERFIL DEMOGRÁFICO E EPIDEMIOLÓGICO - DO NRS CENTRO-LESTE. BAHIA

A eficácia dos processos de **coleta, processamento, análise e transmissão da informação** é fundamental para o monitoramento e a avaliação do estado de saúde da população e para o planejamento, a organização e pleno funcionamento dos serviços de saúde.



Estado da Bahia



PERFIL DEMOGRÁFICO E EPIDEMIOLÓGICO - DO NRS CENTRO-LESTE. BAHIA

Objetivo dos Sistemas de Informação em Saúde (SIS) no SUS:

“Possibilitar a análise de situação de saúde no nível **local** tendo como referencial as condições de vida da população e o processo saúde-doença.”



Estado da Bahia



**PERFIL DEMOGRÁFICO E EPIDEMIOLÓGICO - DO
NRS CENTRO-LESTE. BAHIA**

**INFORMAÇÃO EM SAÚDE
e
SISTEMAS DE INFORMAÇÃO**



Estado da Bahia



CONTEXTO DEMOGRÁFICO E SOCIOECONÔMICO

SECRETARIA DA
SAÚDE

BAHIA
GOVERNO DO ESTADO



POPULAÇÃO RESIDENTE ESTIMADA - 2017

BRASIL – 207.660.929

BAHIA - 15.344.447 (7,4%)

NRS CENTRO - LESTE – 2.307.989

DENSIDADE DEMOGRÁFICA 2017

BRASIL - 24,4 hab/Km²

BAHIA - 27,17 hab/Km²

NRS CENTRO-LESTE - 32,54 hab/Km²

FEIRA DE SANTANA – 71,54 hab/Km²

ITABERABA – 14,22 hab/Km²

SEABRA – 13,06 hab/Km²

SERRINHA – 31,40 hab/Km²



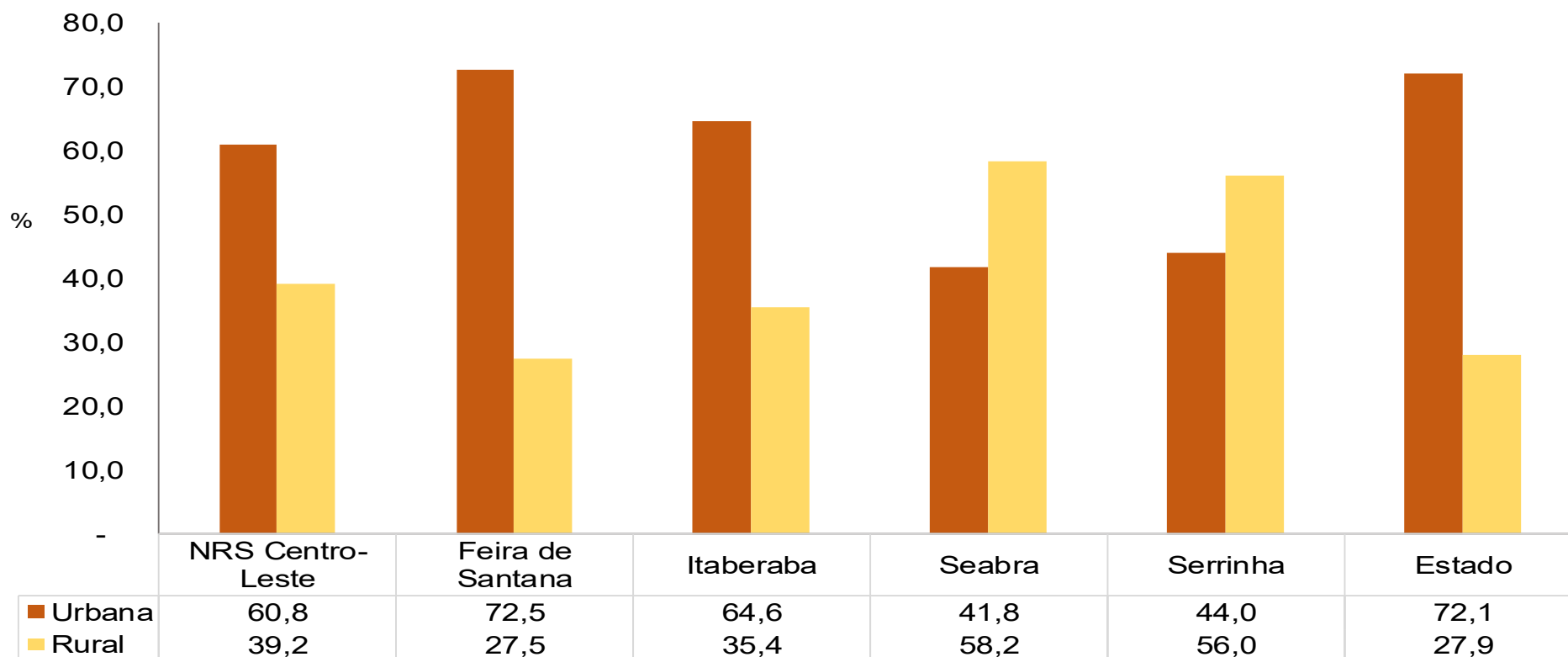
DISTRIBUIÇÃO DA POPULAÇÃO (Nº E %), SEGUNDO SEXO E LOCAL DE RESIDÊNCIA. BAHIA, 2017

NRS/RS/ Estado	Masculino		Feminino		Total	
	Nº	%	Nº	%	Nº	%
Feira de Santana	570.224	48,1	614.134	51,9	1.184.358	51,3
Itaberaba	129.779	49,6	131.950	50,4	261.729	11,3
Seabra	94.910	49,7	96.135	50,3	191.045	8,3
Serrinha	335.509	50,1	334.663	49,9	670.172	29,0
NRS - CENTRO-LESTE	1.130.422	49,0	1.176.882	51,0	2.307.304	15,1
ESTADO	7.495.175	49,1	7.781.391	50,9	15.276.566	-

Fonte: IBGE - Estimativa populacional;
 Sesab/Suvisa/Divsep - GT de Demografia



POPULAÇÃO ESTIMADA (%), SEGUNDO SITUAÇÃO DE DOMICÍLIO E LOCAL DE RESIDÊNCIA. BAHIA, 2016



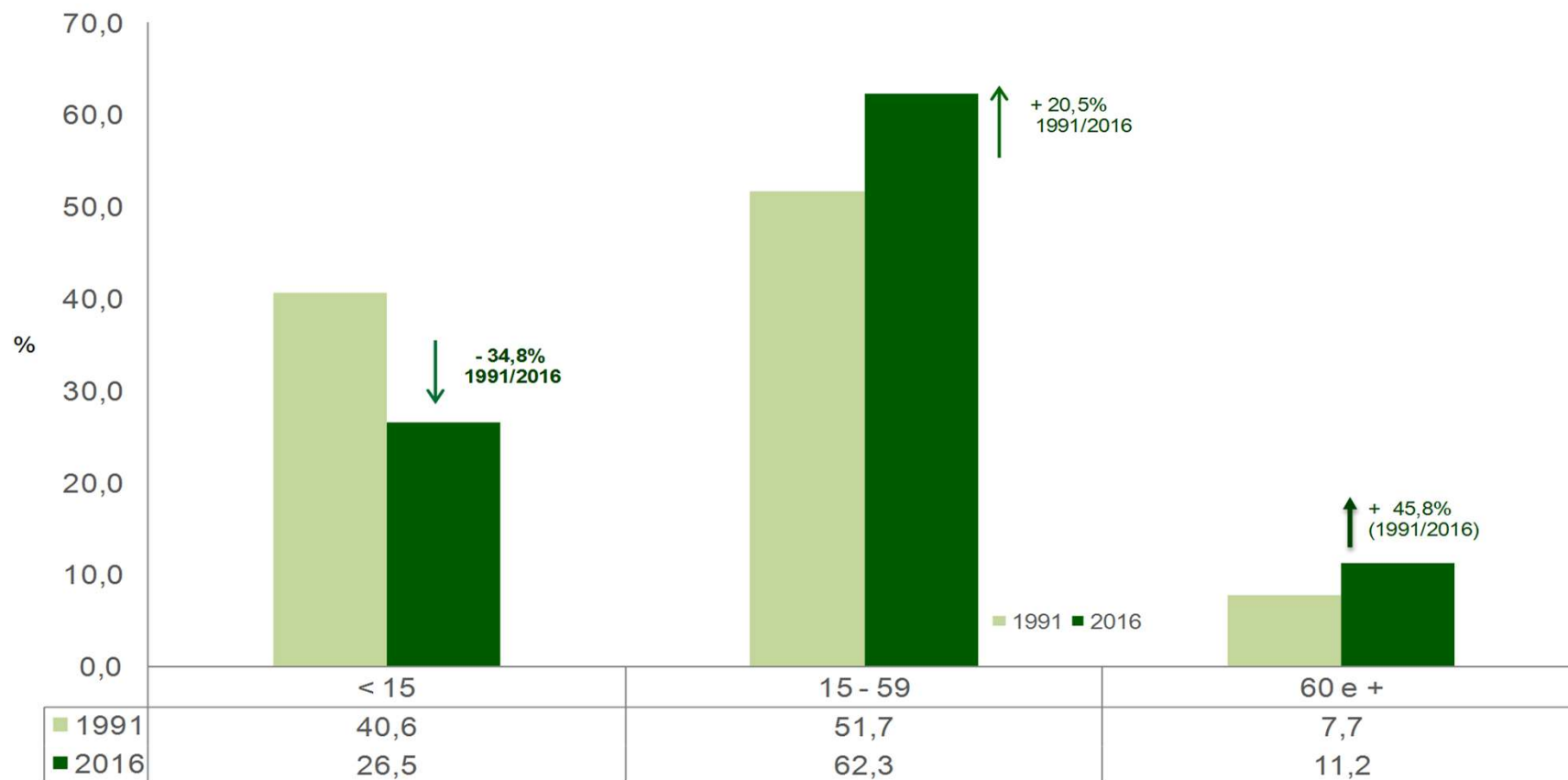
Fonte: IBGE - Estimativa populacional;
 Sesab/Suvisa/Divp - GT de Demografia

SECRETARIA DA
SAÚDE

BAHIA
GOVERNO DO ESTADO

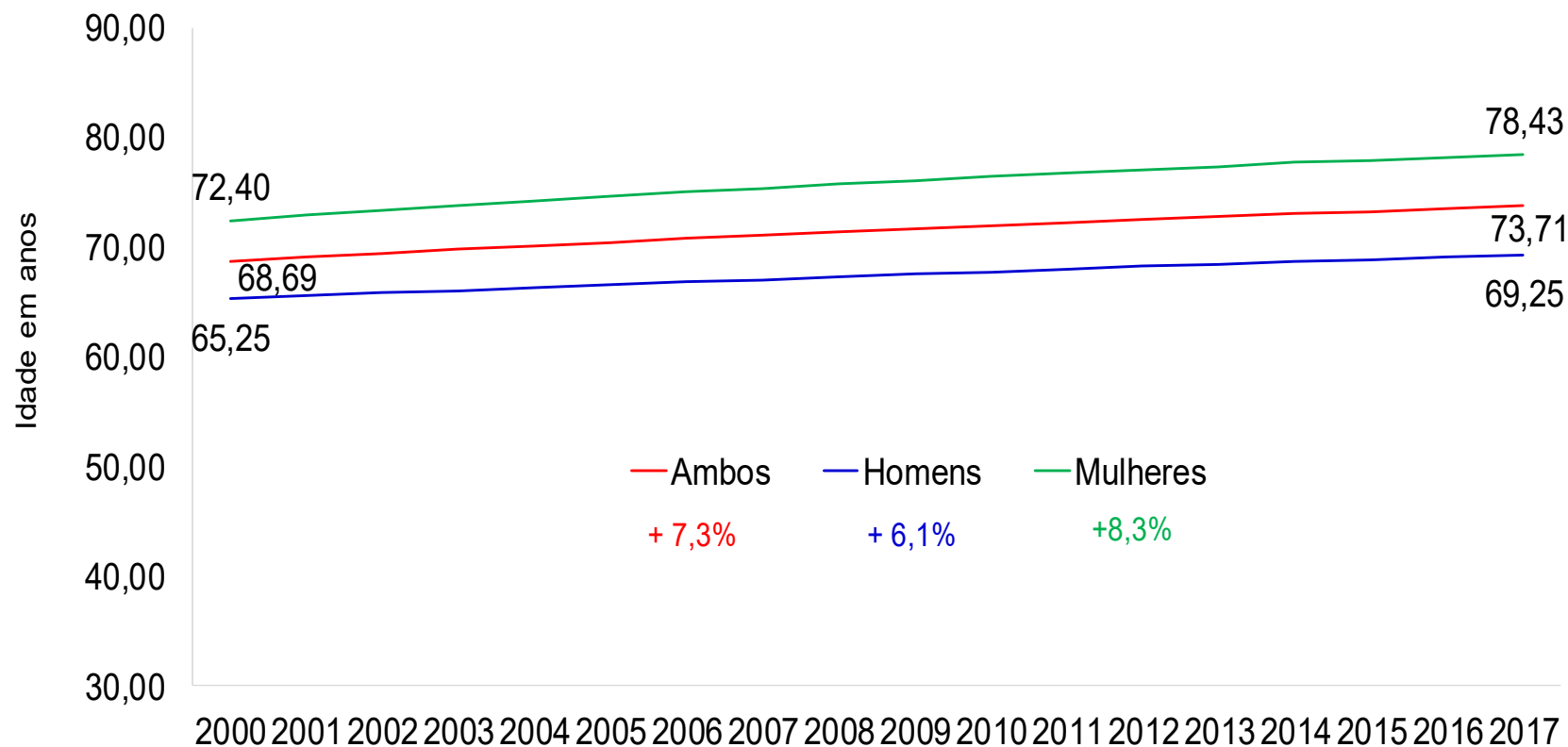


PERCENTUAL DA POPULAÇÃO POR GRUPO ETÁRIO, DE RESIDENTES NO NÚCLEO REGIONAL DE SAÚDE CENTRO LESTE. BAHIA, 1991/2016



Fonte: IBGE: Estimativa populacional

EVOLUÇÃO DA ESPERANÇA DE VIDA AO NASCER, SEGUNDO SEXO. ESTADO DA BAHIA, 2000 - 2017



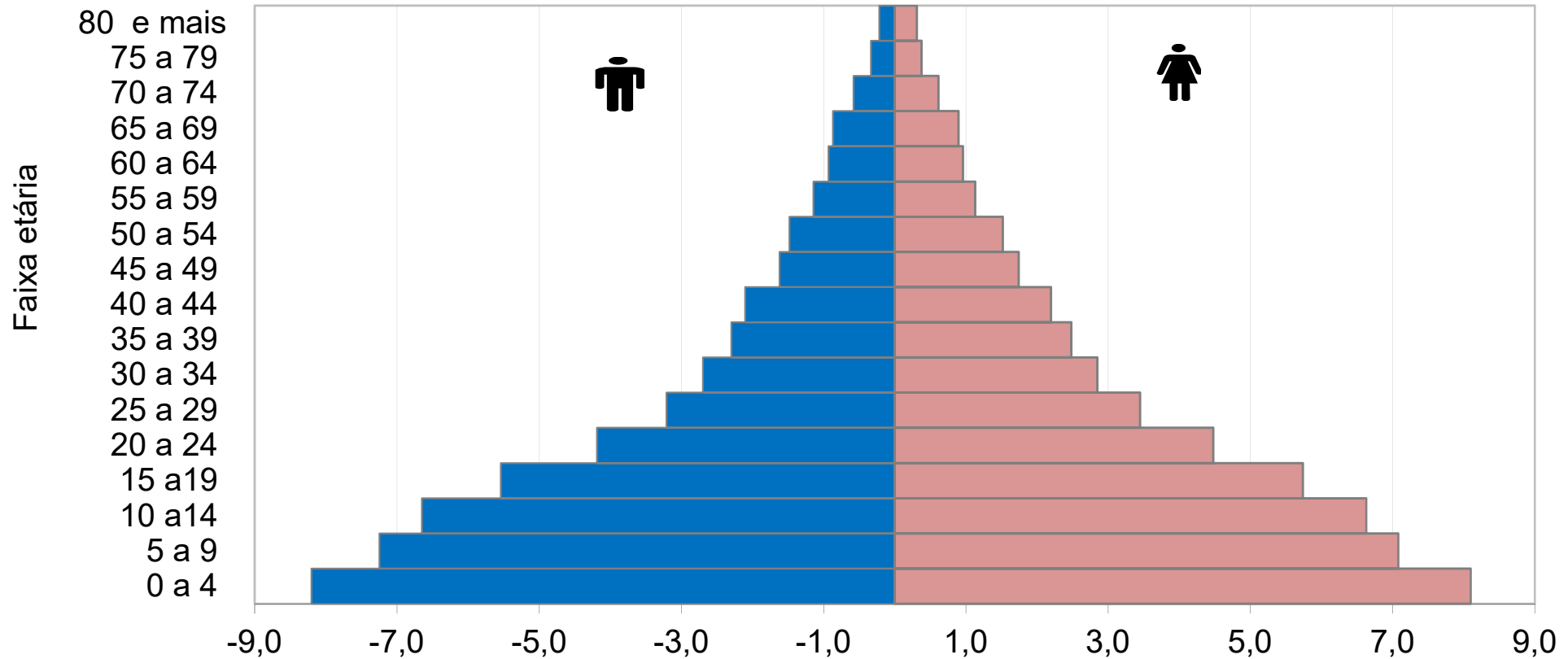
Fonte: IBGE - Estimativa populacional;
Sesab/Suvisa/Divep - GT de Demografia

SECRETARIA DA
SAÚDE

BAHIA
GOVERNO DO ESTADO



PIRÂMIDE ETÁRIA DO ESTADO DA BAHIA, 1980



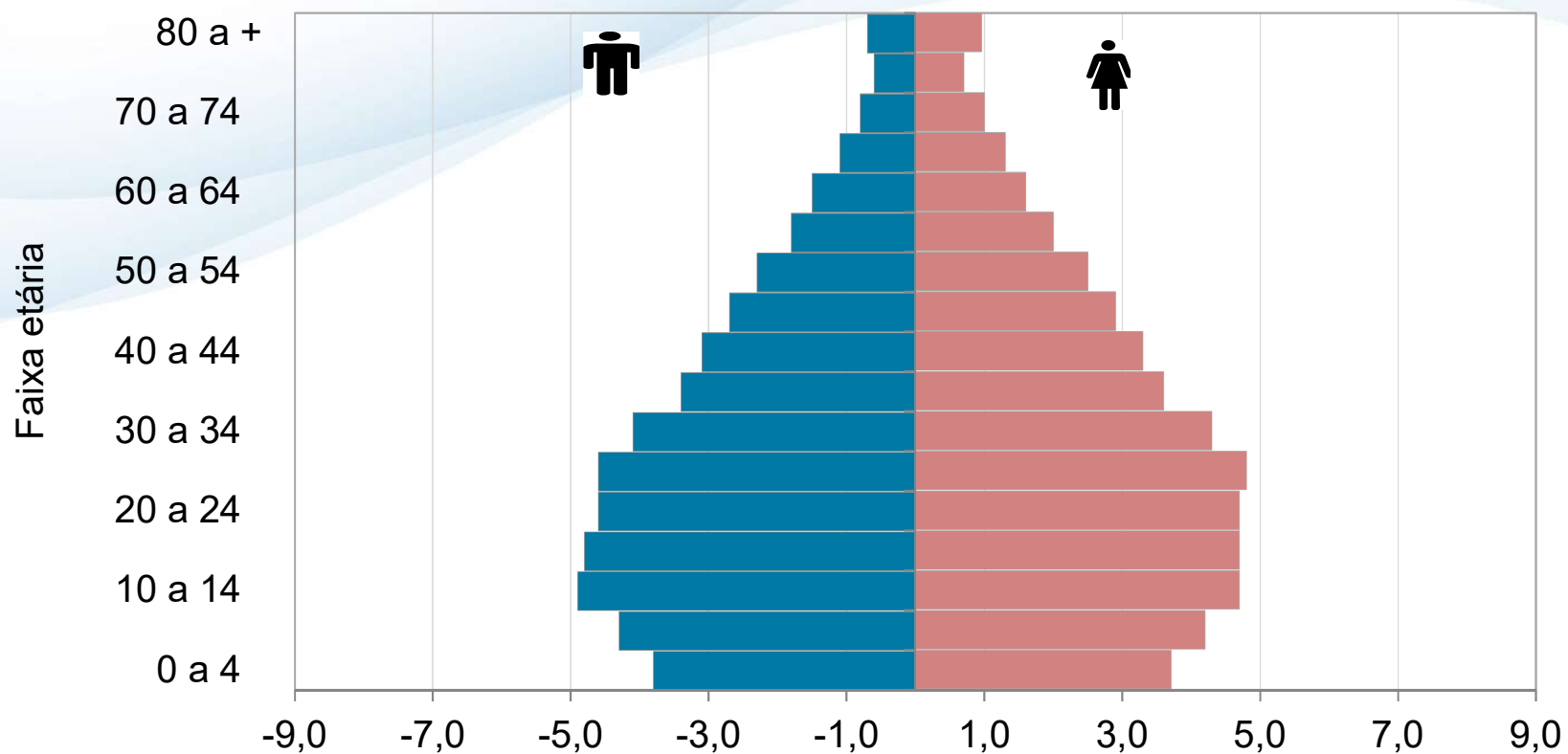
Fonte: IBGE – Censo Demográfico;
Sesab/Suvisa/Divep - COASS

SECRETARIA DA
SAÚDE

BAHIA
GOVERNO DO ESTADO



PIRÂMIDE ETÁRIA DO ESTADO DA BAHIA, 2017



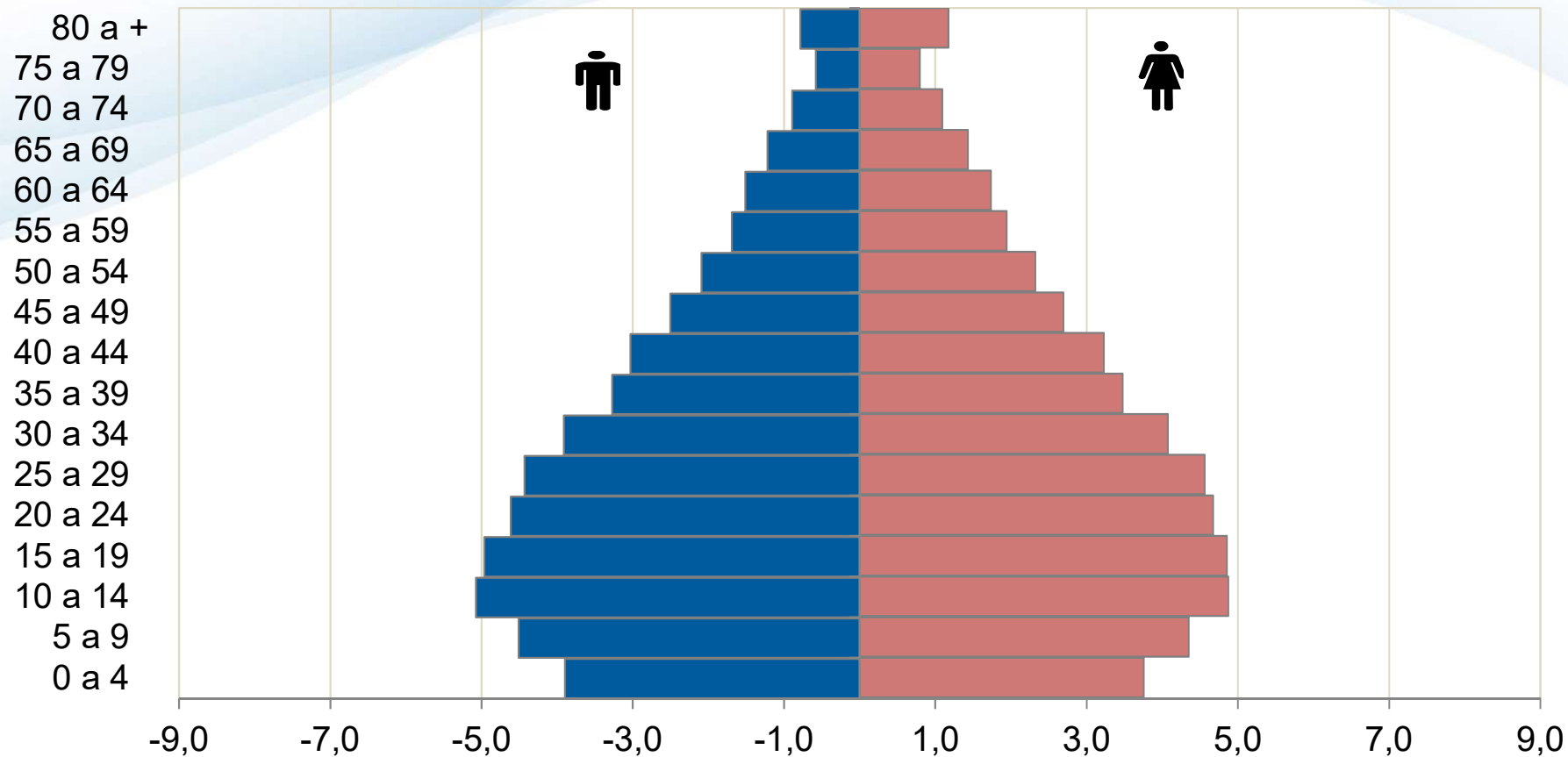
Fonte: IBGE - Estimativa populacional;
Sesab/Suvisa/Divep - GT de Demografia - COASS

SECRETARIA DA
SAÚDE

BAHIA
GOVERNO DO ESTADO

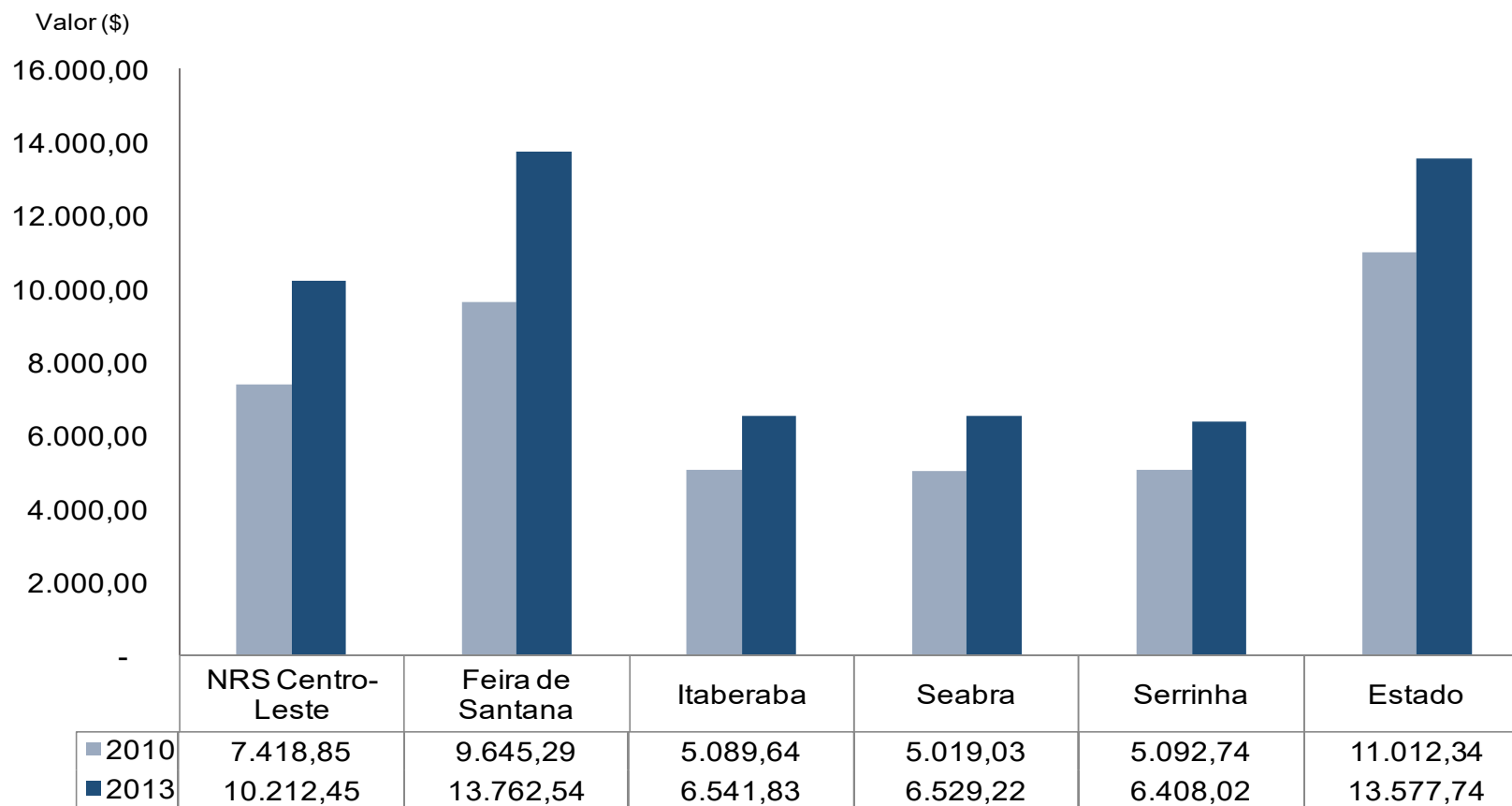


PIRÂMIDE ETÁRIA DO NÚCLEO REGIONAL DE SAÚDE CENTRO LESTE, BAHIA, 2017



Fonte: IBGE - Estimativa populacional;
Sesab/Suvisa/Divep - GT de Demografia - COASS

PRODUTO INTERNO BRUTO PER CAPITA. NÚCLEO REGIONAL DE SAÚDE CENTRO LESTE E ESTADO DA BAHIA, 2010/2013



Fonte: IBGE, em parceria com os Órgãos Estaduais de Estatística, Secretarias Estaduais de Governo e Superintendência da Zona Franca de Manaus - SUFRAMA.

SECRETARIA DA
SAÚDE

BAHIA
GOVERNO DO ESTADO



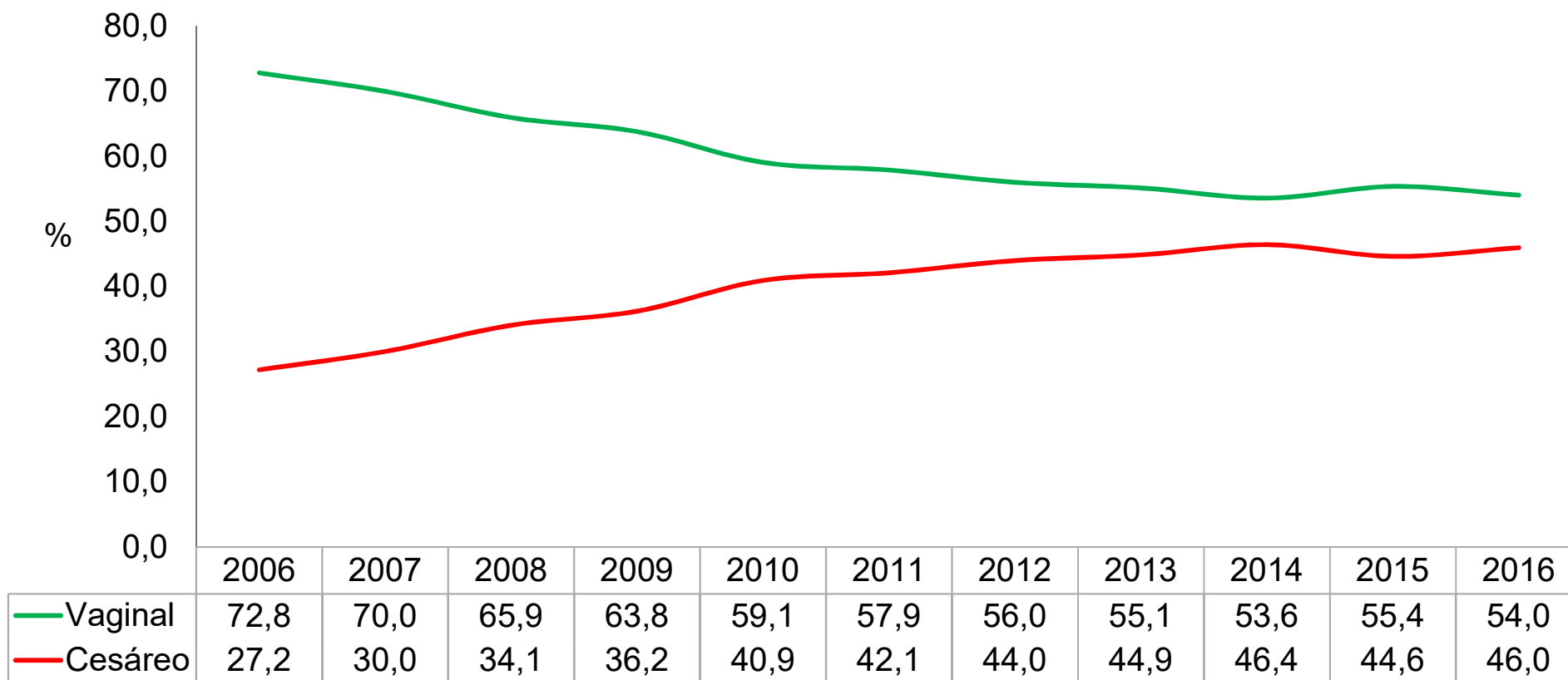
NASCIMENTOS

SECRETARIA DA
SAÚDE

BAHIA
GOVERNO DO ESTADO

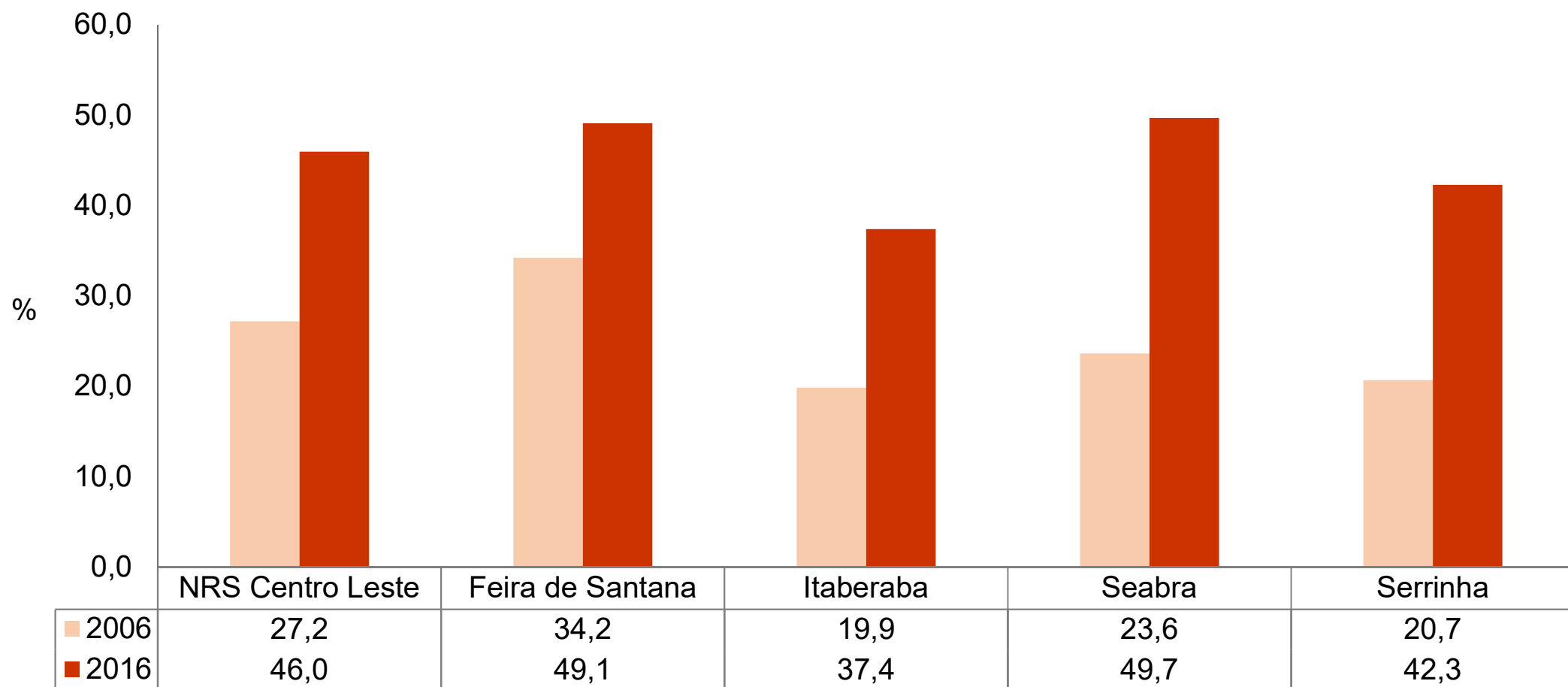


PROPORÇÃO DE NASCIDOS VIVOS SEGUNDO TIPO DE PARTO, NRS CENTRO LESTE. BAHIA, 2006 - 2016*



Fonte: Sesab/Suvisa/Divep – Sinasc
*Dados preliminares

PROPORÇÃO DE NASCIDOS VIVOS DE PARTO CESÁRIO, SEGUNDO LOCAL DE RESIDÊNCIA. BAHIA, 2006 E 2016*



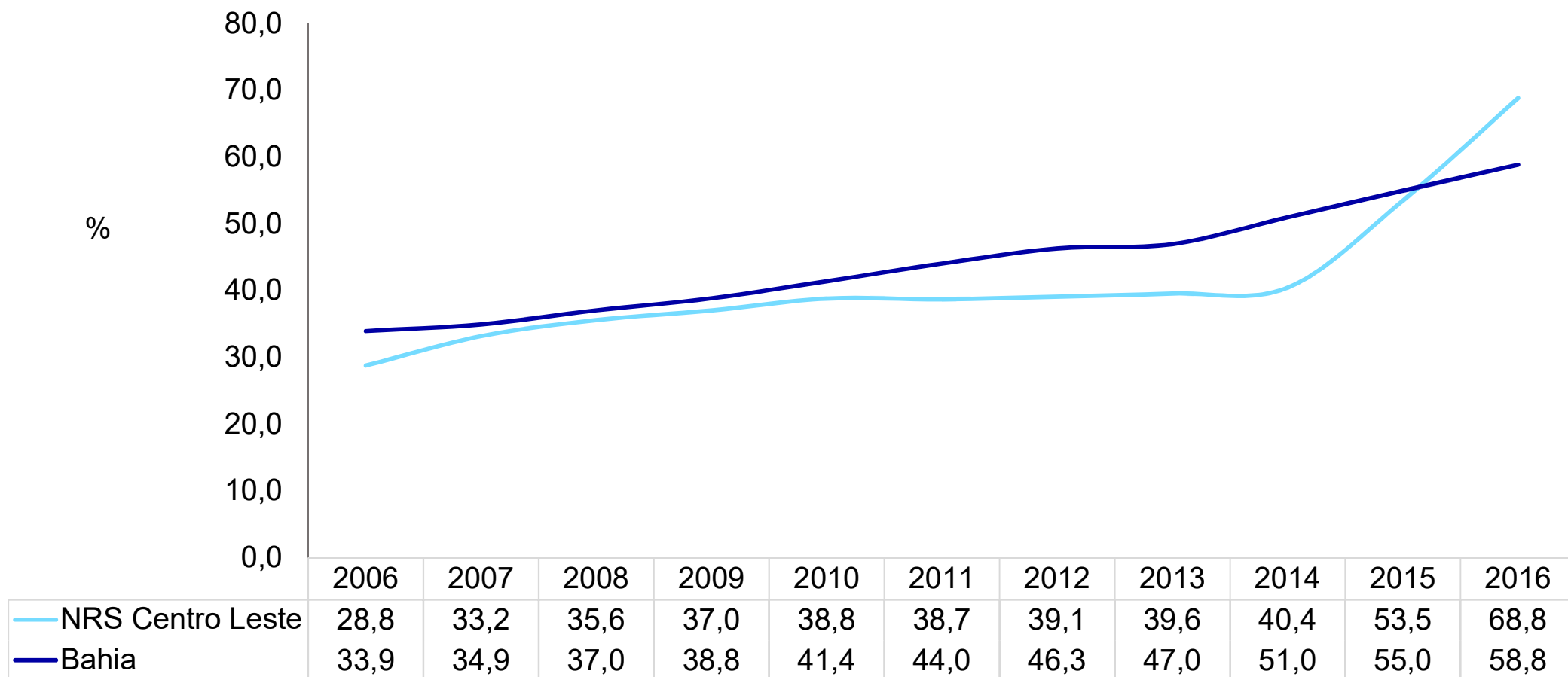
Fonte: Sesab/Suvisa/Divep – Sinasc
*Dados preliminares

SECRETARIA DA
SAÚDE

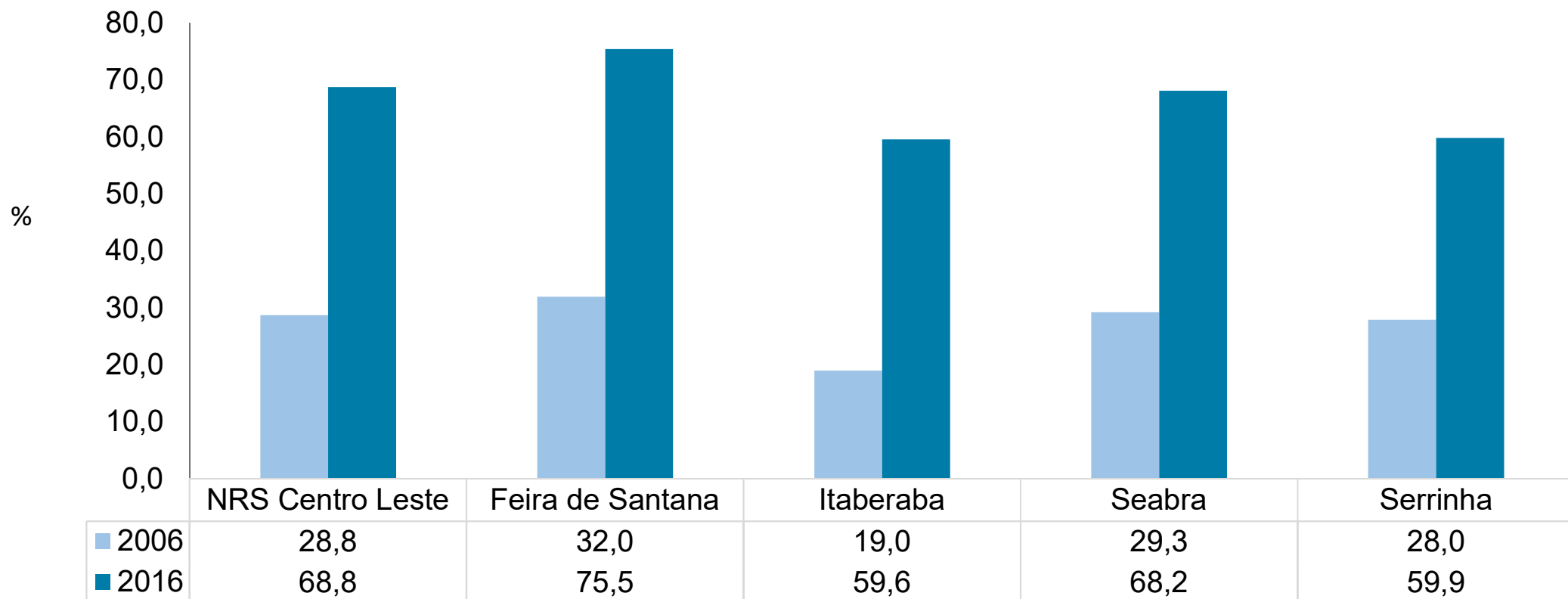
BAHIA
GOVERNO DO ESTADO



PERCENTUAL DE NASCIDOS VIVOS DE MÃES COM SETE E MAIS CONSULTAS DE PRÉ-NATAL, SEGUNDO LOCAL DE RESIDÊNCIA. BAHIA, 2006 E 2016*

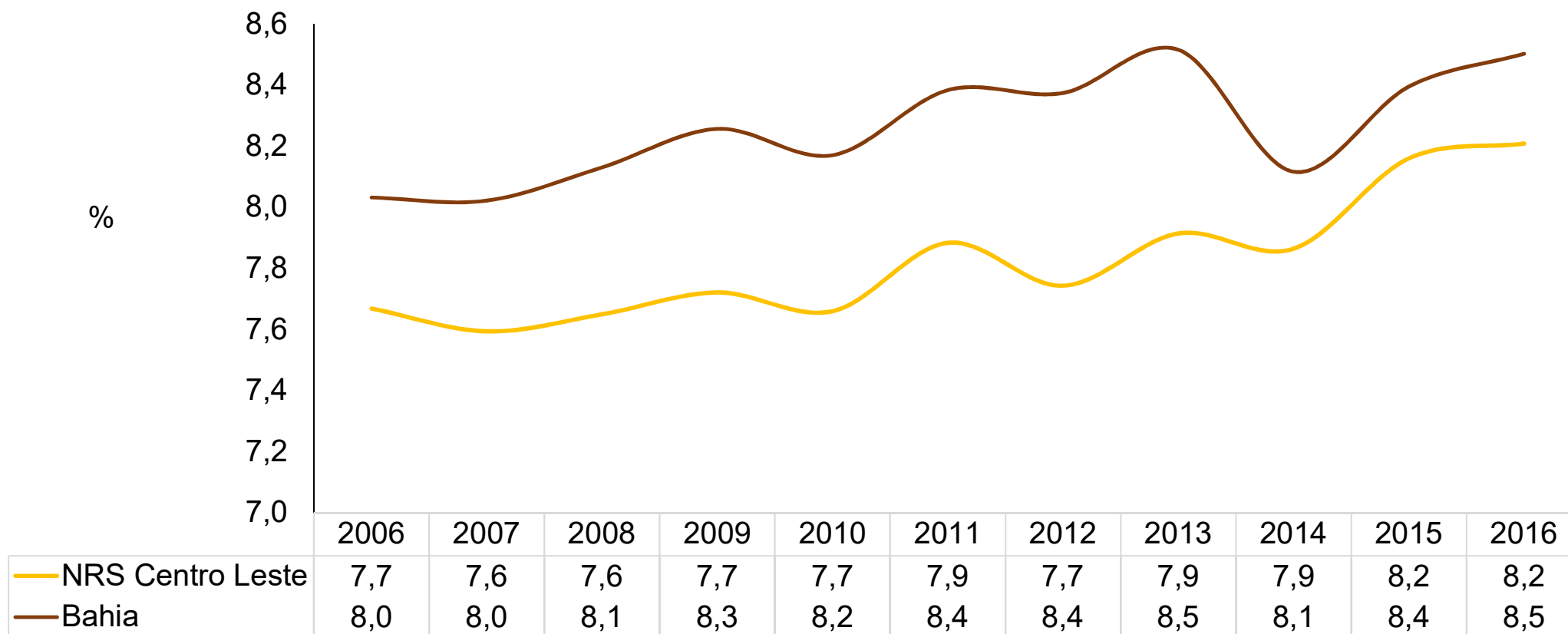


PERCENTUAL DE NASCIDOS VIVOS DE MÃES COM SETE E MAIS CONSULTAS DE PRÉ-NATAL, SEGUNDO LOCAL DE RESIDÊNCIA. BAHIA, 2006 E 2016*



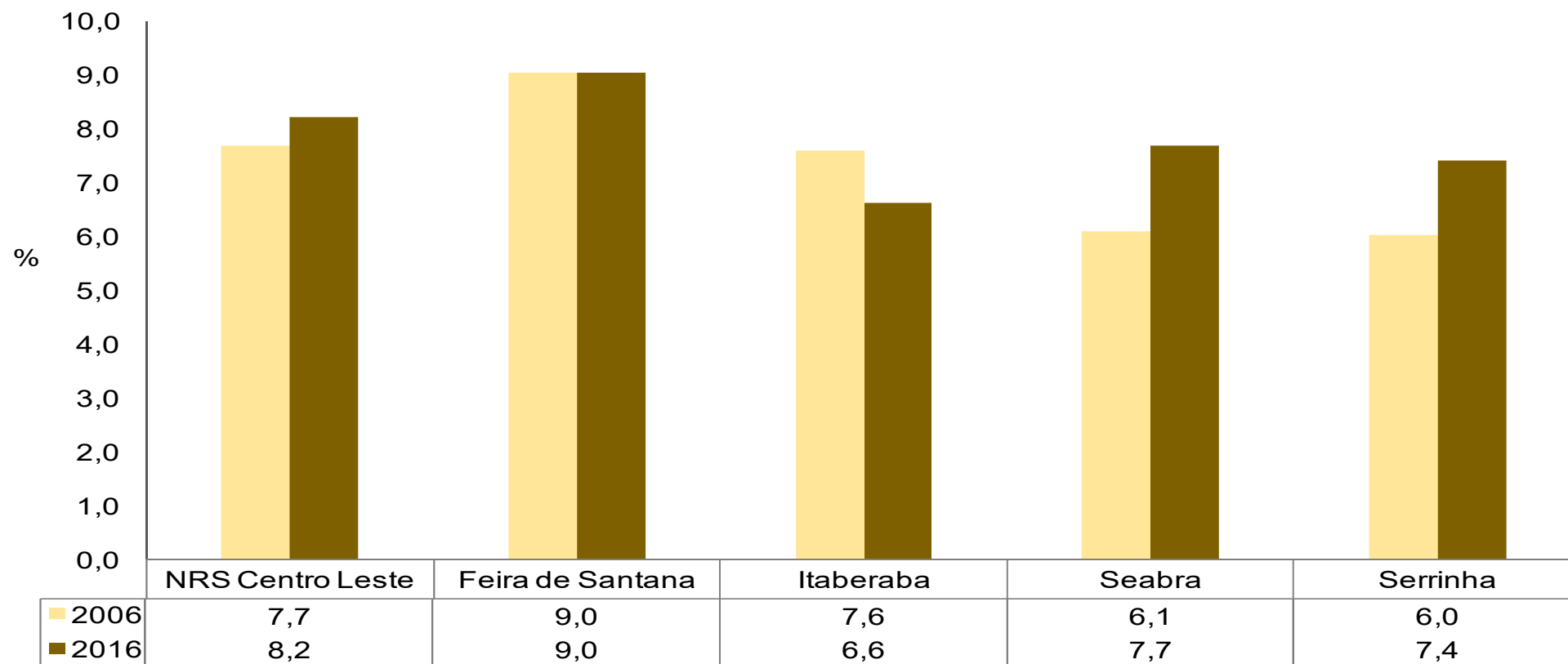
Fonte: Sesab/Suvisa/Divep- Sinasc
*Dados preliminares

PERCENTUAL DE NASCIDOS VIVOS DE BAIXO PESO (<2.500 g), SEGUNDO LOCAL DE RESIDÊNCIA. BAHIA, 2006 E 2016*



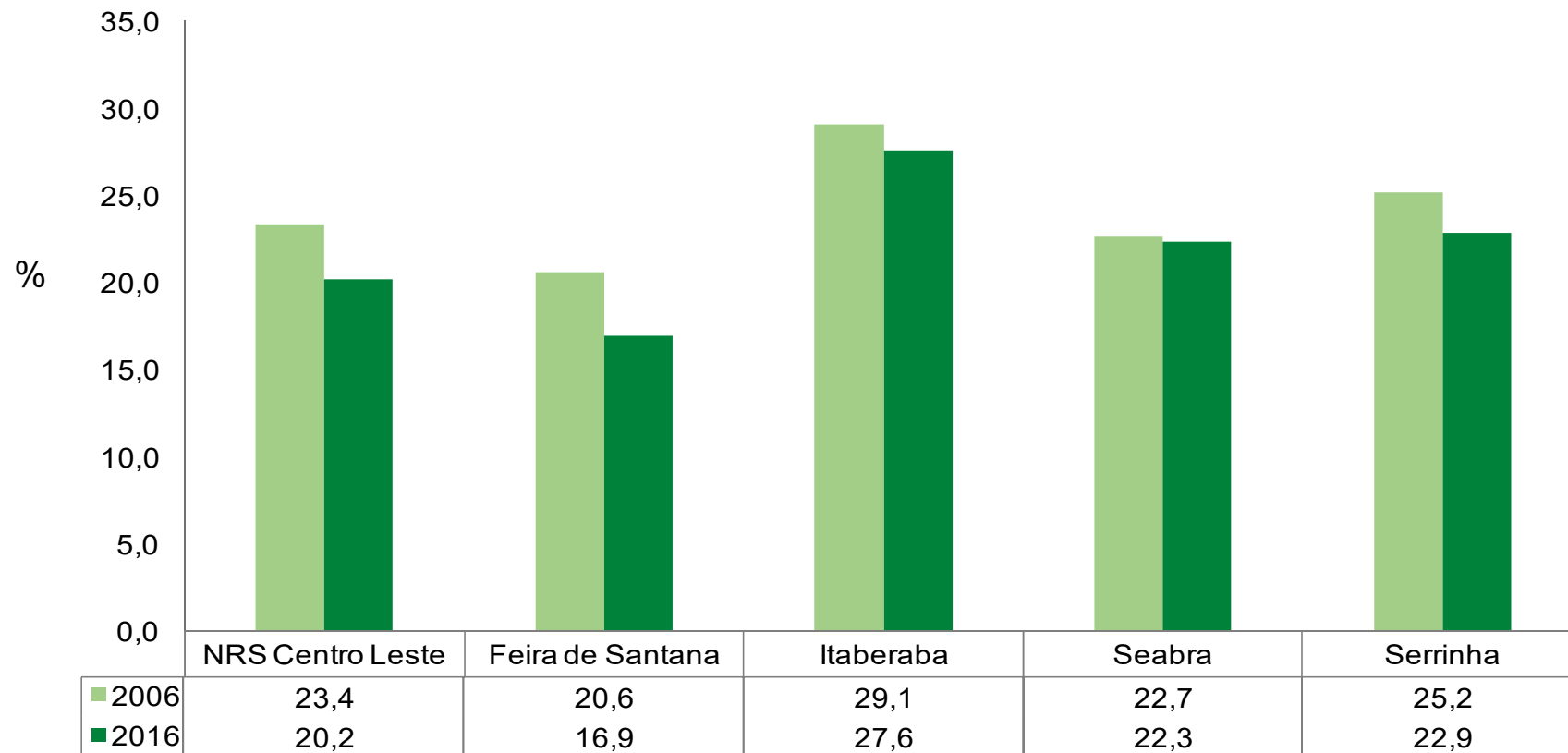
Fonte: Sesab/Suvisa/Divep- Sinasc
*Dados preliminares

PERCENTUAL DE NASCIDOS VIVOS DE BAIXO PESO (<2.500 g), SEGUNDO LOCAL DE RESIDÊNCIA. BAHIA, 2006 E 2016*



Fonte: Sesab/Suvisa/Divep – Sinasc
*Dados preliminares

PERCENTUAL DE NASCIDOS VIVOS DE MÃES ADOLESCENTES (10 -19 ANOS), SEGUNDO LOCAL DE RESIDÊNCIA. BAHIA, 2006 E 2016*



Fonte: Sesab/Suvisa/Divep- Sinasc
*Dados preliminares

SECRETARIA DA
SAÚDE

BAHIA
GOVERNO DO ESTADO



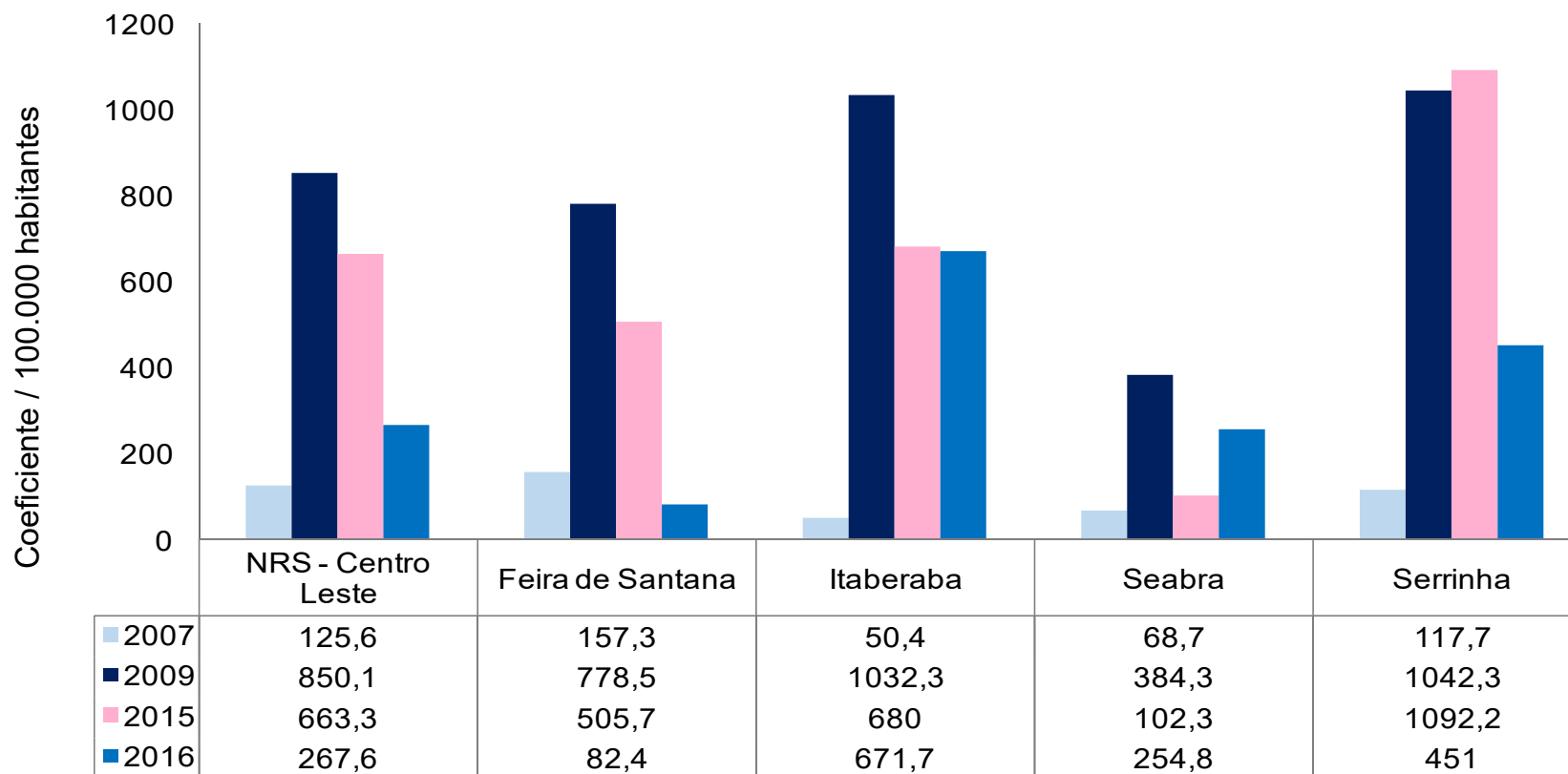
AGRAVOS DE NOTIFICAÇÃO COMPULSÓRIA

SECRETARIA DA
SAÚDE

BAHIA
GOVERNO DO ESTADO



COEFICIENTE DE INCIDÊNCIA DE DENGUE. NRS CENTRO LESTE. BAHIA, 2007 – 2016*



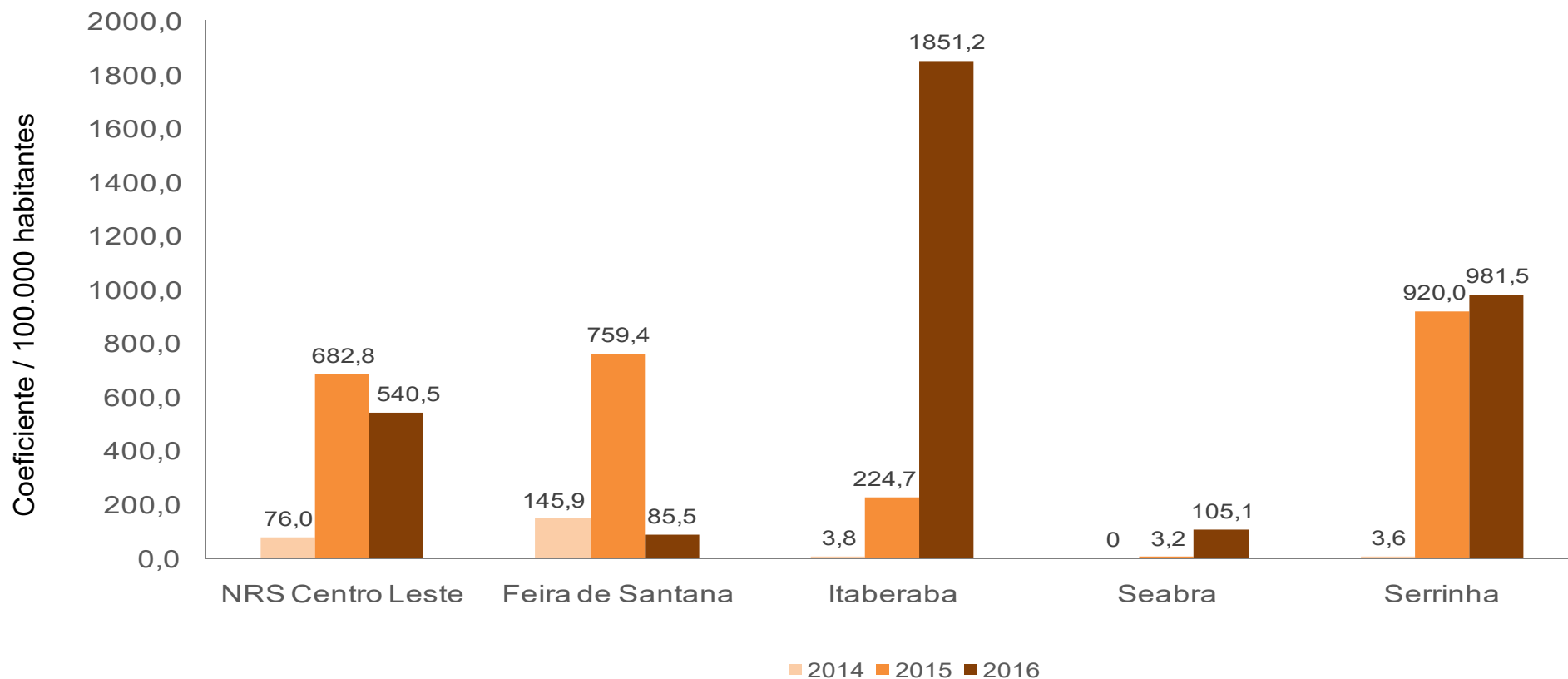
Fonte: Sesab/Suvisa/Divep - Sinan
*Dados preliminares

SECRETARIA DA
SAÚDE

BAHIA
GOVERNO DO ESTADO

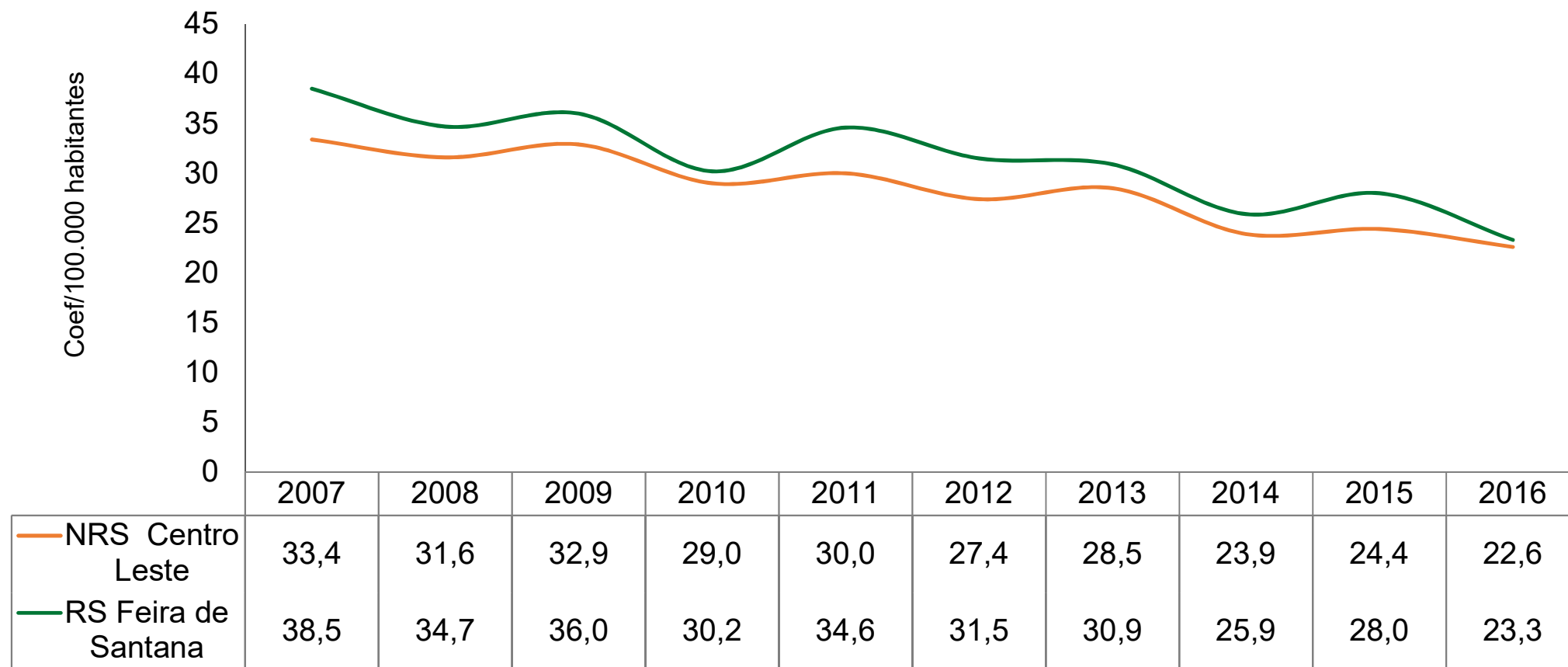


COEFICIENTE DE INCIDÊNCIA DE CHIKUNGUNYA. NRS CENTRO LESTE. BAHIA, 2015 E 2016*



Fonte: Sesab/Suvisa/Divep - Sinan
*Dados preliminares

COEFICIENTE DE INCIDÊNCIA DE TUBERCULOSE. NRS CENTRO LESTE. BAHIA, 2007 – 2016*



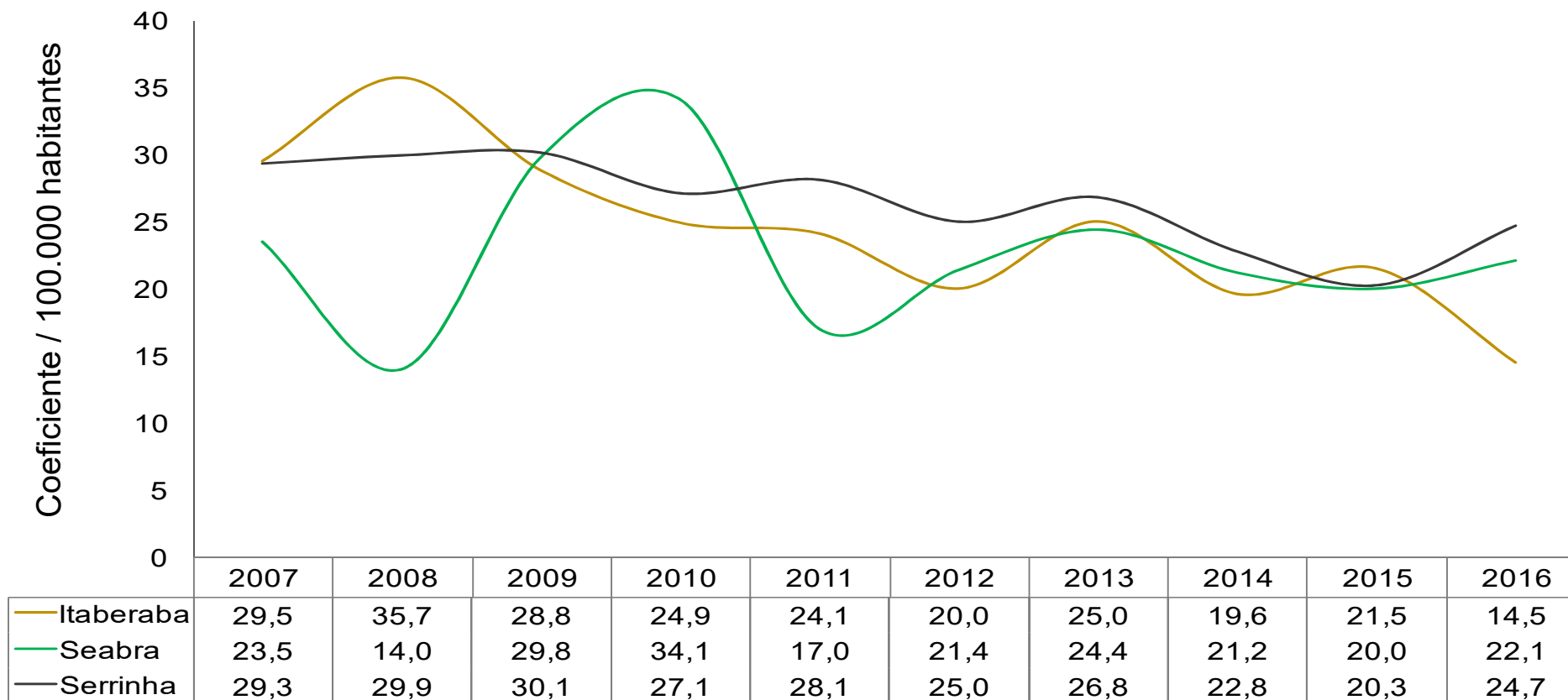
Fonte: Sesab/Suvisa/Divep - Sinan
*Dados preliminares

SECRETARIA DA
SAÚDE

BAHIA
GOVERNO DO ESTADO



COEFICIENTE DE INCIDÊNCIA DE TUBERCULOSE. SEGUNDO REGIÕES DE SAÚDE DO NRS CENTRO LESTE. BAHIA, 2007 – 2016*



Fonte: Sesab/Suvisa/Divep - Sinan

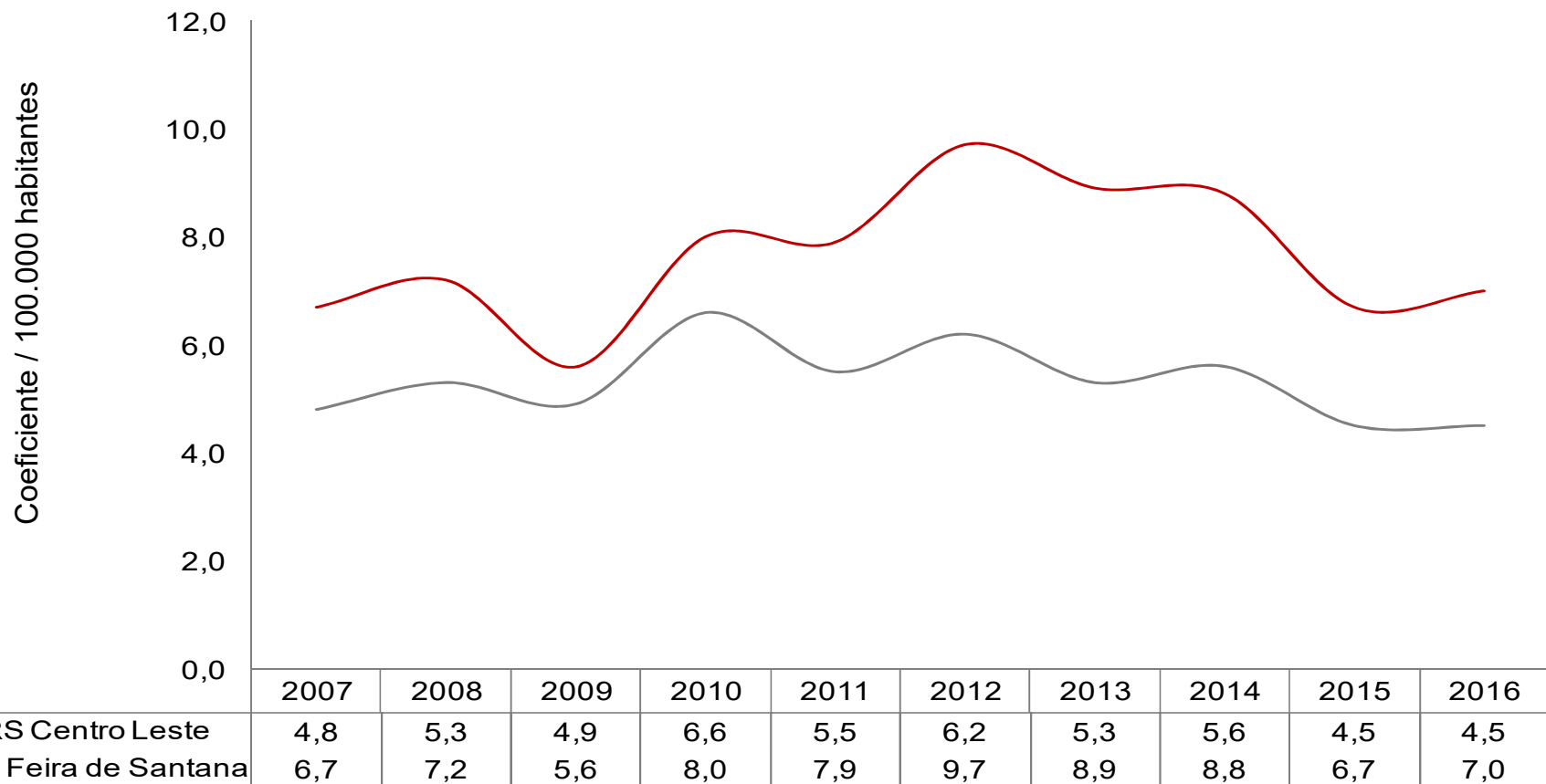
*Dados preliminares

SECRETARIA DA
SAÚDE

BAHIA
GOVERNO DO ESTADO



COEFICIENTE DE INCIDÊNCIA DE AIDS. NRS CENTRO LESTE E RS DE FEIRA DE SANTANA. BAHIA, 2007 – 2016*



Fonte: Sesab/Suvisa/Divep - Sinan

*Dados preliminares

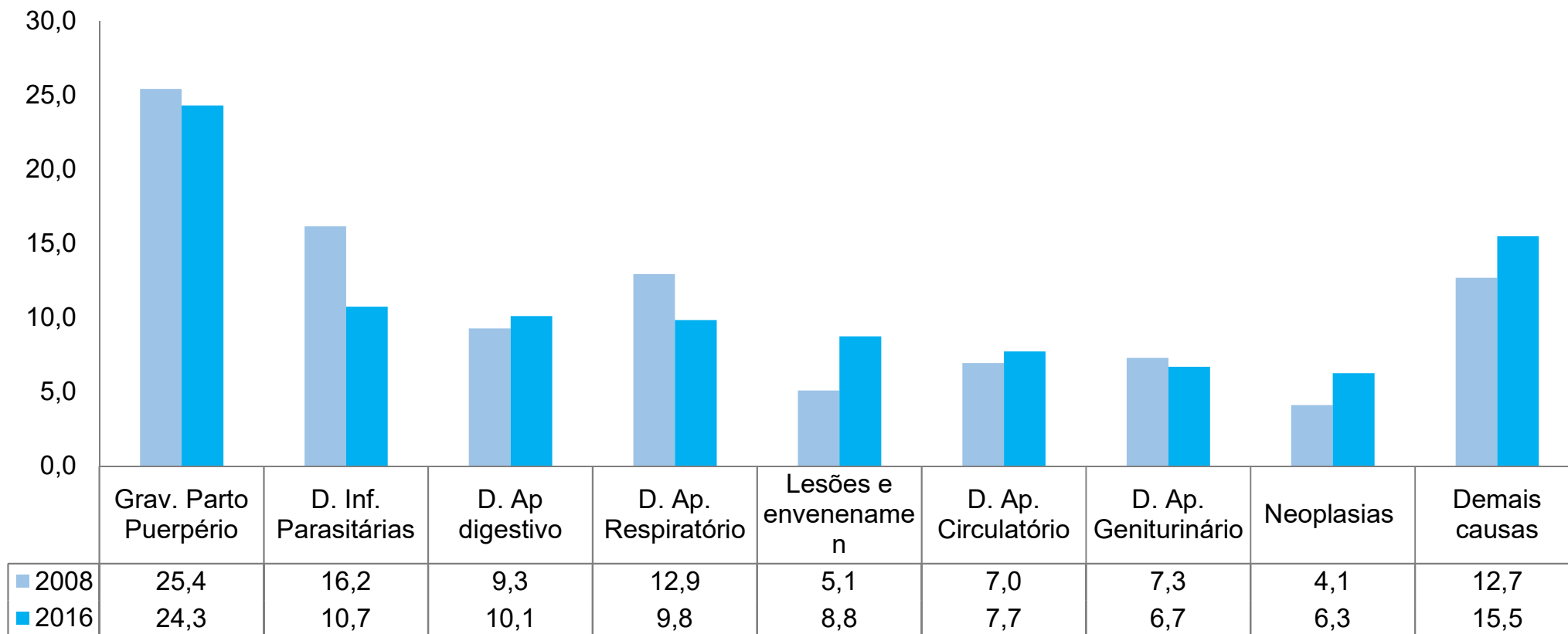
MORBIDADE HOSPITALAR

SECRETARIA DA
SAÚDE

BAHIA
GOVERNO DO ESTADO

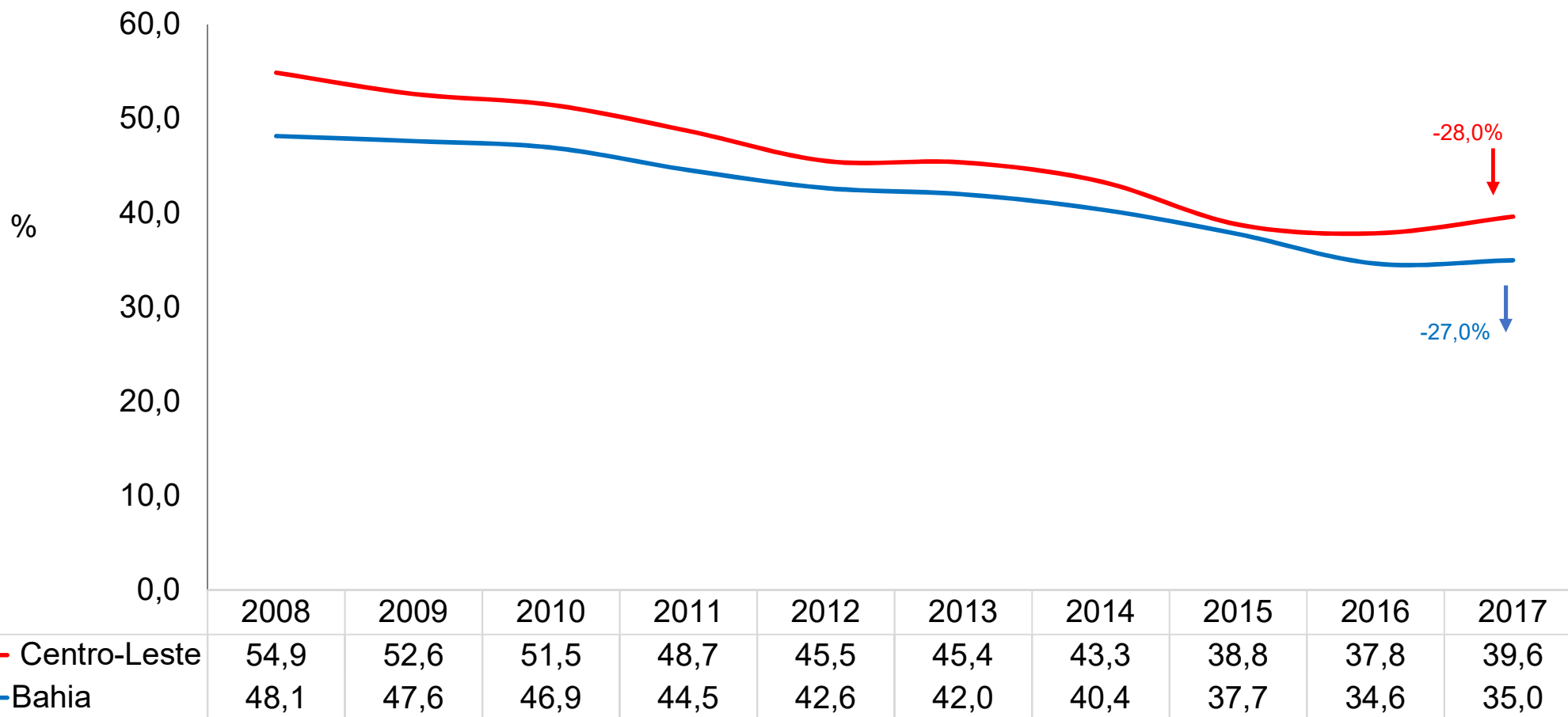


PERCENTUAL DE INTERNAÇÃO, SEGUNDO PRINCIPAIS GRUPOS DE CAUSAS. NRS CENTRO LESTE. BAHIA, 2008 E 2016



Fonte: Sesab/Suvisa/Divep - SIHSUS

PROPORÇÃO DE INTERNAÇÕES POR CONDIÇÕES SENSÍVEIS A ATENÇÃO BÁSICA (ICSAB). ESTADO DA BAHIA, 2008 - 2017



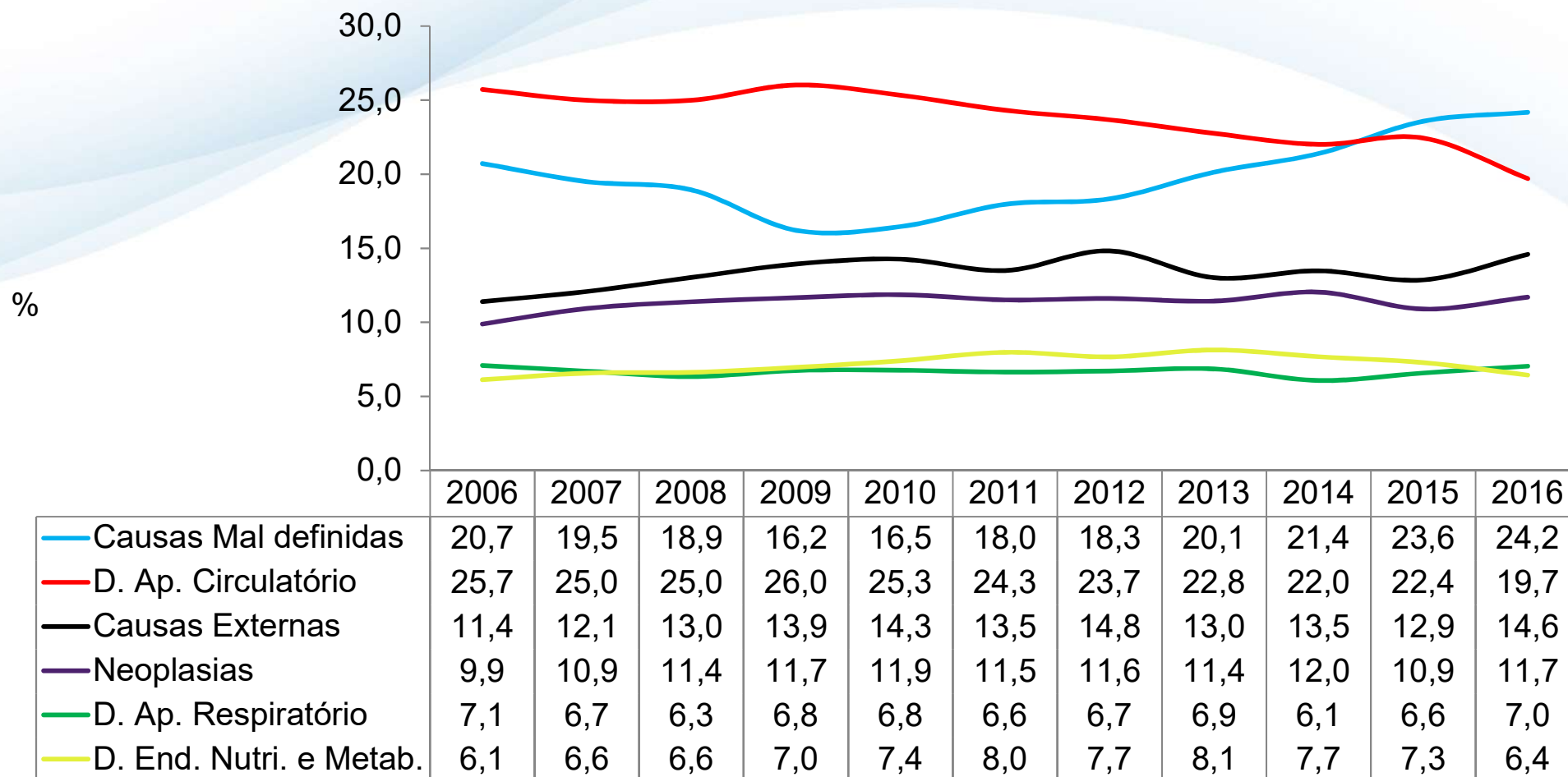
MORTALIDADE

SECRETARIA DA
SAÚDE

BAHIA
GOVERNO DO ESTADO

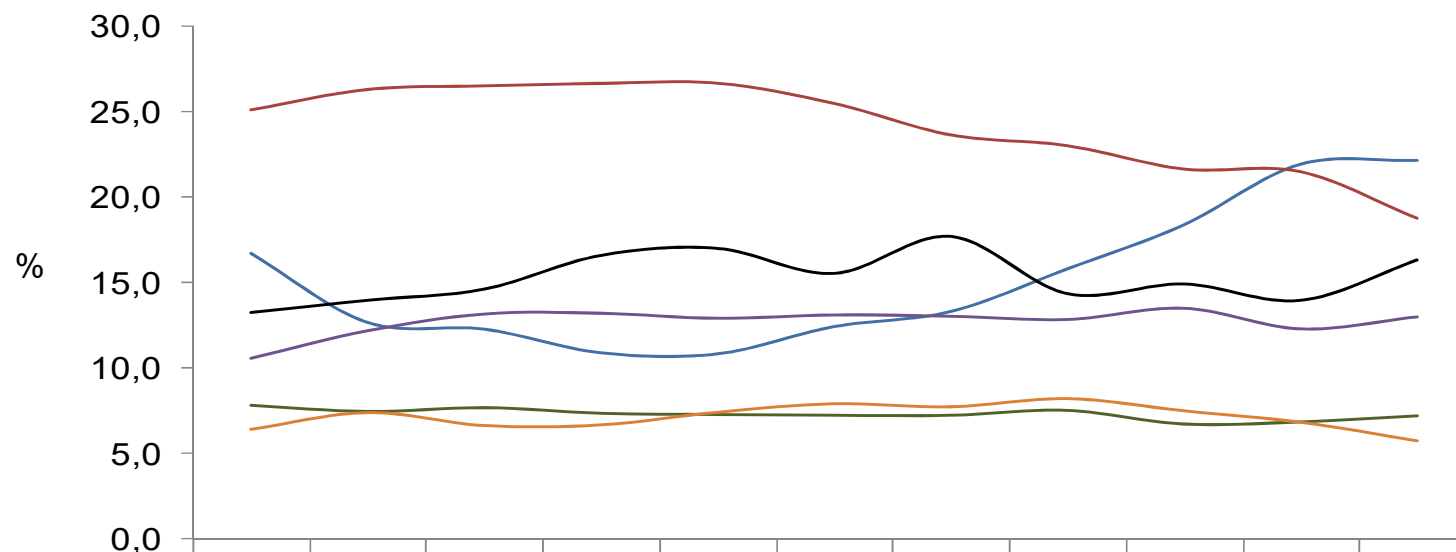


MORTALIDADE PROPORCIONAL, SEGUNDO PRINCIPAIS GRUPOS DE CAUSAS. NRS CENTRO LESTE. BAHIA, 2006 – 2016*



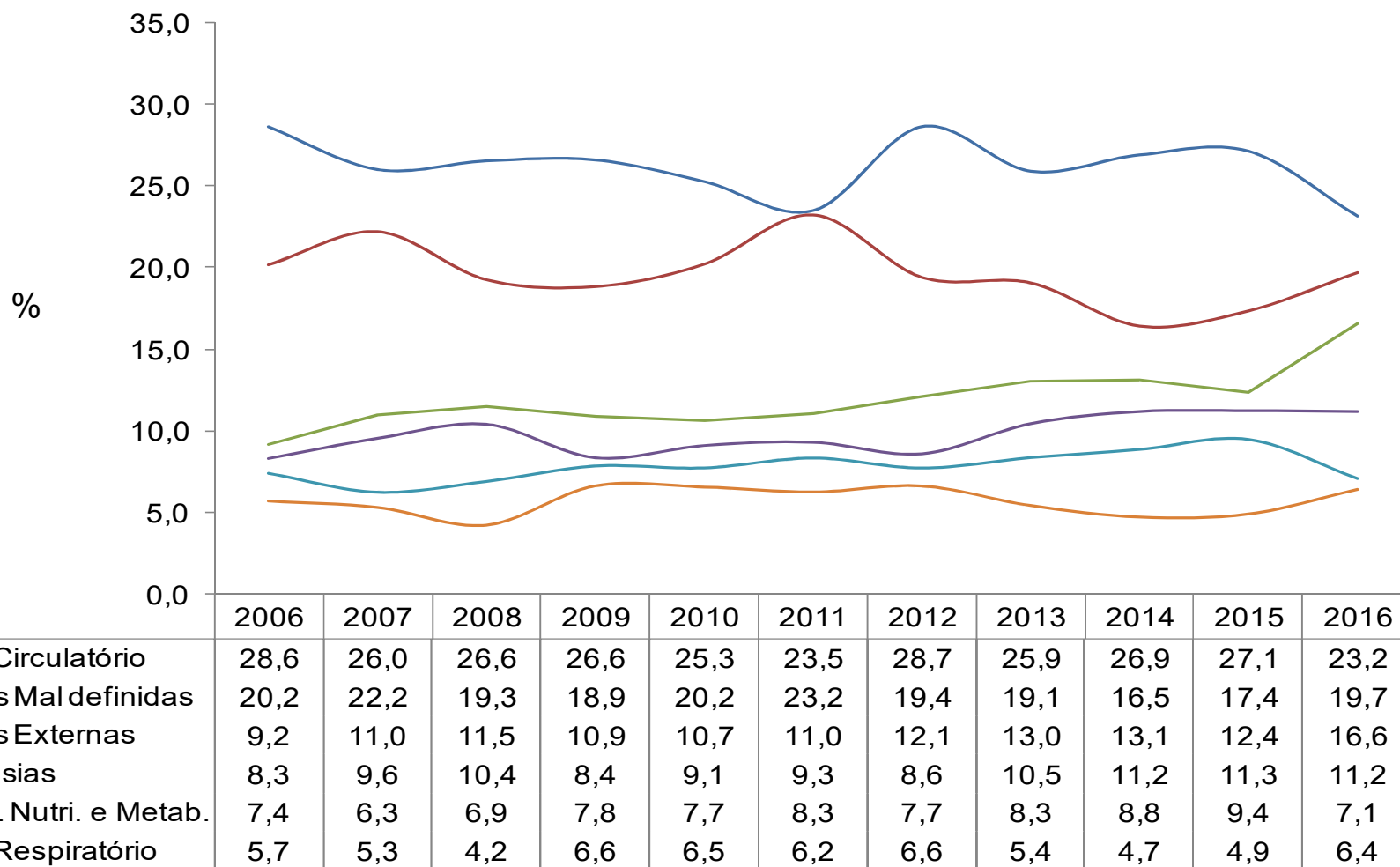
Fonte: Sesab/Suvisa/Divep - SIM
*Dados preliminares

MORTALIDADE PROPORCIONAL, SEGUNDO PRINCIPAIS GRUPOS DE CAUSAS. REGIÃO DE SAÚDE DE FEIRA DE SANTANA. BAHIA, 2006 – 2016*



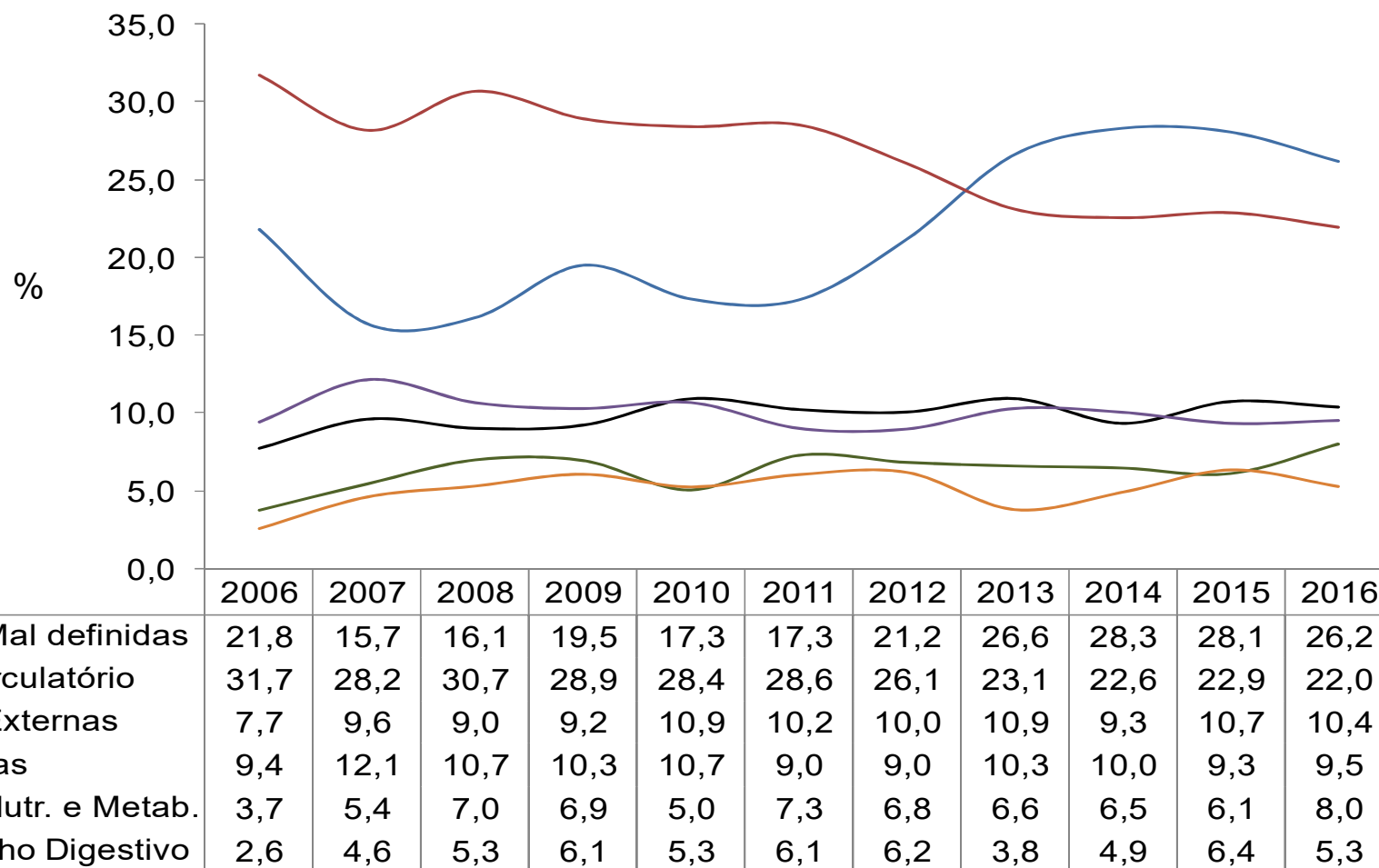
	2006	2007	2008	2009	2010	2011	2012	2013	2014	2015	2016
— Causas Mal definidas	16,7	12,6	12,3	10,9	10,8	12,4	13,3	15,8	18,4	21,9	22,1
— D. Ap. Circulatório	25,1	26,3	26,5	26,6	26,6	25,5	23,6	23,0	21,6	21,5	18,7
— Causas Externas	13,3	14,0	14,6	16,6	17,0	15,5	17,7	14,4	14,9	14,0	16,3
— Neoplasias	10,6	12,2	13,2	13,2	12,9	13,1	13,0	12,9	13,5	12,3	13,0
— D. Ap. Respiratório	7,8	7,5	7,7	7,4	7,3	7,2	7,2	7,5	6,7	6,8	7,2
— D. End. Nutri. E Metab.	6,4	7,4	6,7	6,7	7,4	7,9	7,7	8,2	7,5	6,8	5,8

MORTALIDADE PROPORCIONAL, SEGUNDO PRINCIPAIS GRUPOS DE CAUSAS. REGIÃO DE SAÚDE DE ITABERABA. BAHIA, 2006 – 2016*



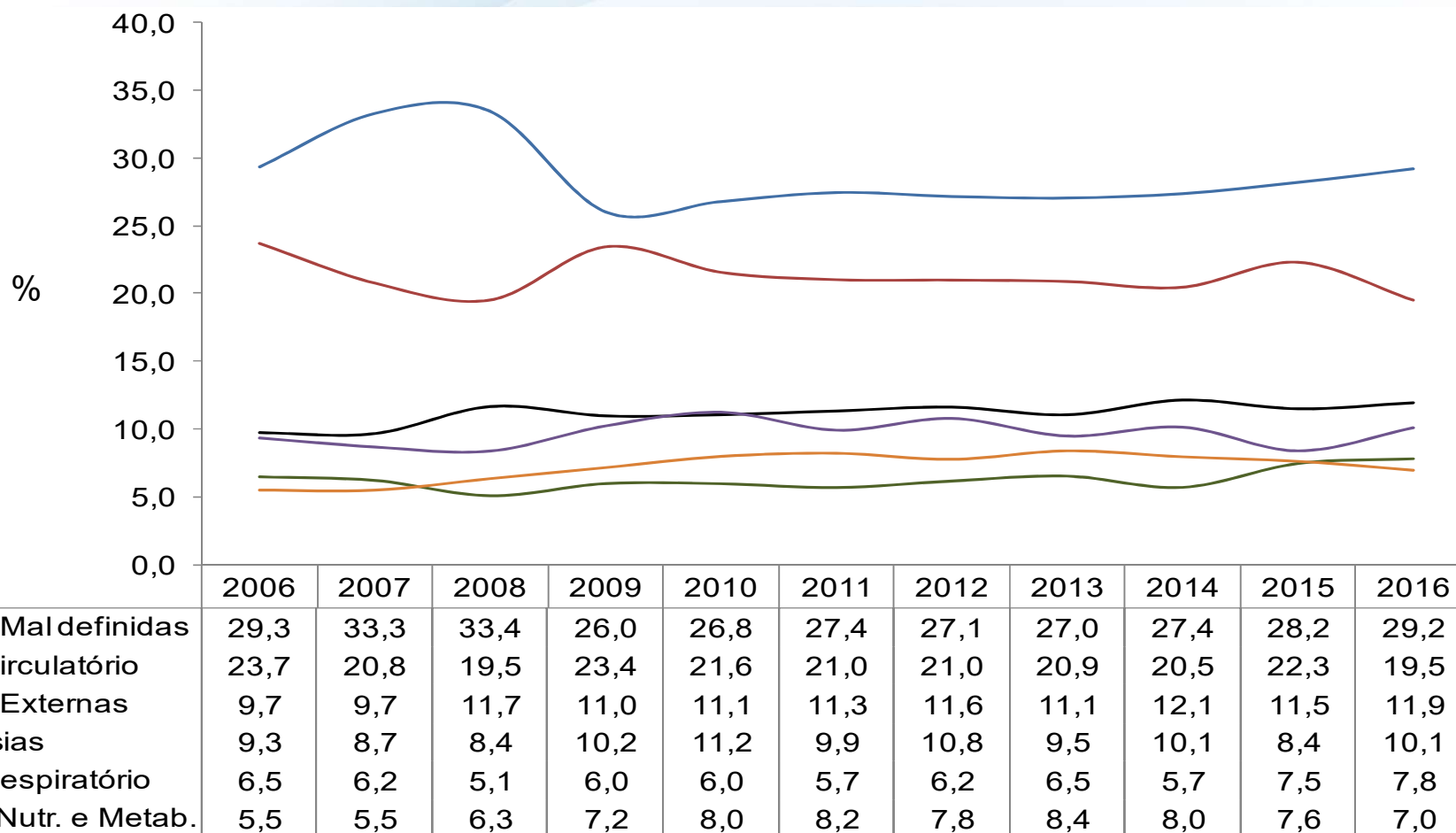
Fonte: Sesab/Suvisa/DIS - SIM

MORTALIDADE PROPORCIONAL, SEGUNDO PRINCIPAIS GRUPOS DE CAUSAS. REGIÃO DE SAÚDE SEABRA. BAHIA, 2006 – 2016*



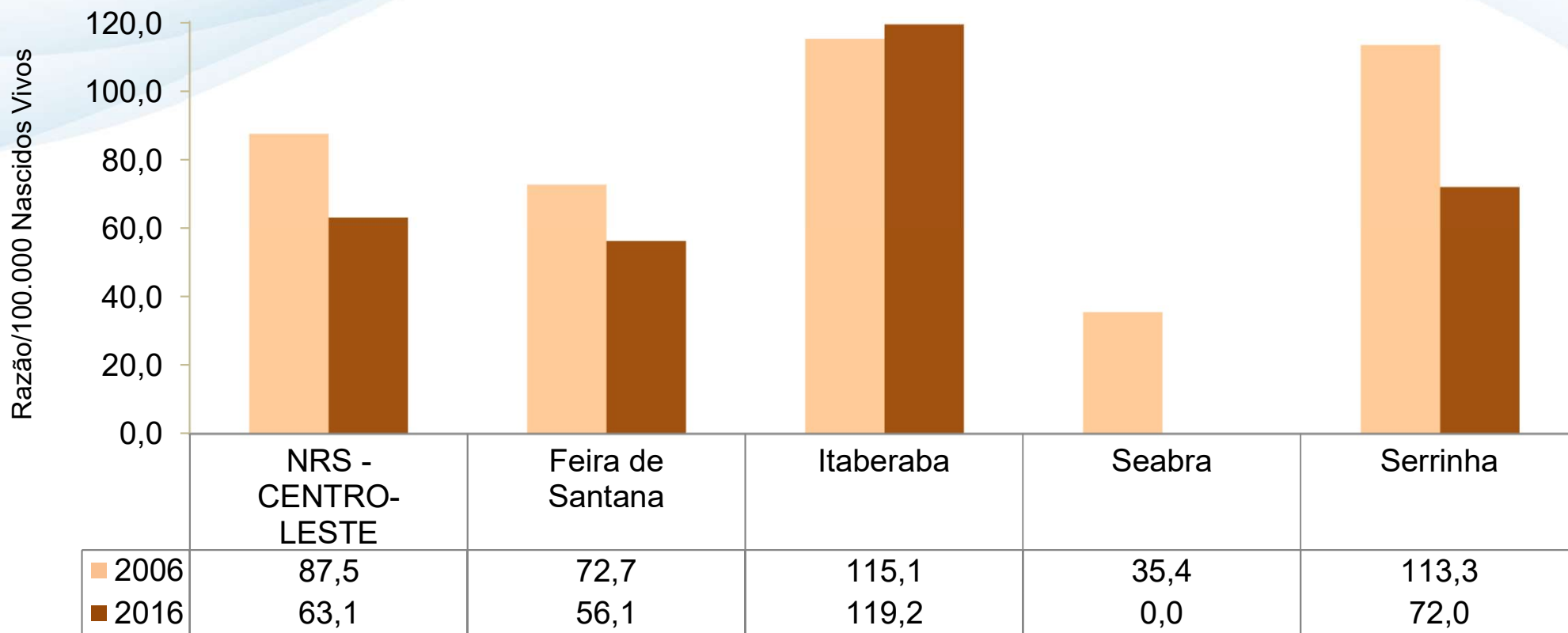
Fonte: Sesab/Suvisa/DIS - SIM

MORTALIDADE PROPORCIONAL, SEGUNDO PRINCIPAIS GRUPOS DE CAUSAS. REGIÃO DE SAÚDE SERRINHA . BAHIA, 2006 – 2016*



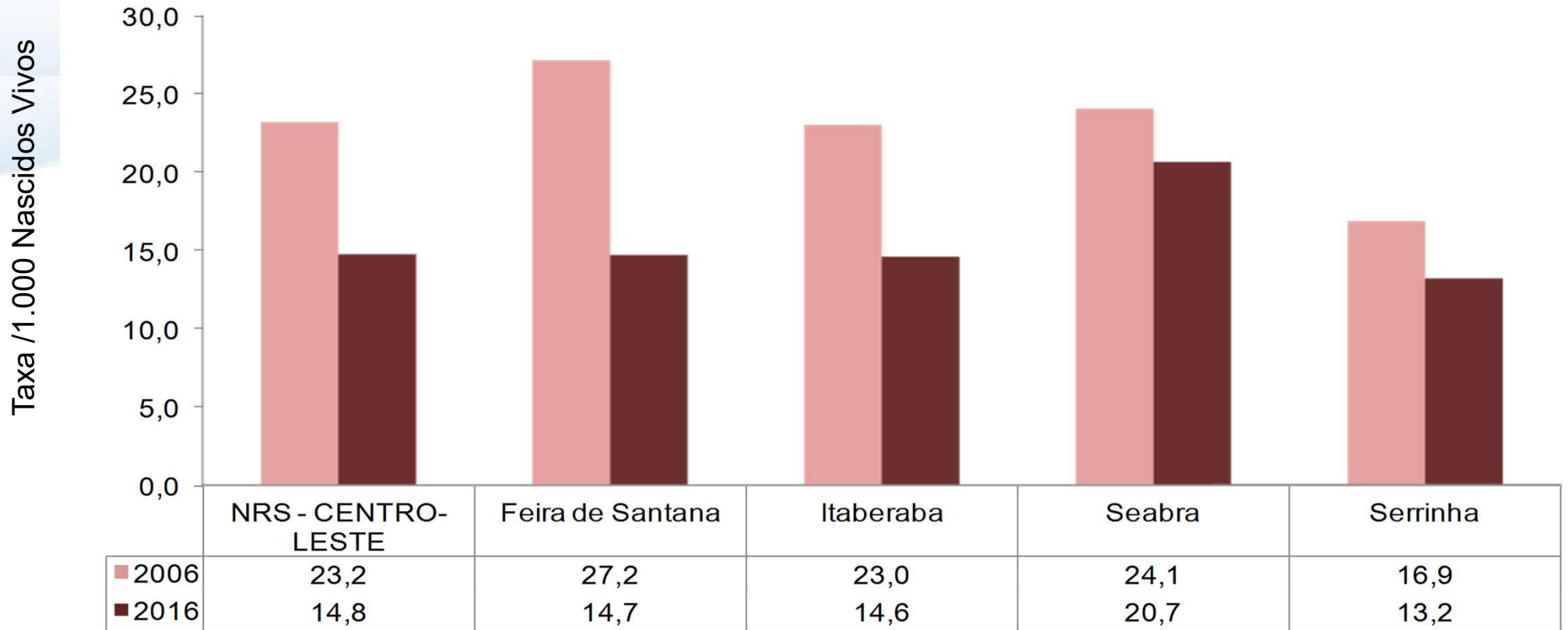
Fonte: Sesab/Suvisa/DIS - SIM

RAZÃO DE MORTALIDADE MATERNA. NRS CENTRO LESTE. BAHIA, 2006 E 2016*



Fonte: Sesab/Suvisa/Divep - SIM
*Dados preliminares

TAXA DE MORTALIDADE INFANTIL. NRS CENTRO LESTE. BAHIA, 2006 E 2016*



Fonte: Sesab/Suvisa/Divep - SIM
*Dados preliminares

PERFIL DEMOGRÁFICO E EPIDEMIOLÓGICO - DO NRS CENTRO-LESTE. BAHIA

Sesab/Suvisa/Divep

**Secretário – Sesab
Fábio Vilas-Boas**

**Superintendente - SUVISA
Rivia Barros**

**Diretora da Vigilância Epidemiológica - DIVEP
Jeane Magnavita da Fonseca Cerqueira**

**Coordenação de Ações Estratégicas – CAEST
Mônica Carvalho Alvim**

**Coordenação de Análise da Situação de Saúde – COASS
Zenaide Calazans Oliveira**



Estado da Bahia

