

Sesab/Suvisa/Divep

**PERFIL DEMOGRÁFICO E
EPIDEMIOLÓGICO
DO NÚCLEO REGIONAL DE SAÚDE
LESTE - BAHIA**



Estado da Bahia



PERFIL DEMOGRÁFICO E EPIDEMIOLÓGICO - DO NRS LESTE - BAHIA

Sesab/Suvisa/Divep

**Secretário – Sesab
Fábio Vilas-Boas**

**Superintendente - SUVISA
Rivia Barros**

**Diretora da Vigilância Epidemiológica - DIVEP
Jeane Magnavita da Fonseca Cerqueira**

**Coordenação de Ações Estratégicas – CAEST
Mônica Carvalho Alvim**

**Coordenação de Análise da Situação de Saúde – COASS
Zenaide Calazans Oliveira**



Estado da Bahia



Sesab/Suvisa/Divep
Coordenação de Análise da Situação de Saúde - COASS

PERFIL DEMOGRÁFICO E EPIDEMIOLÓGICO - DO NRS LESTE - BAHIA

Zenaide Calazans Oliveira (Coordenadora)
Eliana Barqueiro
Renato Queiroz
Rosane Rabello
Virgínia Aguiar



Estado da Bahia



PERFIL DEMOGRÁFICO E EPIDEMIOLÓGICO - DO NRS LESTE - BAHIA

A eficácia dos processos de **coleta, processamento, análise e transmissão da informação** é fundamental para o monitoramento e a avaliação do estado de saúde da população e para o planejamento, a organização e pleno funcionamento dos serviços de saúde.



Estado da Bahia



PERFIL DEMOGRÁFICO E EPIDEMIOLÓGICO - DO NRS LESTE - BAHIA

Objetivo dos Sistemas de Informação em Saúde (SIS) no SUS:

“Possibilitar a análise de situação de saúde no nível **local** tendo como referencial as condições de vida da população e o processo saúde-doença.”



Estado da Bahia



**PERFIL DEMOGRÁFICO E EPIDEMIOLÓGICO - DO
NRS LESTE - BAHIA**

**INFORMAÇÃO EM SAÚDE
e
SISTEMAS DE INFORMAÇÃO**



Estado da Bahia



PERFIL DEMOGRÁFICO E EPIDEMIOLÓGICO - DO NRS LESTE - BAHIA

Informação em Saúde

Alguns usos:

- Verificação do alcance de metas estabelecidas no tempo;
- Planejamento, organização e avaliação de ações e serviços;
- Retroalimentação do sistema.



Estado da Bahia



PERFIL DEMOGRÁFICO E EPIDEMIOLÓGICO - DO NRS LESTE - BAHIA

Informação em Saúde

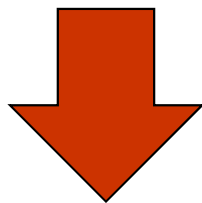
*Ampliar o conhecimento sobre a **situação de saúde** para a **análise da situação, formulação e avaliação das políticas em saúde.***



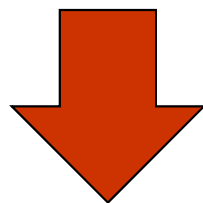
Estado da Bahia



INFORMAÇÃO



DECISÃO



AÇÃO



Estado da Bahia



**PERFIL DEMOGRÁFICO, SOCIOECONÔMICO E
EPIDEMIOLÓGICO DO NRS LESTE - BAHIA**

CONTEXTO DEMOGRÁFICO E SOCIOECONÔMICO



Estado da Bahia



POPULAÇÃO RESIDENTE ESTIMADA - 2017

BRASIL – 207.660.929

BAHIA - 15.344.447 (7,4%)

NRS LESTE – 4.871.453 (32,7%)

DENSIDADE DEMOGRÁFICA 2017

BRASIL - 24,4 hab/Km²

BAHIA - 27,17 hab/Km²

NRS LESTE: 275,05 hab/Km²

CAMAÇARI: 204,79 hab/Km²

CRUZ DAS ALMAS: 153,05 hab/Km²

SALVADOR: 1.197,39 hab/Km²

SANTO ANTÔNIO DE JESUS: 57,01 hab/Km²



DISTRIBUIÇÃO DA POPULAÇÃO (Nº E %), SEGUNDO SEXO E LOCAL DE RESIDÊNCIA. ESTADO DA BAHIA, 2017

NRS/RS/Estado	Masculino		Feminino		Total	
	Nº	%	Nº	%	Nº	%
LESTE	2.318.428	47,6	2.553.025	52,4	4.871.453	31,7
Camaçari	309.969	49,5	316.718	50,5	626.687	12,9
Cruz das Almas	132.618	48,4	141.599	51,6	274.217	5,6
Salvador	1.639.195	47,0	1.850.035	53,0	3.489.230	71,6
Sto Antônio de Jesus	236.646	49,2	244.673	50,8	481.319	9,9
ESTADO	7.526.678	49,1	7.817.769	50,9	15.344.447	7,4

Fonte: IBGE: Estimativa da população 2017;
Sesab/Suvisa/Divep - COASS



Estado da Bahia



POPULAÇÃO ESTIMADA, SEGUNDO SITUAÇÃO DE DOMICÍLIO E NÚCLEO REGIONAL DE SAÚDE LESTE. ESTADO DA BAHIA, 2017

NRS/RS	Total		Urbana		Rural	
	Nº	%	Nº	%	Nº	%
Camaçari	626687	12,9	563753	90,0	62934	10,0
Cruz das Almas	274217	5,6	166424	60,7	107793	39,3
Salvador	3489230	71,6	3446256	98,8	42974	1,2
Santo Antônio de Jesus	481319	9,9	281727	58,5	199592	41,5
Leste	4871453	31,7	4458160	91,5	413293	8,5
ESTADO	15.344.447	-	11.136.073	72,6	4.208.374	27,4

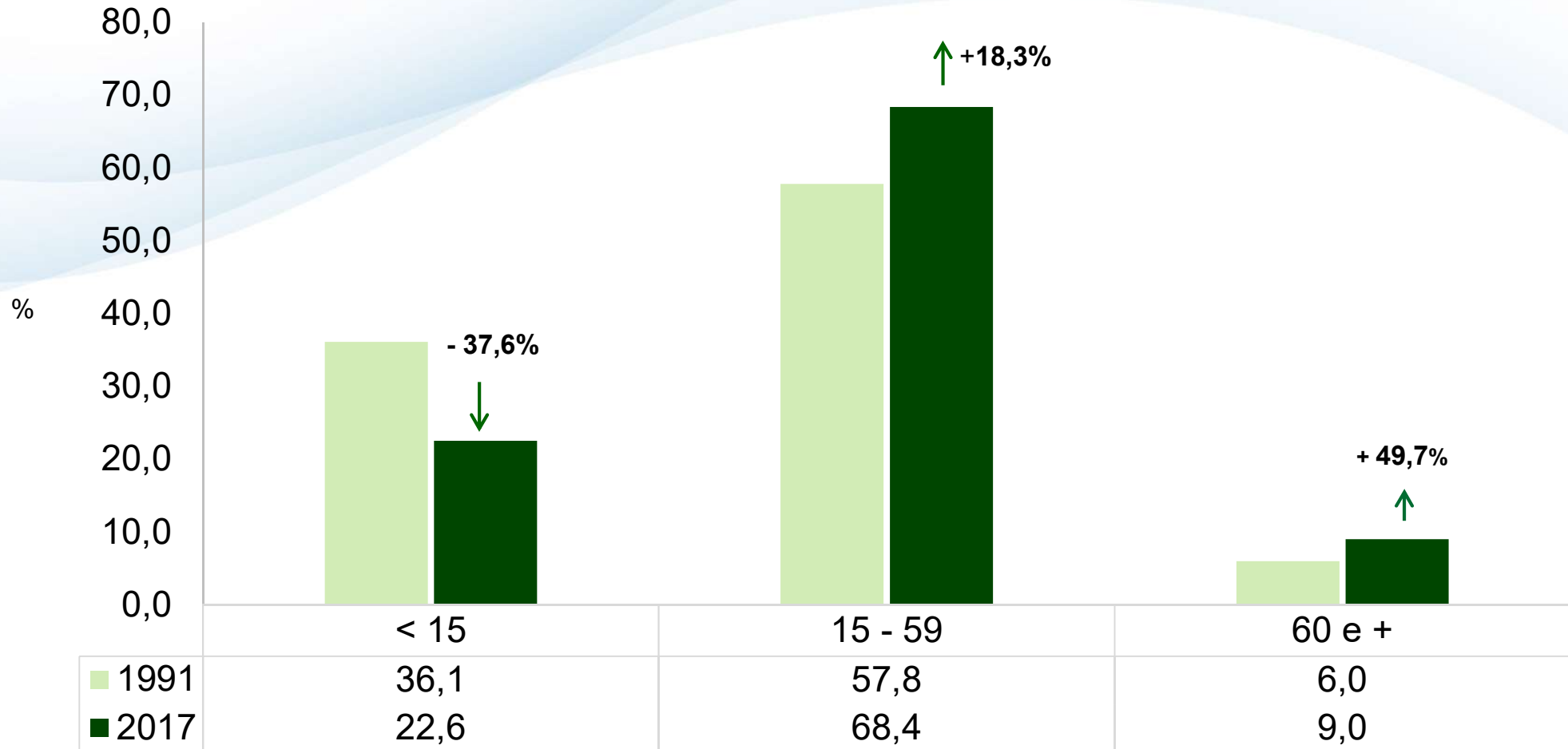
Fonte: IBGE: Estimativa da população 2017;
Sesab/Suvisa/Divep - COASS



Estado da Bahia



PERCENTUAL DA POPULAÇÃO POR GRUPO ETÁRIO, DE RESIDENTES NO NÚCLEO REGIONAL DE SAÚDE LESTE.BAHIA, 1991/2017



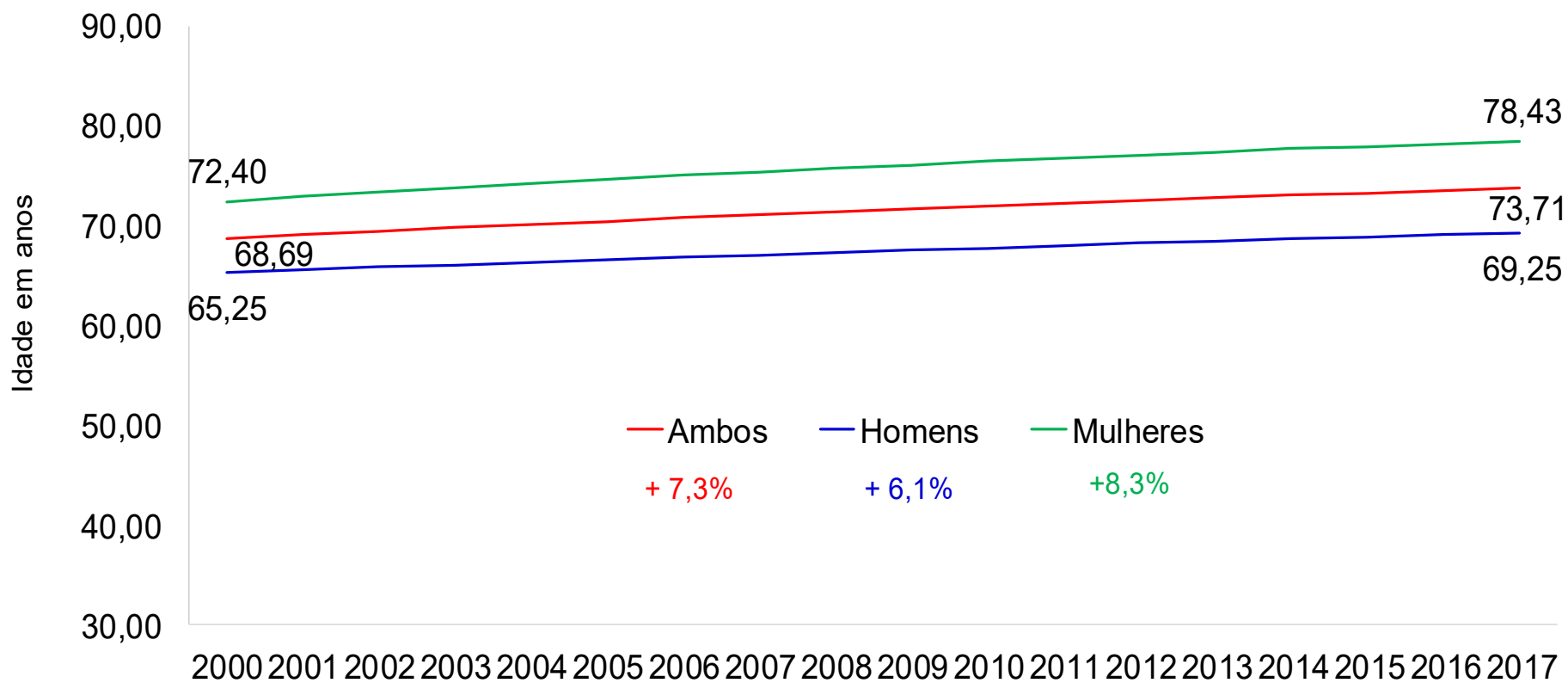
Fonte: IBGE: Censo Demográfico e Estimativa populacional; Sesab/Divep - COASS



Estado da Bahia



EVOLUÇÃO DA ESPERANÇA DE VIDA AO NASCER, SEGUNDO SEXO. ESTADO DA BAHIA, 2000 - 2017



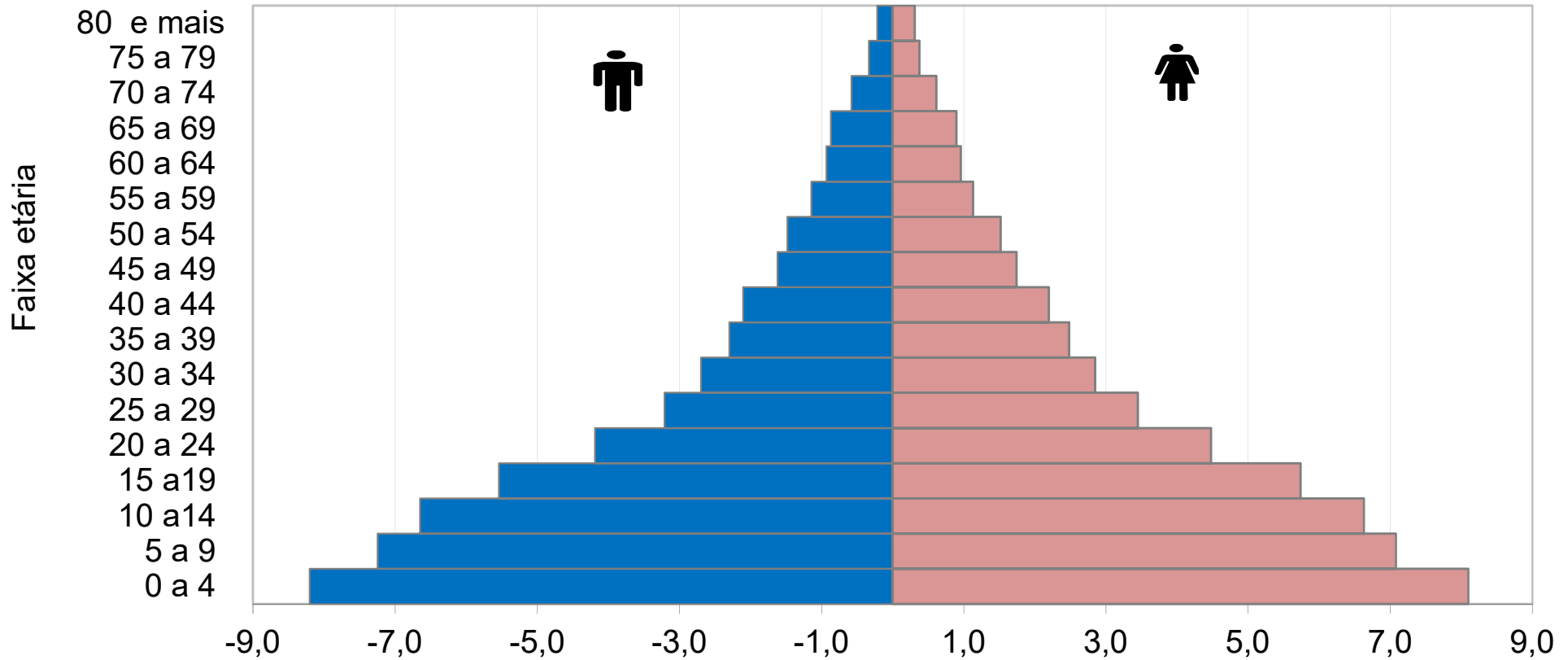
Fonte: IBGE – Projeção da população 2000 - 2030;
Sesab/Suvisa/Divep - COASS



Estado da Bahia



PIRÂMIDE ETÁRIA DO ESTADO DA BAHIA, 1980



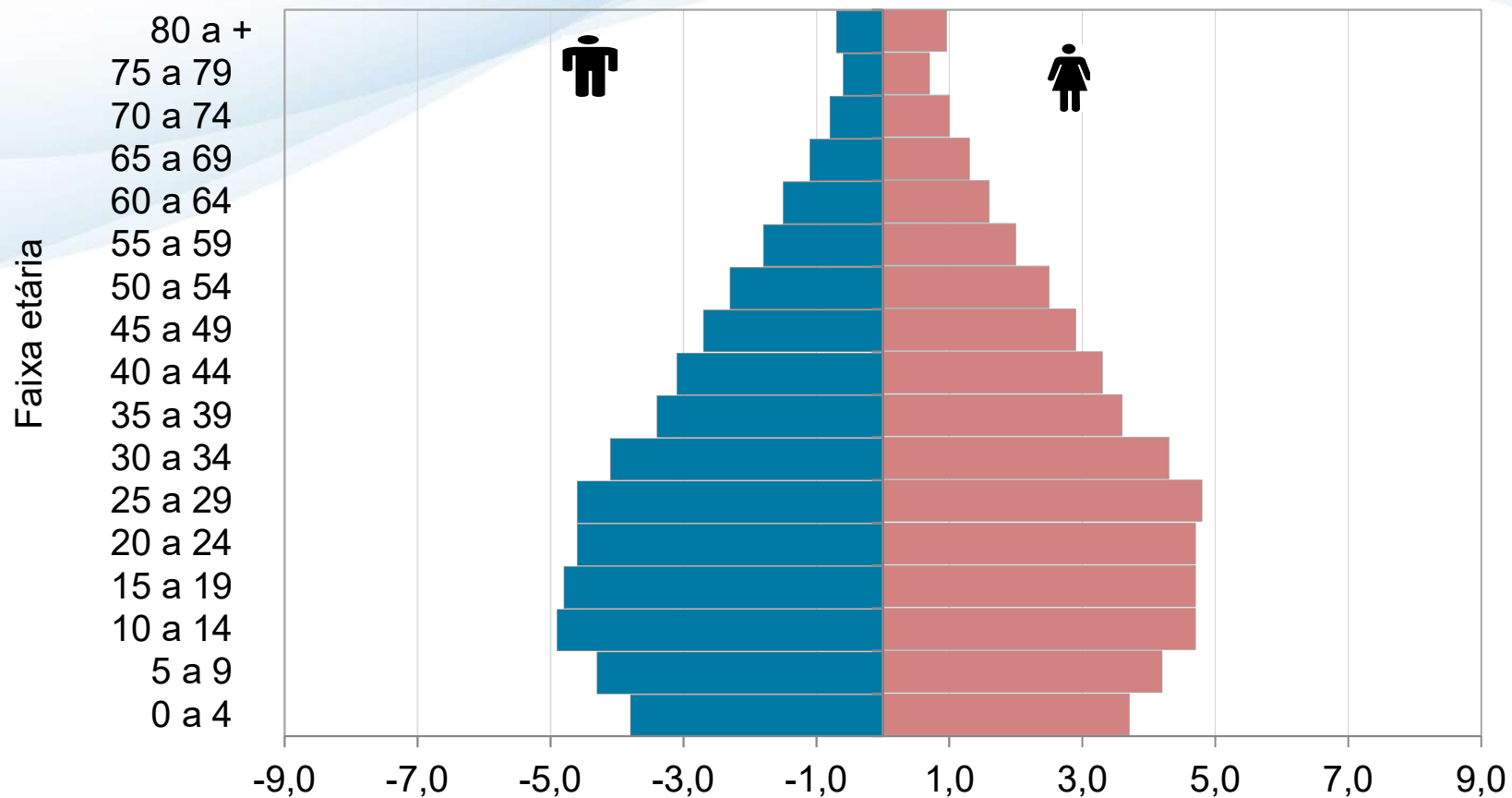
Fonte: IBGE – Censo Demográfico;
Sesab/Suvisa/Divep - GT de Demografia - COASS



Estado da Bahia



PIRÂMIDE ETÁRIA DO ESTADO DA BAHIA, 2017



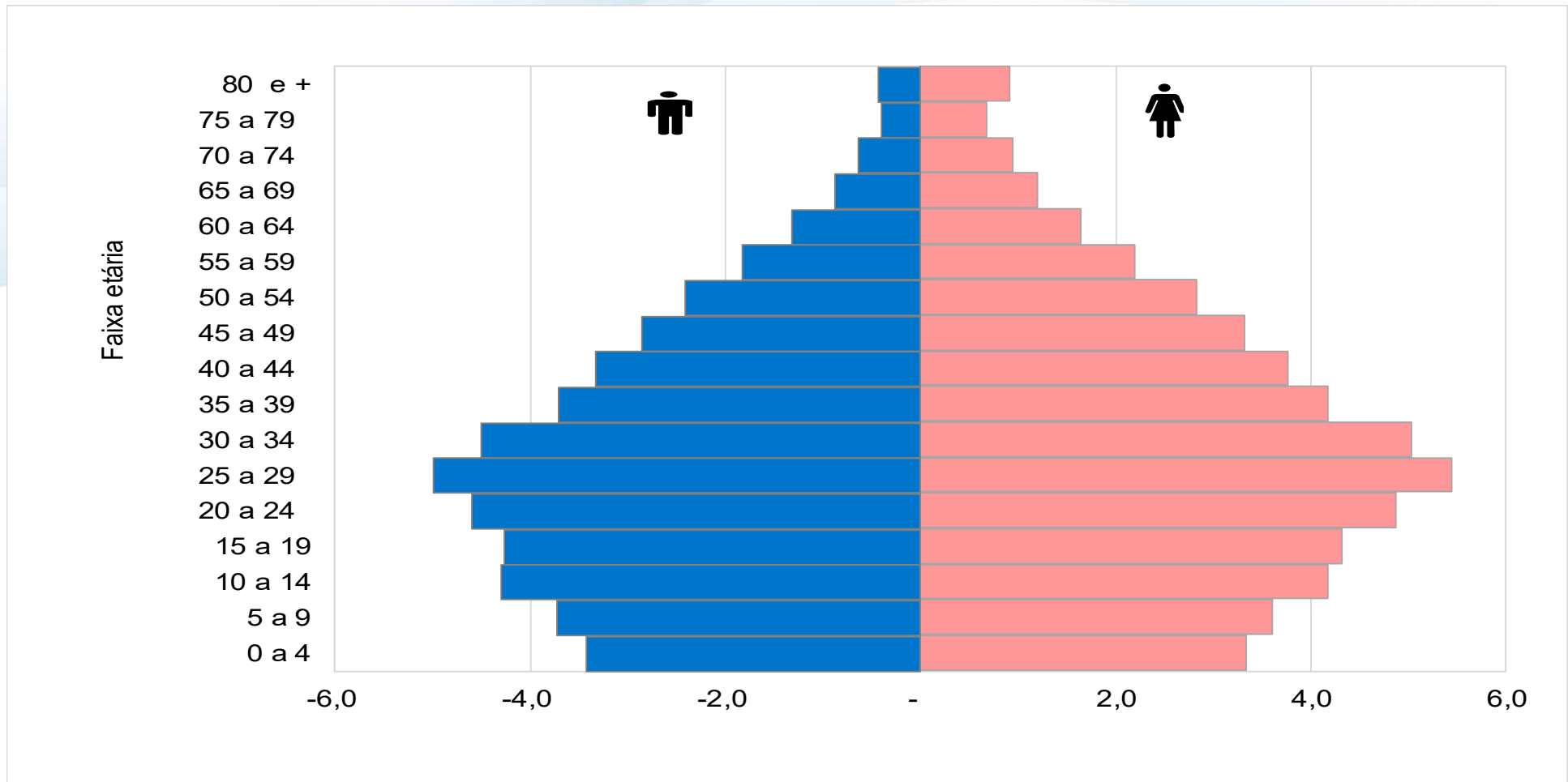
Fonte: IBGE – Censo Demográfico;
Sesab/Suvisa/Divep - GT de Demografia - COASS



Estado da Bahia



PIRÂMIDE ETÁRIA DO NRS LESTE, BAHIA, 2017



Fonte: IBGE – Censo Demográfico;
Sesab/Suvisa/Divep - GT de Demografia - COASS



Estado da Bahia



PIB Per Capita do Núcleo Regional de Saúde Leste e Estado da Bahia, 2010 - 2013

NRS/RS	2010	2011	2012	2013
Centro-Leste	7418,85	8302,97	9125,43	10212,45
Camaçari	38558,08	37983,87	38450,22	41794,98
Cruz das Almas	6550,72	7235,72	8879,95	10476,58
Salvador	17036,68	17476,16	18463,83	19106,18
Sto Antônio de Jesus	6573,37	7336,34	8182,63	9153,85
Estado	11012,34	11817,76	12858,32	13577,74

Fonte: IBGE, em parceria com os Órgãos Estaduais de Estatística, Secretarias Estaduais de Governo e Superintendência da Zona Franca de Manaus - SUFRAMA.

Notas: Valores do PIB per capita estão em reais correntes. Os demais valores estão em milhares de reais correntes.

Os valores do PIB per capita podem divergir do publicado em outras fontes, caso haja diferença nos valores estimados da população.

Série histórica construída com a referência 2010.



PERFIL DEMOGRÁFICO E EPIDEMIOLÓGICO DO NRS LESTE - BAHIA

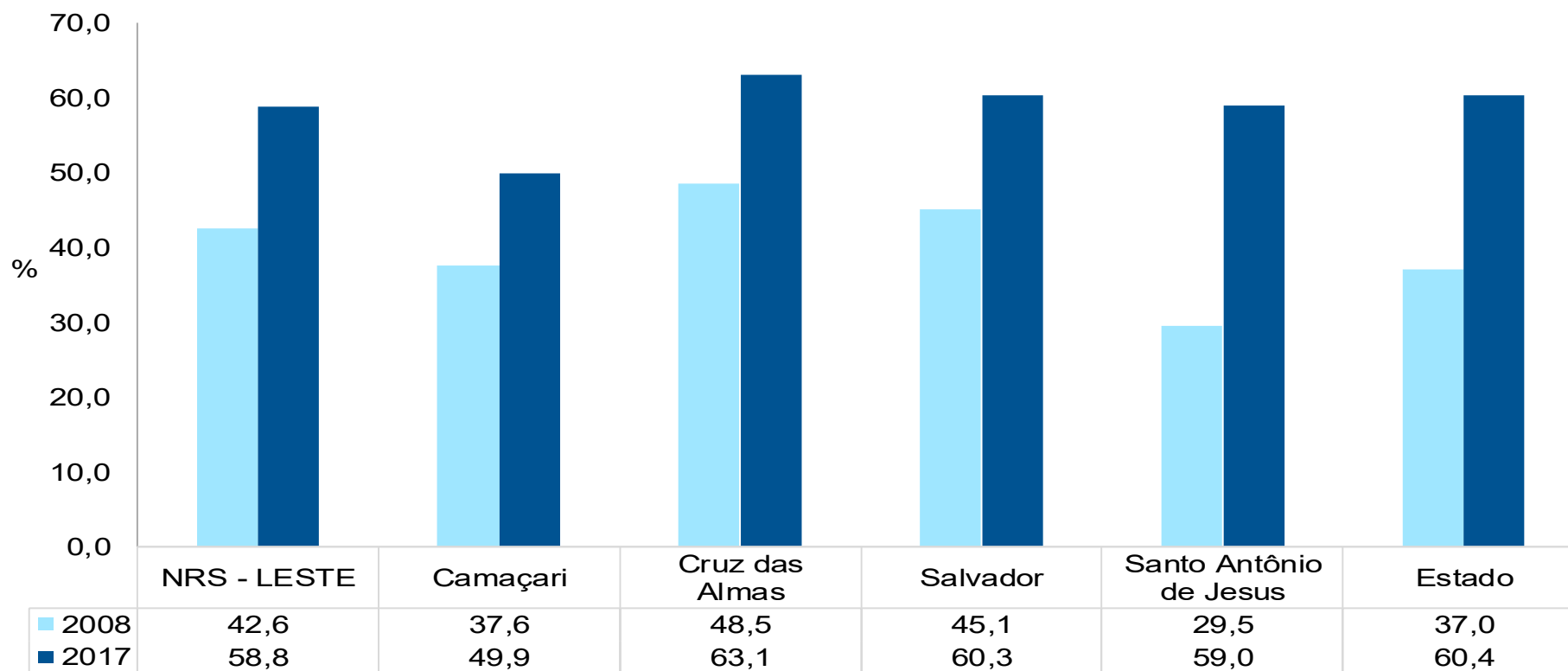
NASCIMENTOS



Estado da Bahia



PERCENTUAL DE NASCIDOS VIVOS DE MÃES COM SETE E MAIS CONSULTAS DE PRÉ-NATAL, SEGUNDO LOCAL DE RESIDÊNCIA. BAHIA, 2008 E 2017*



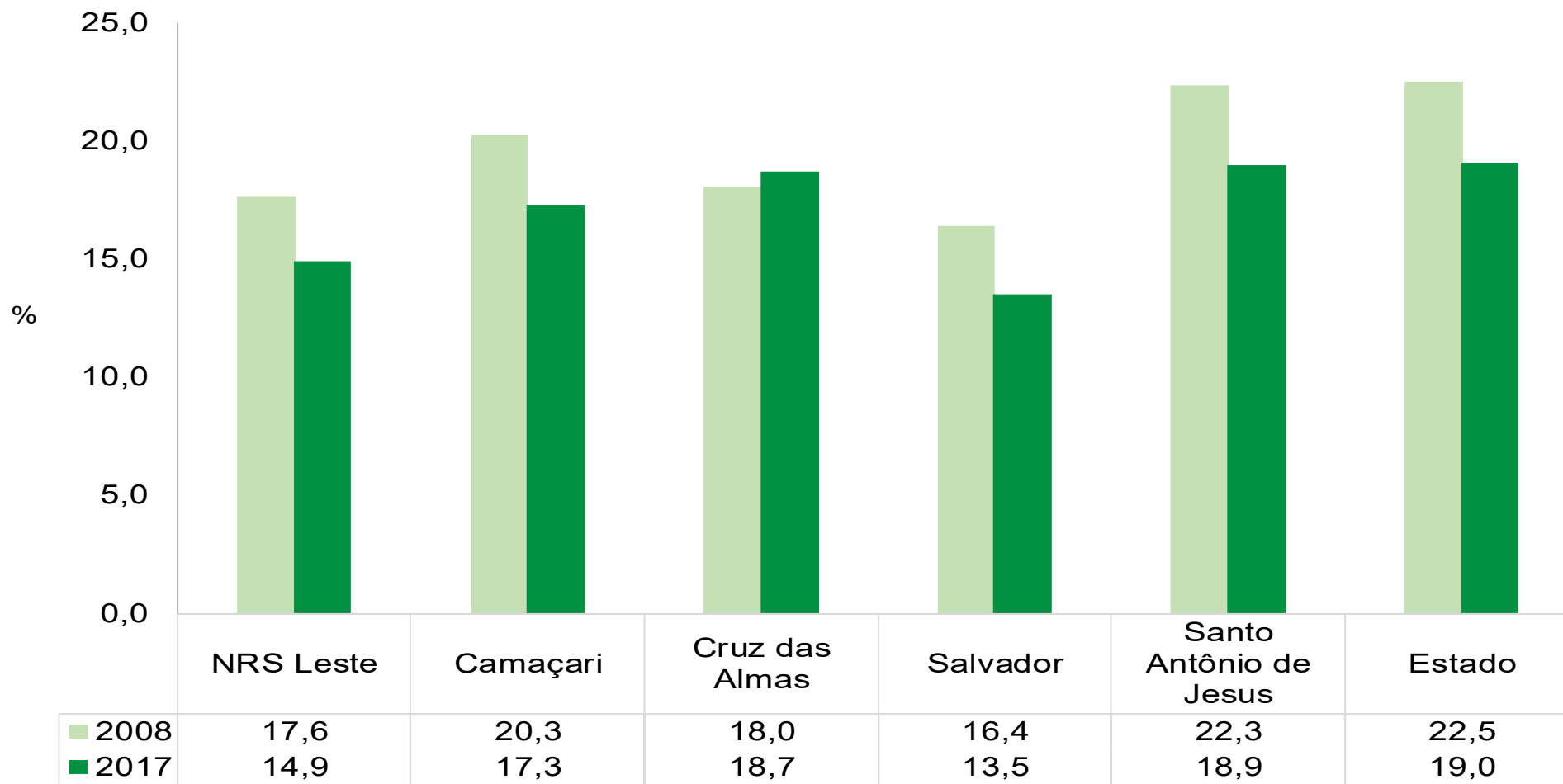
Fonte: Sesab/Suvisa/Divep – Sinasc
*Dados preliminares (30.05.2018)



Estado da Bahia



PERCENTUAL DE NASCIDOS VIVOS DE MÃES ADOLESCENTES (10 -19 ANOS), SEGUNDO LOCAL DE RESIDÊNCIA. BAHIA, 2008 E 2017*



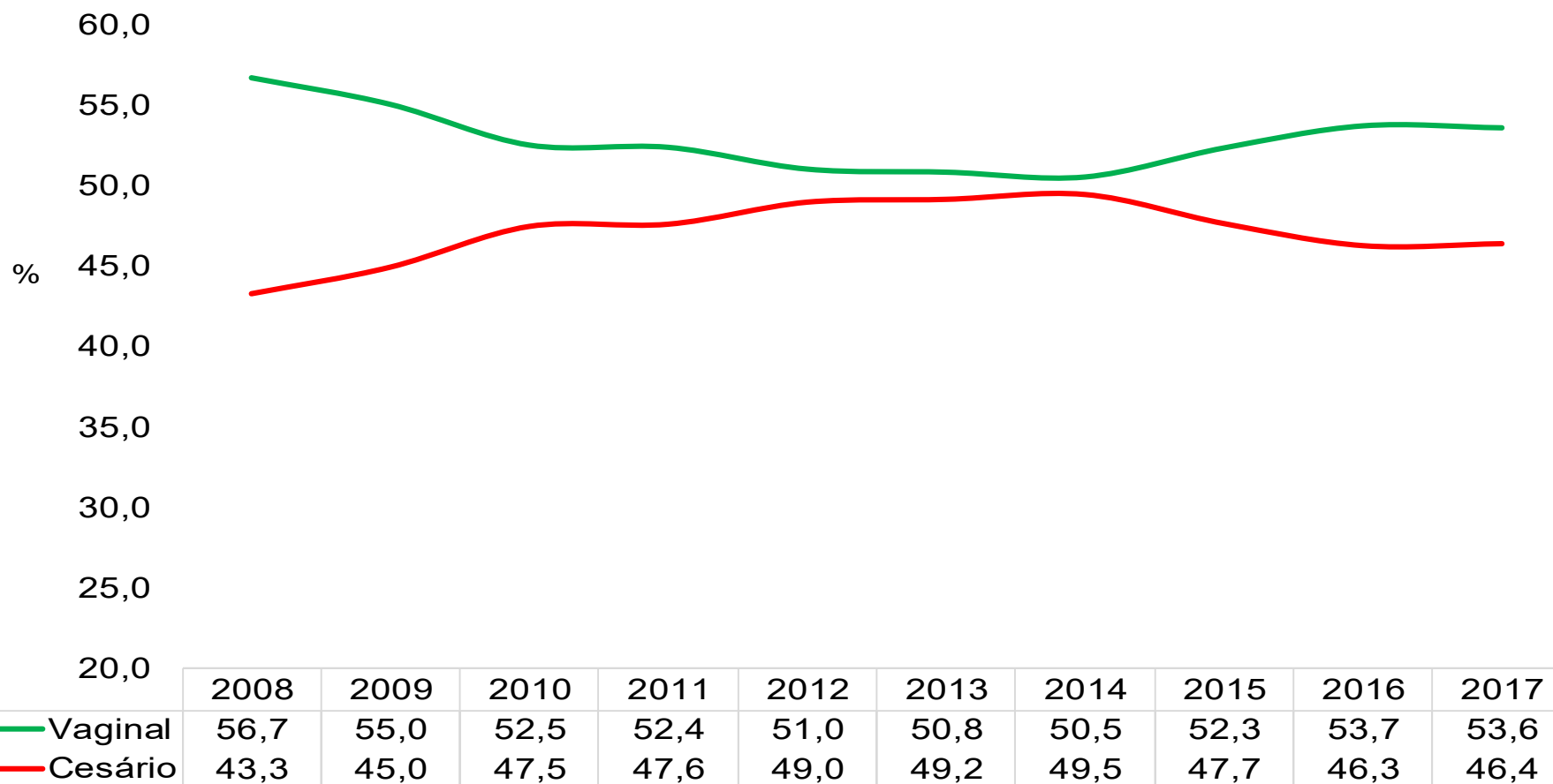
Fonte: Sesab/Suvisa/Divep – Sinasc
*Dados preliminares (30.05.2018)



Estado da Bahia



PROPORÇÃO DE NASCIDOS VIVOS SEGUNDO TIPO DE PARTO. NRS LESTE, BAHIA, 2008 E 2017*



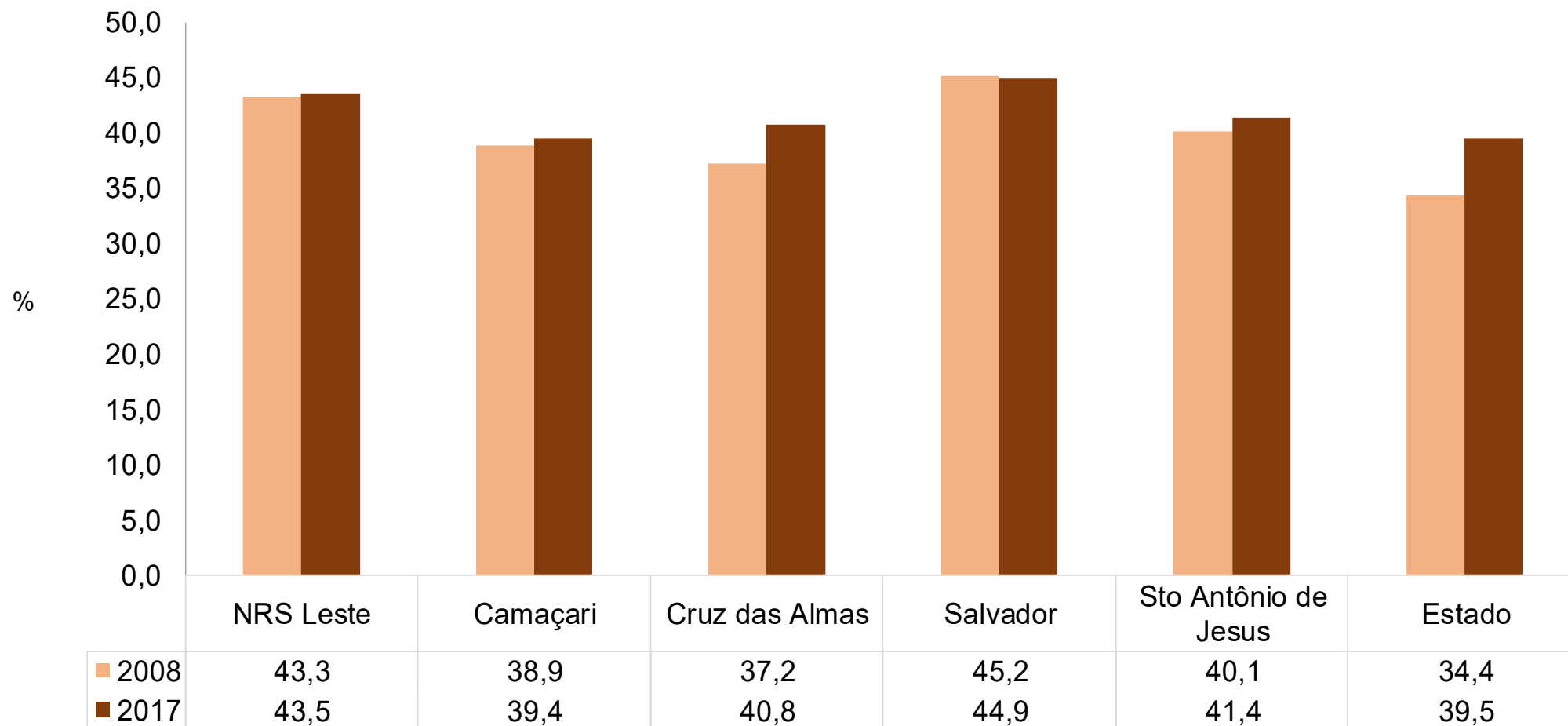
Fonte: Sesab/Suvisa/Divep – Sinasc
*Dados preliminares (30.05.2018)



Estado da Bahia



PROPORÇÃO DE NASCIDOS VIVOS DE PARTO CESÁRIO, SEGUNDO LOCAL DE RESIDÊNCIA. BAHIA, 2006 E 2017*



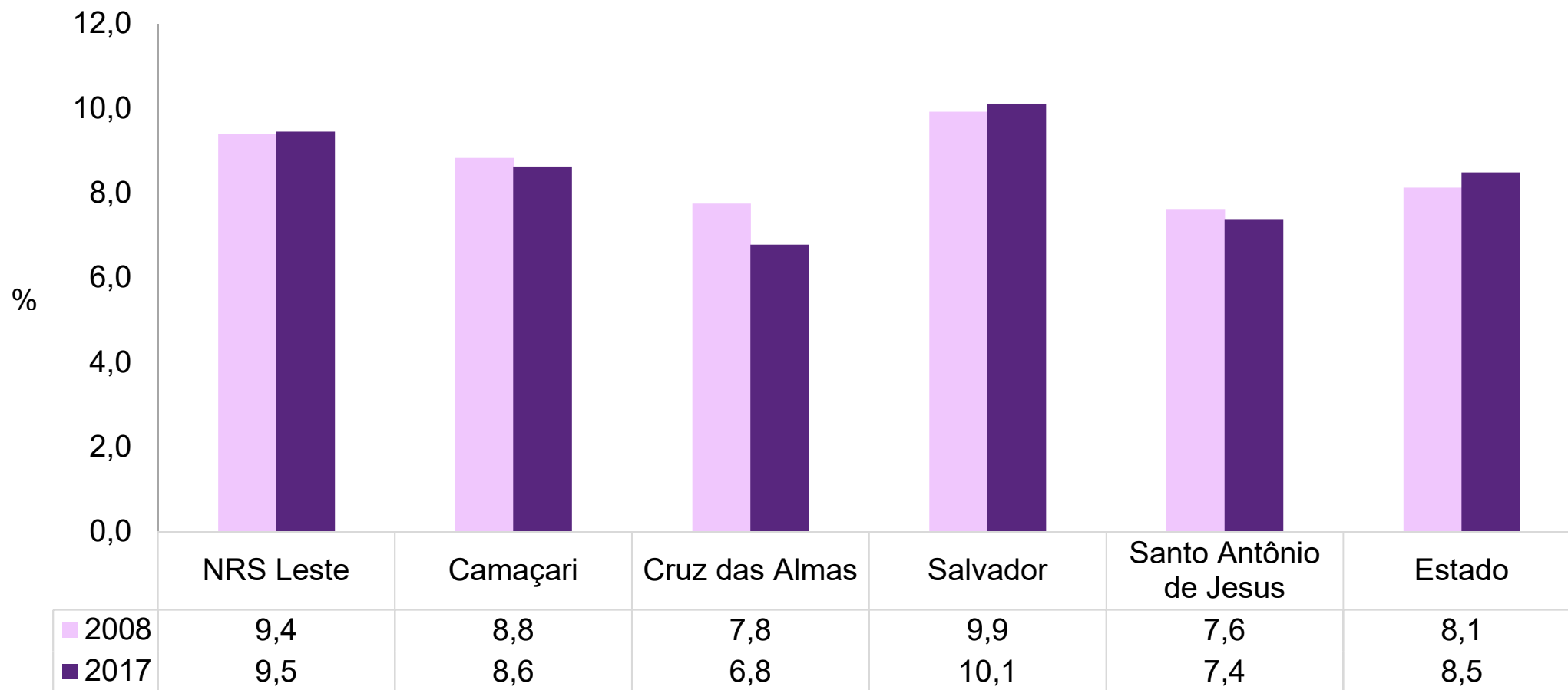
Fonte: Sesab/Suvisa/Divep – Sinasc
*Dados preliminares (30.05.2018)



Estado da Bahia



PERCENTUAL DE NASCIDOS VIVOS DE BAIXO PESO (<2.500 g), SEGUNDO LOCAL DE RESIDÊNCIA. BAHIA, 2008 E 2017*



Fonte: Sesab/Suvisa/Divep – Sinasc
*Dados preliminares (30.05.2018)



Estado da Bahia



**PERFIL DEMOGRÁFICO E EPIDEMIOLÓGICO DO
NRS LESTE - BAHIA**

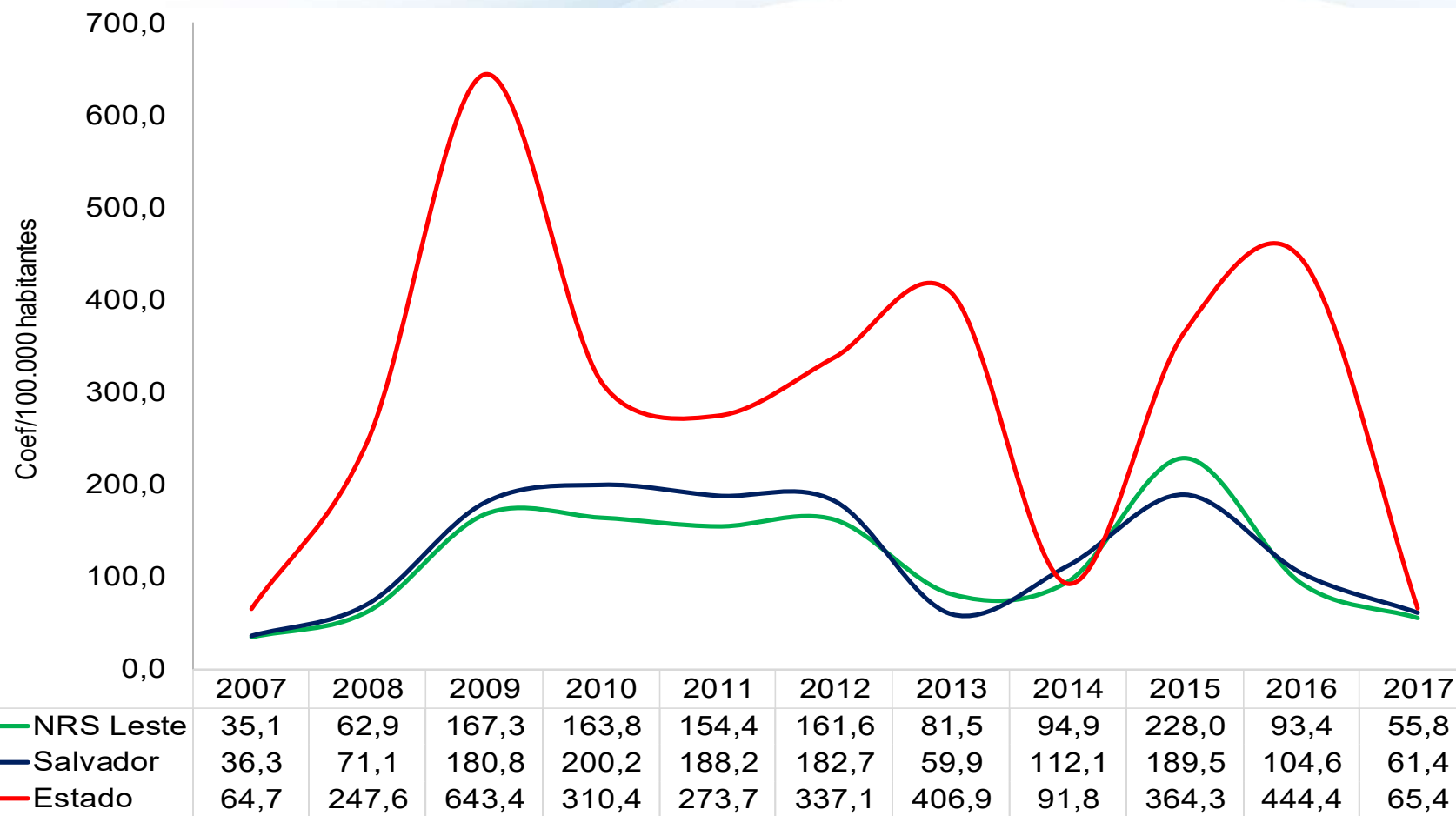
**AGRAVOS DE NOTIFICAÇÃO
COMPULSÓRIA**



Estado da Bahia



COEFICIENTE DE INCIDÊNCIA DE DENGUE, SEGUNDO LOCAL DE RESIDÊNCIA. BAHIA, 2007 – 2017



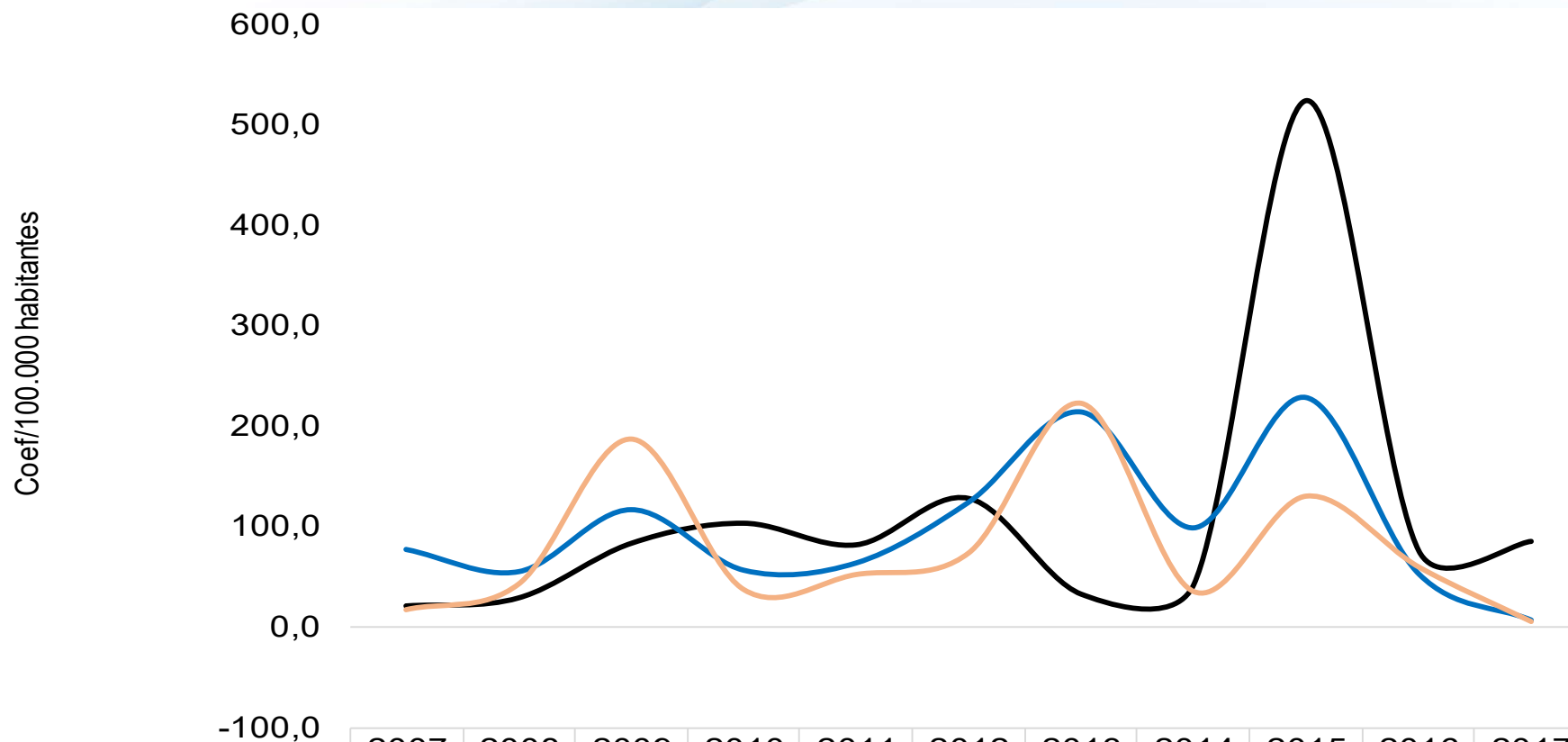
Fonte: Sesab/Suvisa/Divep - Sinan
 *Dados preliminares (em 30.05.2018)



Estado da Bahia



COEFICIENTE DE INCIDÊNCIA DE DENGUE, SEGUNDO LOCAL DE RESIDÊNCIA. BAHIA, 2007 – 2017



	2007	2008	2009	2010	2011	2012	2013	2014	2015	2016	2017
— Camaçari	20,4	28,4	82,8	102,8	81,3	127,5	32,3	41,8	523,1	75,4	84,7
— Cruz das Almas	77,5	55,2	117,2	56,7	64,0	124,6	214,5	98,9	229,0	53,0	6,9
— Santo Antônio de Jesus	16,9	42,6	187,0	36,9	51,9	73,4	222,5	35,0	129,9	59,5	5,2

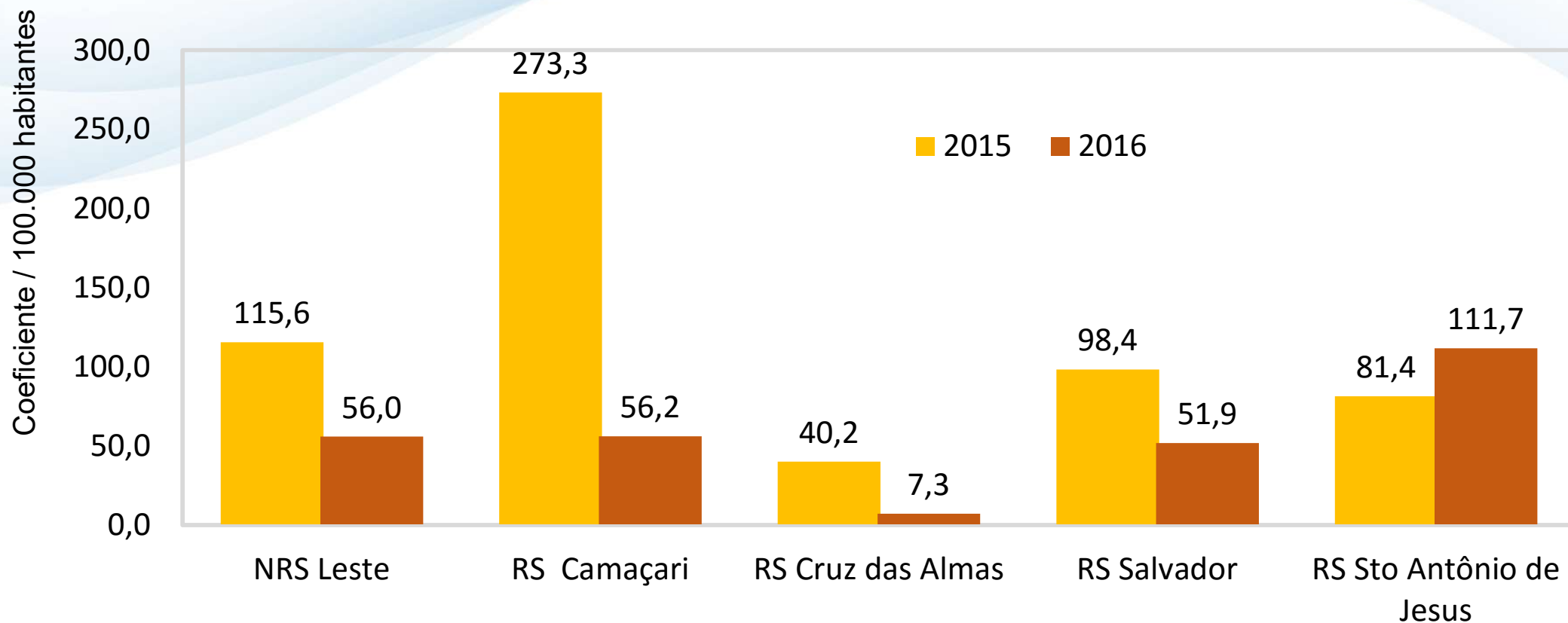
Fonte: Sesab/Suvisa/Divep - Sinan
 *Dados preliminares (em 30.05.2018)



Estado da Bahia



COEFICIENTE DE INCIDÊNCIA DE CHIKUNGUNYA, SEGUNDO LOCAL DE RESIDÊNCIA. BAHIA, 2015 E 2016*



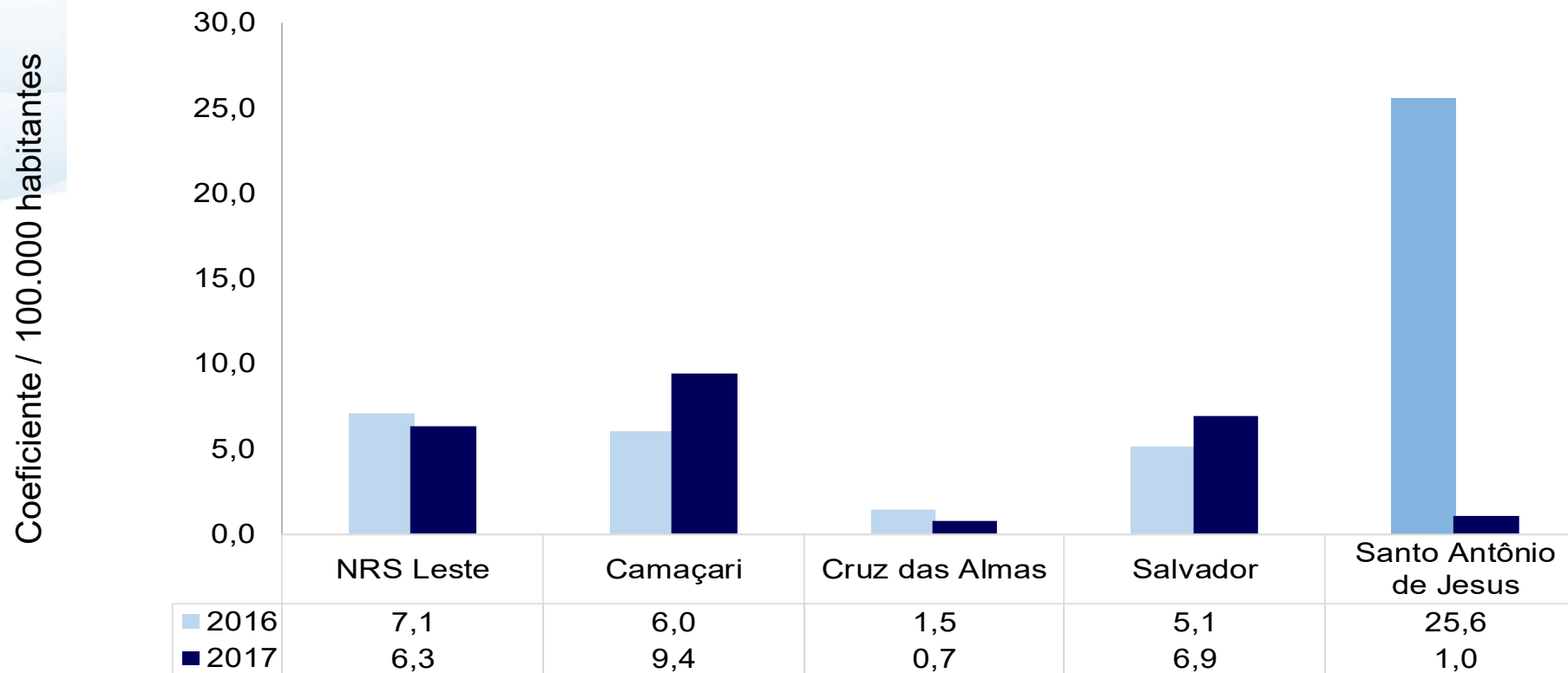
Fonte: Sesab/Suvisa/Divep - Sinan
*Dados preliminares (em 30.05.2018)



Estado da Bahia



COEFICIENTE DE INCIDÊNCIA DE CHIKUNGUNYA, SEGUNDO LOCAL DE RESIDÊNCIA. BAHIA, 2016 E 2017*



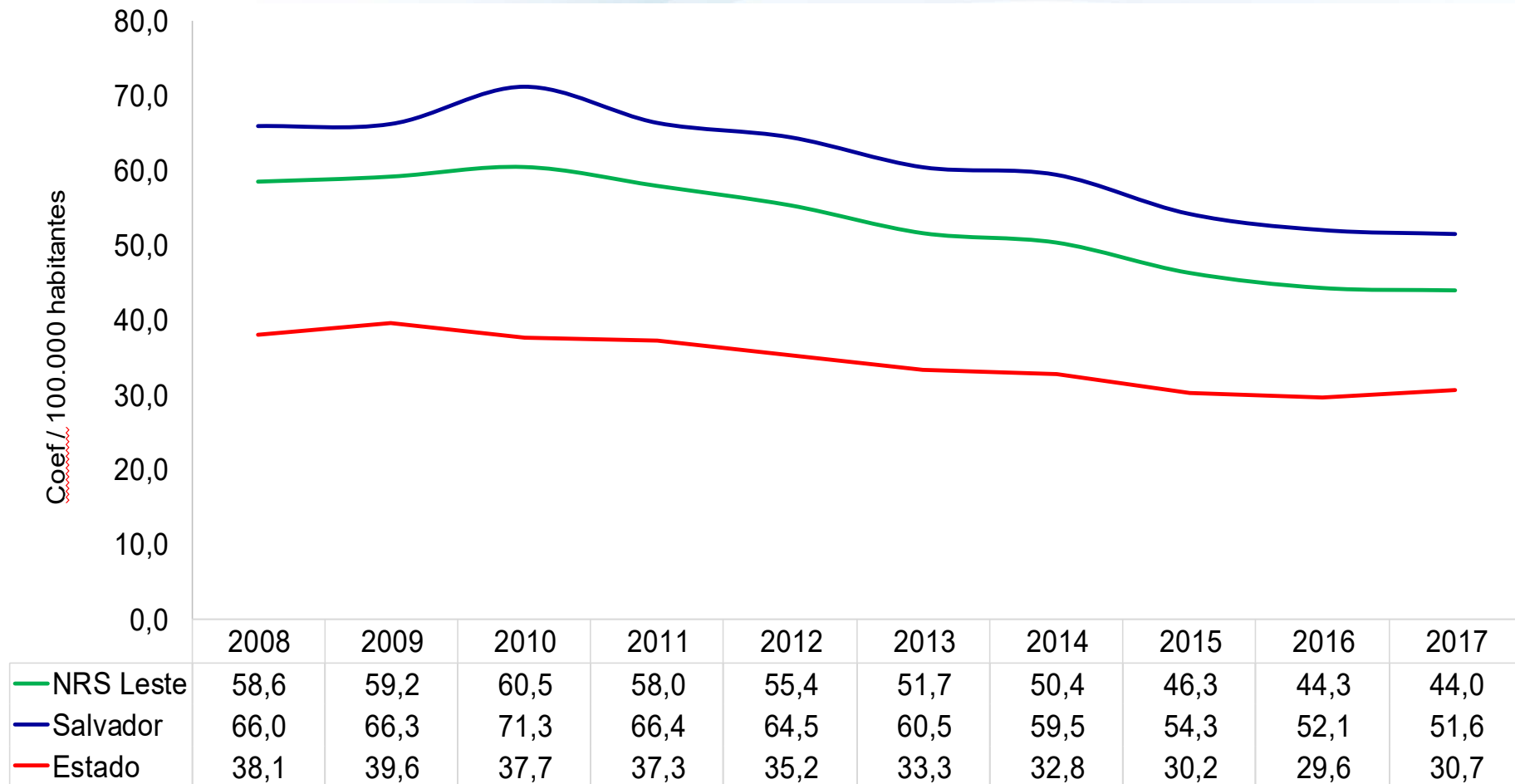
Fonte: Sesab/Suvisa/Divep - Sinan
*Dados preliminares (em 30.05.2018)



Estado da Bahia



COEFICIENTE DE INCIDÊNCIA DE TUBERCULOSE, SEGUNDO LOCAL DE RESIDÊNCIA. BAHIA, 2008 – 2017*



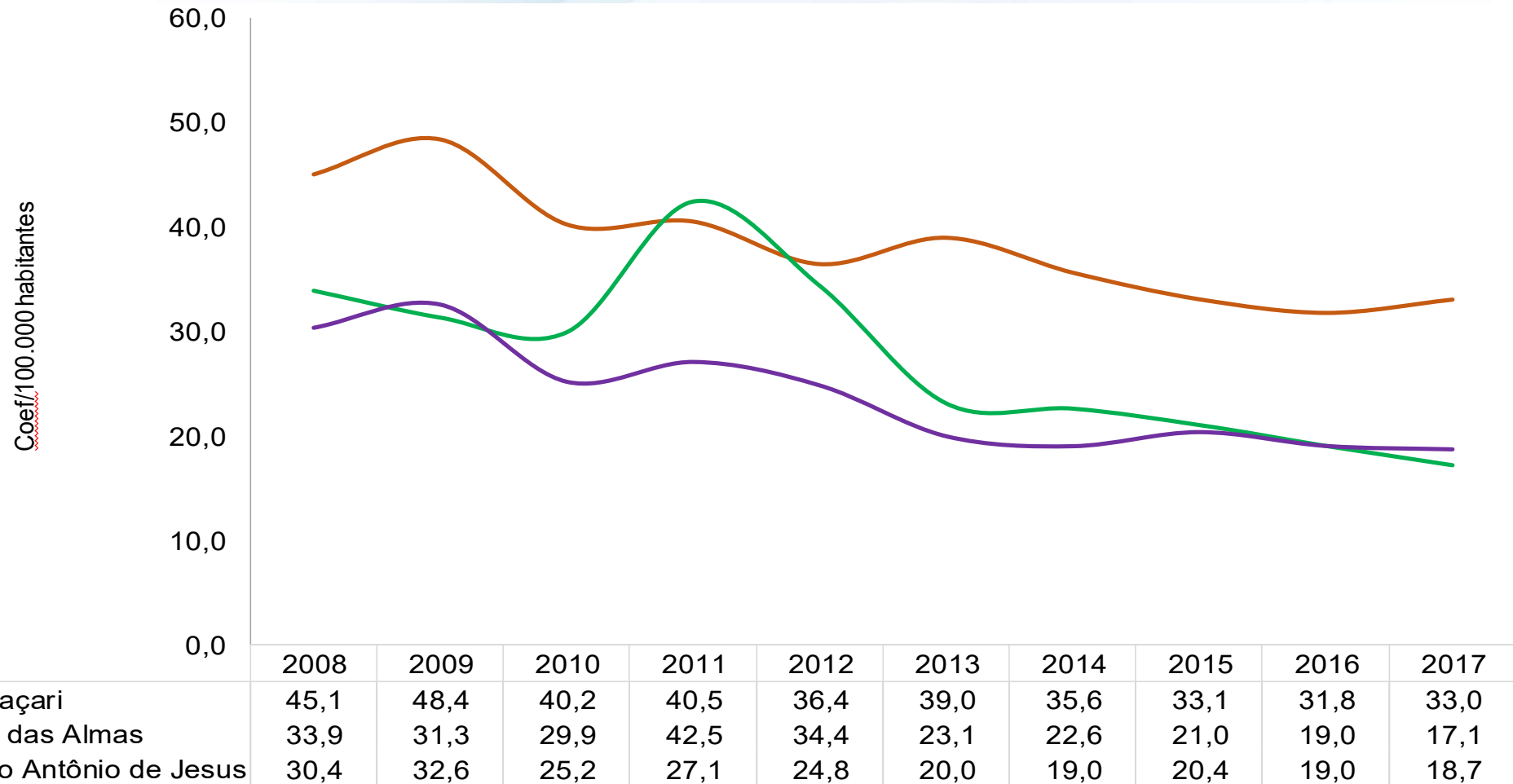
Fonte: Sesab/Suvisa/Divep - Sinan
*Dados preliminares (em 30.05.2018)



Estado da Bahia



COEFICIENTE DE INCIDÊNCIA DE TUBERCULOSE, SEGUNDO LOCAL DE RESIDÊNCIA. BAHIA, 2008 – 2017*



Fonte: Sesab/Suvisa/Divep - Sinan
 *Dados preliminares (em 30.05.2018)



Estado da Bahia



CASOS CONFIRMADOS DE TUBERCULOSE (Nº E %), SEGUNDO LOCAL DE RESIDÊNCIA. BAHIA, 2008, 2010 E 2017*

NRS/Rsaúde	2008		2010		2017	
	Nº	%				
NRS Leste	2686	48,6	2635	49,8	2144	45,6
Camaçari	222	8,3	211	8,0	207	9,7
Cruz das Almas	86	3,2	75	2,8	47	2,2
Salvador	2244	83,5	2239	85,0	1800	84,0
Santo Antônio de Jesus	134	5,0	110	4,2	90	4,2
Estado	5528	-	5286	-	4704	-

Fonte: Sesab/Suvisa/Divep - Sinan
*Dados preliminares (em 30.05.2018)



Estado da Bahia



CASOS CONFIRMADOS DE TUBERCULOSE (Nº E %), SEGUNDO LOCAL DE RESIDÊNCIA. BAHIA, 2008, 2010 E 2017*

NRS/Rsaúde	2008		2010		2017		Variação % 2008/2017
	Nº	%					
NRS Leste	2686	48,6	2635	49,8	2144	45,6	-6,2
Camaçari	222	4,0	211	4,0	207	4,4	9,6
Cruz das Almas	86	1,6	75	1,4	47	1,0	-35,8
Salvador	2244	40,6	2239	42,4	1800	38,3	-5,7
Santo Antônio de Jesus	134	2,4	110	2,1	90	1,9	-21,1
Estado	5528	100,0	5286	100,0	4704	100,0	-

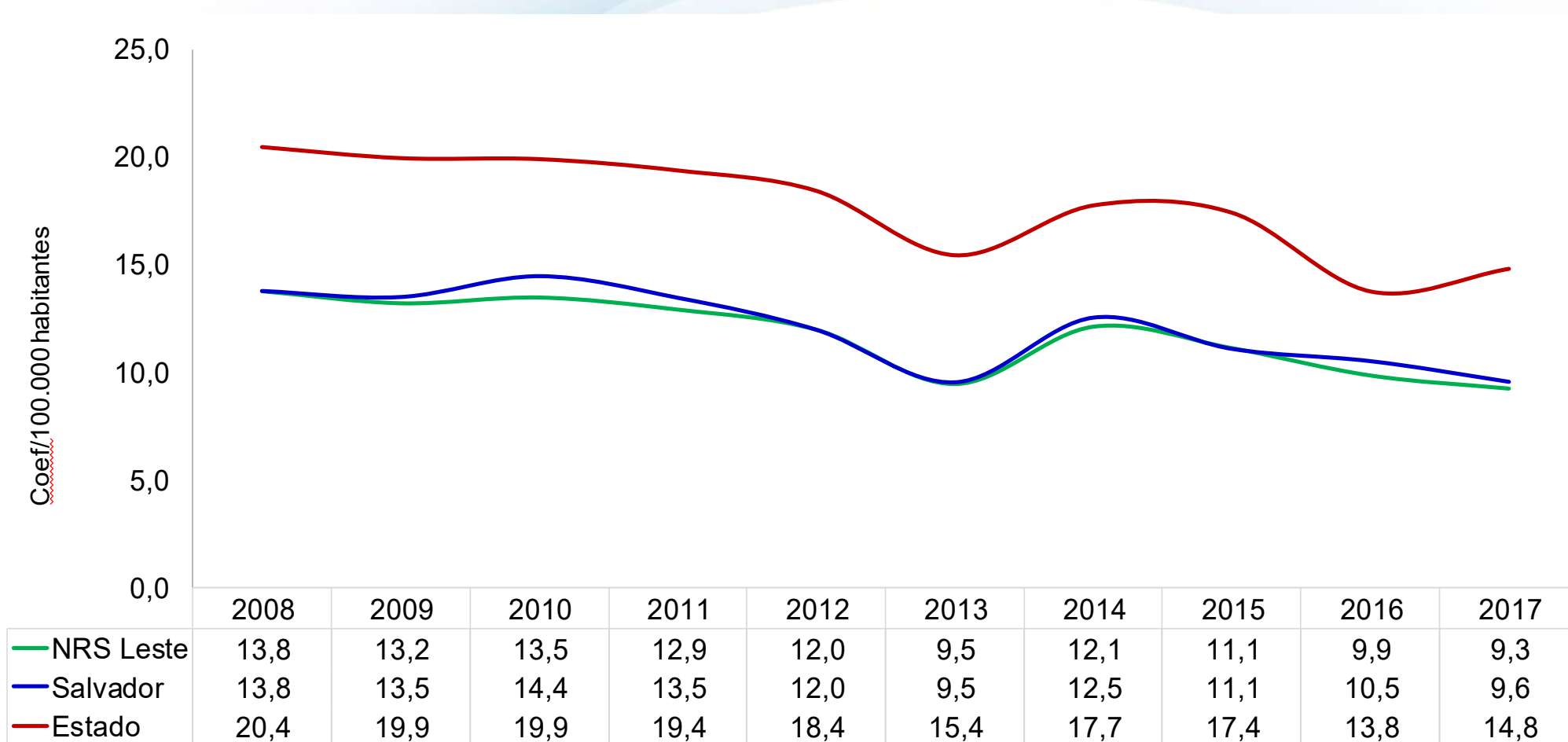
Fonte: Sesab/Suvisa/Divep - Sinan
*Dados preliminares (em 30.05.2018)



Estado da Bahia



COEFICIENTE DE INCIDÊNCIA DE HANSEN, SEGUNDO LOCAL DE RESIDÊNCIA. BAHIA, 2008 – 2017*



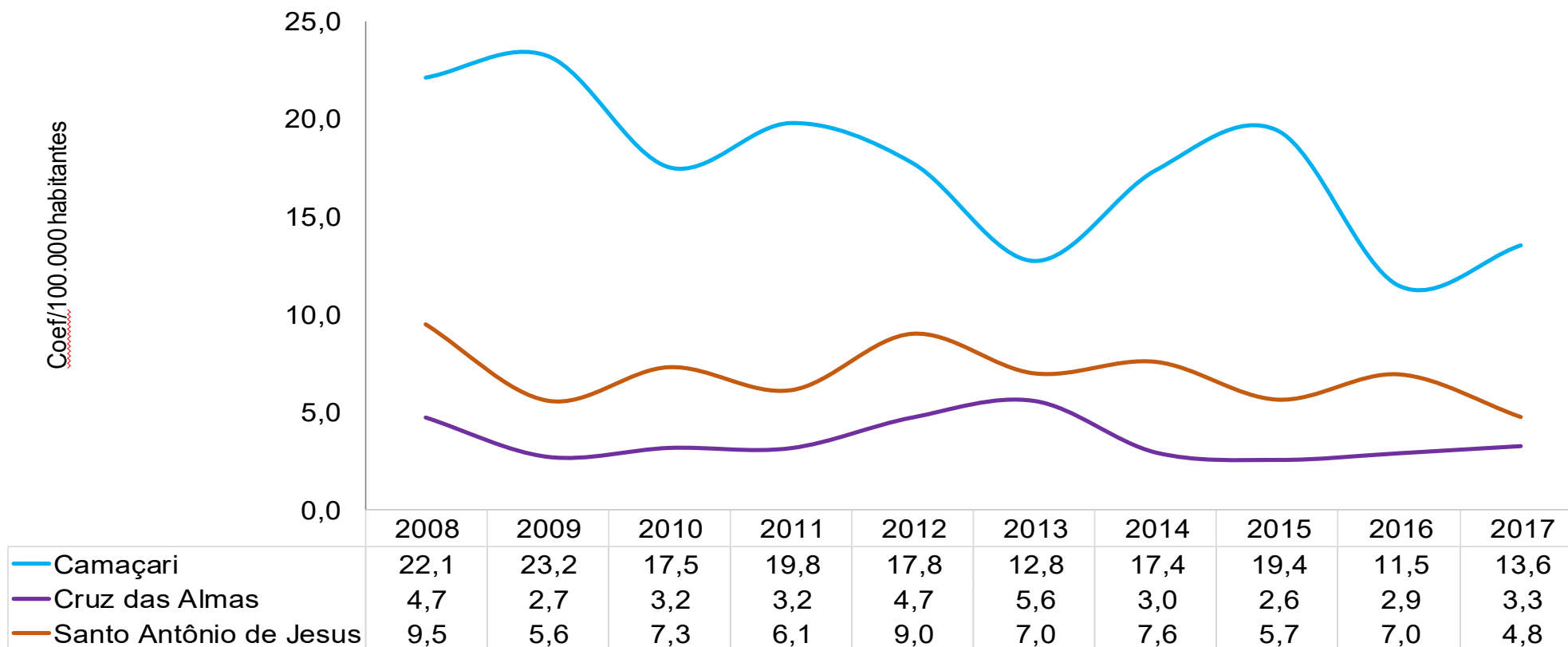
Fonte: Sesab/Suvisa/Divep - Sinan
*Dados preliminares (em 30.05.2018)



Estado da Bahia



COEFICIENTE DE INCIDÊNCIA DE HANSEN, SEGUNDO LOCAL DE RESIDÊNCIA. BAHIA, 2008 – 2017*



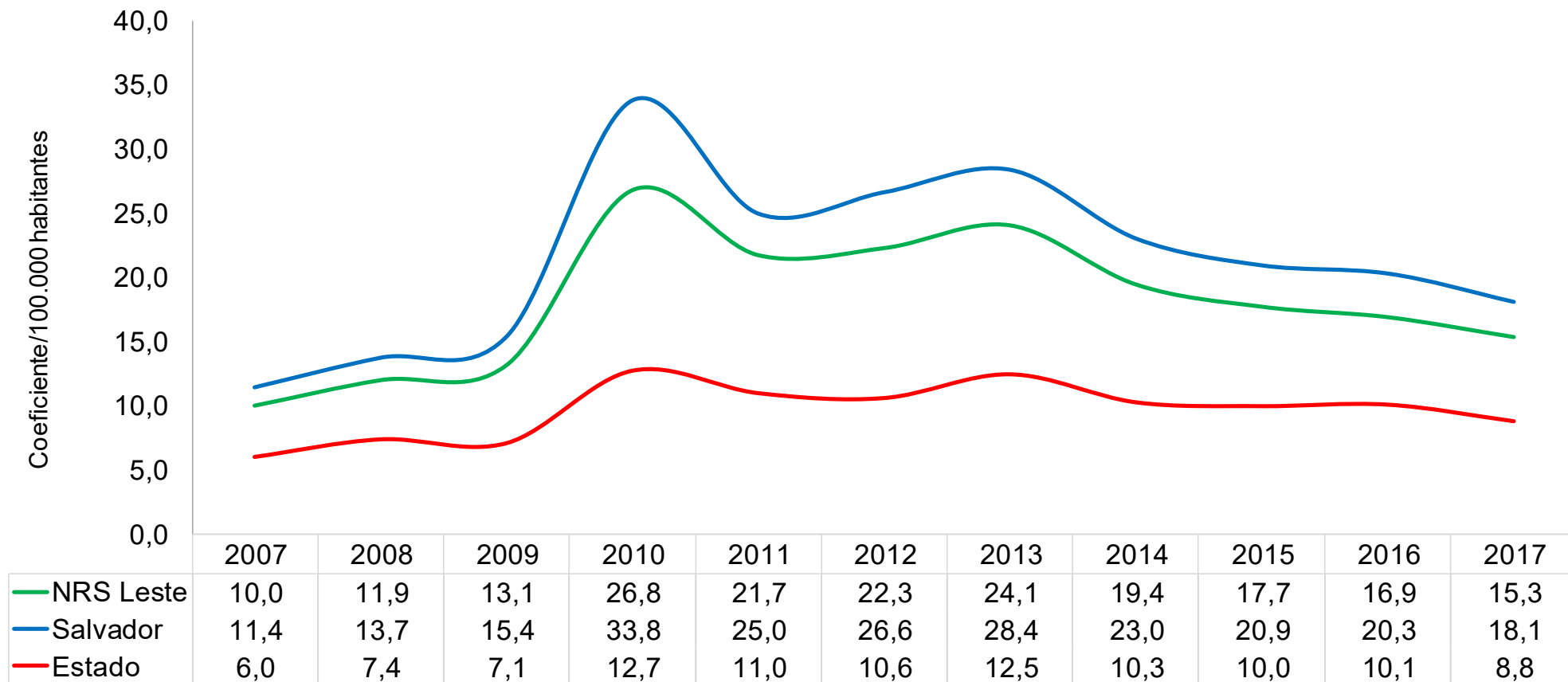
Fonte: Sesab/Suvisa/Divep - Sinan
*Dados preliminares (em 30.05.2018)



Estado da Bahia



COEFICIENTE DE INCIDÊNCIA DE AIDS, SEGUNDO LOCAL DE RESIDÊNCIA. BAHIA, 2007 – 2017*



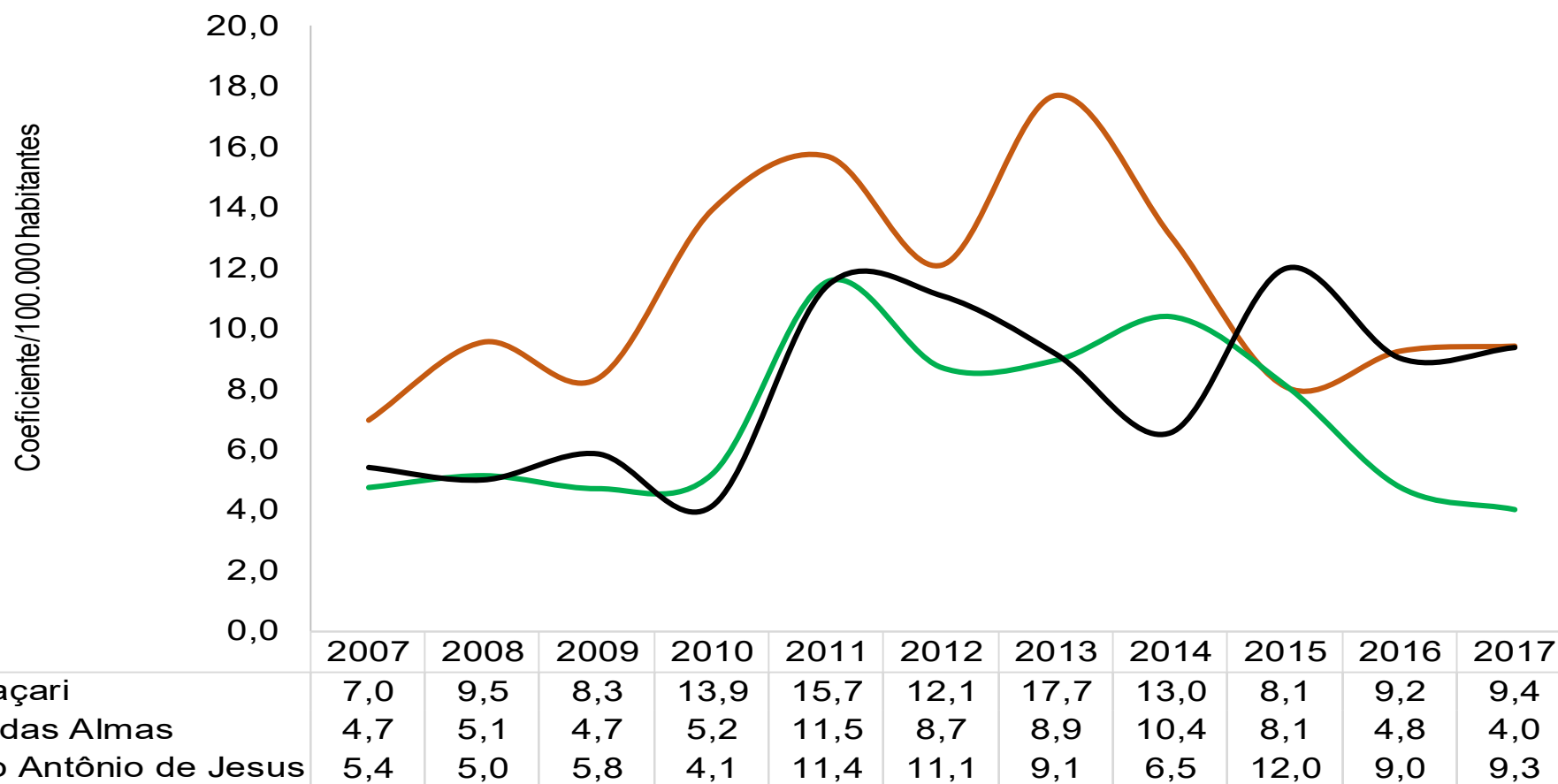
Fonte: Sesab/Suvisa/Divep - Sinan
*Dados preliminares (em 30.05.2018)



Estado da Bahia



COEFICIENTE DE INCIDÊNCIA DE AIDS, SEGUNDO LOCAL DE RESIDÊNCIA. BAHIA, 2007 – 2017*



Fonte: Sesab/Suvisa/Divep - Sinan
*Dados preliminares (em 30.05.2018)



Estado da Bahia



**PERFIL DEMOGRÁFICO E EPIDEMIOLÓGICO DO
NRS LESTE - BAHIA**

MORBIDADE HOSPITALAR



Estado da Bahia



INTERNAÇÕES (N° E %), SEGUNDO GRUPOS DE CAUSAS. NÚCLEO REGIÃO REGIONAL DE SAÚDE LESTE. BAHIA, 2008 E 2016

DIAGNÓSTICO	2008		2016		VARIÇÃO 2008/2016
	Nº	%	Nº	%	
Lesões e evenenamentos	12.871	8,7	23.476	13,8	58,4
D. Aparelho Circulatório	17.444	11,8	20.452	12,0	1,8
D. Aparelho Digestivo	23.053	15,6	20.063	11,8	-24,4
Neoplasias (tumores)	13.318	9,0	17.670	10,4	15,2
D. Aparelho Respiratório	15.960	10,8	13.839	8,1	-24,7
D. Aparelho Geniturinário	14.642	9,9	13.062	7,7	-22,5
D. Infeciosas e Parasitárias	12.376	8,4	12.310	7,2	-13,6
D. Olho e anexos	3.247	2,2	7.946	4,7	112,6
D. Pele e Subcutâneo	3.731	2,5	6.814	4,0	58,6
Afecções Perinatais	4.269	2,9	6.732	4,0	37,0
Demais Causas (Exceto GPP)	26.828	18,2	21.674	12,7	-29,8
Gravidez Parto e Puerpério (GPP)	54.429	36,8	51.410	30,2	-18,0
Subtotal	147.754	100,0	170.098	100,0	0,0

Fonte: Sesab/Suvisa/DIS- SIH/SUS

(1) Excluídas as internações por Gravidez, parto e Puerpério

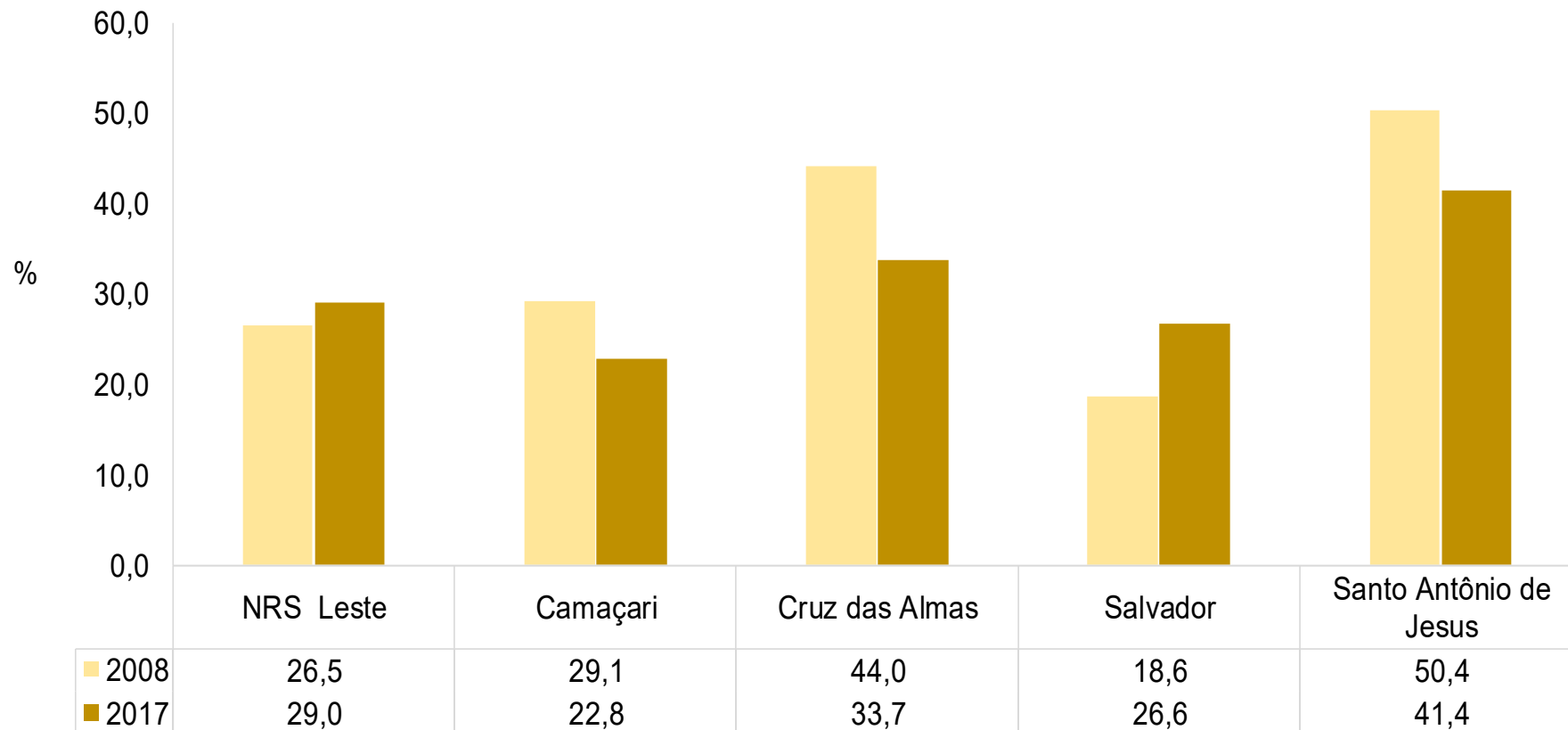
*Dados preliminares, processados em 12.06.2017



Estado da Bahia



PERCENTUAL DE INTERNAÇÕES POR CONDIÇÕES SENSÍVEIS A ATENÇÃO BÁSICA (ICSAB). NRS LESTE, BAHIA, 2008 E 2017*



Fonte: Sesab/Suvisa/Divep-SIHSUS



Estado da Bahia



PERFIL DEMOGRÁFICO E EPIDEMIOLÓGICO DO NRS LESTE - BAHIA

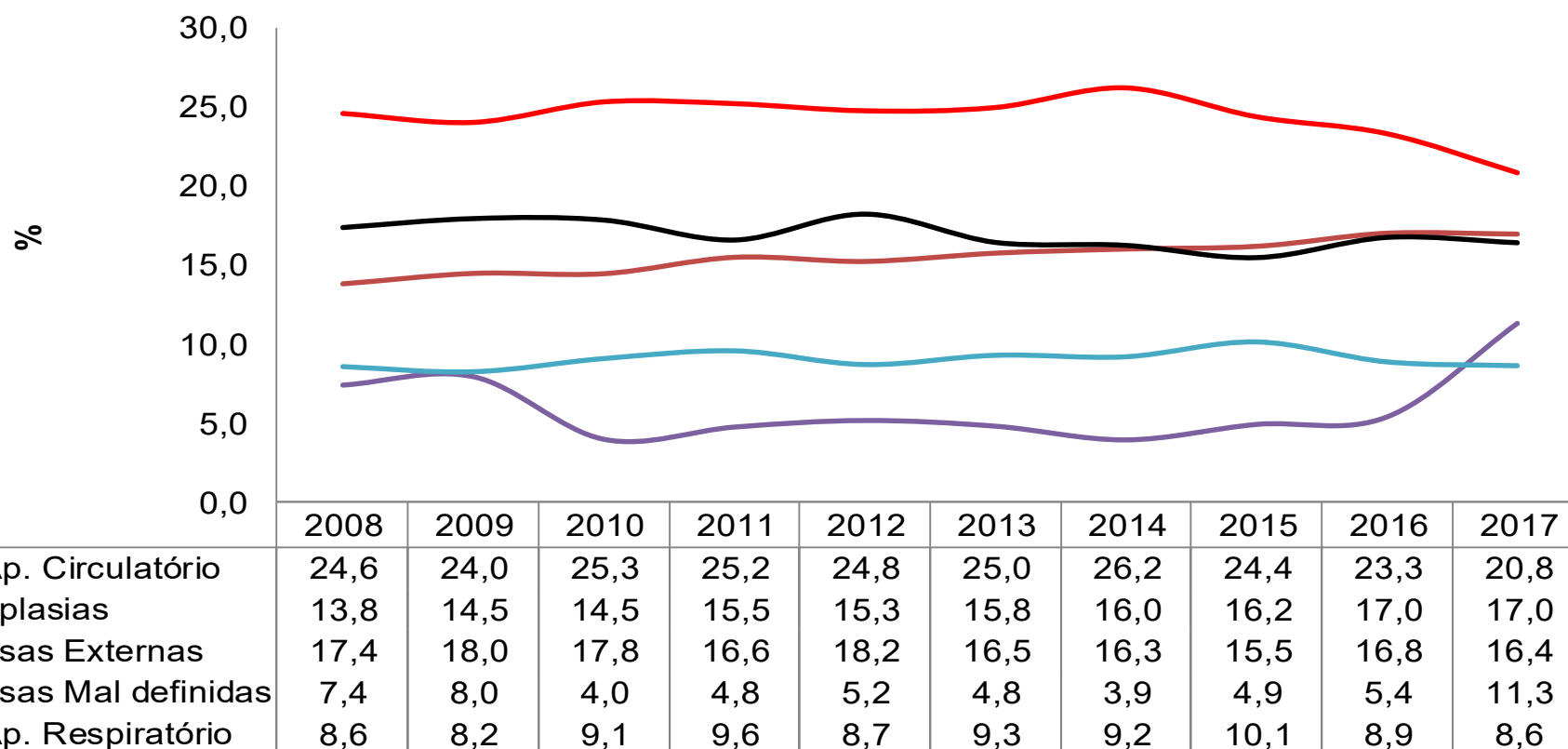
MORTALIDADE



Estado da Bahia



MORTALIDADE PROPORCIONAL, SEGUNDO PRINCIPAIS GRUPOS DE CAUSAS. NÚCLEO REGIONAL DE SAÚDE LESTE, BAHIA, 2008 – 2017*



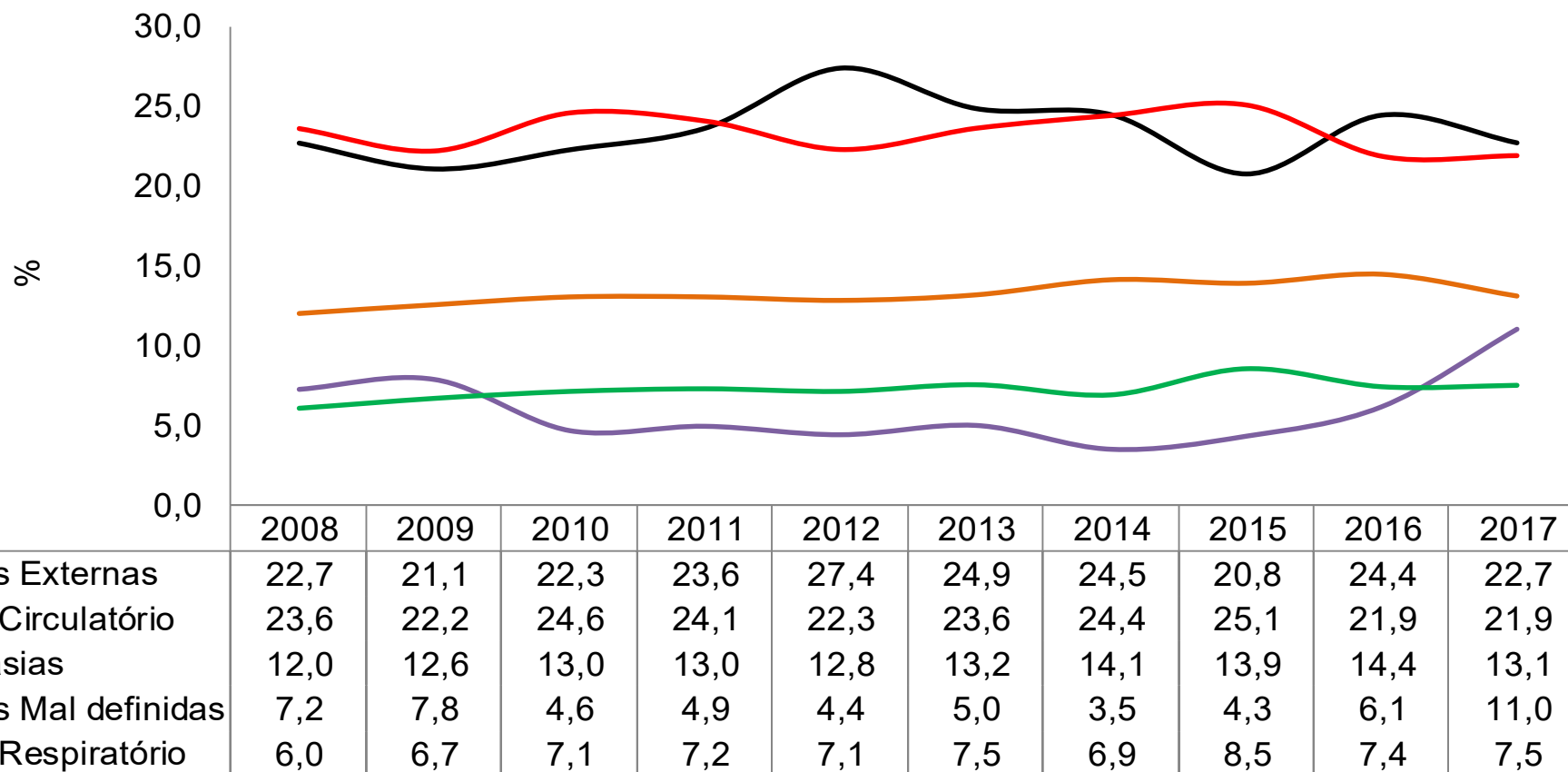
Fonte: Sesab/Suvisa/Divep - SIM
*Dados preliminares (em 04.06.2018)



Estado da Bahia



MORTALIDADE PROPORCIONAL, SEGUNDO PRINCIPAIS GRUPOS DE CAUSAS. REGIÃO DE SAÚDE CAMAÇARI, BAHIA, 2008 – 2017*



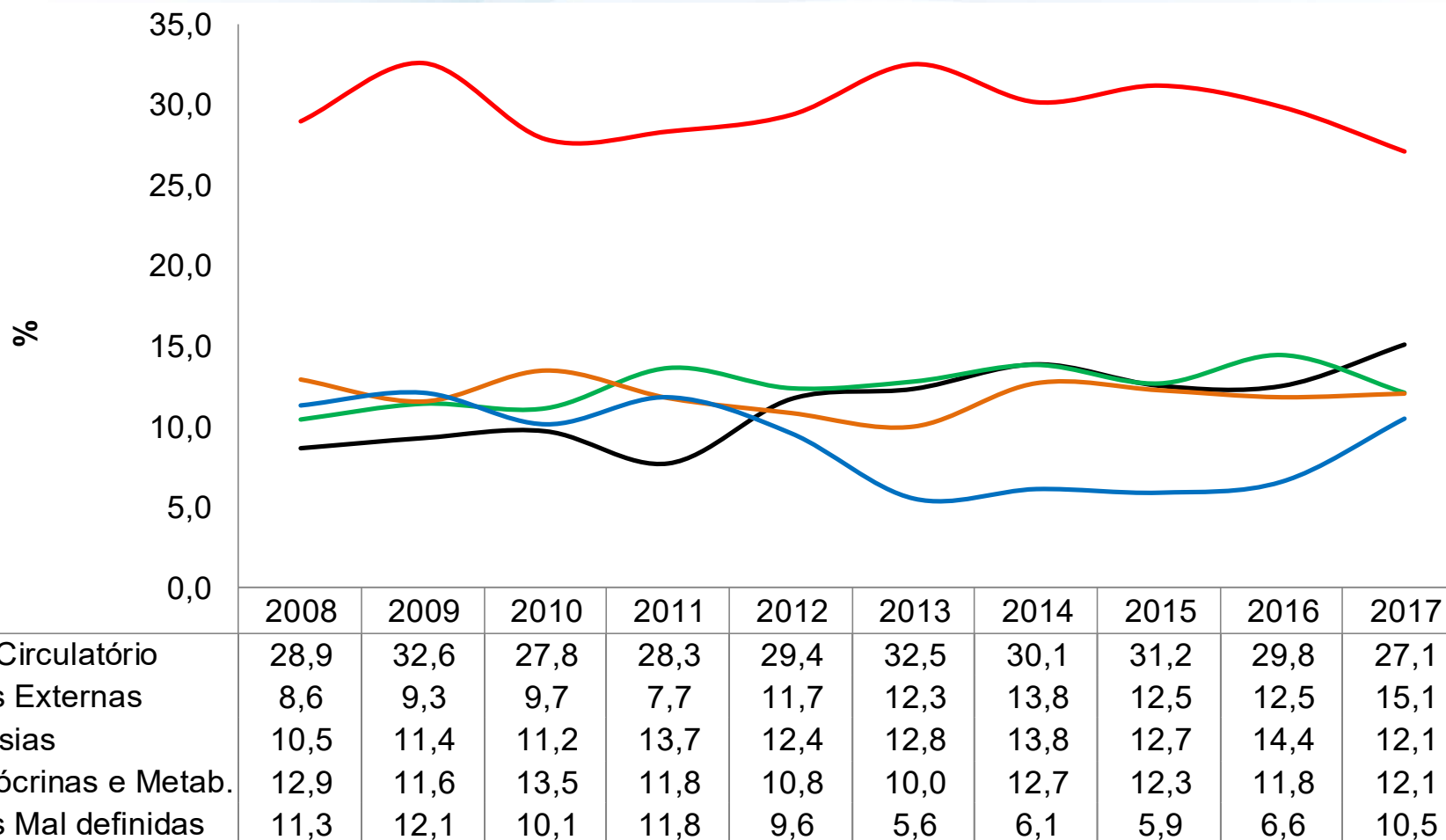
Fonte: Sesab/Suvisa/Divep - SIM
*Dados preliminares (em 04.06.2018)



Estado da Bahia



MORTALIDADE PROPORCIONAL, SEGUNDO PRINCIPAIS GRUPOS DE CAUSAS. REGIÃO DE SAÚDE DE CRUZ DAS ALMAS, BAHIA, 2006 – 2017*



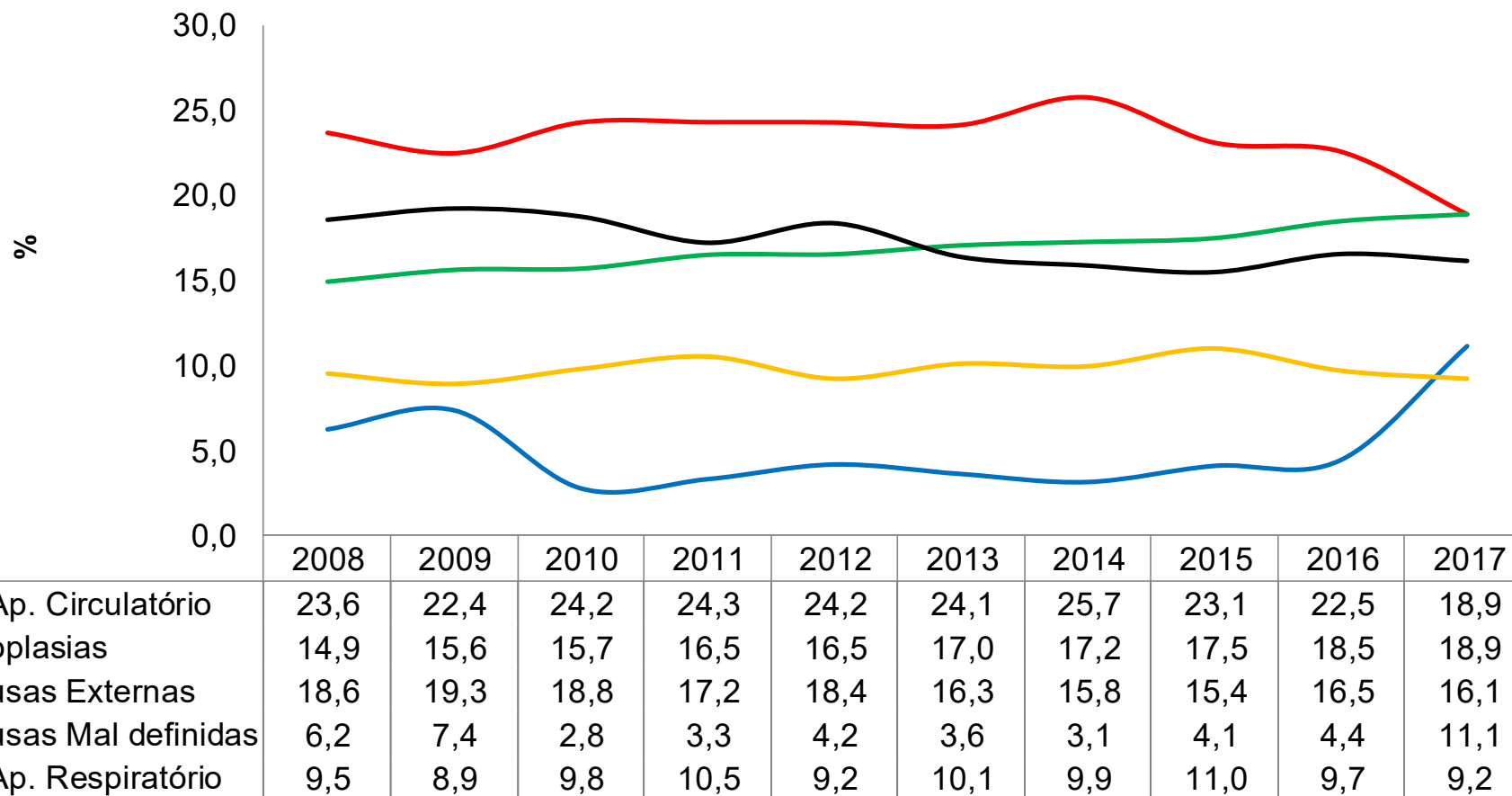
Fonte: Sesab/Suvisa/Divep - SIM
*Dados preliminares (em 04.06.2018)



Estado da Bahia



MORTALIDADE PROPORCIONAL, SEGUNDO PRINCIPAIS GRUPOS DE CAUSAS. REGIÃO DE SAÚDE SALVADOR, BAHIA, 2006 – 2017*



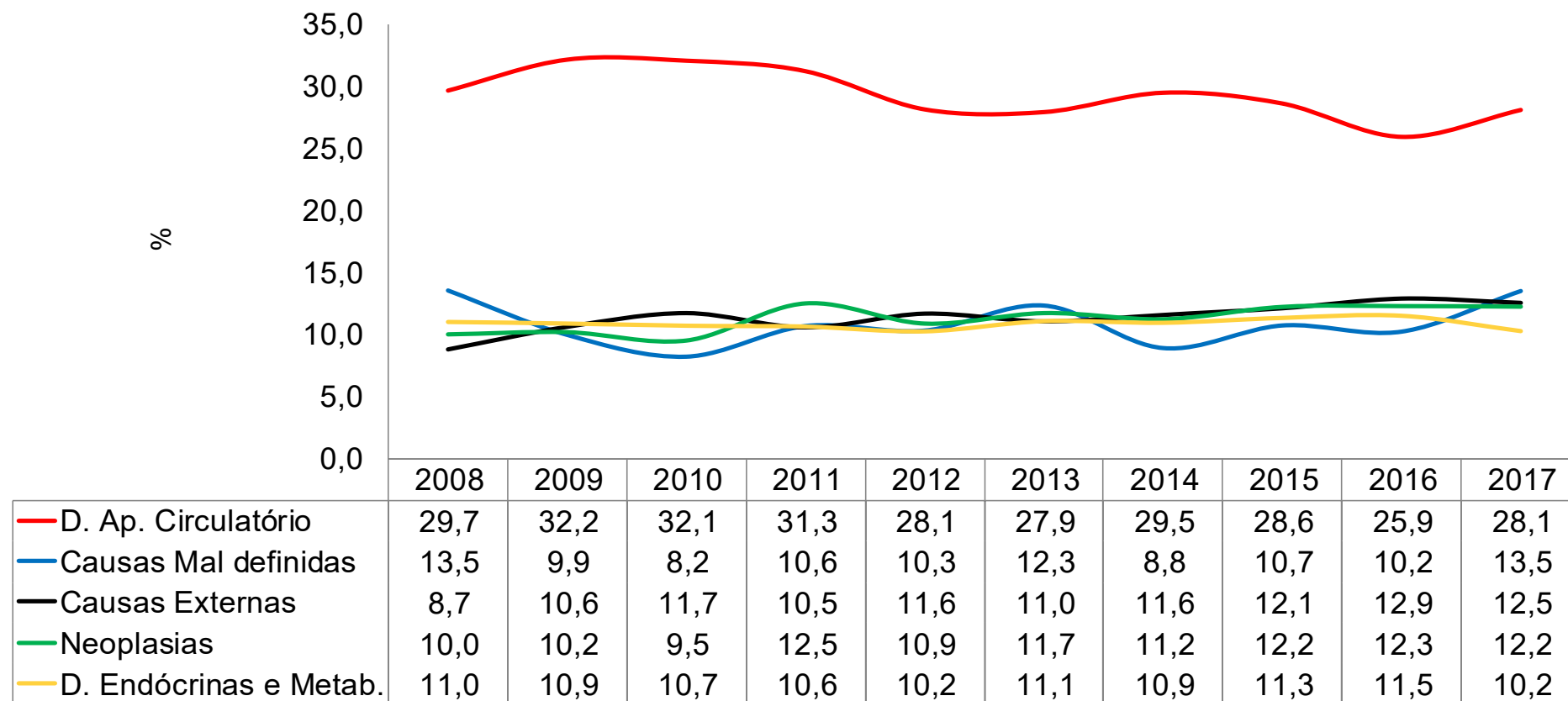
Fonte: Sesab/Suvisa/Divep - SIM
*Dados preliminares (em 04.06.2018)



Estado da Bahia



MORTALIDADE PROPORCIONAL, SEGUNDO PRINCIPAIS GRUPOS DE CAUSAS. REGIÃO DE SAÚDE SANTO ANTÔNIO DE JESUS, BAHIA, 2006 – 2017*



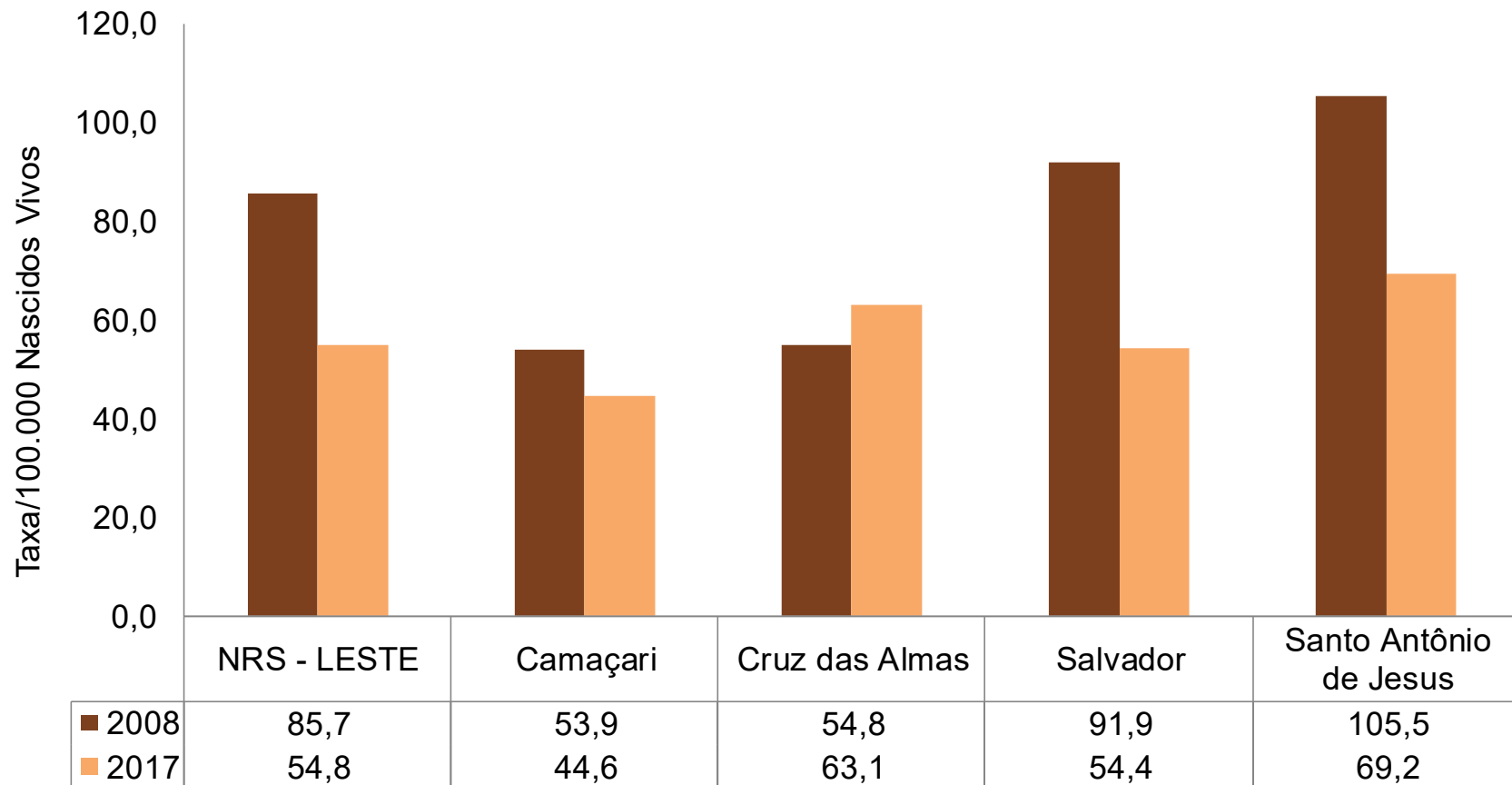
Fonte: Sesab/Suvisa/Divep - SIM
*Dados preliminares (em 04.06.2018)



Estado da Bahia



RAZÃO DE MORTALIDADE MATERNA, SEGUNDO LOCAL DE RESIDÊNCIA. BAHIA, 2006 E 2017*



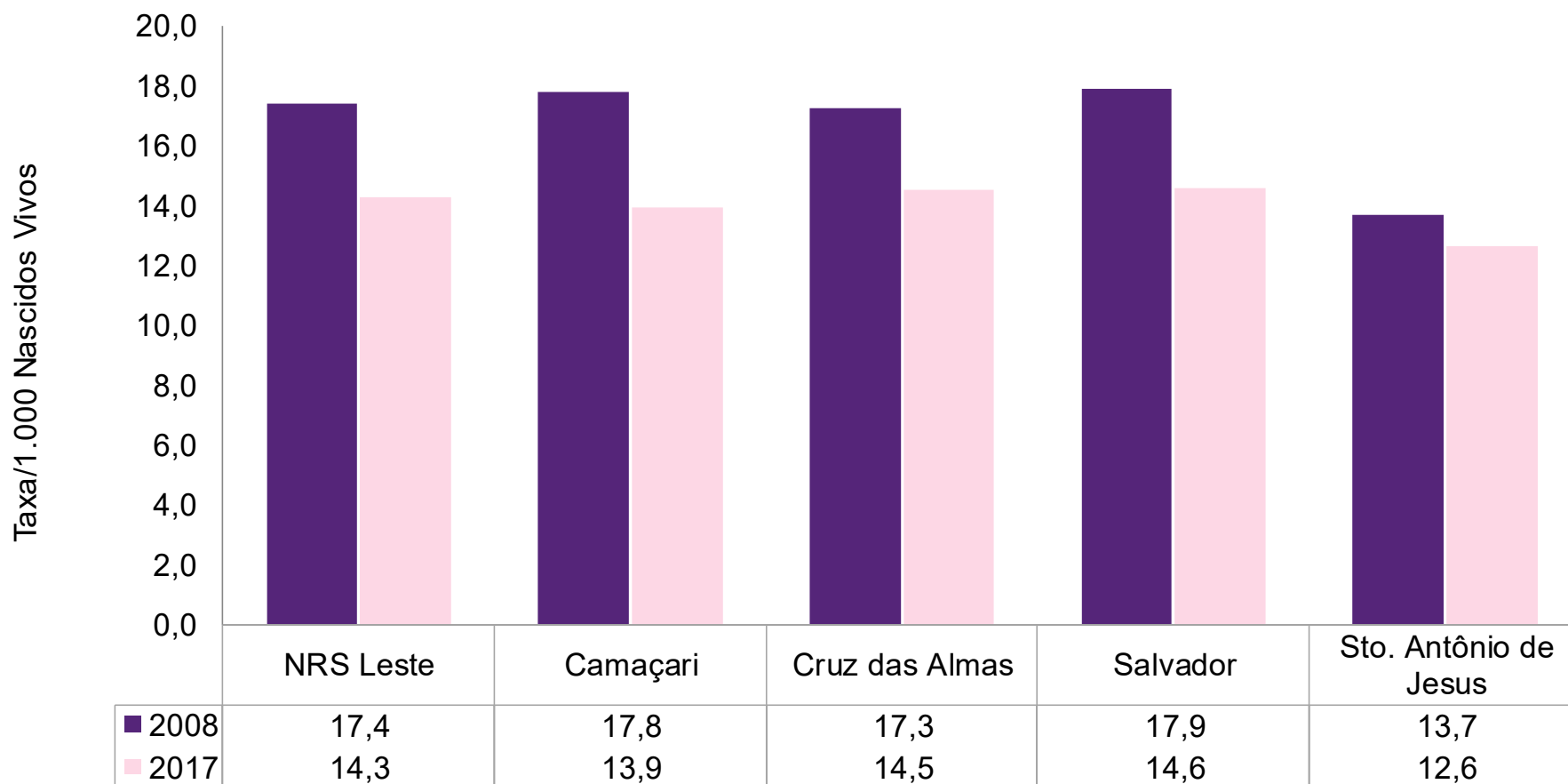
Fonte: Sesab/Suvisa/Divep - SIM
*Dados preliminares (em 04.06.2018)



Estado da Bahia



TAXA DE MORTALIDADE INFANTIL, SEGUNDO LOCAL DE RESIDÊNCIA. BAHIA, 2006 E 2017*



Fonte: Sesab/Suvisa/Divep - SIM
 *Dados preliminares (em 04.06.2018)



Estado da Bahia



Sesab/Suvisa/Divep
Coordenação de Análise da Situação de Saúde - COASS

PERFIL DEMOGRÁFICO E EPIDEMIOLÓGICO - DO NRS LESTE - BAHIA

Zenaide Calazans Oliveira (Coordenadora)
Eliana Barqueiro
Renato Queiroz
Rosane Rabello
Virgínia Aguiar

Salvador – BA
Agosto - 2018



Estado da Bahia



PERFIL DEMOGRÁFICO E EPIDEMIOLÓGICO - DO NRS LESTE - BAHIA

Sesab/Suvisa/Divep

**Secretário – Sesab
Fábio Vilas-Boas**

**Superintendente - SUVISA
Rivia Barros**

**Diretora da Vigilância Epidemiológica - DIVEP
Jeane Magnavita da Fonseca Cerqueira**

**Coordenação de Ações Estratégicas – CAEST
Mônica Carvalho Alvim**

**Coordenação de Análise da Situação de Saúde – COASS
Zenaide Calazans Oliveira**



Estado da Bahia

