

# PERFIL DEMOGRÁFICO, EPIDEMIOLÓGICO DO NRS NORDESTE - BAHIA

SECRETARIA DA  
SAÚDE



Estado da Bahia **SUS**



# **PERFIL DEMOGRÁFICO E EPIDEMIOLÓGICO DO NRS NORDESTE - BAHIA**

## **Sesab/Suvisa/Divep**

**Secretário – Sesab  
Fábio Vilas-Boas**

**Superintendente - SUVISA  
Rivia Barros**

**Diretora da Vigilância Epidemiológica - DIVEP  
Jeane Magnavita da Fonseca Cerqueira**

**Coordenação de Ações Estratégicas – CAEST  
Mônica Carvalho Alvim**

**Coordenação de Análise da Situação de Saúde – COASS  
Zenaide Calazans Oliveira**



**Estado da Bahia**



**Sesab/Suvisa/Divep**  
**Coordenação de Análise da Situação de Saúde - COASS**

# **PERFIL DEMOGRÁFICO E EPIDEMIOLÓGICO DO NRS NORDESTE - BAHIA**

Zenaide Calazans Oliveira (Coordenadora)  
Eliana Barqueiro  
Renato Queiroz  
Rosane Rabello  
Virgínia Aguiar



Estado da Bahia



## PERFIL DEMOGRÁFICO E EPIDEMIOLÓGICO DO NRS NORDESTE - BAHIA

A eficácia dos processos de **coleta, processamento, análise e transmissão da informação** é fundamental para o monitoramento e a avaliação do estado de saúde da população e para o planejamento, a organização e pleno funcionamento dos serviços de saúde.



Estado da Bahia



## PERFIL DEMOGRÁFICO E EPIDEMIOLÓGICO DO NRS NORDESTE - BAHIA

**Objetivo dos Sistemas de Informação em Saúde (SIS) no SUS:**

“Possibilitar a análise de situação de saúde no nível **local** tendo como referencial as condições de vida da população e o processo saúde-doença.”



Estado da Bahia



# PERFIL DEMOGRÁFICO E EPIDEMIOLÓGICO DO NRS NORDESTE - BAHIA

## INFORMAÇÃO EM SAÚDE e SISTEMAS DE INFORMAÇÃO



Estado da Bahia



# PERFIL DEMOGRÁFICO E EPIDEMIOLÓGICO DO NRS NORDESTE - BAHIA

## Informação em Saúde

### **Alguns usos:**

- Verificação do alcance de metas estabelecidas no tempo;
- Planejamento, organização e avaliação de ações e serviços;
- Retroalimentação do sistema.



Estado da Bahia



# PERFIL DEMOGRÁFICO E EPIDEMIOLÓGICO DO NRS NORDESTE - BAHIA

## Informação em Saúde

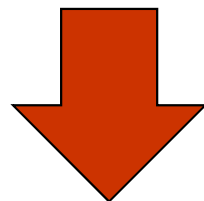
*Ampliar o conhecimento sobre a **situação de saúde** para a **análise da situação, formulação e avaliação das políticas em saúde.***



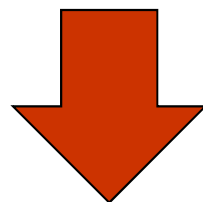
Estado da Bahia



# INFORMAÇÃO



# DECISÃO



# AÇÃO



Estado da Bahia



# PERFIL DEMOGRÁFICO E EPIDEMIOLÓGICO DO NRS NORDESTE - BAHIA

## CONTEXTO DEMOGRÁFICO



Estado da Bahia



## DISTRIBUIÇÃO DA POPULAÇÃO (Nº E %), SEGUNDO SEXO. NÚCLEO REGIONAL DE SAÚDE/RS NORDESTE, BAHIA, 2017

NRS/R. Saúde/Estado	Masculino		Feminino		Total	
	Nº	%	Nº	%	Nº	%
<b>NRS - NORDESTE</b>	<b>440.495</b>	<b>49,4</b>	<b>450.478</b>	<b>50,6</b>	<b>890.973</b>	<b>5,8</b>
Alagoinhas	273.838	49,2	282.572	50,8	556.410	62,4
Ribeira do Pombal	166.657	49,8	167.906	50,2	334.563	37,6
<b>ESTADO</b>	<b>7.526.678</b>	<b>49,1</b>	<b>7.817.769</b>	<b>50,9</b>	<b>15.344.447</b>	<b>7,4</b>

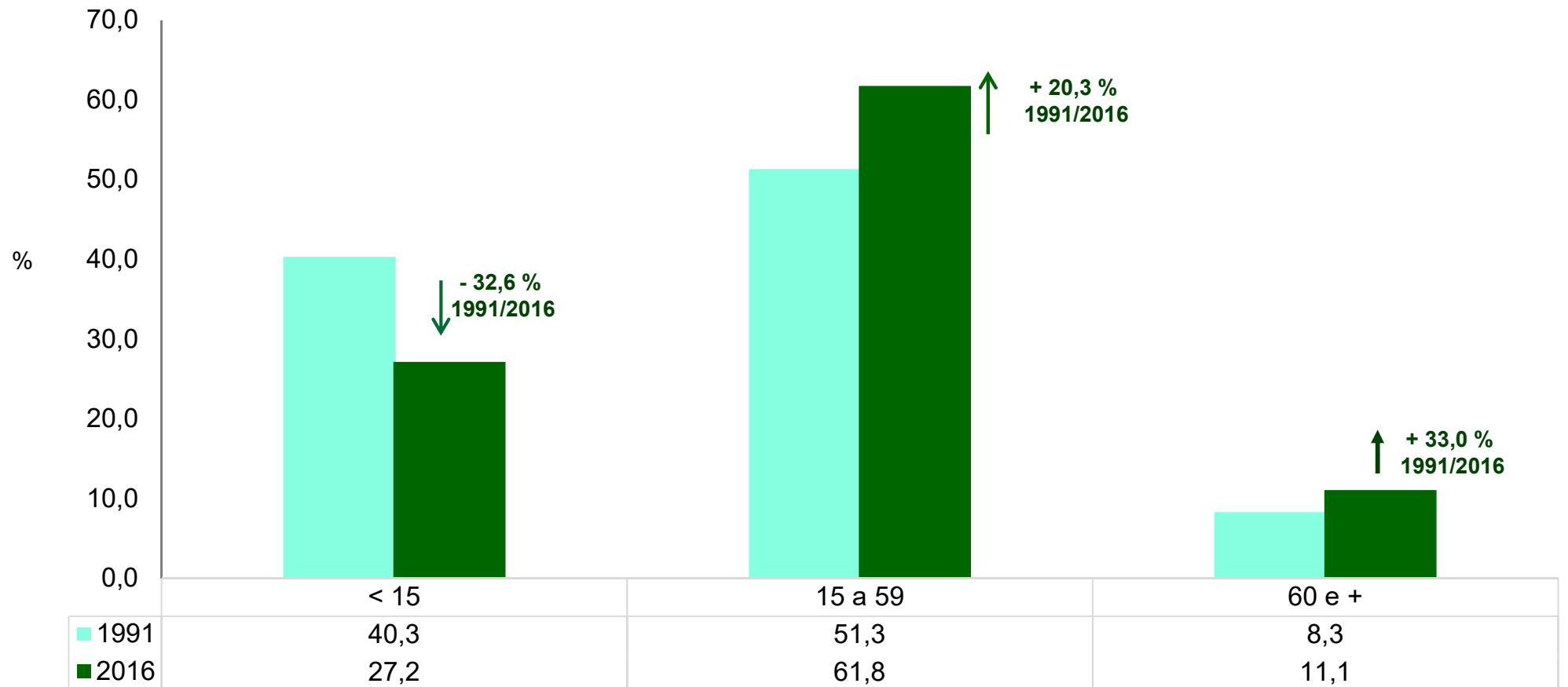
Fonte: IBGE: Estimativa da população 2017;  
Sesa/Suvisa/Divep - COAS



Estado da Bahia



## PERCENTUAL DA POPULAÇÃO POR GRUPO ETÁRIO. NÚCLEO REGIONAL DE SAÚDE NORDESTE, BAHIA, 1991 E 2016



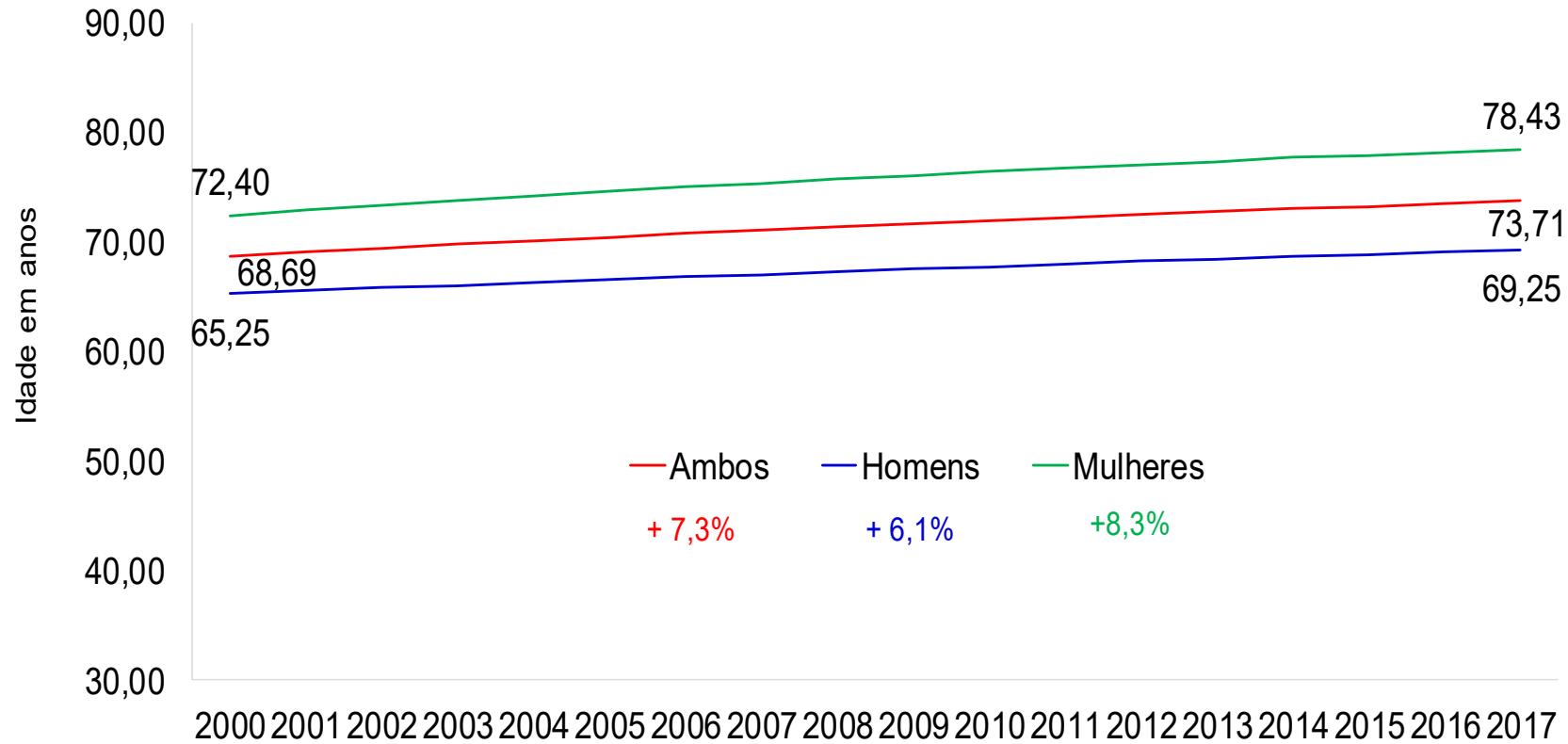
Fonte: IBGE: Projeção da população 2000 2030



Estado da Bahia



## EVOLUÇÃO DA ESPERANÇA DE VIDA AO NASCER, SEGUNDO SEXO. ESTADO DA BAHIA, 2000 - 2017



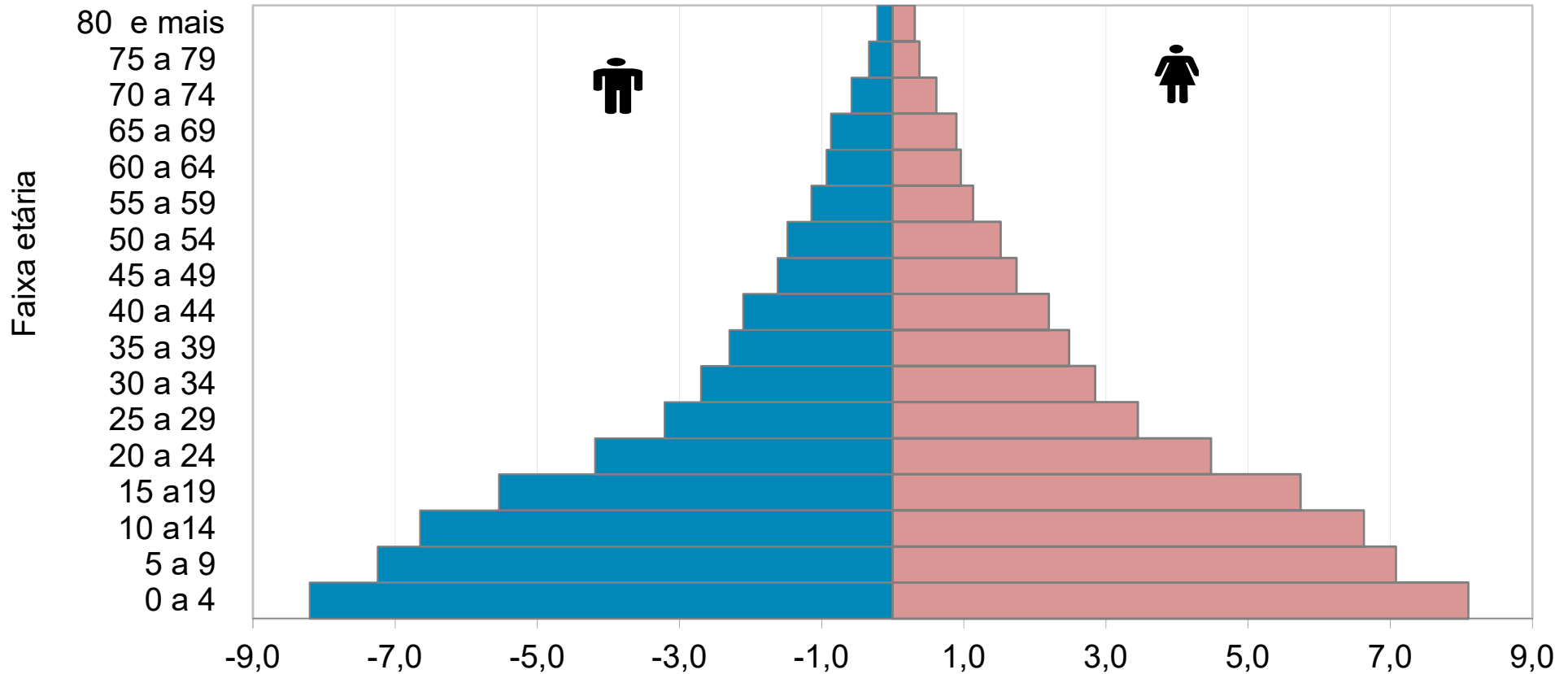
Fonte: IBGE: Estimativa da população 2017;  
Sesa/Suvisa/Divep - COASS



Estado da Bahia



# PIRÂMIDE ETÁRIA DO ESTADO DA BAHIA, 1980



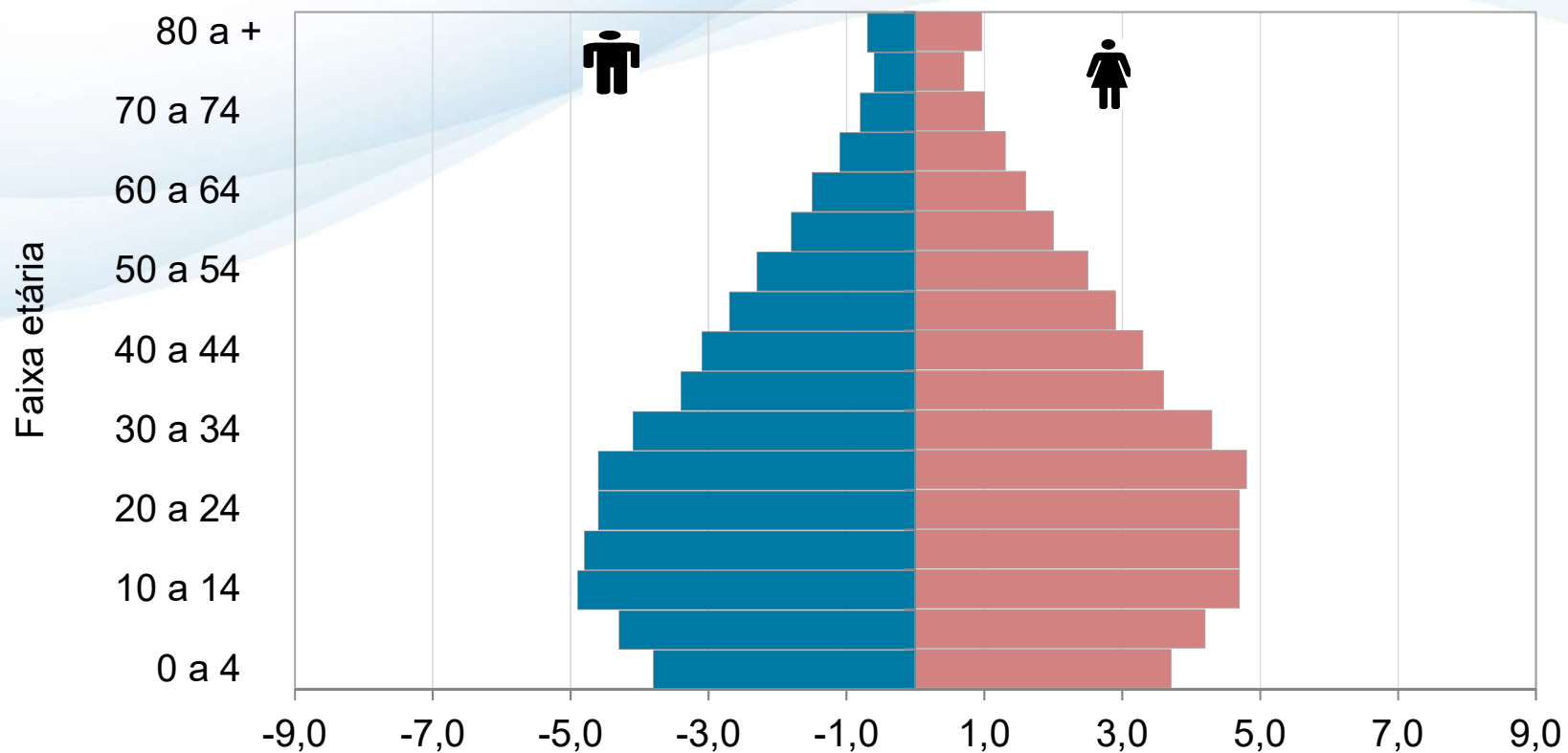
Fonte: IBGE – Censo Demográfico;  
Sesab/Suvisa/Divep - COASS



Estado da Bahia



## PIRÂMIDE ETÁRIA DO ESTADO DA BAHIA, 2017



Fonte: IBGE: Estimativa da população 2017;  
Sesa/Suvisa/Divep - COASS



Estado da Bahia



# PERFIL DEMOGRÁFICO E EPIDEMIOLÓGICO DO NRS NORDESTE - BAHIA

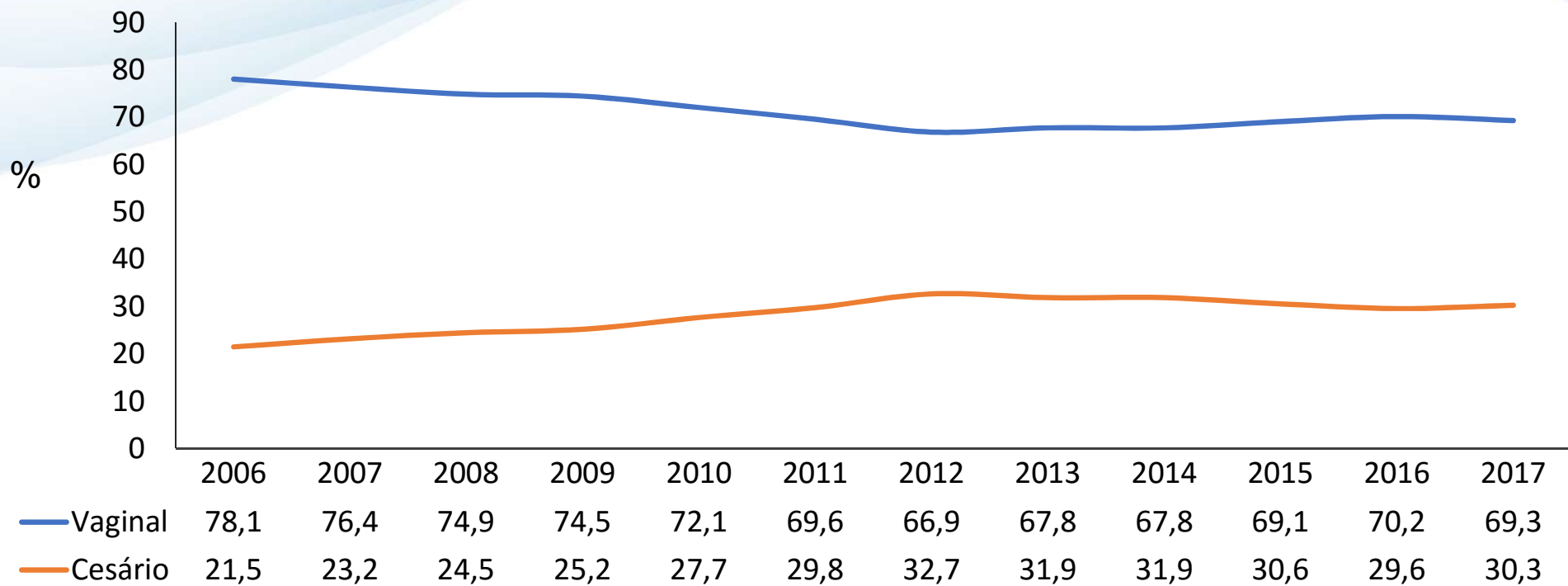
## NASCIMENTOS



Estado da Bahia



## PROPORÇÃO DE NASCIDOS VIVOS, SEGUNDO TIPO DE PARTO. NÚCLEO REGIONAL DE SAÚDE NORDESTE, BAHIA, 2006 - 2017\*



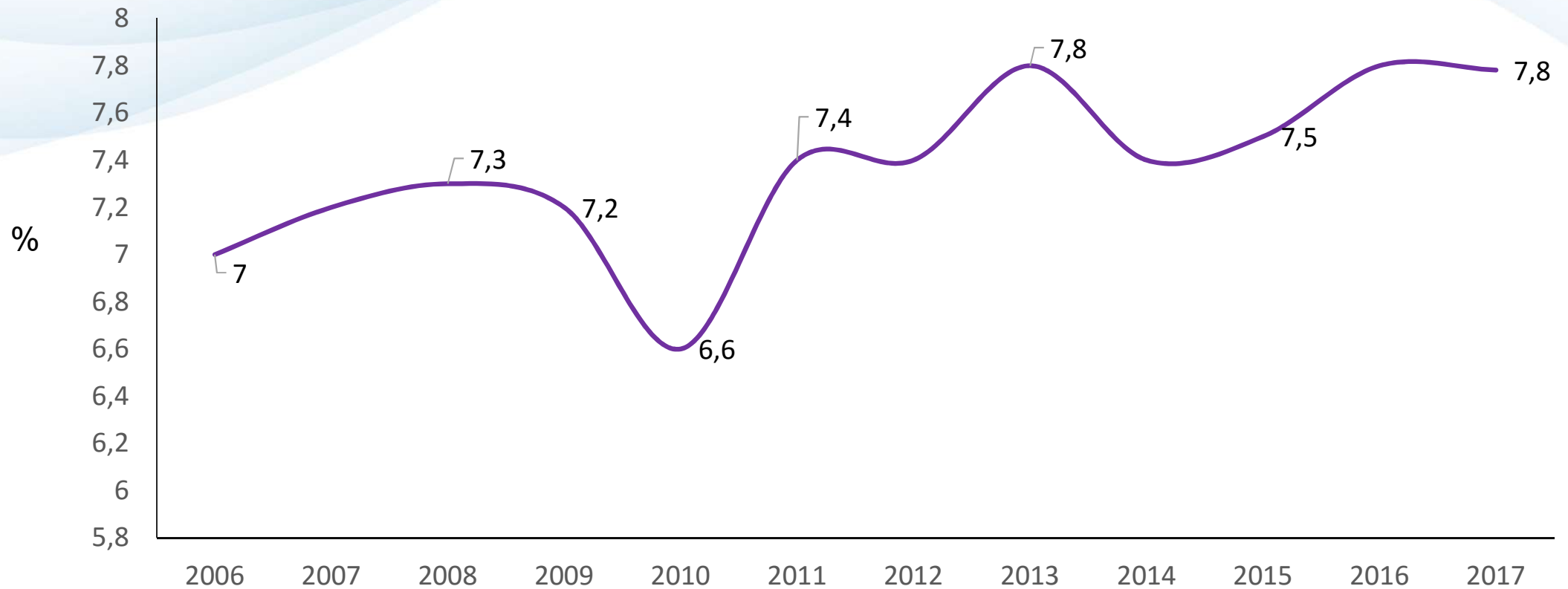
Fonte: Sesab/Suvisa/Divep – Sinasc  
\*Dados preliminares



Estado da Bahia



## PERCENTUAL DE NASCIDOS VIVOS DE BAIXO PESO (<2.500 g). NÚCLEO REGIONAL DE SAÚDE NORDESTE, BAHIA, 2006 - 2017\*



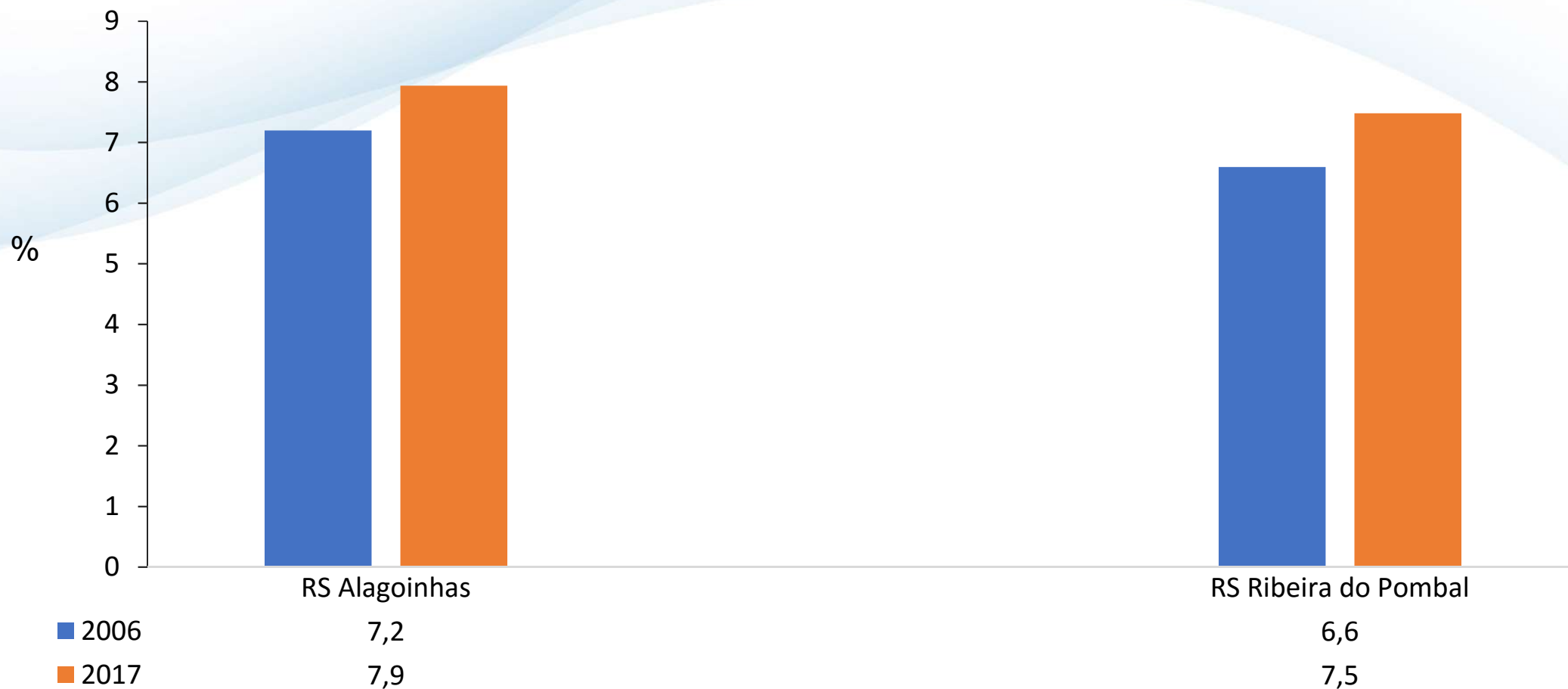
Fonte: Sesab/Suvisa/Divep – Sinasc  
\*Dados preliminares



Estado da Bahia



## PERCENTUAL DE NASCIDOS VIVOS DE BAIXO PESO AO NASCER (<2.500 g). REGIÃO DE SAÚDE NORDESTE, BAHIA, 2008 E 2017\*



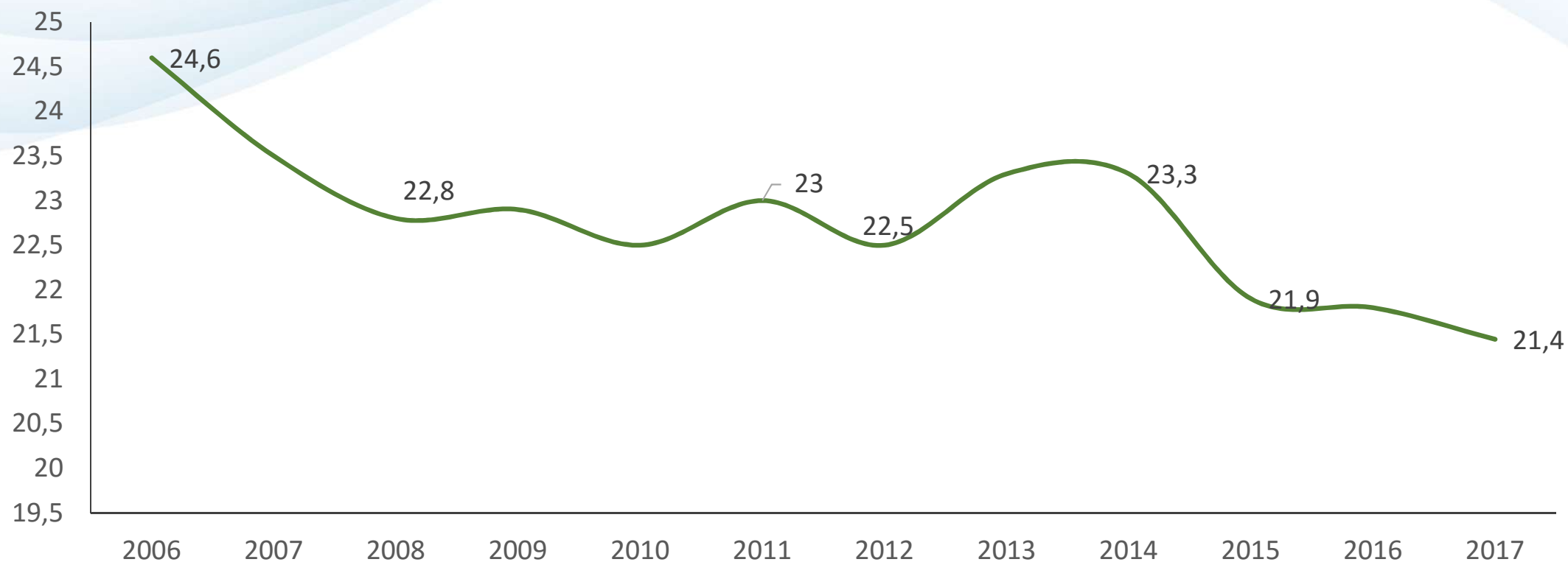
Fonte: Sesab/Suvisa/Divep – Sinasc  
\*Dados preliminares



Estado da Bahia



## PERCENTUAL DE NASCIDOS VIVOS DE MÃES ADOLESCENTES. NÚCLEO REGIONAL DE SAÚDE NORDESTE, BAHIA, 2006 - 2017\*



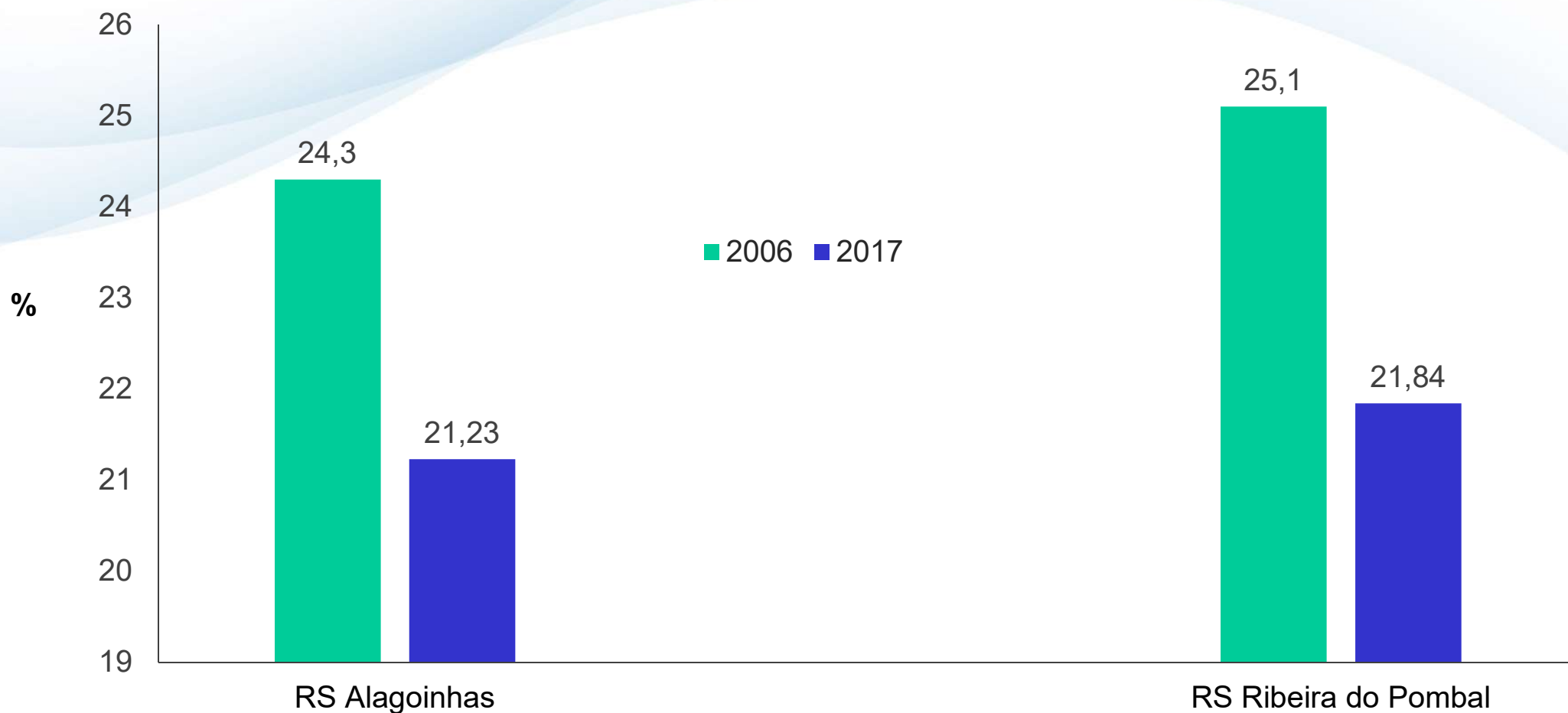
Fonte: Sesab/Suvisa/Divep – Sinasc  
\*Dados preliminares



Estado da Bahia



## PERCENTUAL DE NASCIDOS VIVOS DE MÃES ADOLESCENTES (10 -19 ANOS). REGIÃO DE SAUDE NORDESTE, BAHIA, 2006 E 2017\*



Fonte: Sesab/Suvisa/Divep – Sinasc  
\*Dados preliminares



Estado da Bahia



# PERFIL DEMOGRÁFICO E EPIDEMIOLÓGICO DO NRS NORDESTE - BAHIA

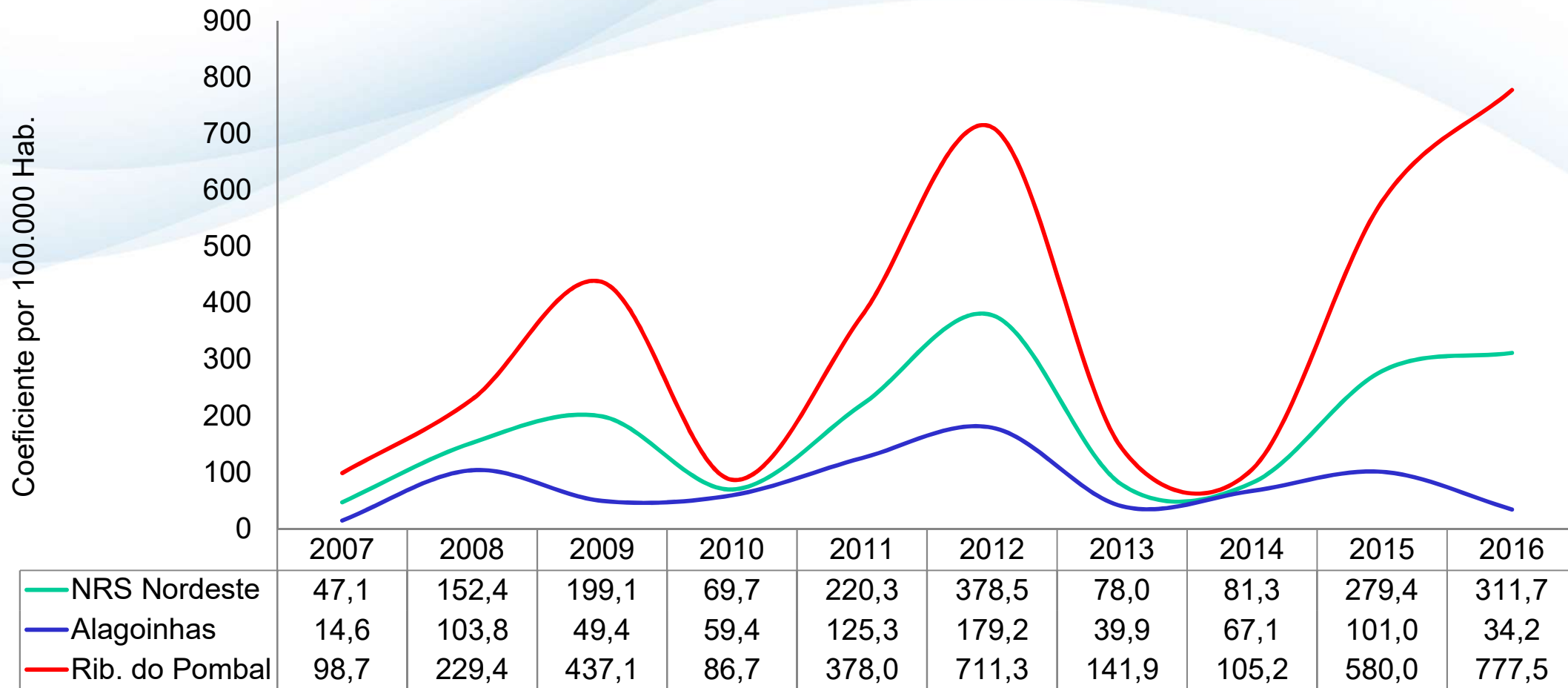
## AGRAVOS DE NOTIFICAÇÃO COMPULSÓRIA



Estado da Bahia



## COEFICIENTE DE INCIDÊNCIA DE DENGUE. NÚCLEO REGIONAL DE SAÚDE/RS NORDESTE, BAHIA, 2007 – 2016\*



Fonte: Sesab/Suvisa/Divep - Sinan

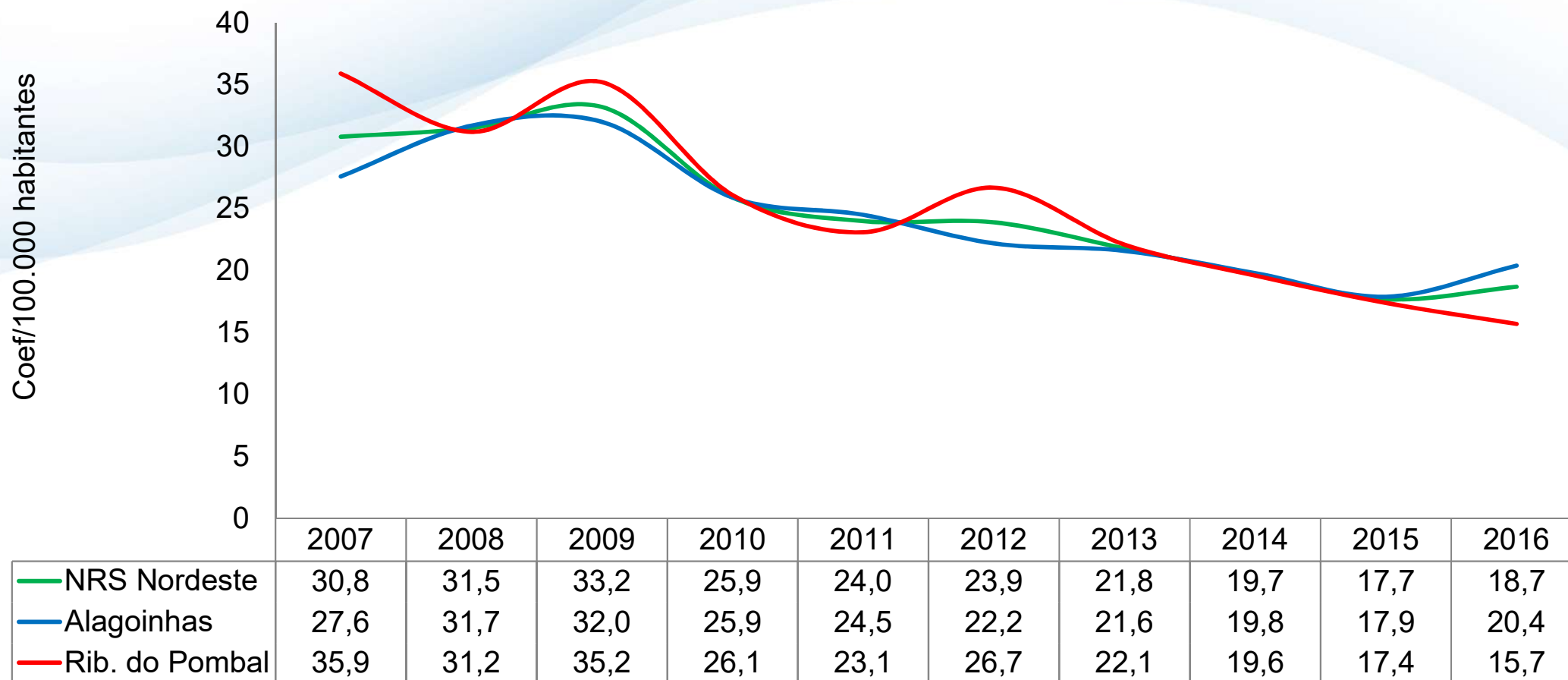
\* Dados preliminares



Estado da Bahia



## COEFICIENTE DE INCIDÊNCIA POR TUBERCULOSE. NÚCLEO REGIONAL DE SAÚDE/RS NORDESTE, BAHIA, 2007 – 2016



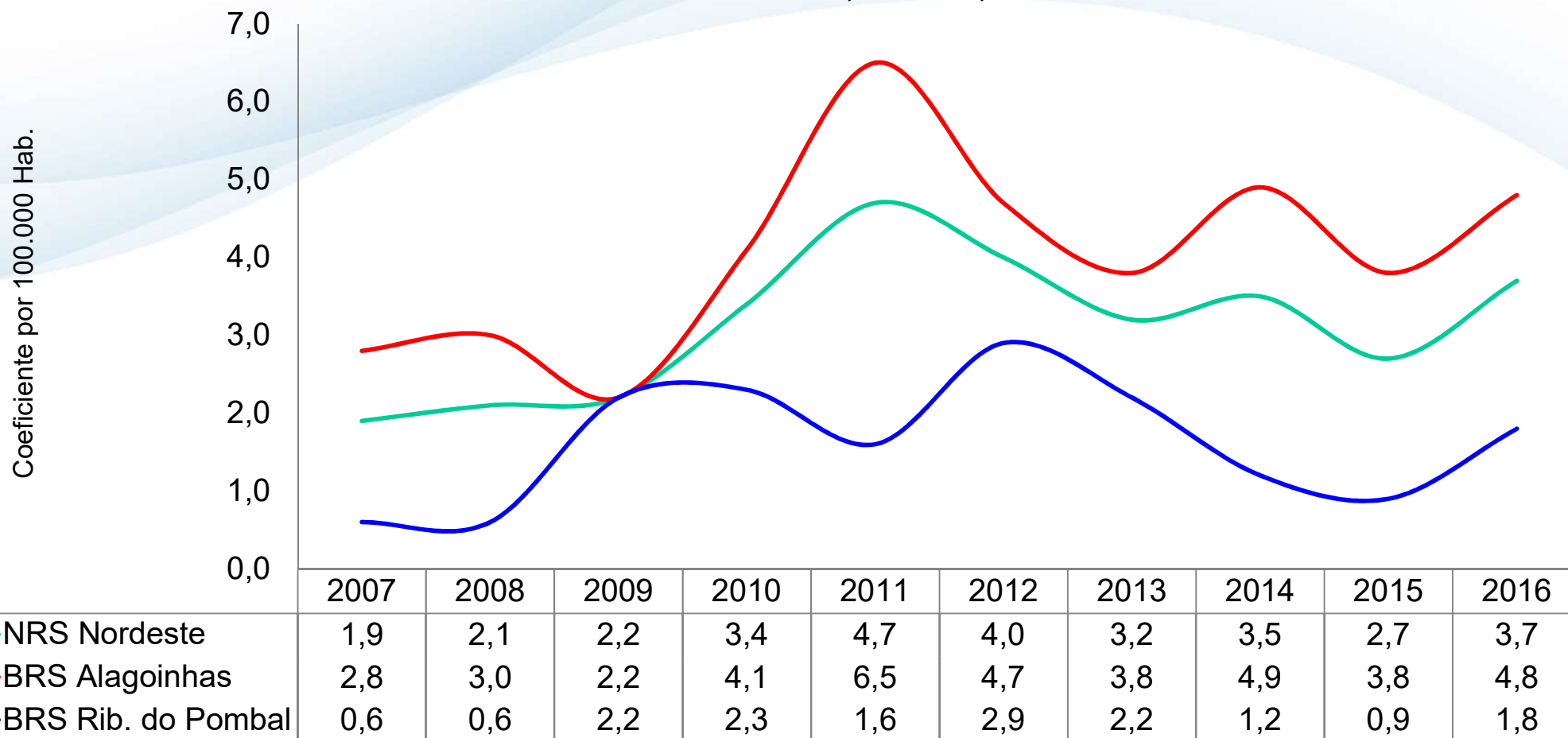
Fonte: Sesab/Suvisa/Divep - Sinan  
\* Dados preliminares



Estado da Bahia



## COEFICIENTE DE INCIDÊNCIA DE AIDS. NÚCLEO REGIONAL DE SAÚDE/ RS NORDESTE, BAHIA, 2007 – 2016\*



Fonte: Sesab/Suvisa/Divep - Sinan

\* Dados preliminares



Estado da Bahia



# PERFIL DEMOGRÁFICO E EPIDEMIOLÓGICO DO NRS NORDESTE - BAHIA

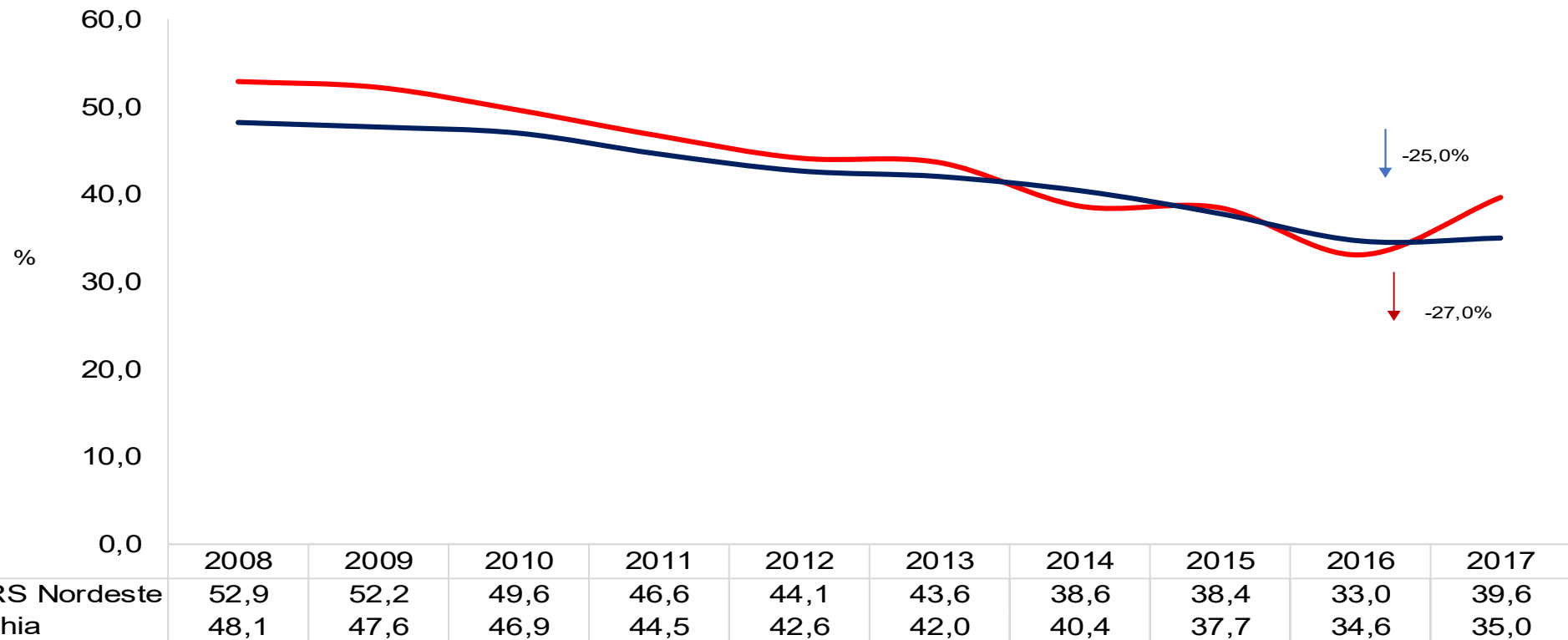
## MORBIDADE HOSPITALAR



Estado da Bahia



## PERCENTUAL DE INTERNAÇÕES POR CONDIÇÕES SENSÍVEIS A ATENÇÃO BÁSICA. NÚCLEO REGIONAL DE SAÚDE NORDESTE E BAHIA, 2008-2017\*



Fonte: Sesab/Suvisa/Divep- SIH/SUS



Estado da Bahia



# PERFIL DEMOGRÁFICO E EPIDEMIOLÓGICO DO NRS NORDESTE - BAHIA

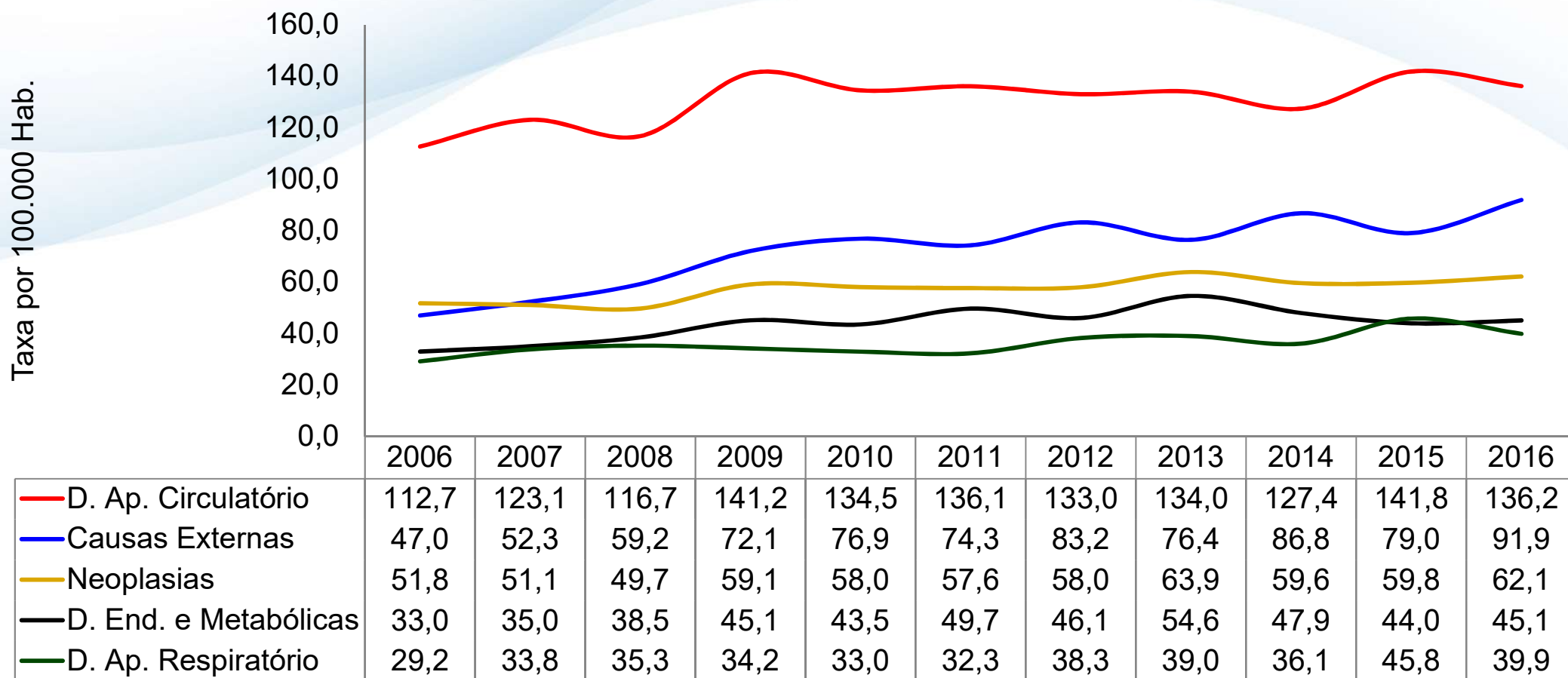
## MORTALIDADE



Estado da Bahia



## TAXA DE MORTALIDADE, SEGUNDO PRINCIPAIS GRUPOS DE CAUSAS. NÚCLEO REGIONAL DE SAÚDE NORDESTE, BAHIA, 2006 – 2016\*



Fonte: Sesab/Suvisa/Divep - SIM

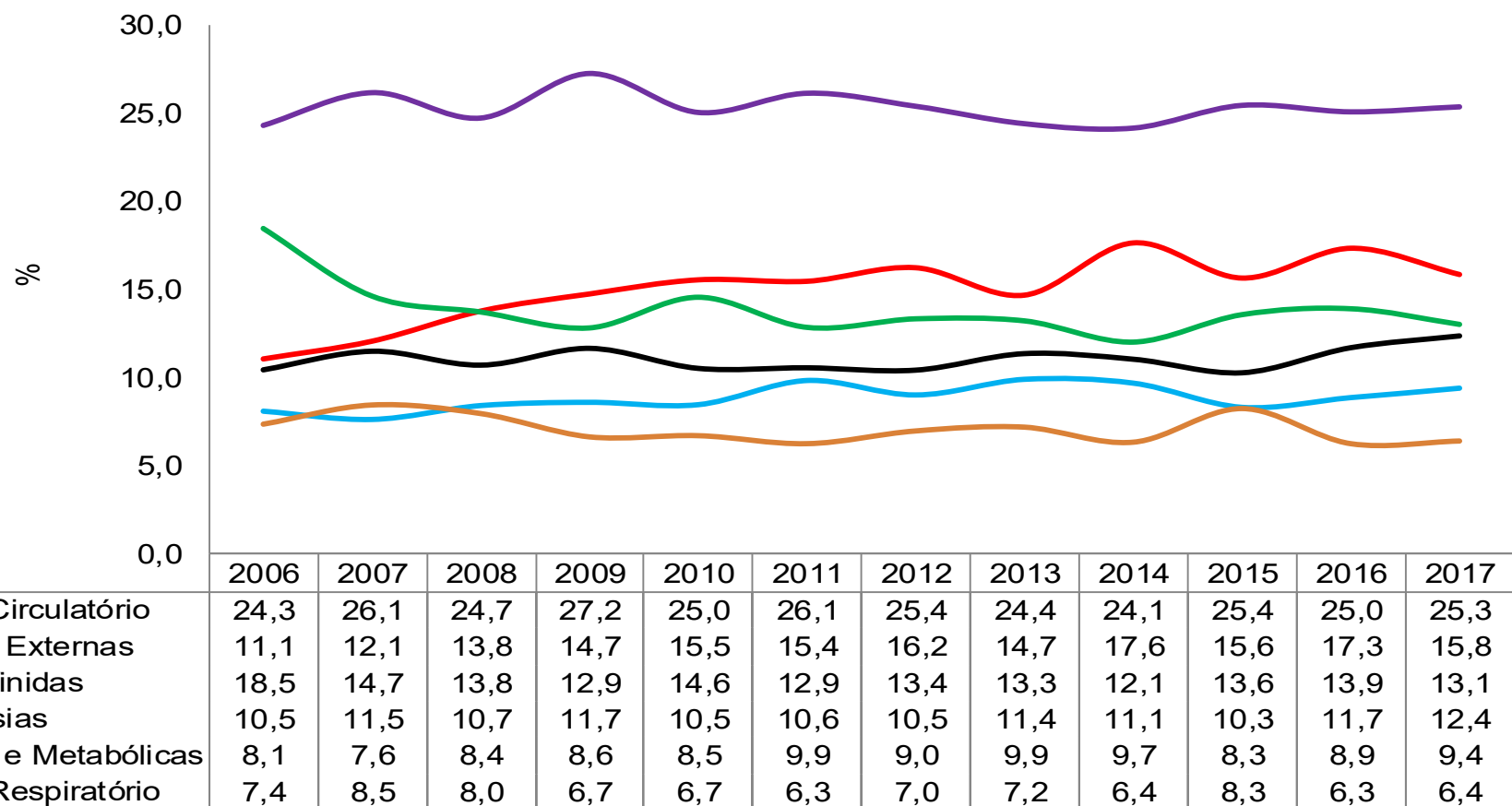
\*Dados preliminares, processados em 19.07.2018



Estado da Bahia



## MORTALIDADE PROPORCIONAL, SEGUNDO PRINCIPAIS GRUPOS DE CAUSAS. REGIÃO DE SAÚDE ALAGOINHAS, BAHIA, 2006 – 2017\*



Fonte: Sesab/Suvisa/Divep - SIM

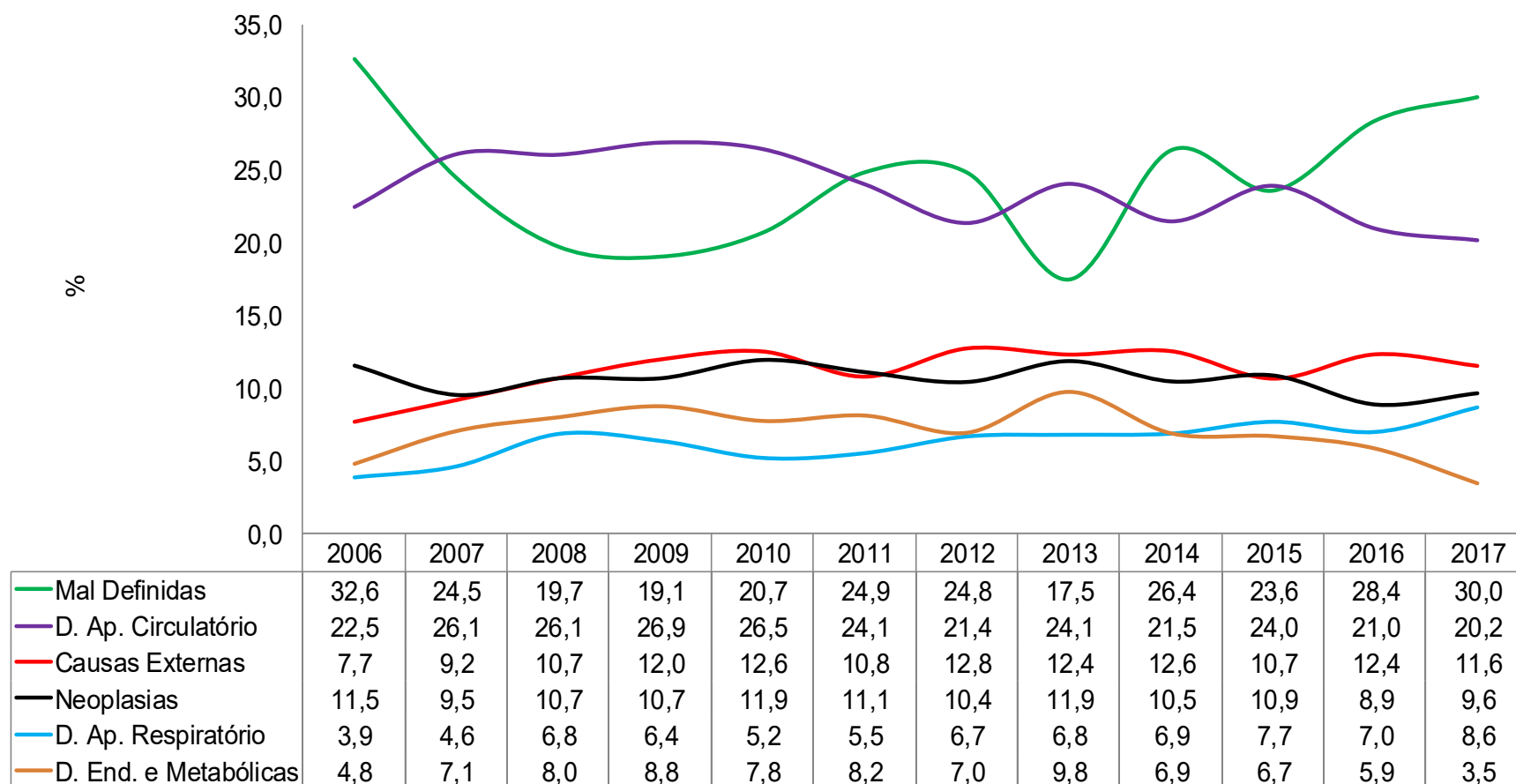
\*Dados preliminares, processados em 19.07.2018



Estado da Bahia



## MORTALIDADE PROPORCIONAL, SEGUNDO PRINCIPAIS GRUPOS DE CAUSAS. REGIÃO DE SAÚDE DE RIBEIRA DO POMBAL, BAHIA, 2006 – 2017\*



Fonte: Sesab/Suvisa/Divep - SIM

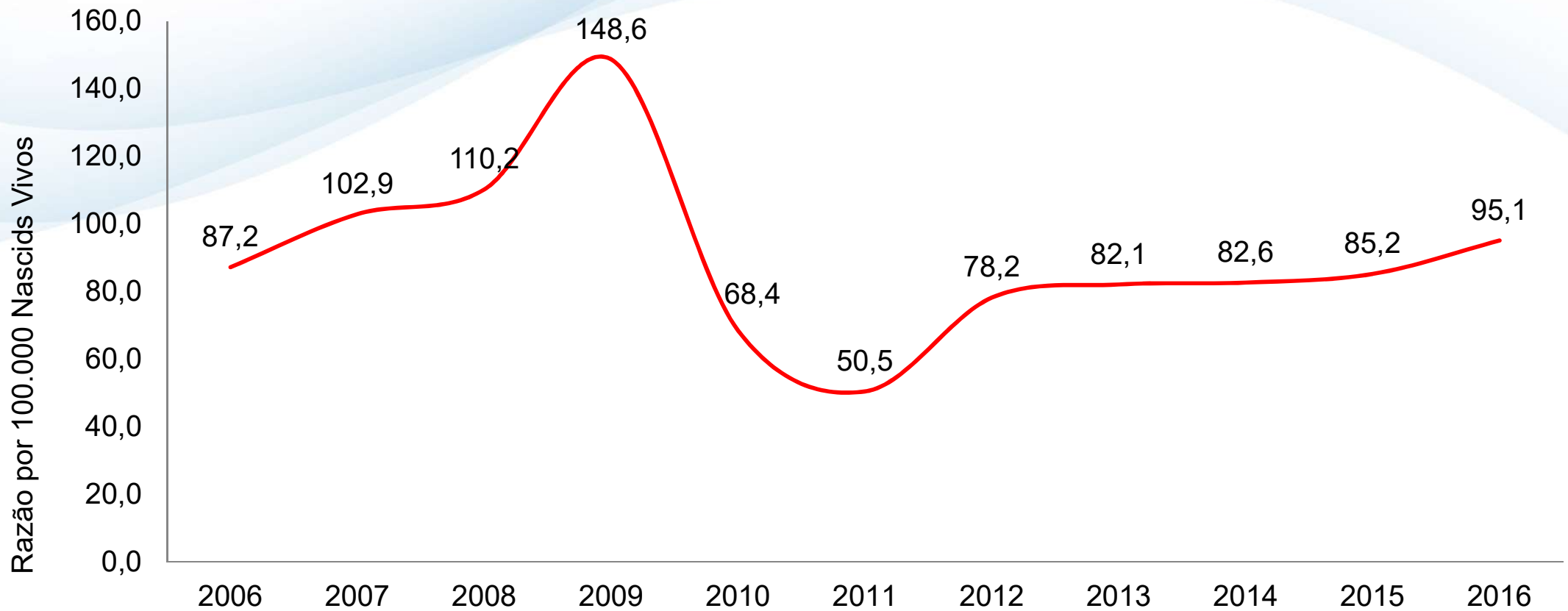
\*Dados preliminares, processados em 19.07.2018



Estado da Bahia



## RAZÃO DE MORTALIDADE MATERNA. NÚCLEO REGIONAL DE SAÚDE NORDESTE. ESTADO DA BAHIA, 2006 - 2016\*



Fonte: Sesab/Suvisa/Divep - SIM

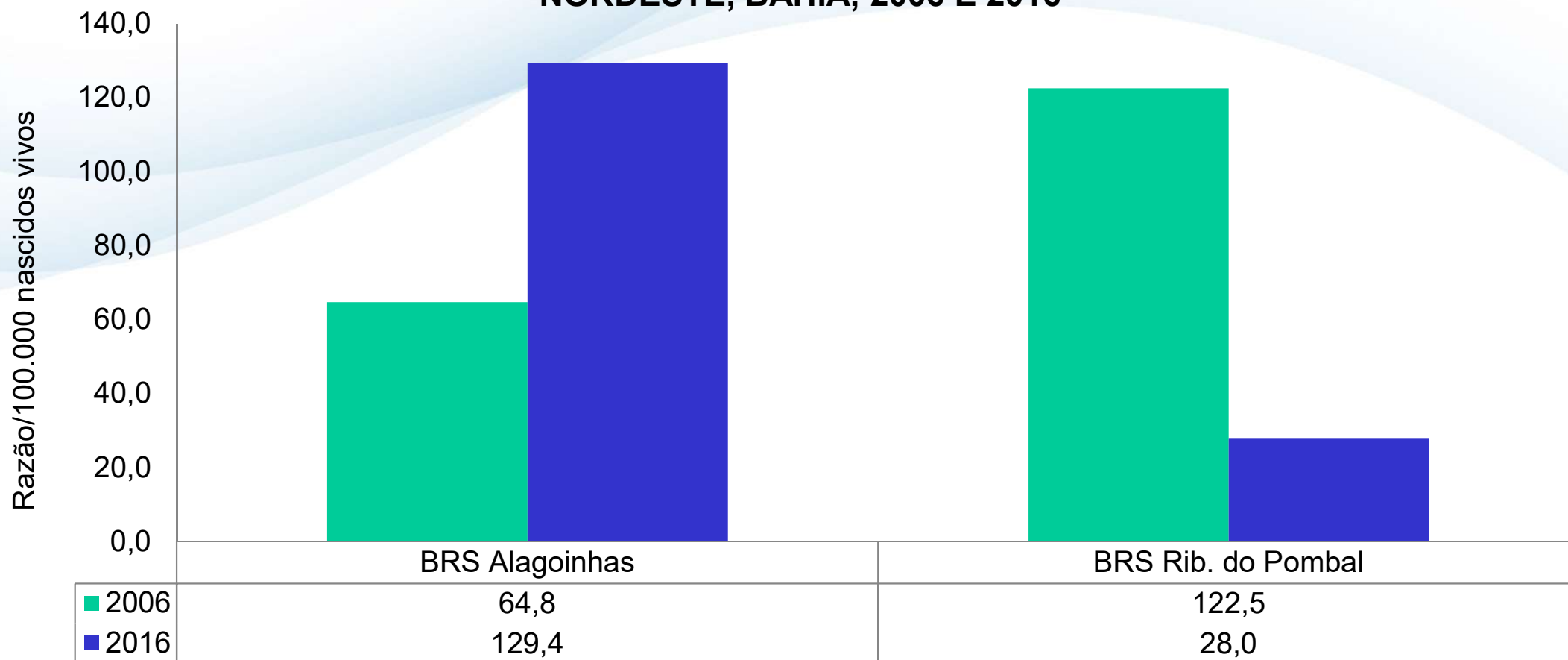
\*Dados preliminares, processados em 19.07.2018



Estado da Bahia



## RAZÃO DE MORTALIDADE MATERNA. REGIÃO DE SAÚDE NORDESTE, BAHIA, 2006 E 2016\*



Fonte: Sesab/Suvisa/Divep - SIM

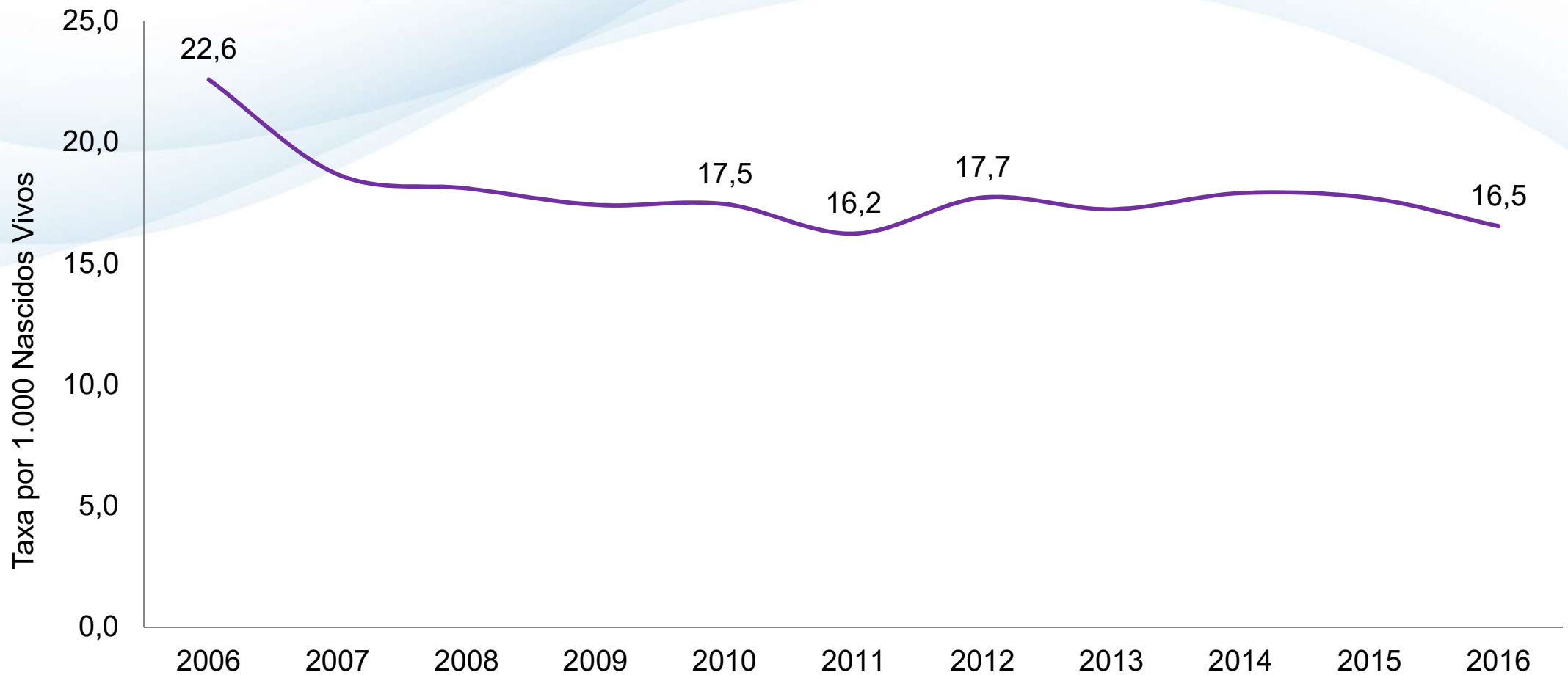
\*Dados preliminares, processados em 19.07.2018



Estado da Bahia



## TAXA DE MORTALIDADE INFANTIL. NÚCLEO REGIONAL DE SAÚDE NORDESTE. ESTADO DA BAHIA, 2006 - 2016\*



Fonte: Sesab/Suvisa/Divep - SIM

\*Dados preliminares, processados em 19.07.2018



Estado da Bahia



# **PERFIL DEMOGRÁFICO E EPIDEMIOLÓGICO DO NRS NORDESTE - BAHIA**

## **Sesab/Suvisa/Divep**

**Secretário – Sesab  
Fábio Vilas-Boas**

**Superintendente - SUVISA  
Rivia Barros**

**Diretora da Vigilância Epidemiológica - DIVEP  
Jeane Magnavita da Fonseca Cerqueira**

**Coordenação de Ações Estratégicas – CAEST  
Mônica Carvalho Alvim**

**Coordenação de Análise da Situação de Saúde – COASS  
Zenaide Calazans Oliveira**



**Estado da Bahia**

