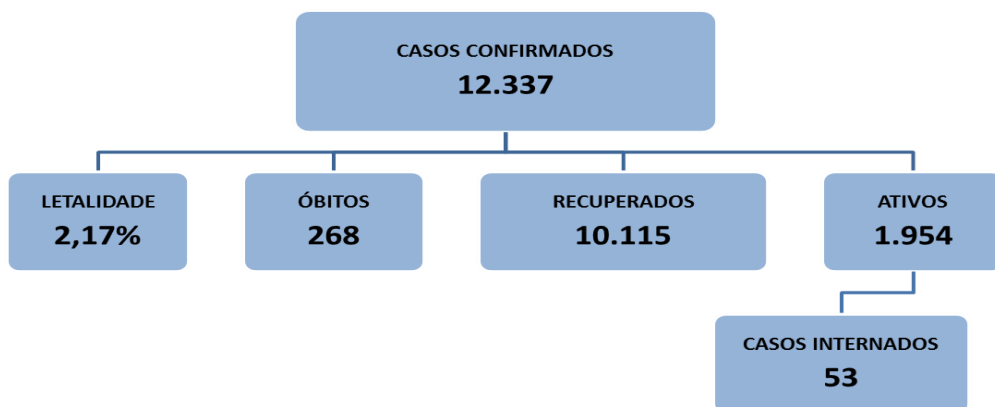


BOLETIM EPIDEMIOLÓGICO Nº 08 COVID-19 e SRAG

COVID-19

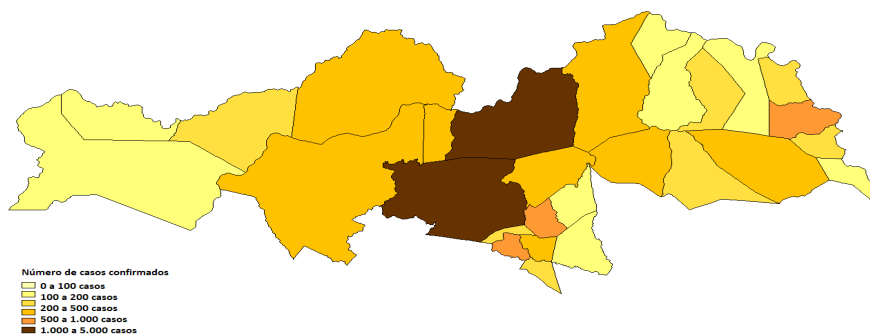
Coronavírus é uma família de vírus que causam infecções respiratórias. O novo agente do coronavírus (SARS-CoV-2) foi descoberto em 31 de dezembro de 2019, após casos registrados na China, e provoca a doença chamada de COVID-19. Os sinais e sintomas do coronavírus são principalmente respiratórios, semelhantes a um resfriado. Podem, também, causar infecção do trato respiratório inferior, como as pneumonias.

Figura 1: Distribuição de casos confirmados, óbitos e recuperados, Macrorregião Norte, Bahia, 2020*



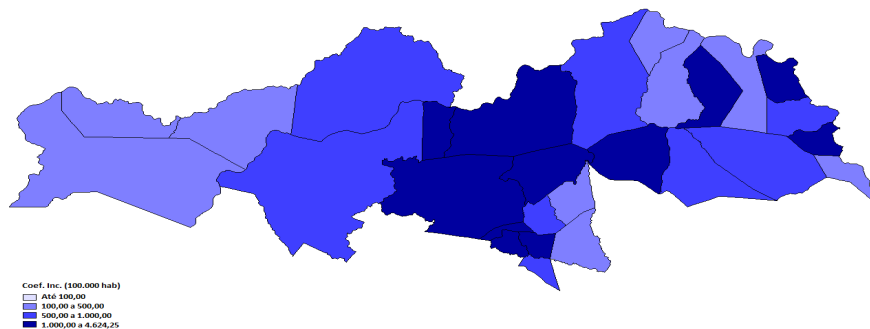
Fonte: SIVEP-Gripe/e-SUS/planilha paralela. *Atualizado em 13/09/2020

Figura 2: Distribuição espacial dos casos confirmados de COVID-19, Macrorregião Norte, Bahia, 2020*



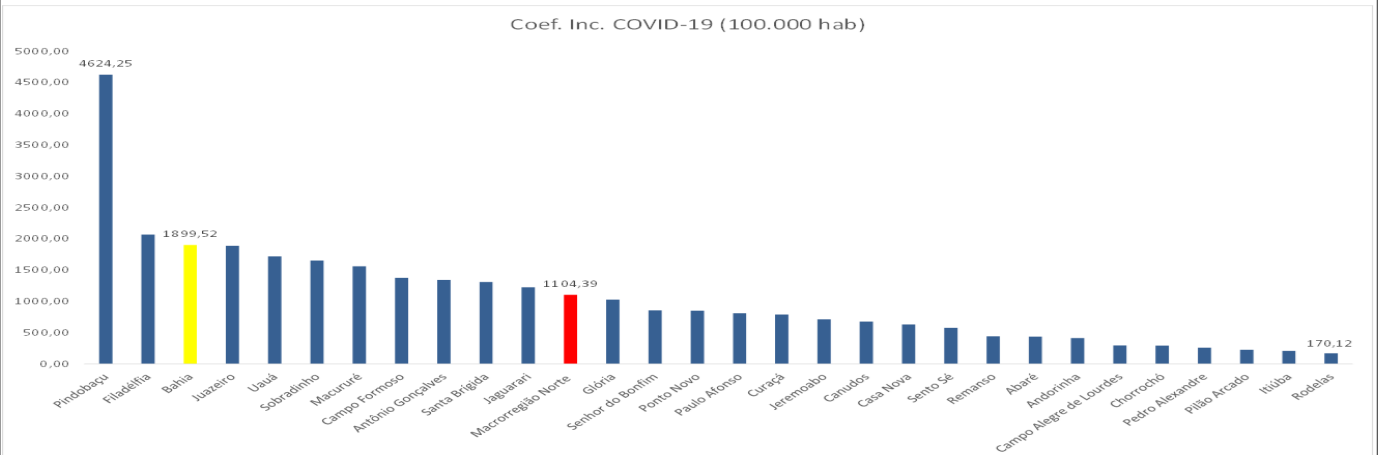
Fonte: SIVEP-Gripe/e-SUS/planilha paralela. *Atualizado em 13/09/2020

Figura 3: Distribuição espacial do coeficiente de incidência - CI (100.000hab.) de COVID-19, Macrorregião Norte, Bahia, 2020*



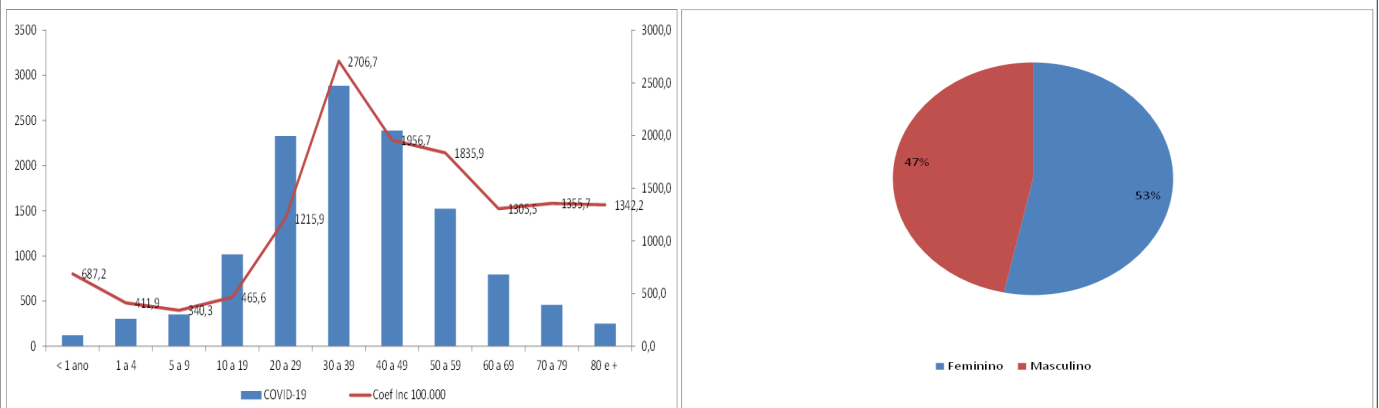
Fonte: SIVEP-Gripe/e-SUS/planilha paralela. *Atualizado em 13/09/2020

Figura 4: Distribuição do CI (/100.000 hab.) de COVID-19 segundo o município de residência, Macrorregião Norte, Bahia, 2020*



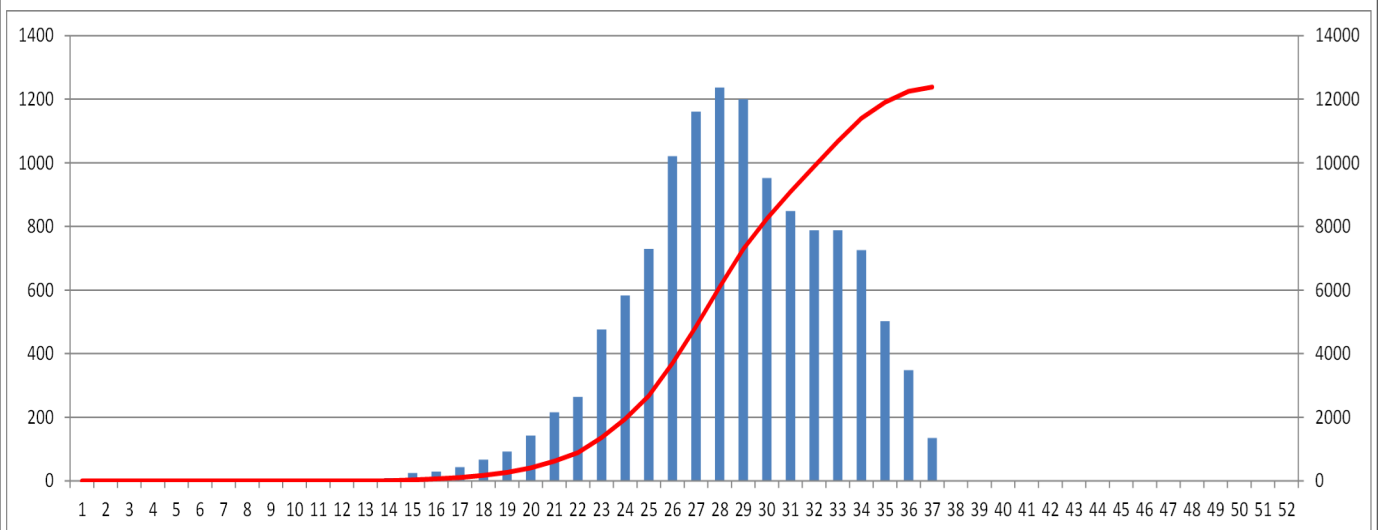
Fonte: SIVEP-Gripe/e-SUS/planilha paralela. *Atualizado em 13/09/2020

Figura 5: Distribuição dos casos positivos de COVID-19 segundo faixa etária e sexo, Macrorregião Norte, Bahia, 2020*



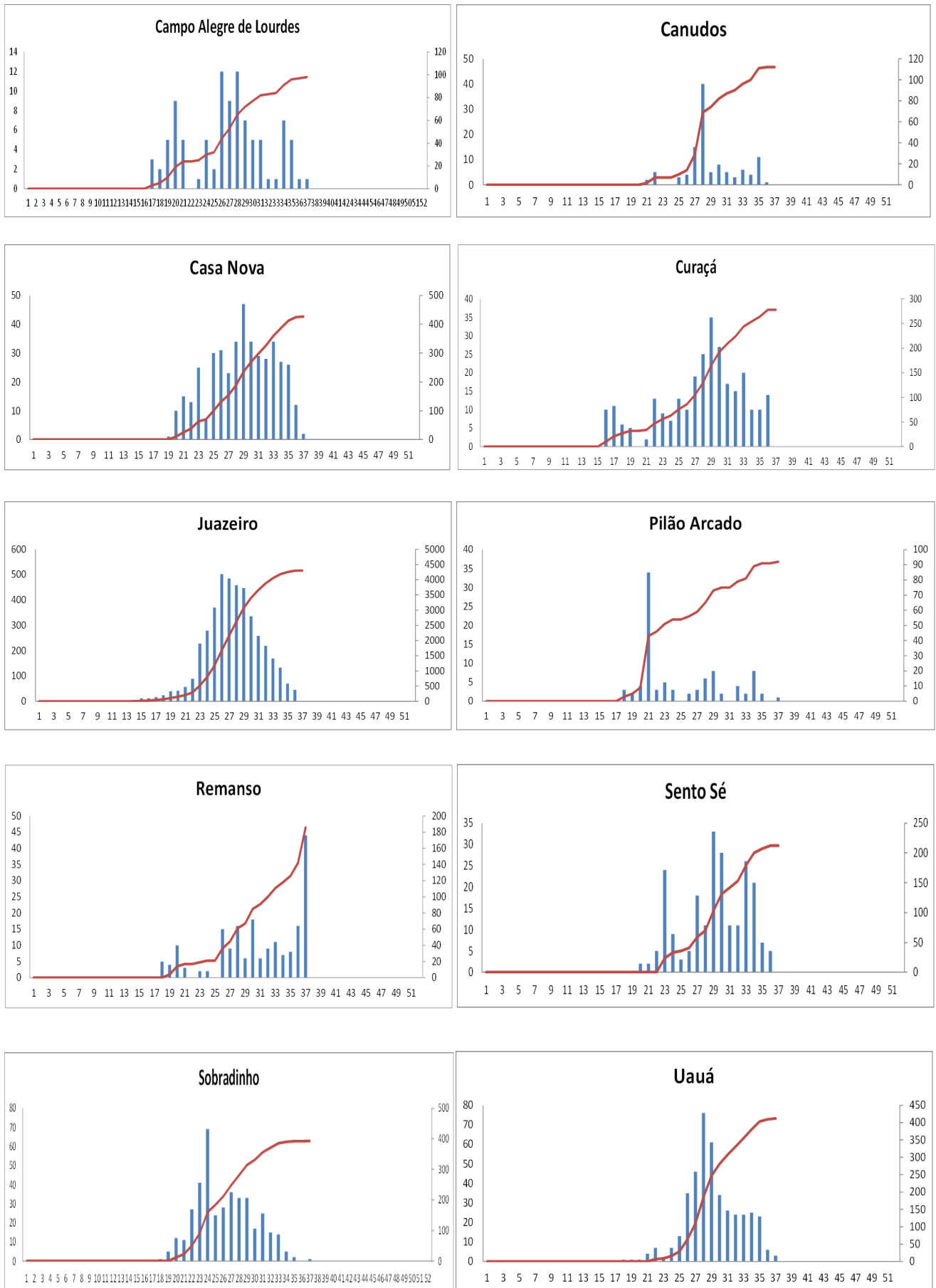
Fonte: SIVEP-Gripe/e-SUS/planilha paralela. *Atualizado em 13/09/2020

Figura 6: Distribuição dos casos confirmados para COVID-19 por semana epidemiológica, Macrorregião Norte, Bahia, 2020*



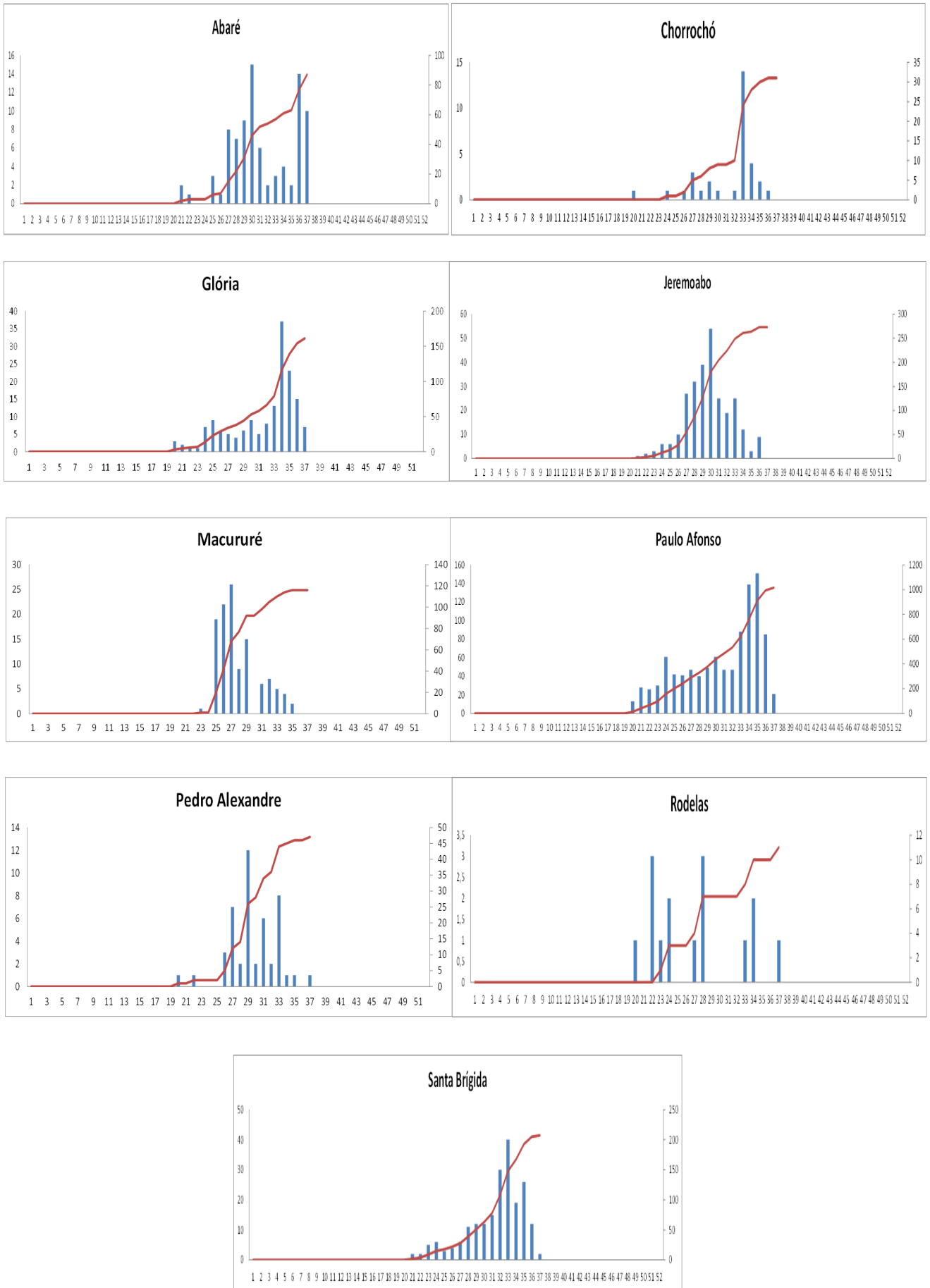
Fonte: SIVEP-Gripe/e-SUS/planilha paralela. *Atualizado em 13/09/2020

Figura 7: Distribuição dos casos confirmados de COVID-19 por semana epidemiológica, Região de Juazeiro, Bahia, 2020*



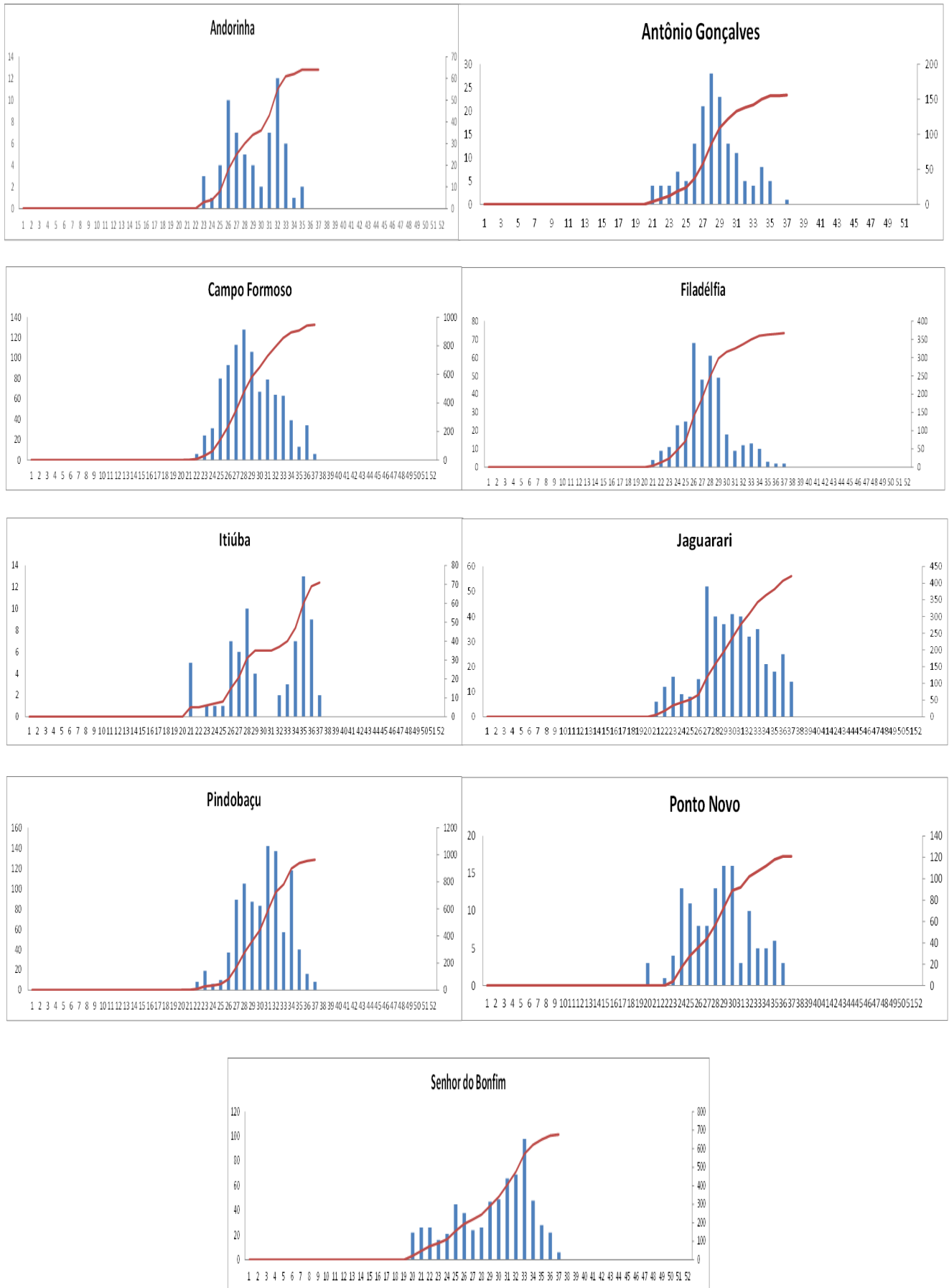
Fonte: SIVEP-Gripe/e-SUS/planilha paralela. *Atualizado em 13/09/2020

Figura 8: Distribuição dos casos confirmados de COVID-19 por semana epidemiológica, Região de Paulo Afonso, Bahia, 2020*



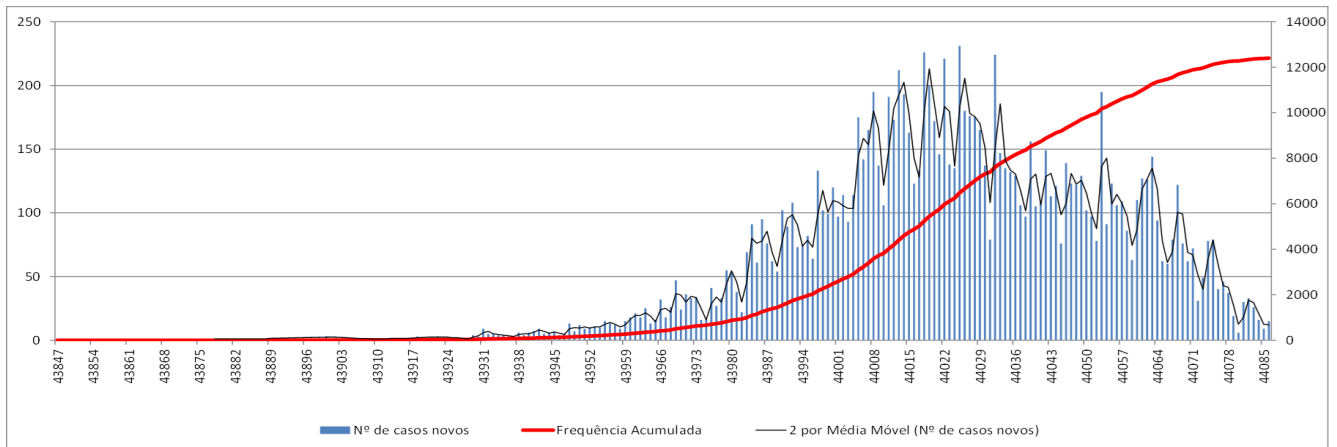
Fonte: SIVEP-Gripe/e-SUS/planilha paralela. *Atualizado em 13/09/2020

Figura 9: Distribuição dos casos confirmados de COVID-19 por semana epidemiológica, Região de Senhor do Bonfim, Bahia, 2020*



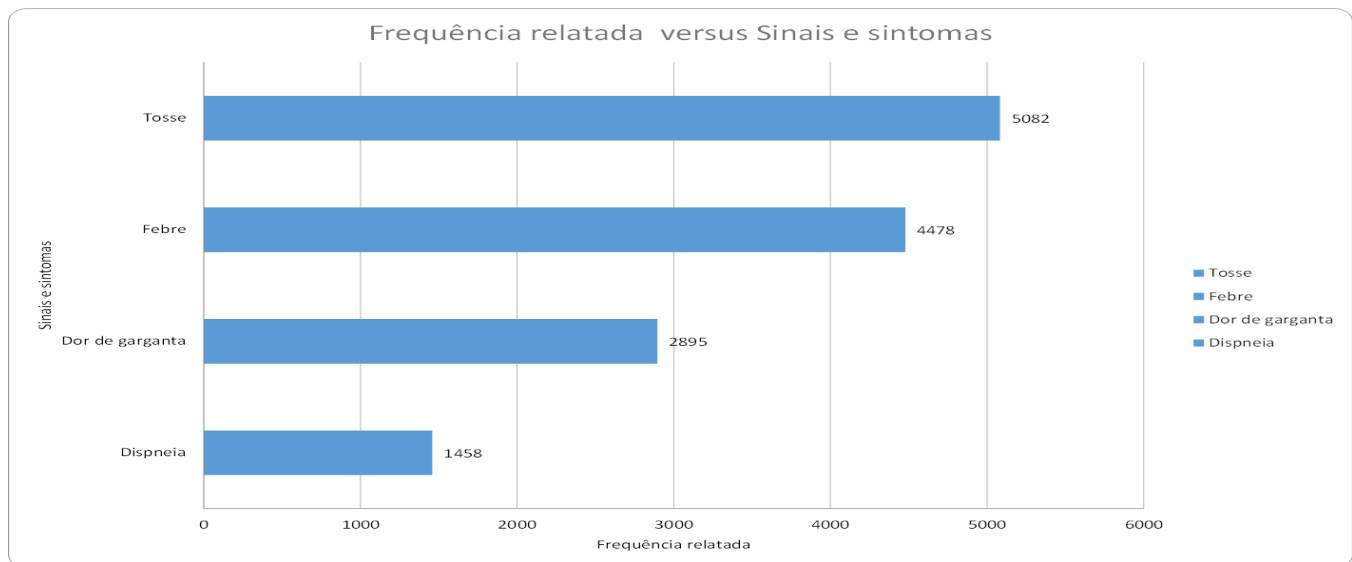
Fonte: SIVEP-Gripe/e-SUS/planilha paralela. *Atualizado em 13/09/2020

Figura 10: Distribuição do acumulado de casos confirmados de COVID-19 por data do início dos sintomas, Macrorregião Norte, Bahia, 2020*



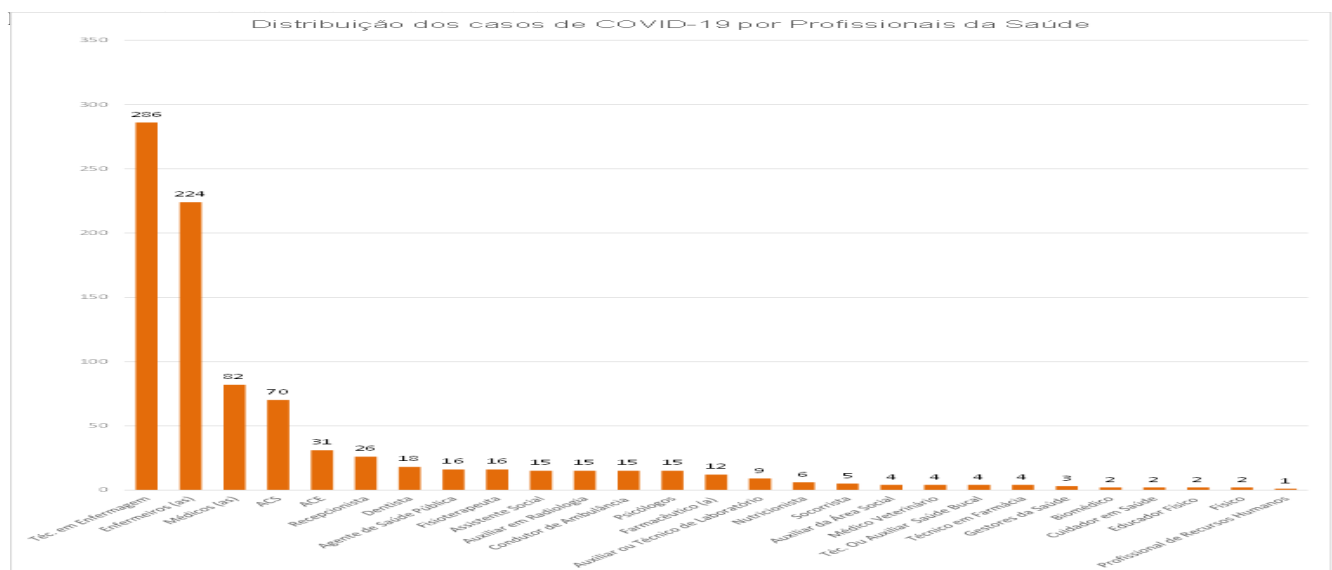
Fonte: SIVEP-Gripe/e-SUS/planilha paralela. *Atualizado em 13/09/2020

Figura 11: Frequência relatada dos sinais e sintomas de COVID-19, Macrorregião Norte, Bahia, 2020*



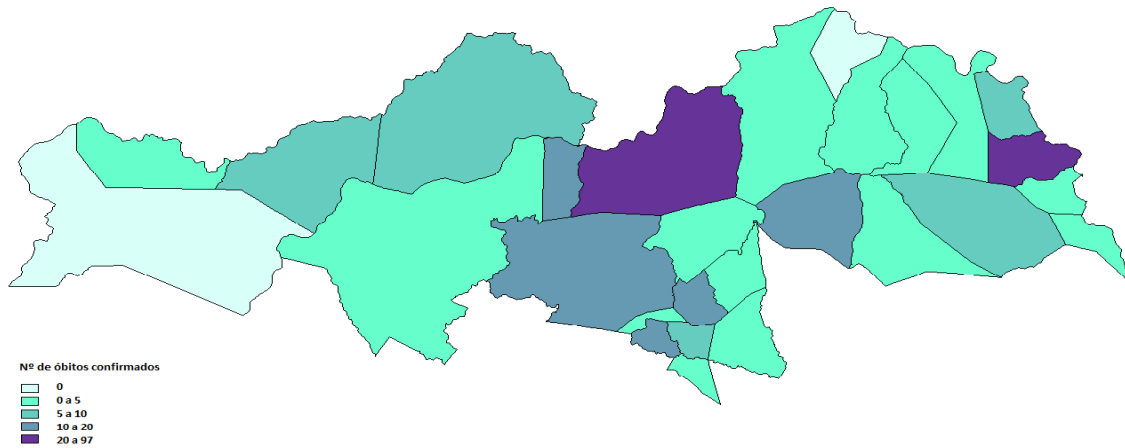
Fonte: SIVEP-Gripe/e-SUS/planilha paralela. *Atualizado em 13/09/2020

Figura 12: Distribuição dos casos confirmados de COVID-19 por profissionais da saúde, Macrorregião Norte, Bahia, 2020*



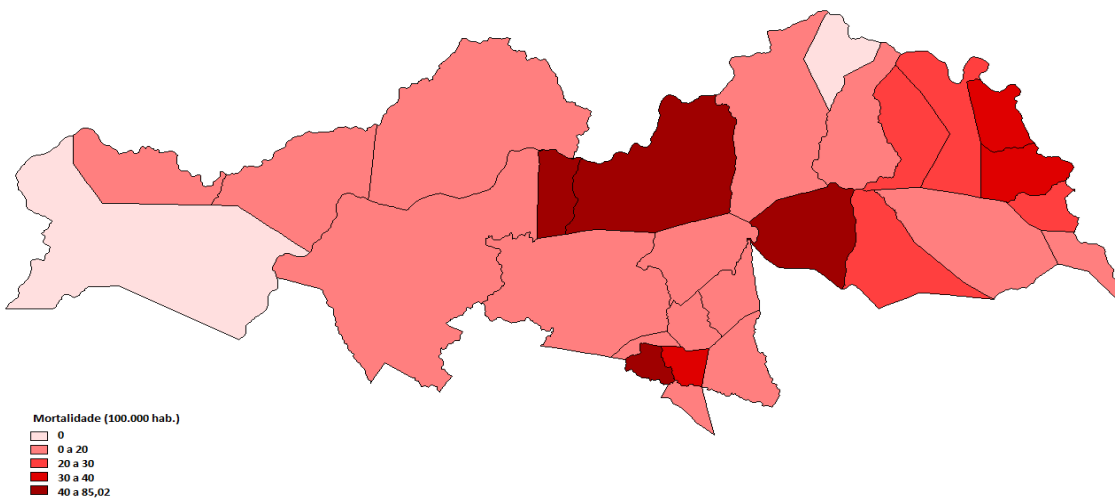
Fonte: SIVEP-Gripe/e-SUS/planilha paralela. *Atualizado em 13/09/2020

Figura 13: Distribuição espacial do número de óbitos por COVID-19, Macrorregião Norte, Bahia, 2020*



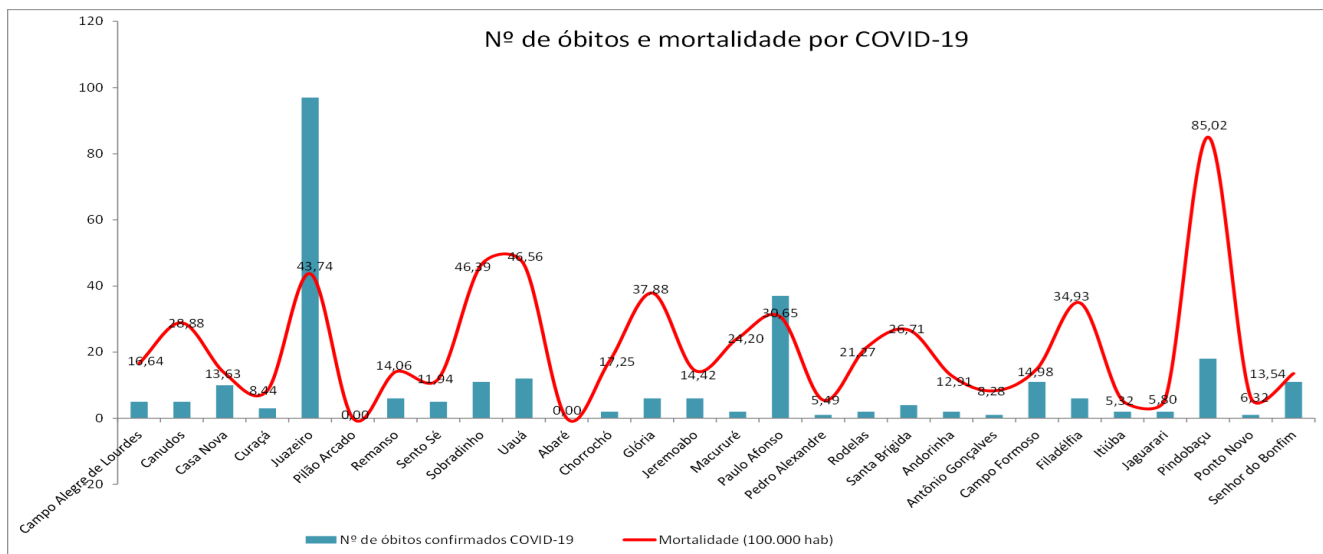
Fonte: SIVEP-Gripe/e-SUS/planilha paralela. *Atualizado em 13/09/2020

Figura 14: Distribuição espacial do coeficiente de mortalidade por COVID-19, Macrorregião Norte, Bahia, 2020*



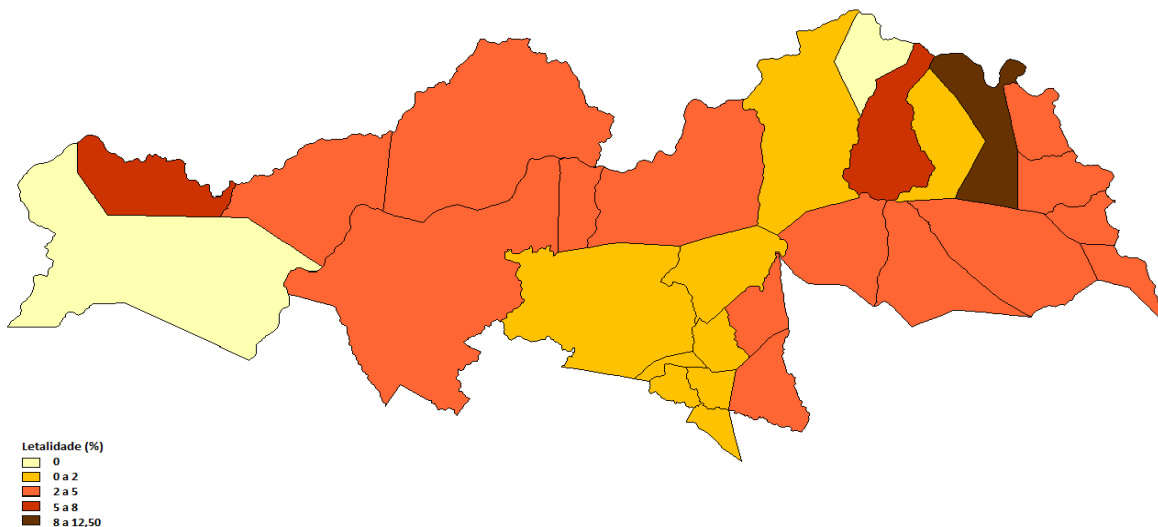
Fonte: SIVEP-Gripe/e-SUS/planilha paralela. *Atualizado em 13/09/2020

Figura 15: Distribuição do número de óbitos e mortalidade por COVID-19, Macrorregião Norte, Bahia, 2020*



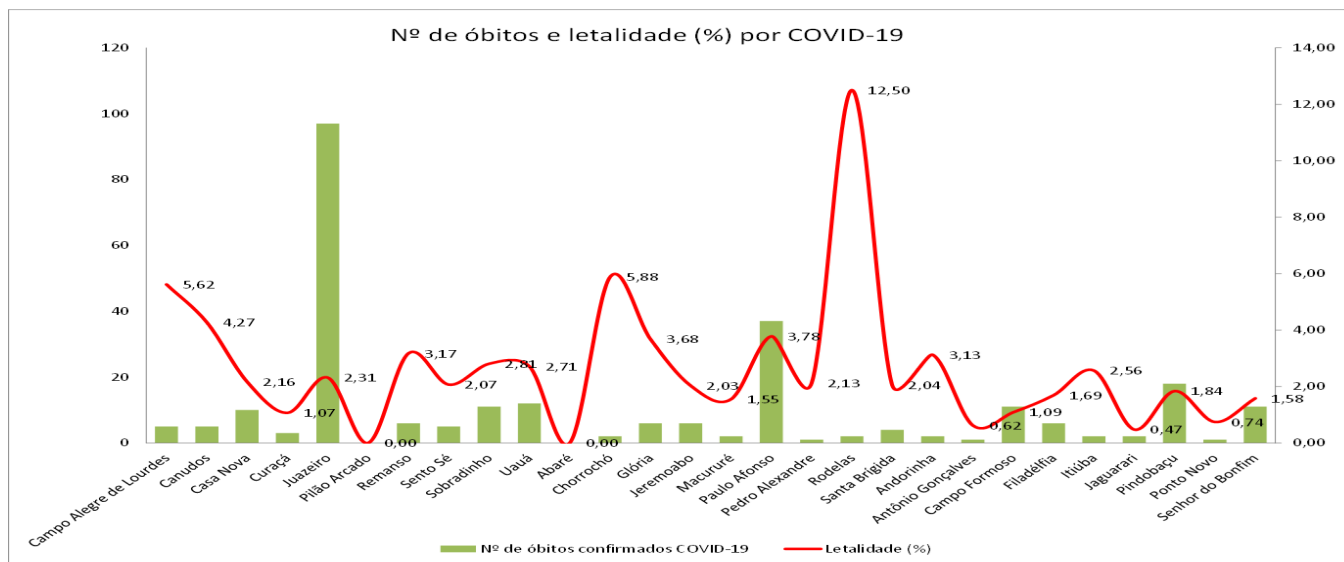
Fonte: SIVEP-Gripe/e-SUS/planilha paralela. *Atualizado em 13/09/2020

Figura 16: Distribuição espacial do percentual de letalidade por COVID-19, Macrorregião Norte, Bahia, 2020*



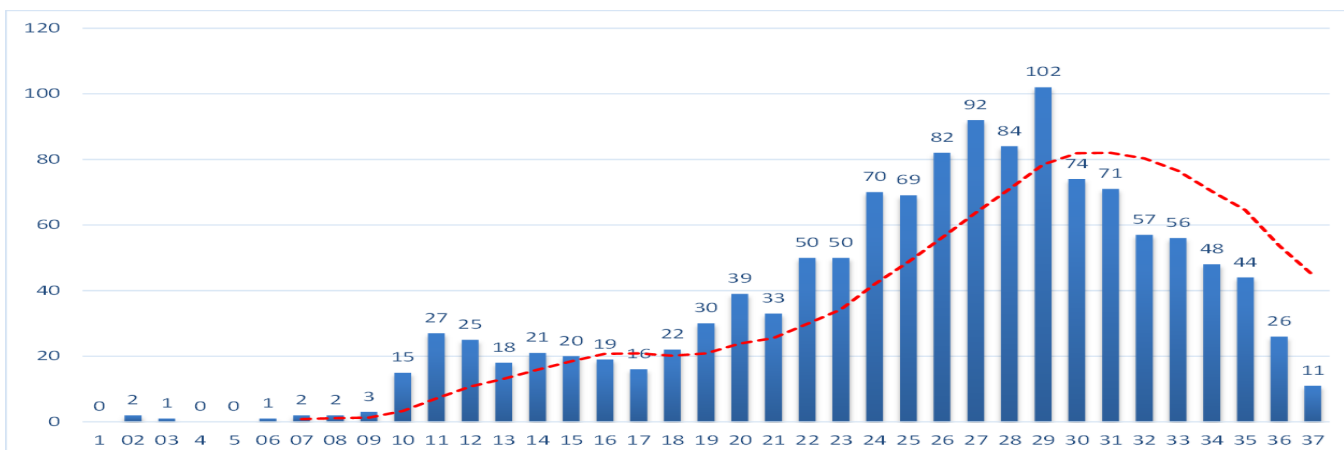
Fonte: SIVEP-Gripe/e-SUS/planilha paralela. *Atualizado em 13/09/2020

Figura 17: Distribuição do número de óbitos e letalidade por COVID-19, Macrorregião Norte, Bahia, 2020*



Fonte: SIVEP-Gripe/e-SUS/planilha paralela. *Atualizado em 13/09/2020

Figura 18: Distribuição dos casos de SRAG por semana epidemiológica, Macrorregião Norte, Bahia, 2020*



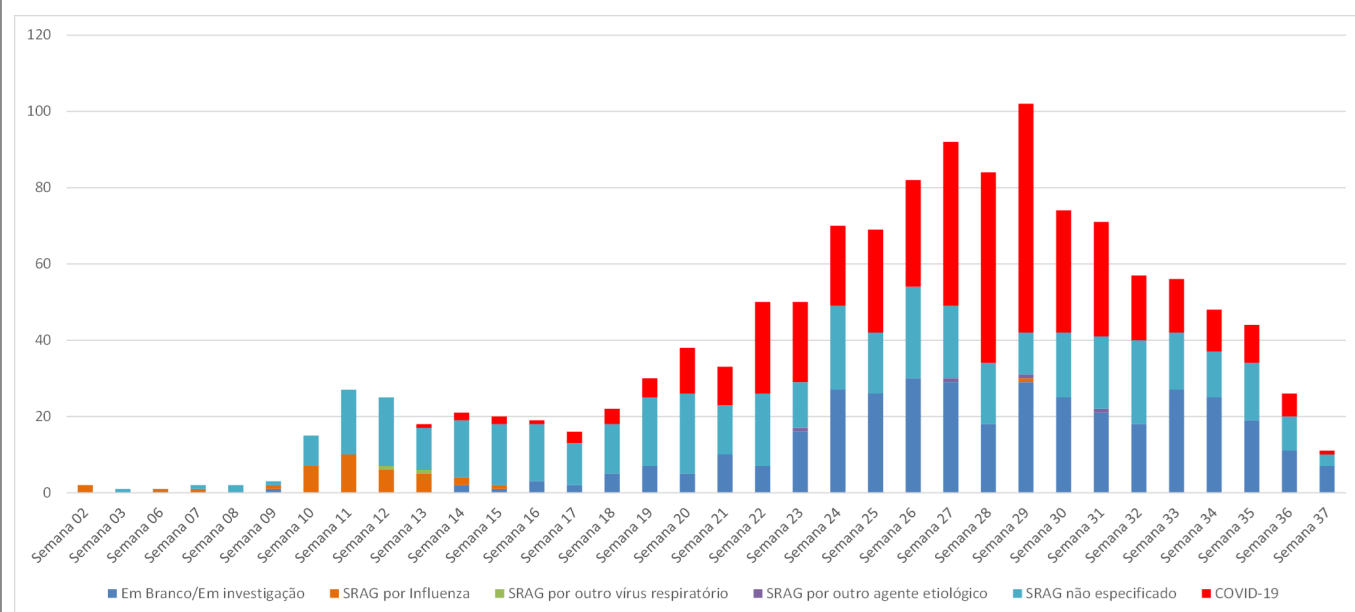
Fonte: SIVEP-Gripe/e-SUS/planilha paralela. *Atualizado em 13/09/2020

Tabela 1: Classificação e evolução por SRAG, Macrorregião Norte, Bahia, 2020*

Classificação Final	Em Branco/Ignorado	Cura	Óbito	Total
Em Branco/Em investigação	368	1	2	371
SRAG por Influenza	13	22	2	37
SRAG por outro vírus respiratório	1	1	0	2
SRAG por outro agente etiológico	0	2	2	4
SRAG não especificado	125	210	93	428
COVID-19	128	128	179	435
Total	635	364	278	1277

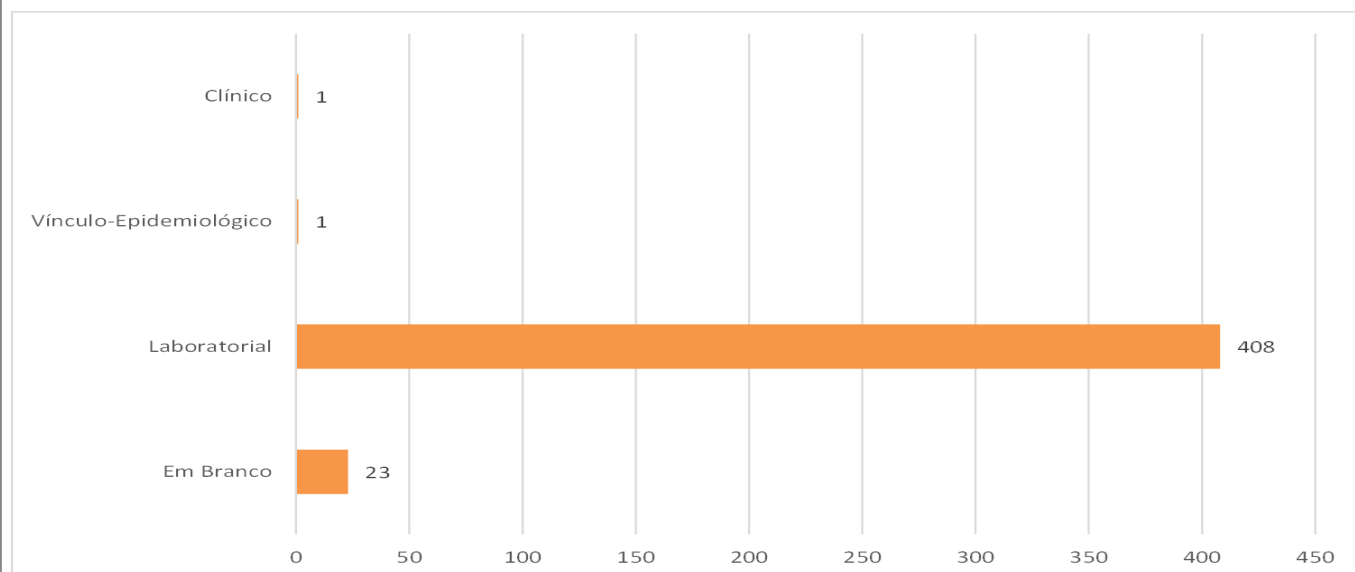
Fonte: SIVEP-Gripe/e-SUS/planilha paralela. *Atualizado em 13/09/2020

Figura 19: Classificação por SRAG segundo semana epidemiológica, Macrorregião Norte, Bahia, 2020*



Fonte: SIVEP-Gripe/e-SUS/planilha paralela. *Atualizado em 13/09/2020

Figura 20: Distribuição de SRAG por critério de encerramento, Macrorregião Norte, Bahia, 2020*



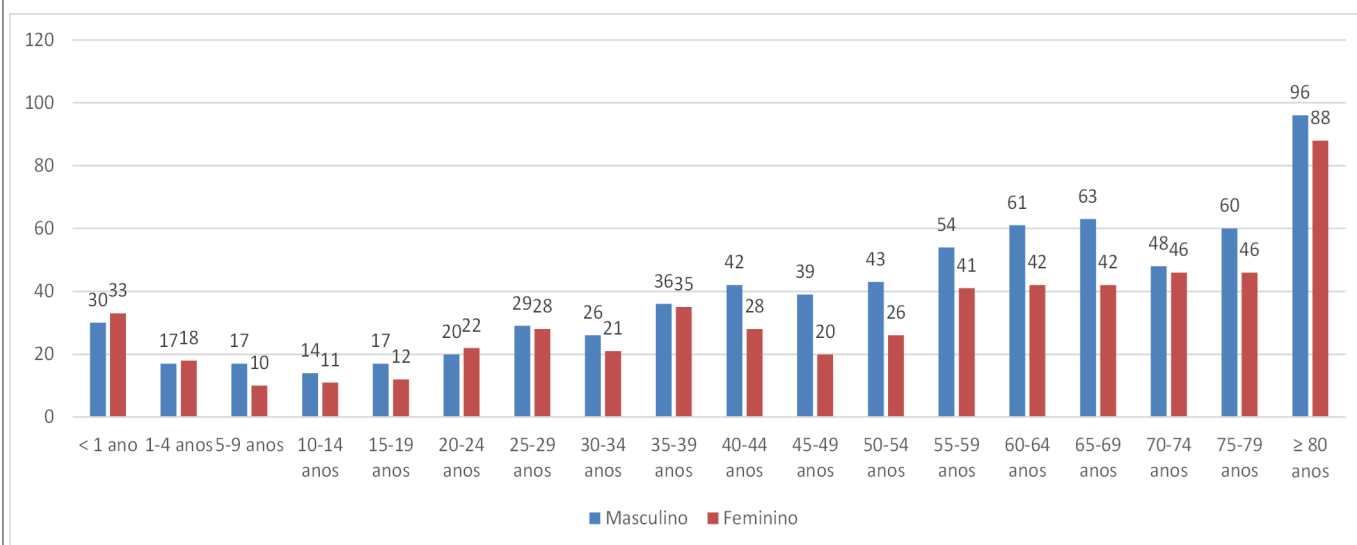
Fonte: SIVEP-Gripe/e-SUS/planilha paralela. *Atualizado em 13/09/2020

Tabela 2: Distribuição e evolução de SRAG, Macrorregião Norte, Bahia, 2020*

NRS/R.Saúde/Mun Res	Em Branco/Ignorado	Cura	Óbito	Total
Região de Saúde de Juazeiro	517	264	157	938
Campo Alegre de Lourdes	9	26	8	43
Canudos	2	1	1	4
Casa Nova	23	9	20	52
Curaçá	12	7	5	24
Juazeiro	422	114	89	625
Pilão Arcado	4	5	1	10
Remanso	10	46	11	67
Sento Sé	8	2	4	14
Sobradinho	8	48	14	70
Uauá	19	6	4	29
Região de Saúde de Paulo Afonso	45	16	52	113
Abaré	1	1	4	6
Chorrochó	2	0	2	4
Glória	0	0	4	4
Jeremoabo	5	2	4	11
Macururé	1	0	1	2
Paulo Afonso	28	9	34	71
Pedro Alexandre	3	1	1	5
Rodelas	5	1	0	6
Santa Brígida	0	2	2	4
Região de Saúde de Senhor do Bonfim	73	84	69	226
Andorinha	1	1	0	2
Antônio Gonçalves	4	8	4	16
Campo Formoso	32	32	19	83
Filadélfia	7	2	1	10
Itiúba	8	8	2	18
Jaguarari	1	2	2	5
Pindobaçu	4	6	19	29
Ponto Novo	5	1	2	8
Senhor do Bonfim	11	24	20	55
Total - NRS Norte	635	364	278	1277

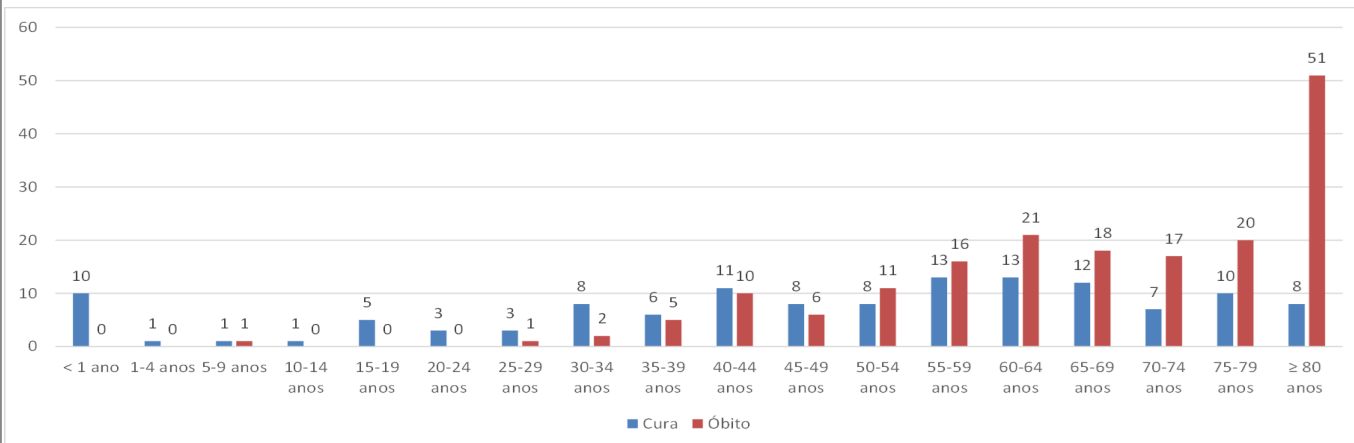
Fonte: SIVEP-Gripe/e-SUS/planilha paralela. *Atualizado em 13/09/2020

Figura 21: Distribuição dos casos de SRAG segundo sexo e a faixa etária, Macrorregião Norte, Bahia, 2020*



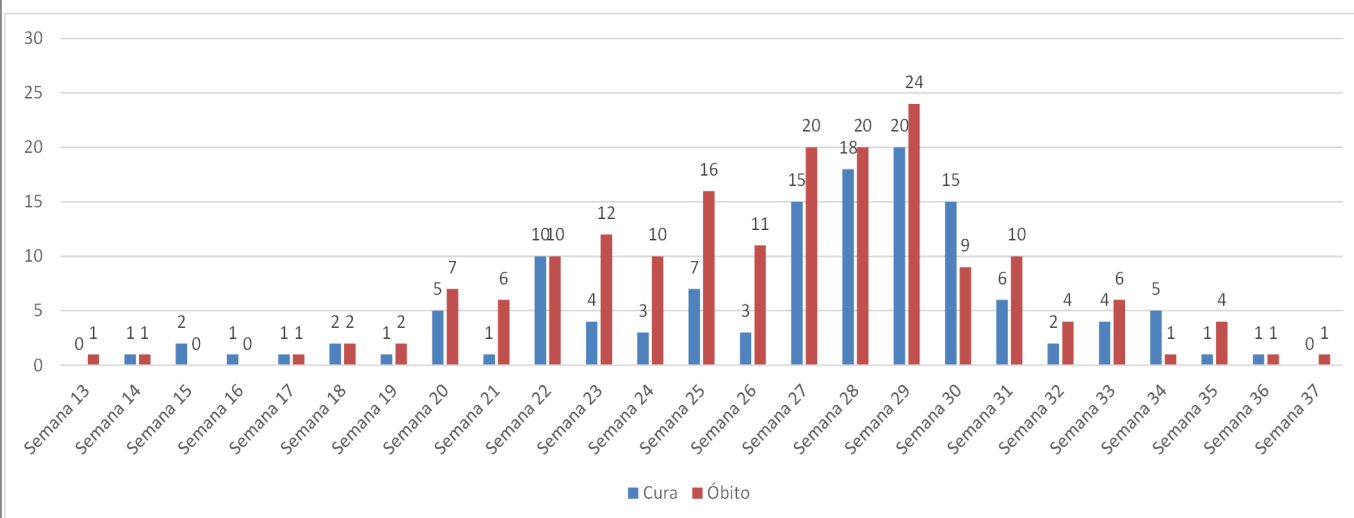
Fonte: SIVEP-Gripe/e-SUS/planilha paralela. *Atualizado em 13/09/2020

Figura 22: Distribuição e evolução segundo faixa etária dos casos de SRAG por COVID-19, Macrorregião Norte, Bahia, 2020*



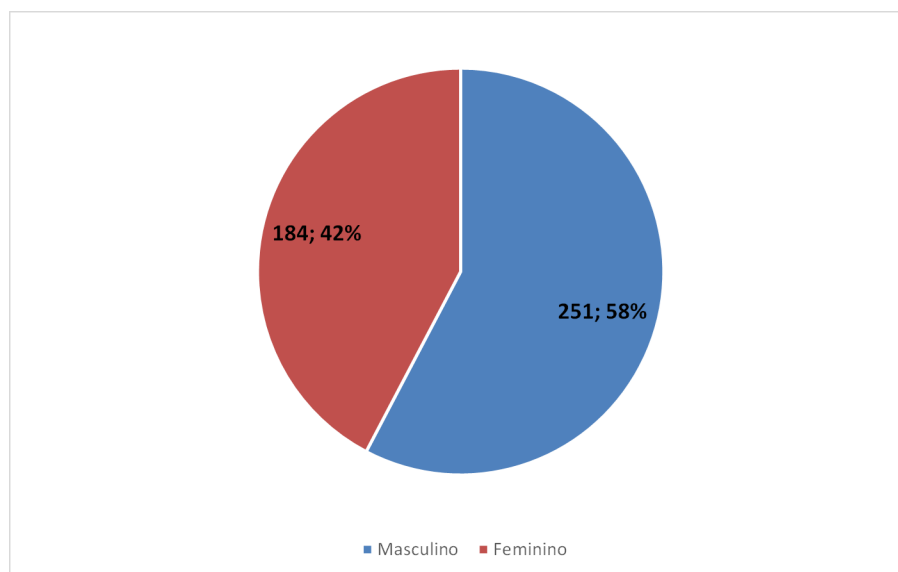
Fonte: SIVEP-Gripe/e-SUS/planilha paralela. *Atualizado em 13/09/2020

Figura 23: Distribuição de SRAG por COVID-19 segundo semana epidemiológica, Macrorregião Norte, Bahia, 2020*



Fonte: SIVEP-Gripe/e-SUS/planilha paralela. *Atualizado em 13/09/2020

Figura 24: Distribuição dos casos de SRAG por COVID-19 segundo sexo, Macrorregião Norte, Bahia, 2020*



Fonte: SIVEP-Gripe/e-SUS/planilha paralela. *Atualizado em 13/09/2020

Tabela 3: Distribuição e evolução de SRAG por COVID-19, Macrorregião Norte, Bahia, 2020*

NRS/R.Saúde/Mun Res	Em Branco/Ignorado	Cura	Óbito	Total
Região de Saúde de Juazeiro	92	82	95	269
Campo Alegre de Lourdes	0	11	5	16
Canudos	0	0	1	1
Casa Nova	5	3	9	17
Juazeiro	80	41	59	180
Pilão Arcado	0	2	0	2
Remanso	1	9	5	15
Sento Sé	2	0	2	4
Sobradinho	4	13	11	28
Uauá	0	3	3	6
Região de Saúde de Paulo Afonso	10	11	43	64
Chorrochó	0	0	2	2
Glória	0	0	4	4
Jeremoabo	0	1	3	4
Macururé	1	0	1	2
Paulo Afonso	7	7	31	45
Pedro Alexandre	2	1	1	4
Rodelas	0	1	0	1
Santa Brígida	0	1	1	2
Região de Saúde de Senhor do Bonfim	26	35	41	102
Antônio Gonçalves	1	4	1	6
Campo Formoso	13	13	10	36
Filadélfia	3	0	1	4
Itiúba	2	3	0	5
Jaguarari	0	2	1	3
Pindobaçu	3	5	15	23
Ponto Novo	1	0	1	2
Senhor do Bonfim	3	8	12	23
Total - NRS Norte	128	128	179	435

Fonte: SIVEP-Gripe/e-SUS/planilha paralela. *Atualizado em 13/09/2020

Tabela 4: Distribuição dos casos de SRAG segundo sexo e raça, Macrorregião Norte, Bahia, 2020*

Raça	Masculino	Feminino	Total
Ignorado/Branco	181	149	330
Branca	41	61	102
Negra	37	28	65
Amarela	1	3	4
Parda	452	328	780
Total	712	569	1281

Fonte: SIVEP-Gripe/e-SUS/planilha paralela. *Atualizado em 13/09/2020

Editorial Boletim COVID-19 e SRAG

Coordenador do NRS NORTE
Pedro Alcântara de Souza

Comitê Gestor Emergencial de Enfrentamento do CORONAVIRUS (COVID-19)
Adebral Cavalcante Dias
Análise Silva Duarte
Ana Lúcia Pinheiro Martins
André de Campos Faria
Andréa Raimundo Dias
Cristine Nunes Motta
Cristiane de Jesus Alves Matos
Edna Maria Coelho
Eliângela França Alexandre
Eulina Silva Braga
Guilherme Mazzotti
Helder Silveira Coutinho
Josélia Gonçalves Cardoso Duarte
Luciana de Albuquerque Amora

Mara Lúcia Conduro Loureiro Lima
Maria Theresza Morais da Silva
Patrícia Rocina de Cavalcante
Renata Carvalho Valverde Valverde
Rosa Cristina Pereira Patrão
Rosimere da Costa Castro
Silvanio Silva Souza
Tatiana Melo Ferreira Lopes
Thais Rejane Matos Santos Sobreira
Thalara Amanda Fonseca Lima
Zynda Sá Guimarães Freire Carvalho

Elaboração
Bismael Pereira dos Santos
Helder Silveira Coutinho
Renan Bruno de Araújo Fernandes
Rodrigo Souza Sodré