

**BOLETIM EPIDEMIOLÓGICO Nº 09
COVID-19 e SRAG**

COVID-19

Coronavírus é uma família de vírus que causam infecções respiratórias. O novo agente do coronavírus (SARS-CoV-2) foi descoberto em 31 de dezembro de 2019, após casos registrados na China, e provoca a doença chamada de COVID-19.

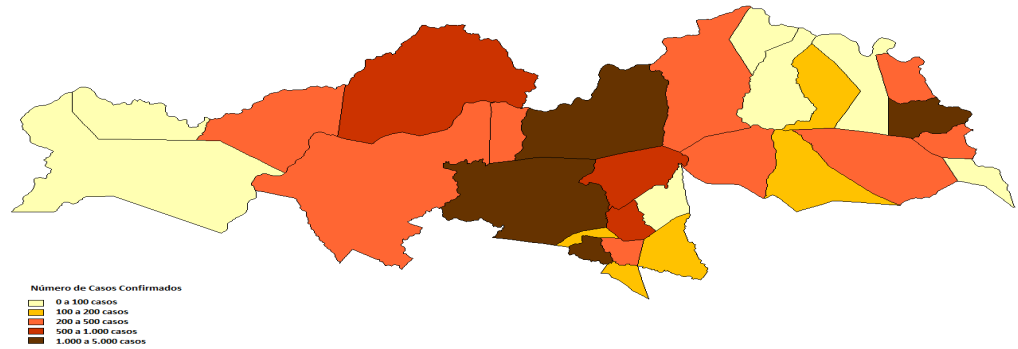
Os sinais e sintomas do coronavírus são principalmente respiratórios, semelhantes a um resfriado. Podem, também, causar infecção do trato respiratório inferior, como as pneumonias.

Figura 1: Distribuição de casos confirmados, óbitos e recuperados, Macrorregião Norte, Bahia, 2020*



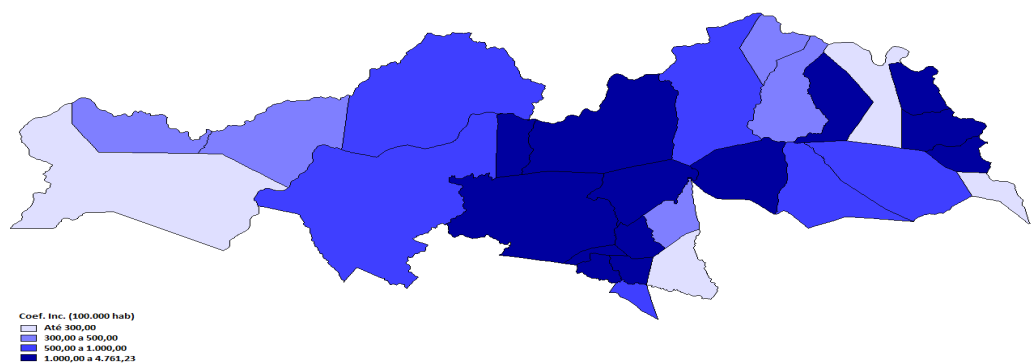
Fonte: SIVEP-Gripe/e-SUS/planilha paralela. *Atualizado em 12/10/2020

Figura 2: Distribuição espacial dos casos confirmados de COVID-19, Macrorregião Norte, Bahia, 2020*



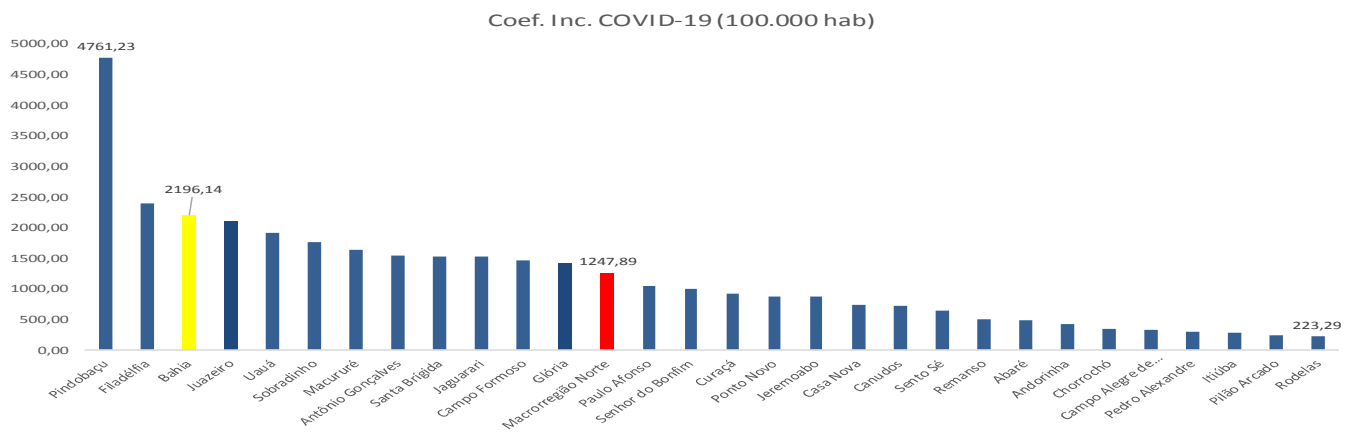
Fonte: SIVEP-Gripe/e-SUS/planilha paralela. *Atualizado em 12/10/2020

Figura 3: Distribuição espacial do coeficiente de incidência - CI (100.000hab.) de COVID-19, Macrorregião Norte, Bahia, 2020*



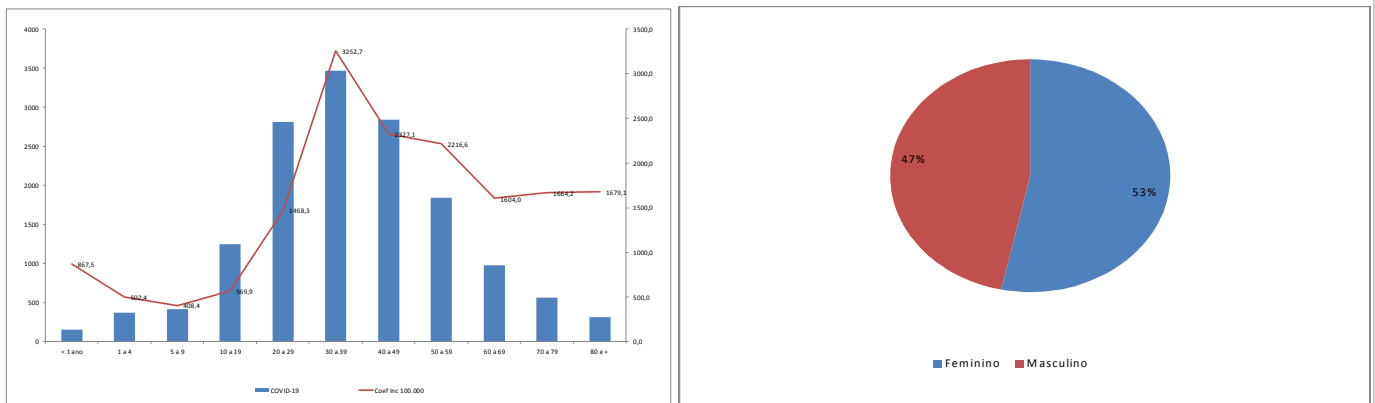
Macrorregião Norte, Bahia, 2020*

Figura 4: Distribuição do CI (/100.000 hab.) de COVID-19 segundo o município de residência, Macrorregião Norte, Bahia, 2020*



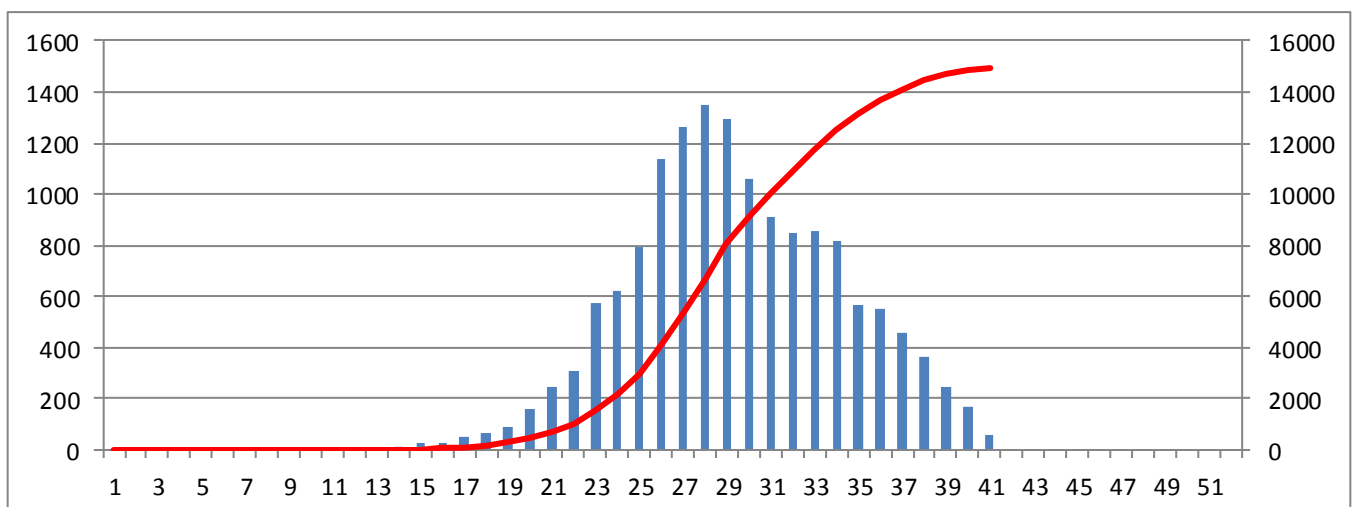
Fonte: SIVEP-Gripe/e-SUS/planilha paralela. *Atualizado em 12/10/2020

Figura 5: Distribuição dos casos positivos de COVID-19 segundo faixa etária e sexo, Macrorregião Norte, Bahia, 2020*



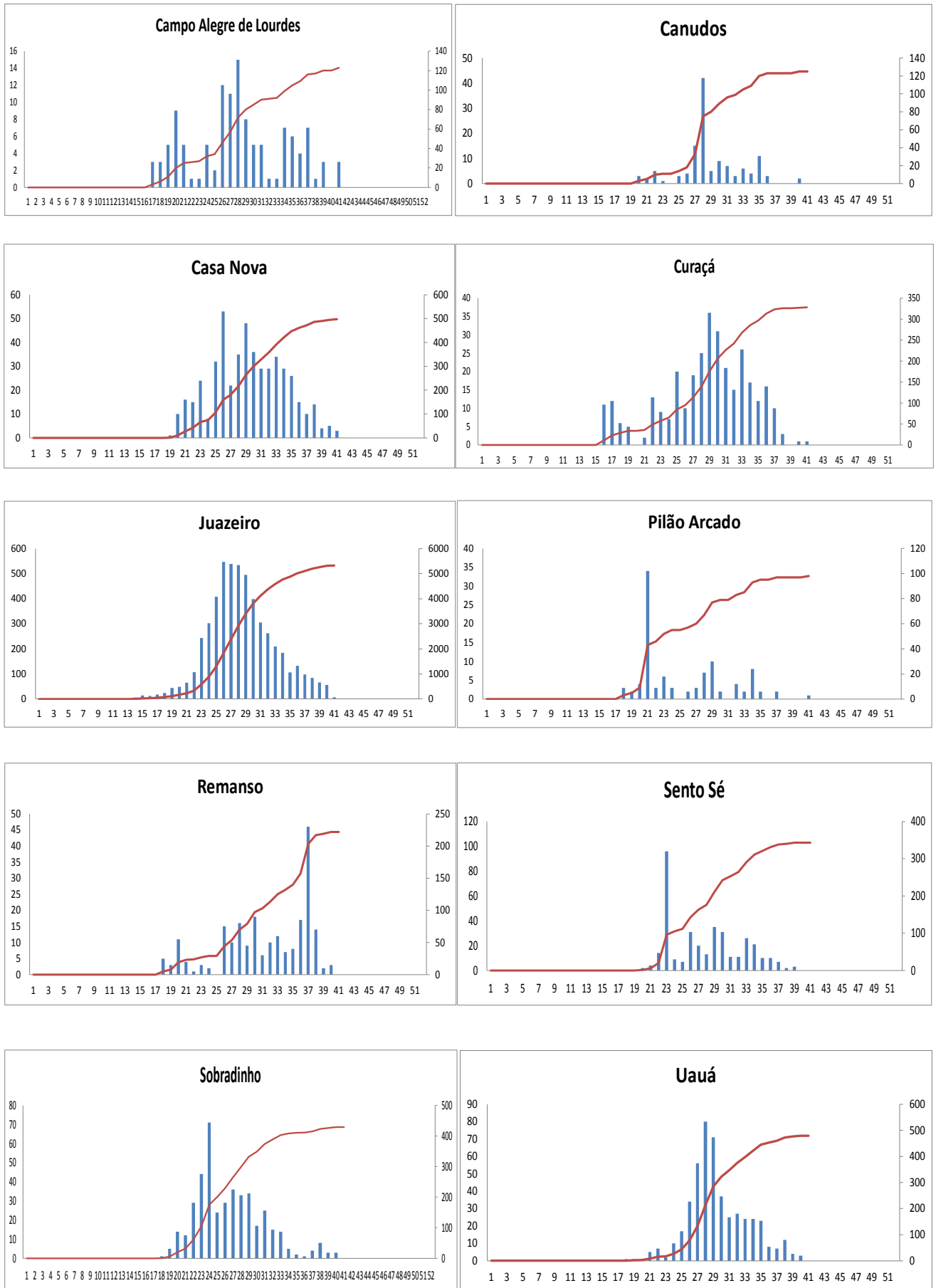
Fonte: SIVEP-Gripe/e-SUS/planilha paralela. *Atualizado em 12/10/2020

Figura 6: Distribuição dos casos confirmados para COVID-19 por semana epidemiológica, Macrorregião Norte, Bahia, 2020*



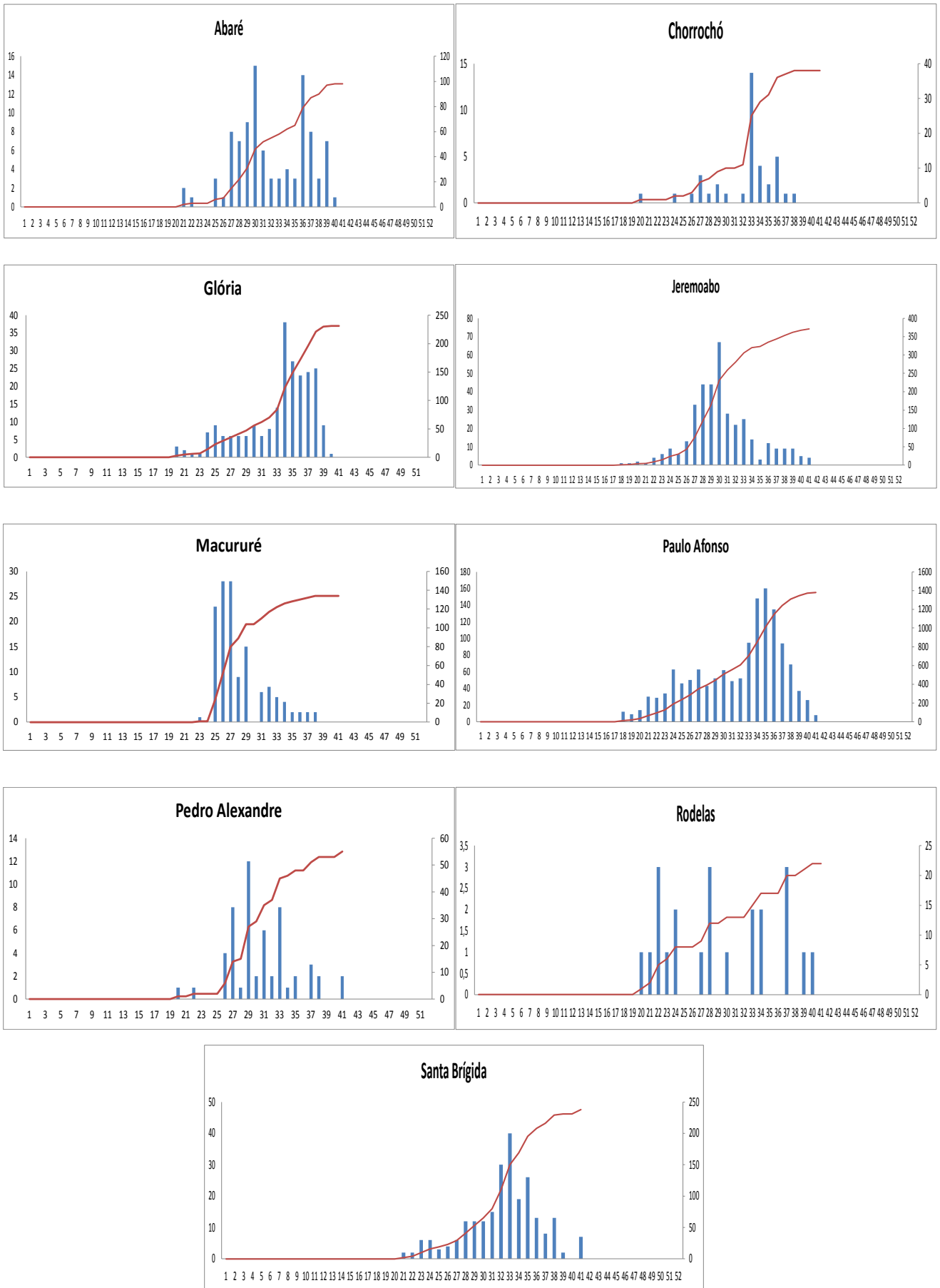
Fonte: SIVEP-Gripe/e-SUS/planilha paralela. *Atualizado em 12/10/2020

Figura 7: Distribuição dos casos confirmados de COVID-19 por semana epidemiológica, Região de Juazeiro, Bahia, 2020*



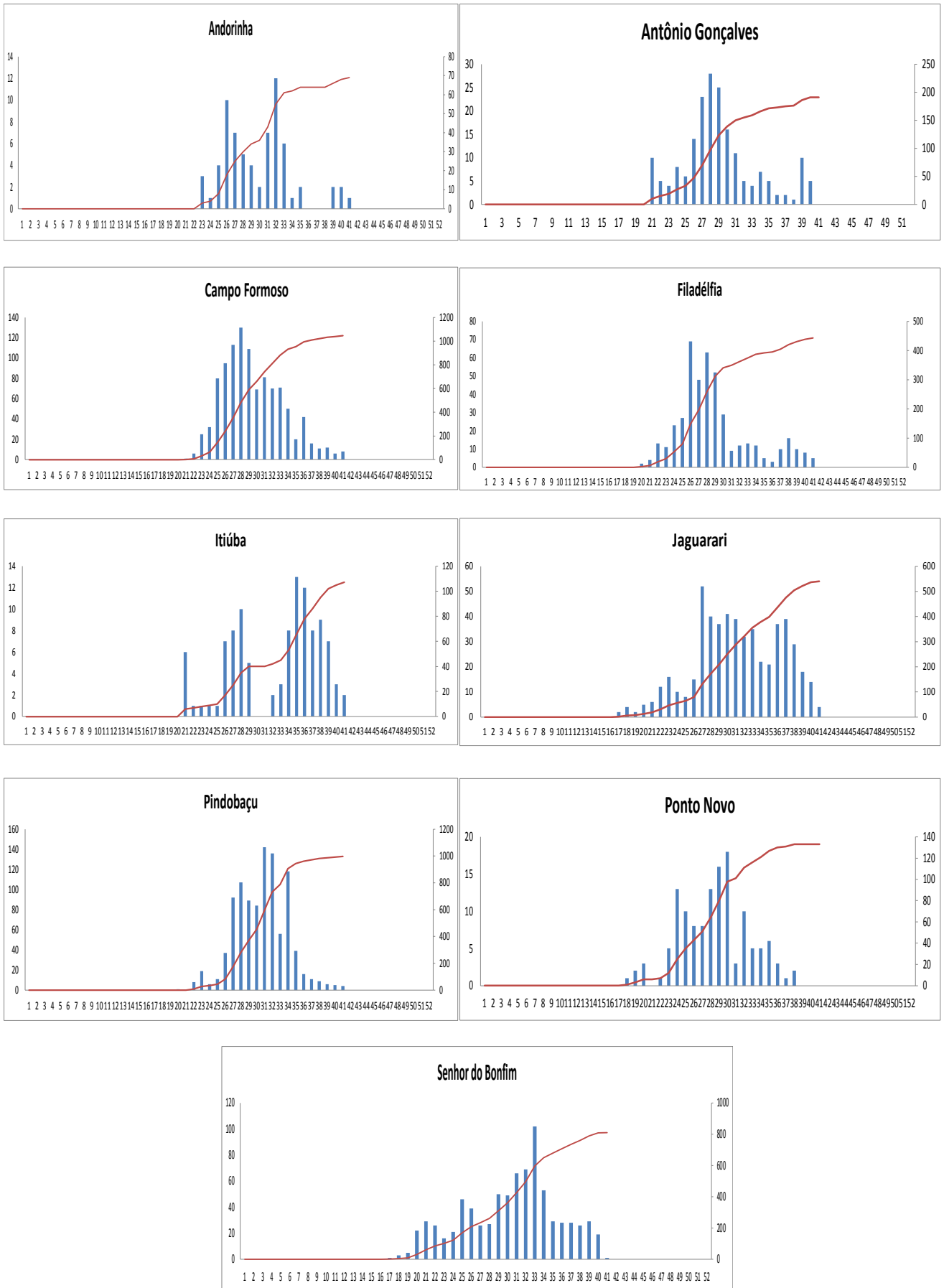
Fonte: SIVEP-Gripe/e-SUS/planilha paralela. *Atualizado em 12/10/2020

Figura 8: Distribuição dos casos confirmados de COVID-19 por semana epidemiológica, Região de Paulo Afonso, Bahia, 2020*



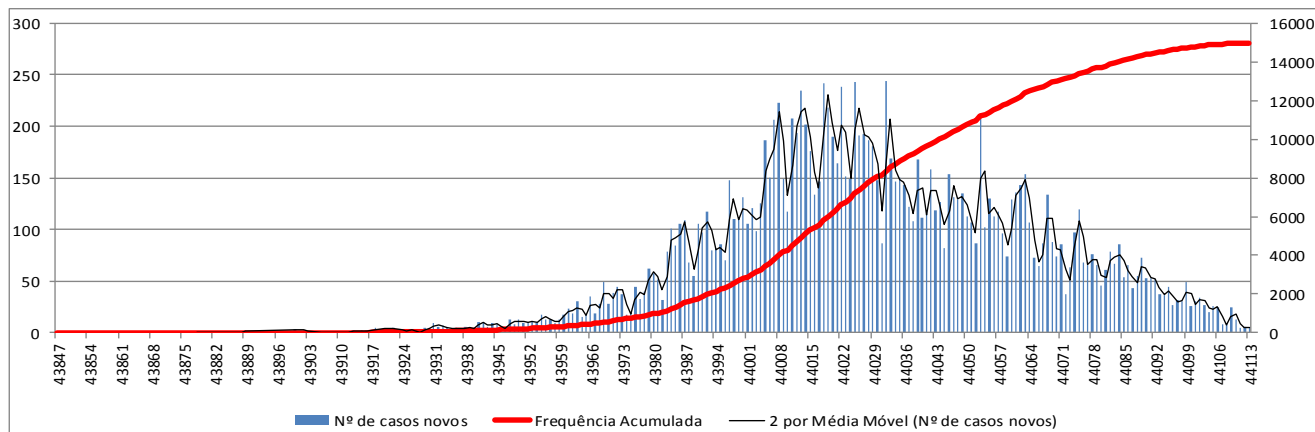
Fonte: SIVEP-Gripe/e-SUS/planilha paralela. *Atualizado em 12/10/2020

Figura 9: Distribuição dos casos confirmados de COVID-19 por semana epidemiológica, Região de Senhor do Bonfim, Bahia, 2020*



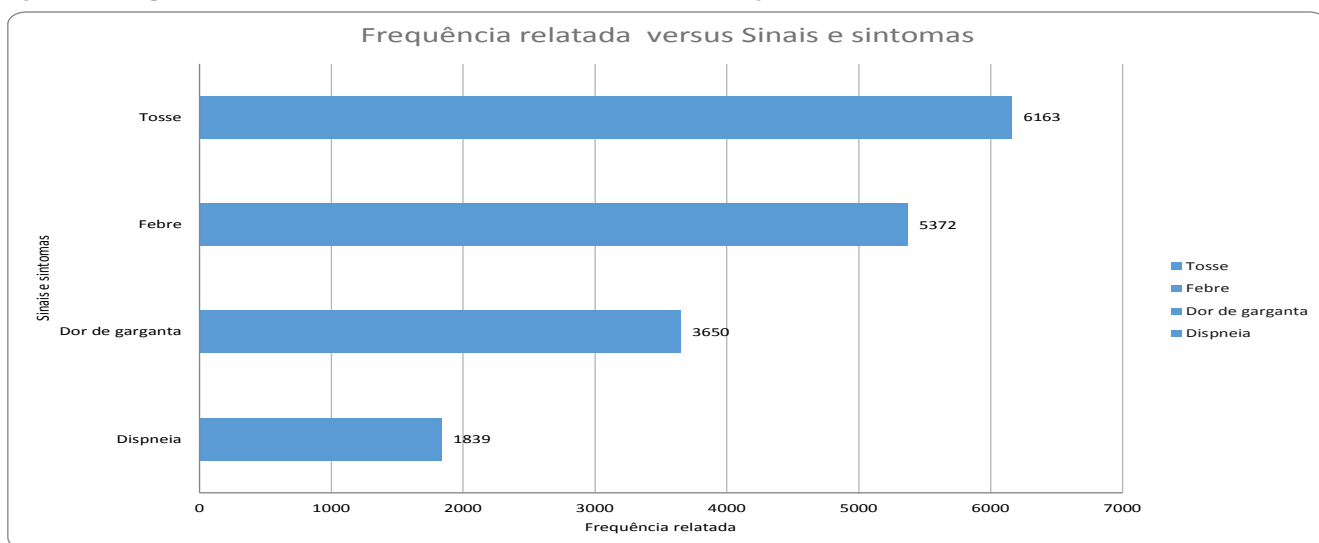
Fonte: SIVEP-Gripe/e-SUS/planilha paralela. *Atualizado em 12/10/2020

Figura 10: Distribuição do acumulado de casos confirmados de COVID-19 por data do início dos sintomas, Macrorregião Norte, Bahia, 2020*



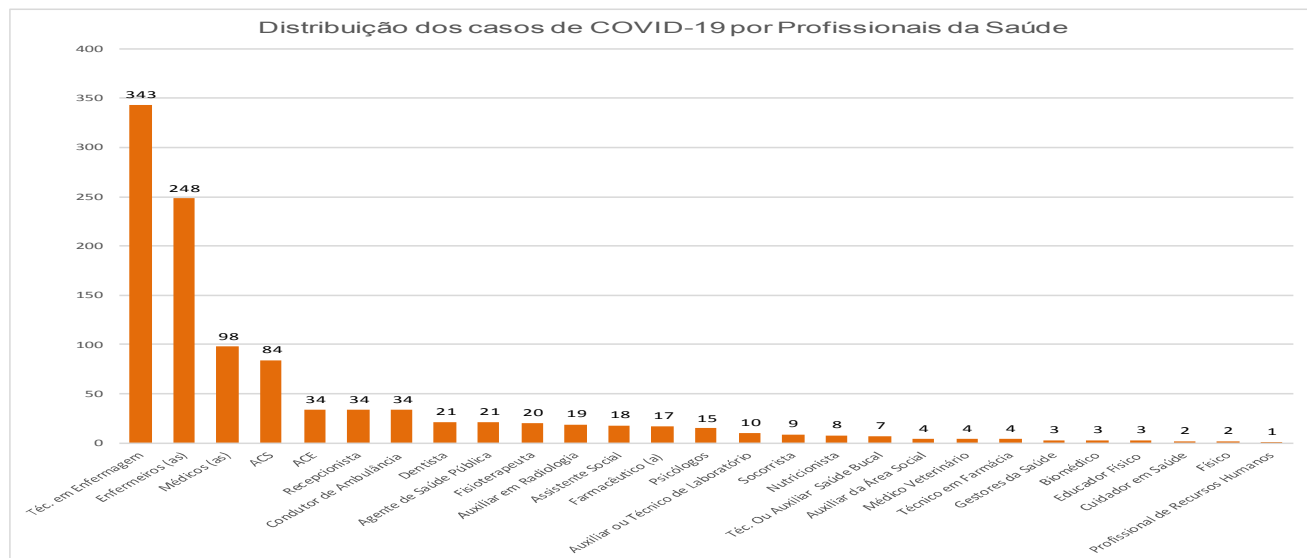
Fonte: SIVEP-Gripe/e-SUS/planilha paralela. *Atualizado em 12/10/2020

Figura 11: Frequência relatada dos sinais e sintomas de COVID-19, Macrorregião Norte, Bahia, 2020*



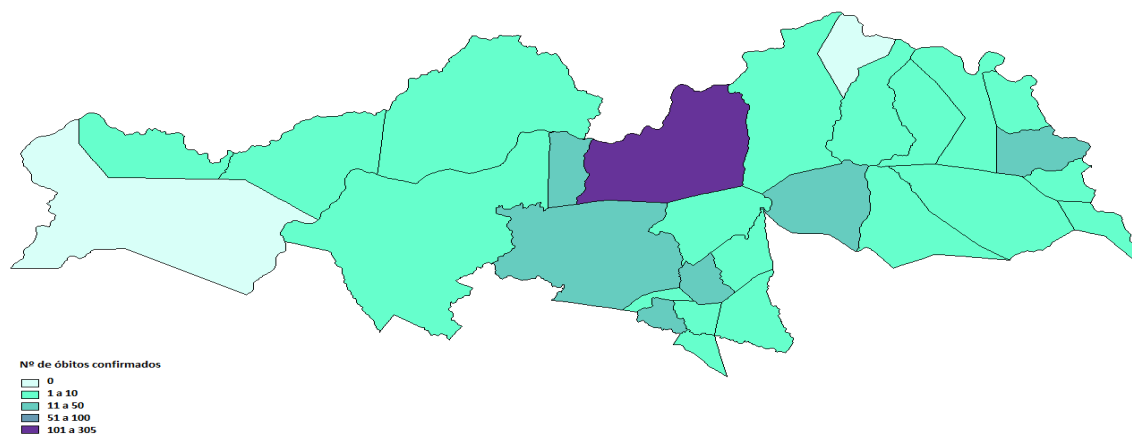
Fonte: SIVEP-Gripe/e-SUS/planilha paralela. *Atualizado em 12/10/2020

Figura 12: Distribuição dos casos confirmados de COVID-19 por profissionais da saúde, Macrorregião Norte, Bahia, 2020*



Fonte: SIVEP-Gripe/e-SUS/planilha paralela. *Atualizado em 12/10/2020

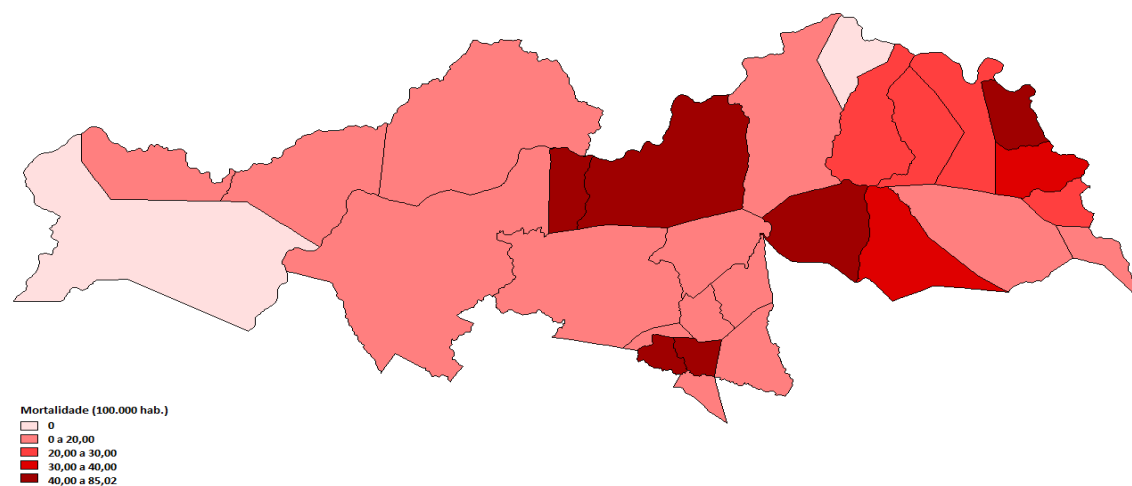
Figura 13: Distribuição espacial do número de óbitos por COVID-19, Macrorregião Norte, Bahia, 2020*



Fonte: SIVEP-Gripe/e-SUS/planilha paralela. *Atualizado em 12/10/2020

Figura

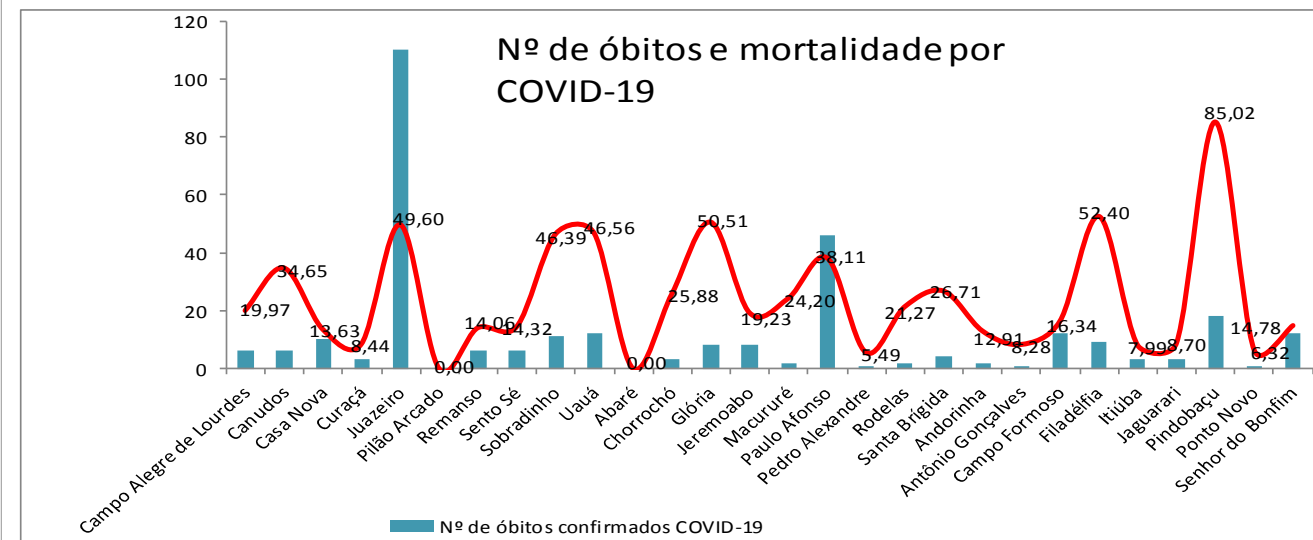
d e
p o r



1 4 :
Distribuição
espacial do
coeficiente
mortalidade
COVID-19,

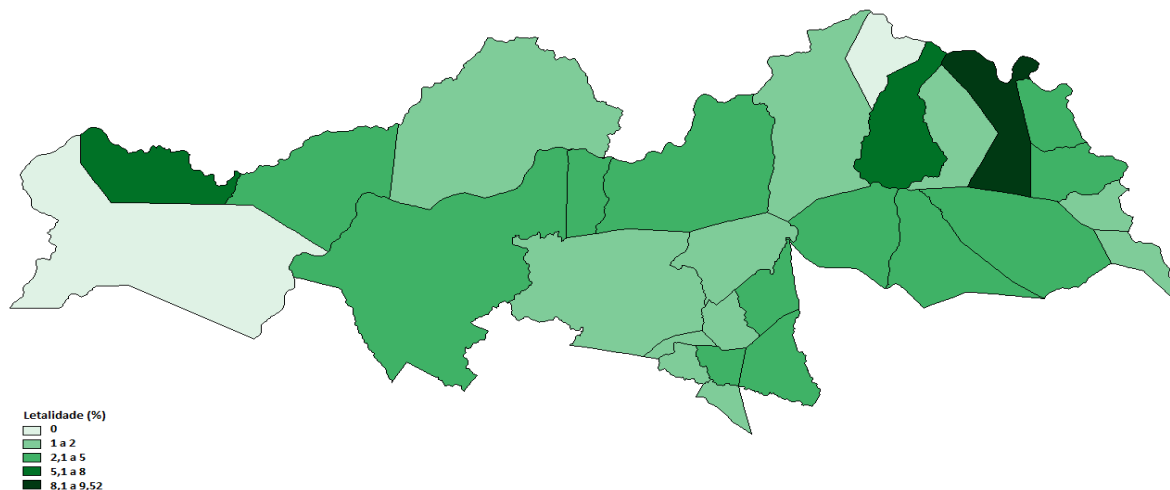
Fonte: SIVEP-Gripe/e-SUS/planilha paralela. *Atualizado em 12/10/2020

Macrorregião Norte, Bahia,

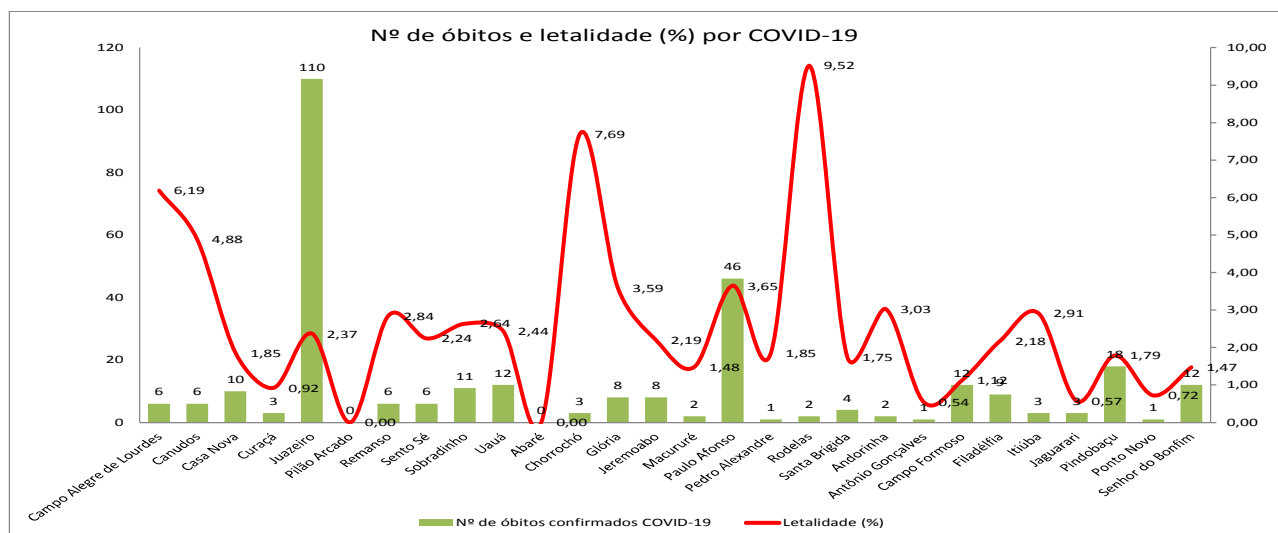


Fonte: SIVEP-Gripe/e-SUS/planilha paralela. *Atualizado em 12/10/2020

Figura 16: Distribuição espacial do percentual de letalidade por COVID-19, Macrorregião Norte, Bahia, 2020*

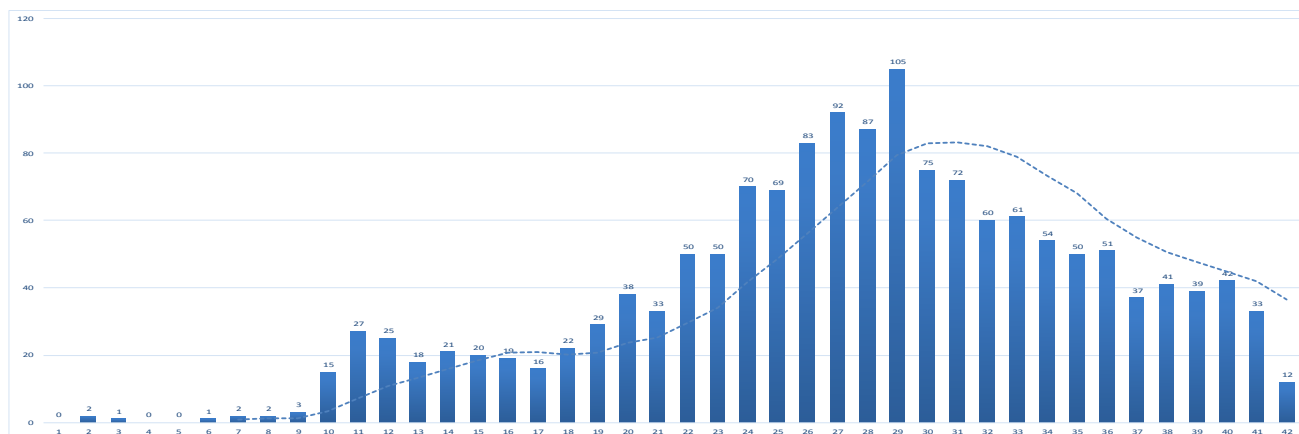


Fonte: SIVEP-Gripe/e-SUS/planilha paralela. *Atualizado em 12/10/2020



Fonte: SIVEP-Gripe/e-SUS/planilha paralela. *Atualizado em 12/10/2020

Figura 17: Distribuição do número de óbitos e letalidade por COVID-19, Macrorregião Norte, Bahia, 2020*



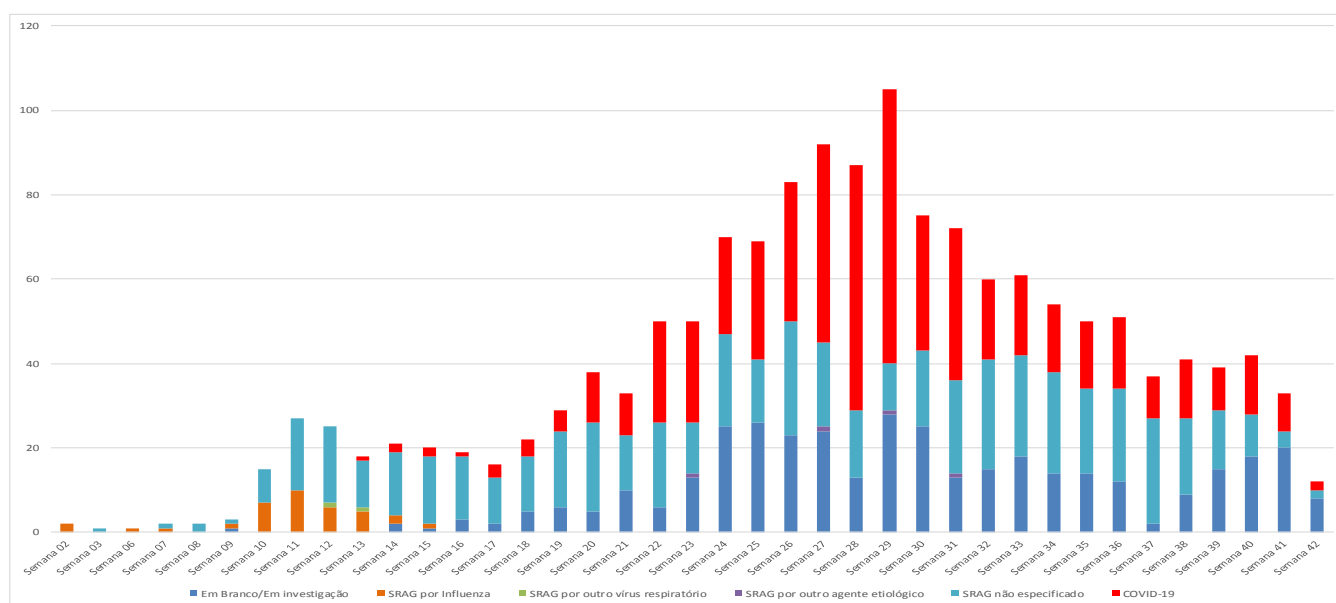
Fonte: SIVEP-Gripe/e-SUS/planilha paralela. *Atualizado em 20/10/2020

Tabela 1: Classificação e evolução por SRAG, Macrorregião Norte, Bahia, 2020*

Classificação Final	Em Branco/Ignorado	Cura	Óbito	Total
Em Branco/Em investigação	371	1	4	376
SRAG por Influenza	12	22	2	36
SRAG por outro vírus respiratório	1	1	0	2
SRAG por outro agente etiológico	0	2	2	4
SRAG não especificado	132	291	123	546
COVID-19	143	190	223	556
Total	659	507	354	1520

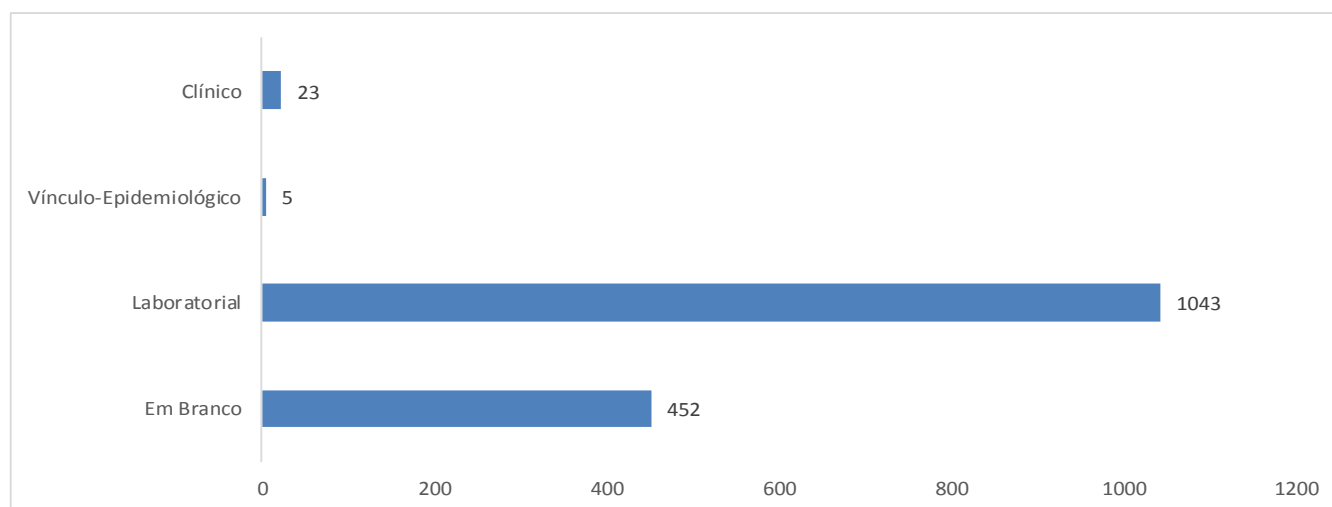
Fonte: SIVEP-Gripe/e-SUS/planilha paralela. *Atualizado em 20/10/2020

Figura 19: Classificação por SRAG segundo semana epidemiológica, Macrorregião Norte, Bahia, 2020*



Fonte: SIVEP-Gripe/e-SUS/planilha paralela. *Atualizado em 20/10/2020

Figura 20: Distribuição de SRAG por critério de encerramento, Macrorregião Norte, Bahia, 2020*



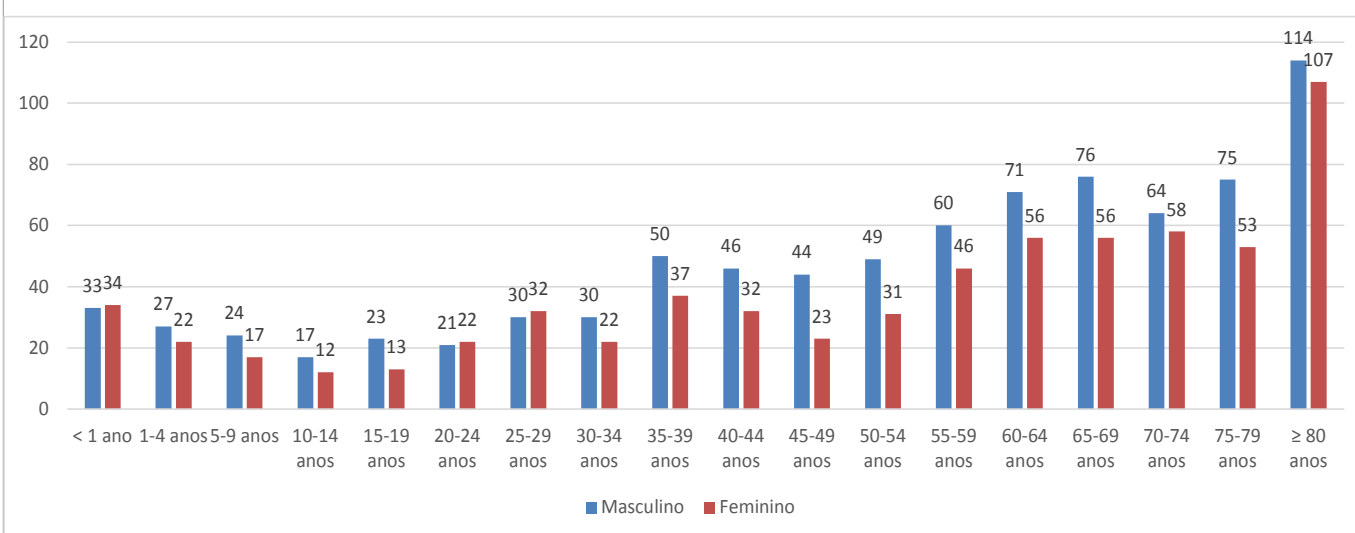
Fonte: SIVEP-Gripe/e-SUS/planilha paralela. *Atualizado em 20/10/2020

Tabela 2: Distribuição e evolução de SRAG, Macrorregião Norte, Bahia, 2020*

NRS/R.Saúde/Mun Res	Em Branco/Ignorado	Cura	Óbito	Total
Região de Saúde de Juazeiro	529	375	208	1112
Campo Alegre de Lourdes	15	27	10	52
Canudos	2	2	3	7
Casa Nova	24	13	21	58
Curaçá	14	11	6	31
Juazeiro	423	186	121	730
Pilão Arcado	6	5	1	12
Remanso	16	54	17	87
Sento Sé	8	4	6	18
Sobradinho	8	59	16	83
Uauá	13	14	7	34
Região de Saúde de Paulo Afonso	47	25	63	135
Abaré	1	1	4	6
Chorrochó	2	0	3	5
Glória	0	0	5	5
Jeremoabo	4	3	5	12
Macururé	1	0	1	2
Paulo Afonso	31	16	41	88
Pedro Alexandre	3	1	1	5
Rodelas	5	2	1	8
Santa Brígida	0	2	2	4
Região de Saúde de Senhor do Bonfim	83	107	83	273
Andorinha	2	1	0	3
Antônio Gonçalves	3	11	4	18
Campo Formoso	28	48	24	100
Filadélfia	7	2	5	14
Itiúba	11	8	3	22
Jaguarari	3	2	2	7
Pindobaçu	5	7	18	30
Ponto Novo	5	2	2	9
Senhor do Bonfim	19	26	25	70
Total - NRS Norte	659	507	354	1520

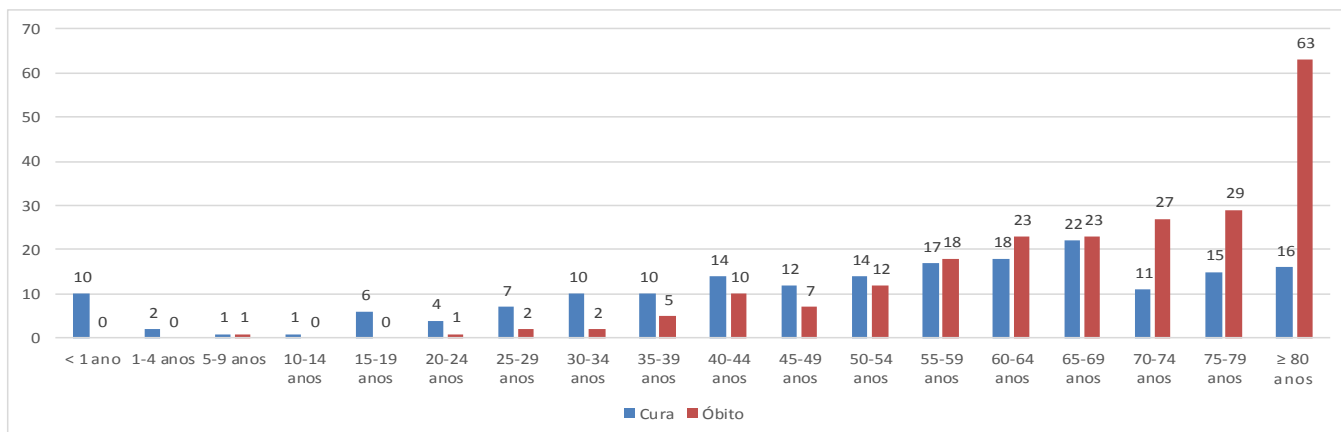
Fonte: SIVEP-Gripe/e-SUS/planilha paralela. *Atualizado em 20/10/2020

Figura 21: Distribuição dos casos de SRAG segundo sexo e a faixa etária, Macrorregião Norte, Bahia, 2020*



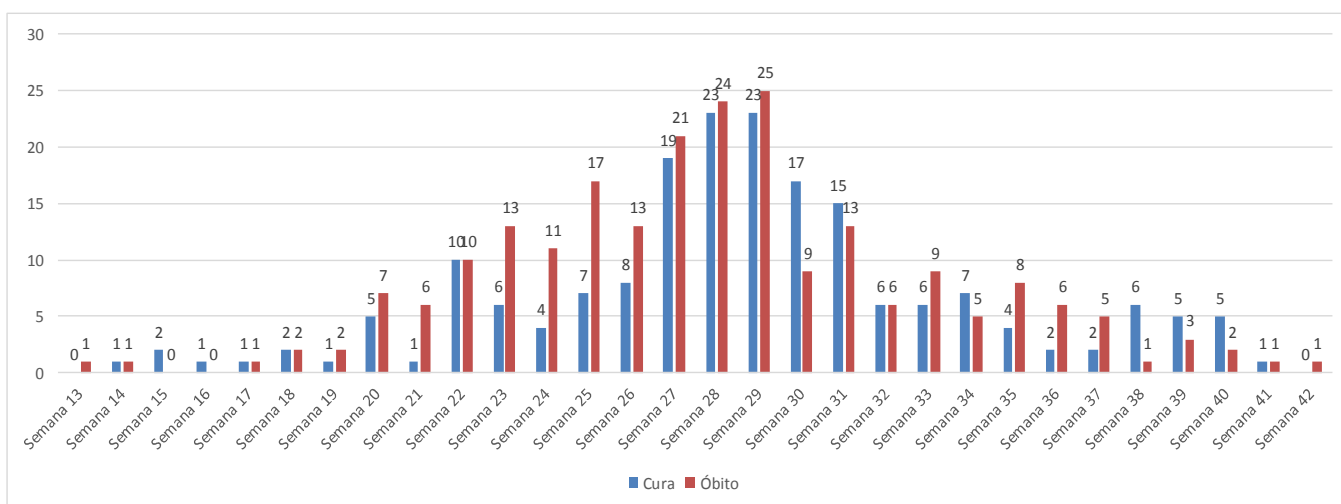
Fonte: SIVEP-Gripe/e-SUS/planilha paralela. *Atualizado em 20/10/2020

Figura 22: Distribuição e evolução segundo faixa etária dos casos de SRAG por COVID-19, Macrorregião Norte, Bahia, 2020*



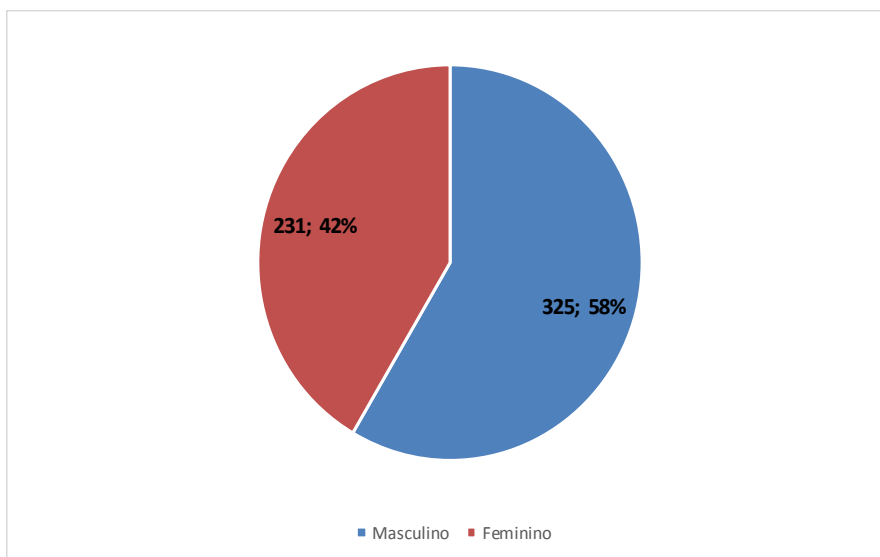
Fonte: SIVEP-Gripe/e-SUS/planilha paralela. *Atualizado em 20/10/2020

Figura 23: Distribuição e evolução de SRAG por COVID-19 segundo semana epidemiológica, Macrorregião Norte, Bahia, 2020*



Fonte: SIVEP-Gripe/e-SUS/planilha paralela. *Atualizado em 20/10/2020

Figura 24: Distribuição dos casos de SRAG por COVID-19 segundo sexo, Macrorregião Norte, Bahia, 2020*



Fonte: SIVEP-Gripe/e-SUS/planilha paralela. *Atualizado em 20/10/2020

Tabela 3: Distribuição e evolução de SRAG por COVID-19, Macrorregião Norte, Bahia, 2020*

NRS/R.Saúde/Mun Res	Em Branco/Ignorado	Cura	Óbito	Total
Região de Saúde de Juazeiro	93	138	120	351
Campo Alegre de Lourdes	1	11	7	19
Canudos	0	1	3	4
Casa Nova	6	5	9	20
Curaça	0	1	1	2
Juazeiro	80	83	74	237
Pilão Arcado	0	2	0	2
Remanso	0	11	5	16
Sento Sé	1	0	3	4
Sobradinho	4	14	11	29
Uauá	1	10	7	18
Região de Saúde de Paulo Afonso	15	13	54	82
Chorrochó	0	0	3	3
Glória	0	0	5	5
Jeremoabo	1	1	3	5
Macururé	1	0	1	2
Paulo Afonso	11	9	38	58
Pedro Alexandre	2	1	1	4
Rodelas	0	1	1	2
Santa Brígida	0	1	2	3
Região de Saúde de Senhor do Bonfim	35	39	49	123
Antônio Gonçalves	1	4	1	6
Campo Formoso	14	15	11	40
Filadélfia	4	0	4	8
Itiúba	3	3	1	7
Jaguarari	0	2	1	3
Pindobaçu	4	5	14	23
Ponto Novo	1	0	1	2
Senhor do Bonfim	8	10	16	34
Total - NRS Norte	143	190	223	556

Fonte: SIVEP-Gripe/e-SUS/planilha paralela. *Atualizado em 20/10/2020

Tabela 4: Distribuição dos casos de SRAG segundo sexo e raça, Macrorregião Norte, Bahia, 2020*

Raça	Masculino	Feminino	Total
Ignorado/Branco	197	164	361
Branca	66	67	133
Negra	48	32	80
Amarela	7	4	11
Parda	536	403	939
Indígena	0	3	3
Total	854	673	1527

Fonte: SIVEP-Gripe/e-SUS/planilha paralela. *Atualizado em 20/10/2020

Editorial Boletim COVID-19 e SRAG

Coordenador do NRS NORTE
Pedro Alcântara de Souza

Comitê Gestor Emergencial de Enfrentamento do CORONAVIRUS (COVID-19)

Adebral Cavalcante Dias
Analice Silva Duarte
Ana Lúcia Pinheiro Martins
André de Campos Faria
Andrea Raimundo Dias
Cristine Nunes Motta
Cristiane de Jesus Alves Matos
Edna Maria Coelho
Elisângela França Alexandre
Eulina Silva Braga
Guilherme Mazzotti
Helder Silveira Coutinho
Josélia Gonçalves Cardoso Duarte
Luciana de Albuquerque Amorá

Mara Lúcia Conduru Loureiro Lima
Maria Thereza Morais da Silva
Patrícia Rocha de Cavalcante
Renata Carvalho Valverde Valverde
Rosa Cristina Pereira Paixão
Rosimeire da Costa Castro
Silvanio Silva Souza
Tatiana Melo Ferreira Lopes
Thais Rejane Matos Santos Sobreira
Thaíara Amanda Fonseca Lima
Zynda Sá Guimarães Freire Carvalho

Elaboração

Bismael Pereira dos Santos
Helder Silveira Coutinho
Renan Bruno de Araújo Fernandes
Rodrigo Souza Sodré