

# BOLETIM EPIDEMIOLÓGICO Nº 12 COVID-19 e SRAG

## COVID-19

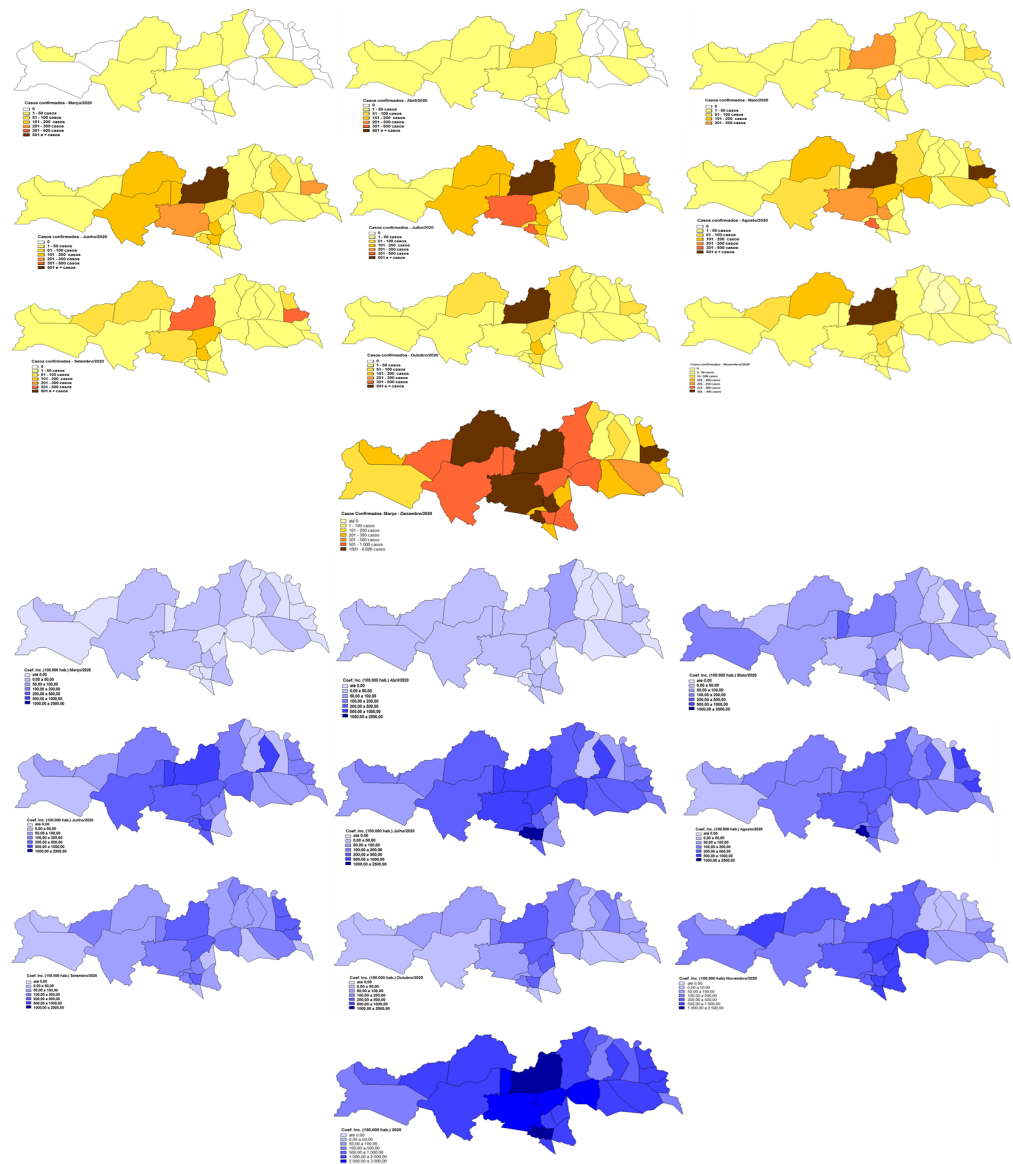
Coronavírus é uma família de vírus que causam infecções respiratórias. O novo agente do coronavírus (SARS-CoV-2) foi descoberto em 31 de dezembro de 2019, após casos registrados na China, e provoca a doença chamada de COVID-19. Os sinais e sintomas do coronavírus são principalmente respiratórios, semelhantes a um resfriado. Podem, também, causar infecção do trato respiratório inferior, como as pneumonias.

**Figura 1:** Distribuição de casos confirmados, óbitos e recuperados, Macrorregião Norte, Bahia, 2020\*



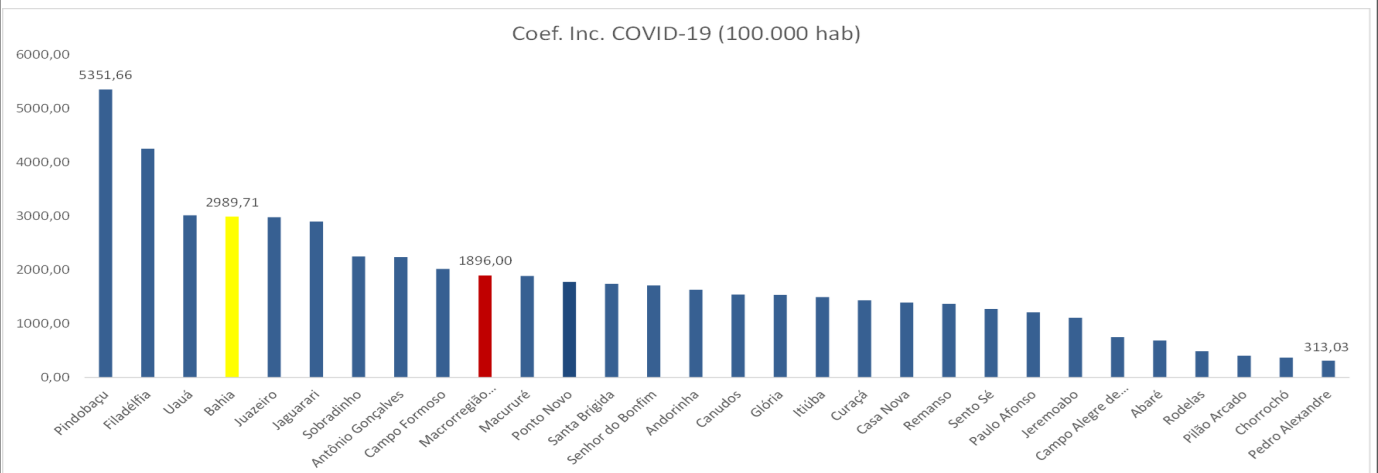
Fonte: SIVEP-Gripe/e-SUS/planilha paralela. \*Atualizado em 13/12/2020

**Figura 2:** Distribuição espaço-temporal dos casos confirmados e incidência de COVID-19, Macrorregião Norte, Bahia, 2020\*



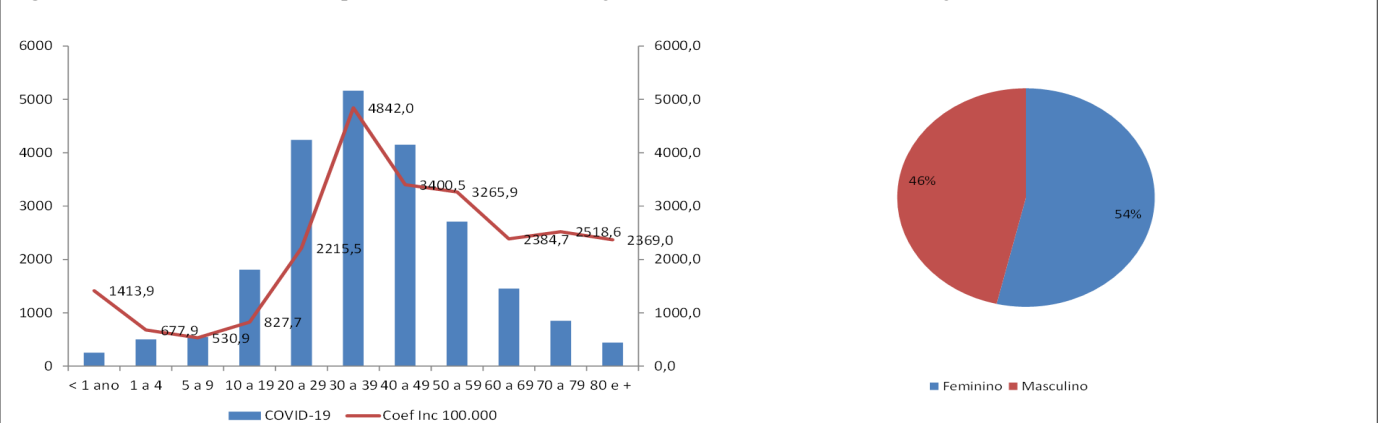
Fonte: SIVEP-Gripe/e-SUS/planilha paralela. \*Atualizado em 13/12/2020

**Figura 3:** Distribuição do CI (/100.000 hab.) de COVID-19 segundo o município de residência, Macrorregião Norte, Bahia, 2020\*



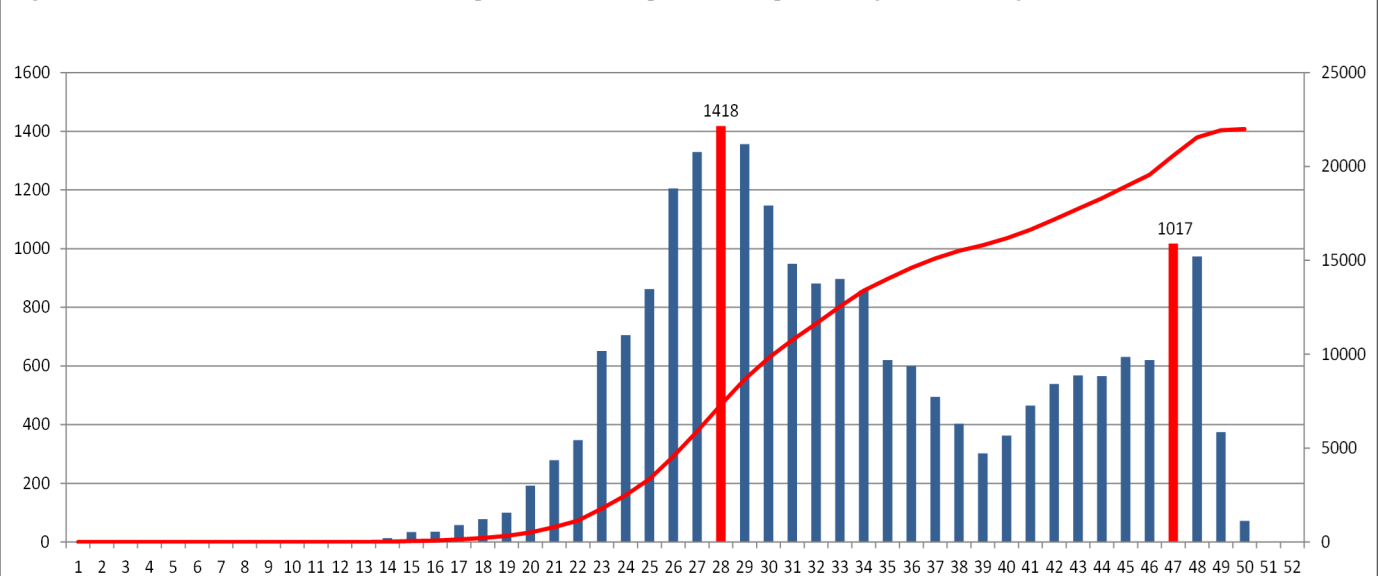
Fonte: SIVEP-Gripe/e-SUS/planilha paralela. \*Atualizado em 13/12/2020

**Figura 4:** Distribuição dos casos positivos de COVID-19 segundo faixa etária e sexo, Macrorregião Norte, Bahia, 2020\*



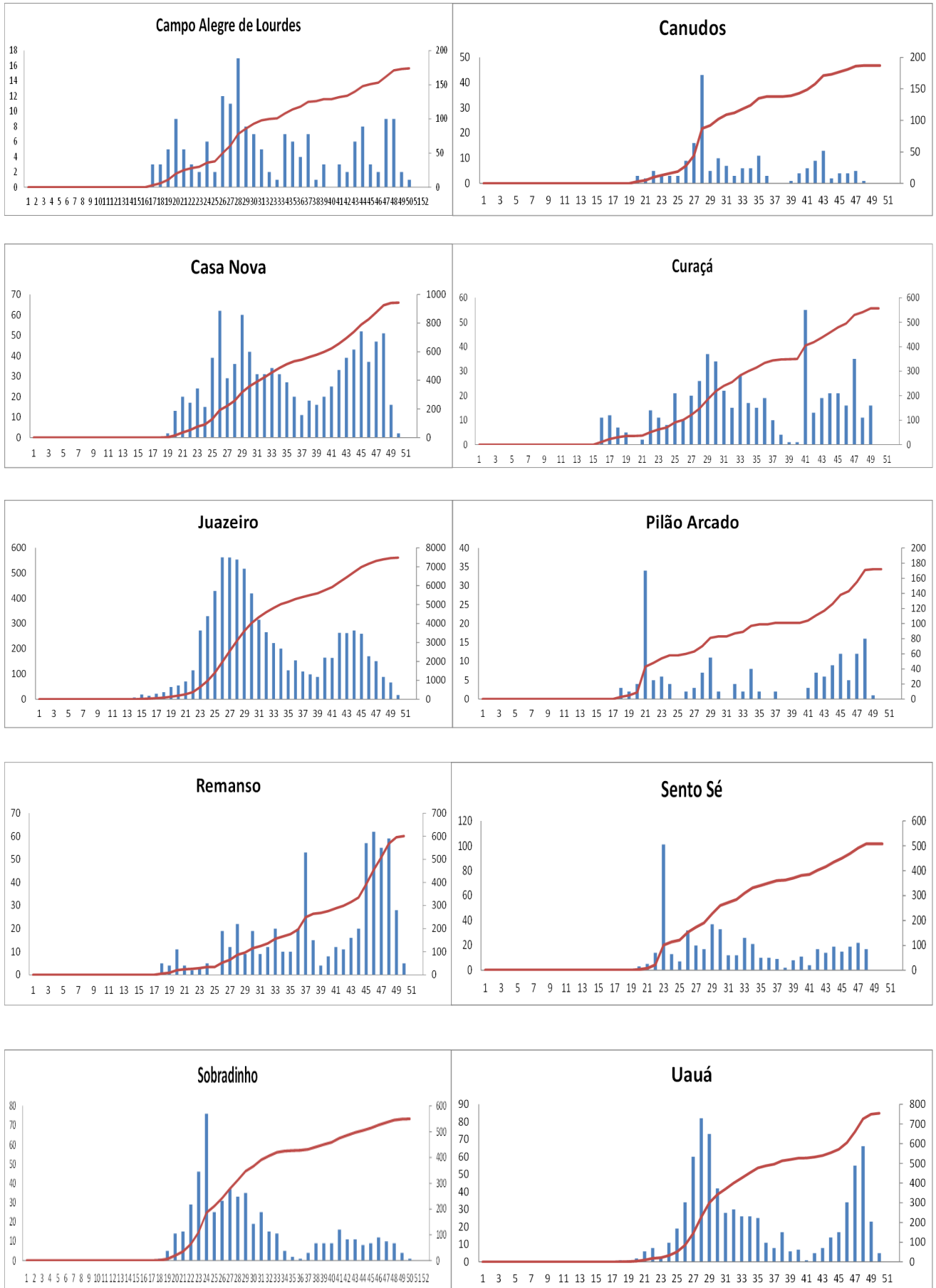
Fonte: SIVEP-Gripe/e-SUS/planilha paralela. \*Atualizado em 13/12/2020

**Figura 5:** Distribuição dos casos confirmados para COVID-19 por semana epidemiológica, Macrorregião Norte, Bahia, 2020\*



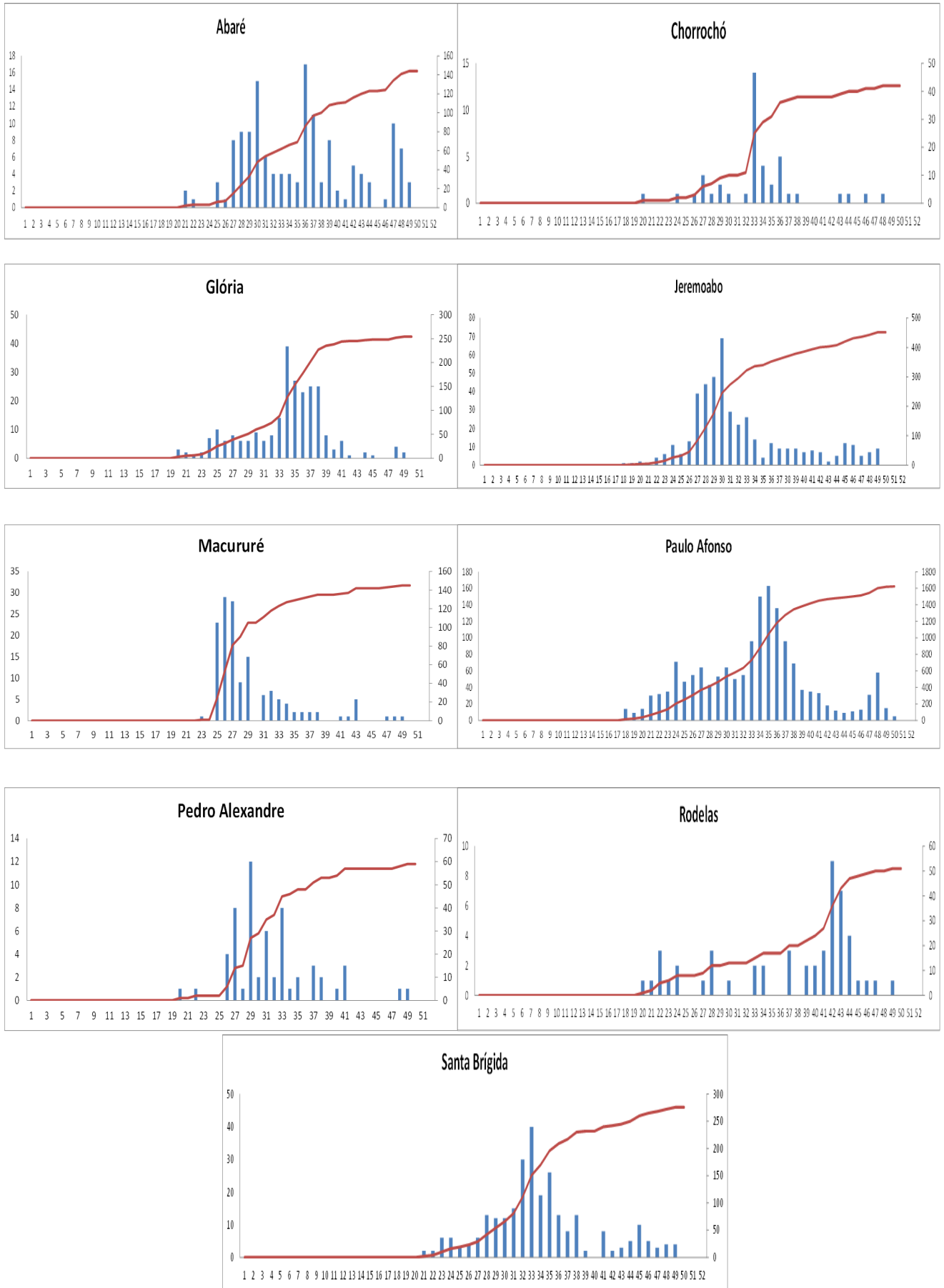
Fonte: SIVEP-Gripe/e-SUS/planilha paralela. \*Atualizado em 13/12/2020

**Figura 6:** Distribuição dos casos confirmados de COVID-19 por semana epidemiológica, Região de Juazeiro, Bahia, 2020\*



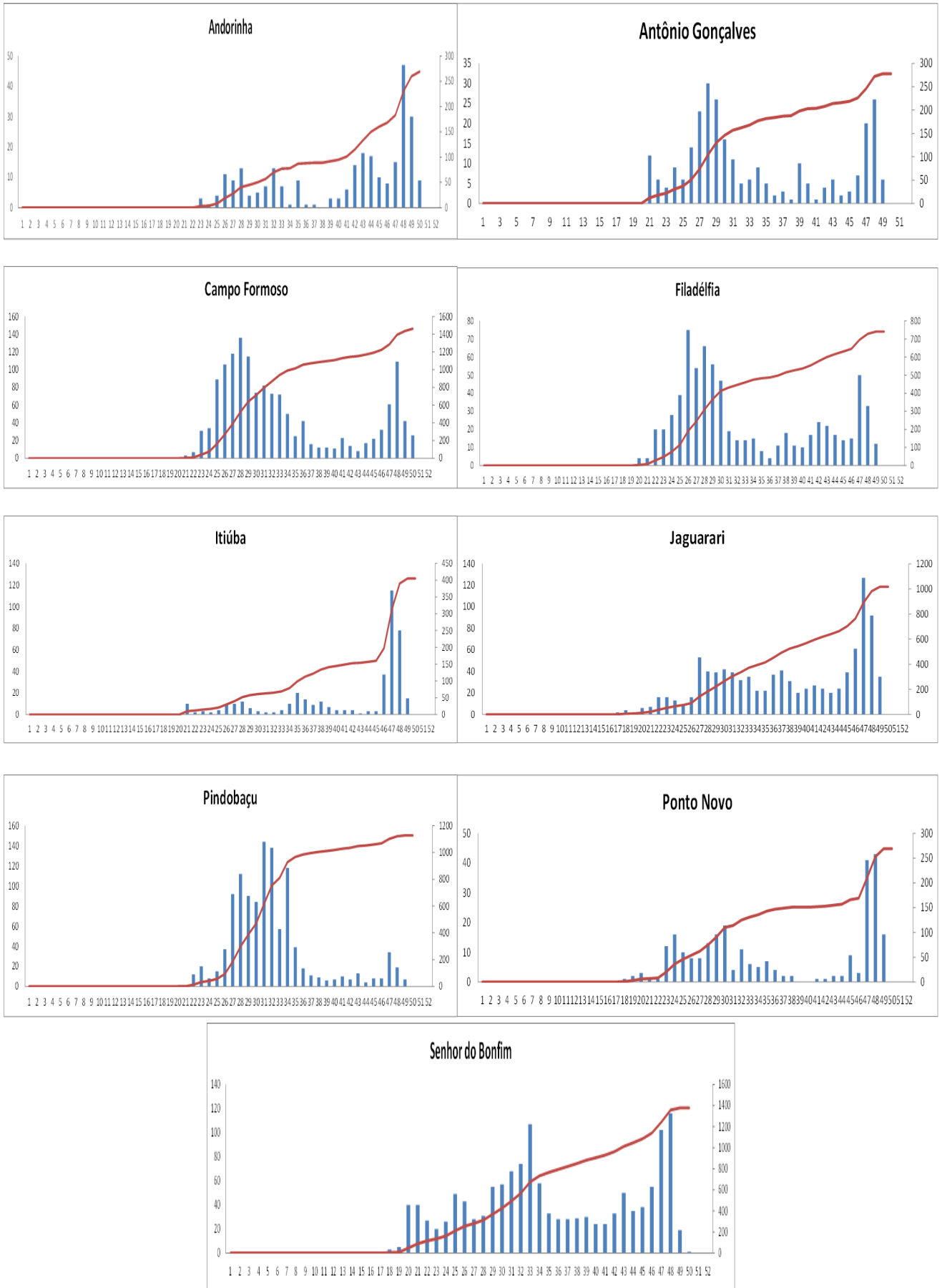
Fonte: SIVEP-Gripe/e-SUS/planilha paralela. \*Atualizado em 13/12/2020

**Figura 7:** Distribuição dos casos confirmados de COVID-19 por semana epidemiológica, Região de Paulo Afonso, Bahia, 2020\*



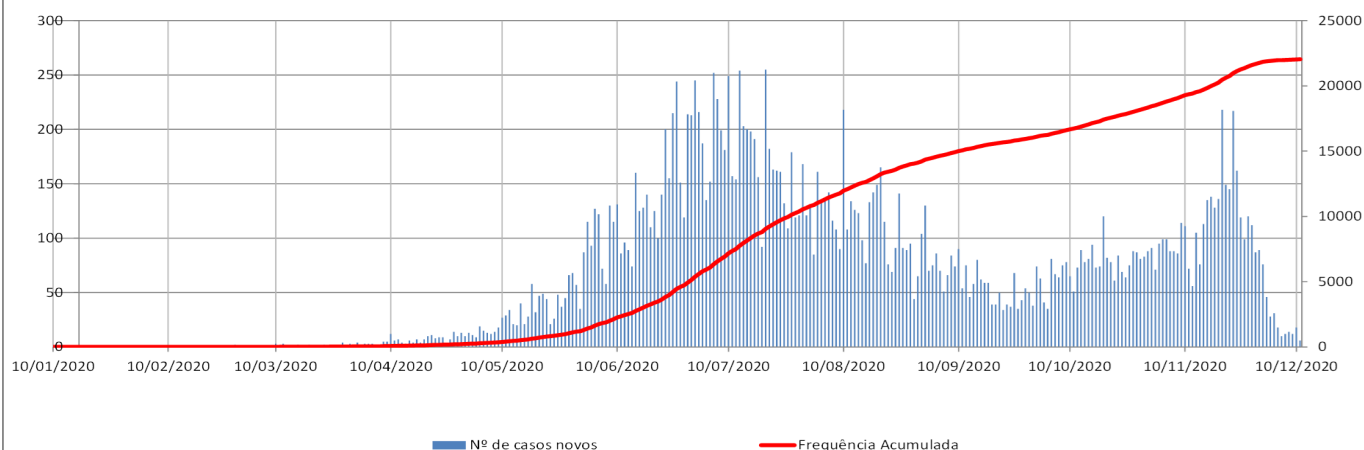
Fonte: SIVEP-Gripe/e-SUS/planilha paralela. \*Atualizado em 13/12/2020

**Figura 8:** Distribuição dos casos confirmados de COVID-19 por semana epidemiológica, Região de Senhor do Bonfim, Bahia, 2020\*



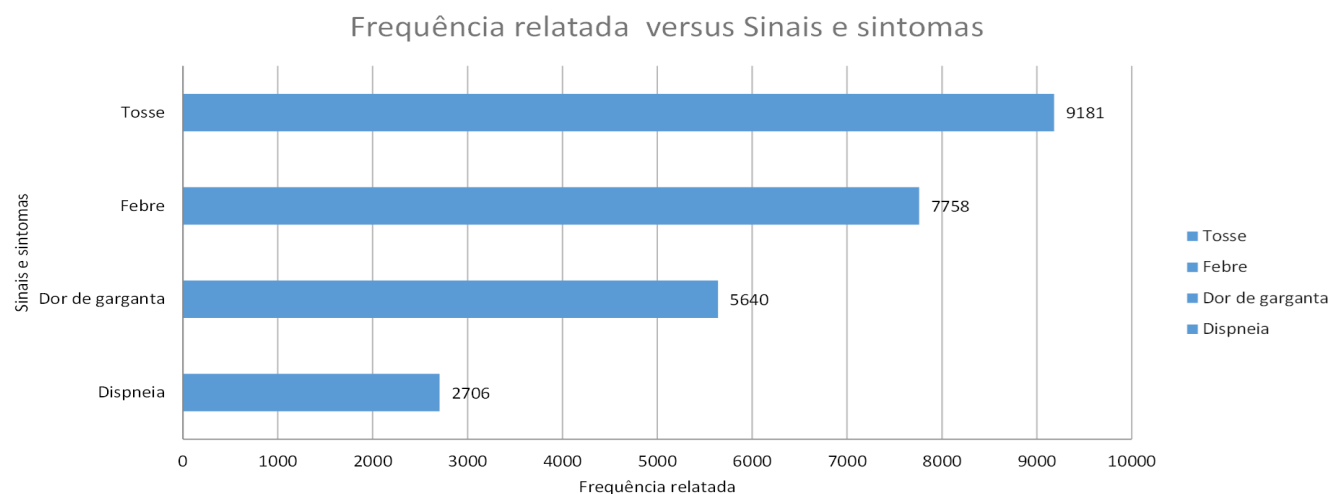
Fonte: SIVEP-Gripe/e-SUS/planilha paralela. \*Atualizado em 13/12/2020

**Figura 9:** Distribuição do acumulado de casos confirmados de COVID-19 por data do início dos sintomas, Macrorregião Norte, Bahia, 2020\*



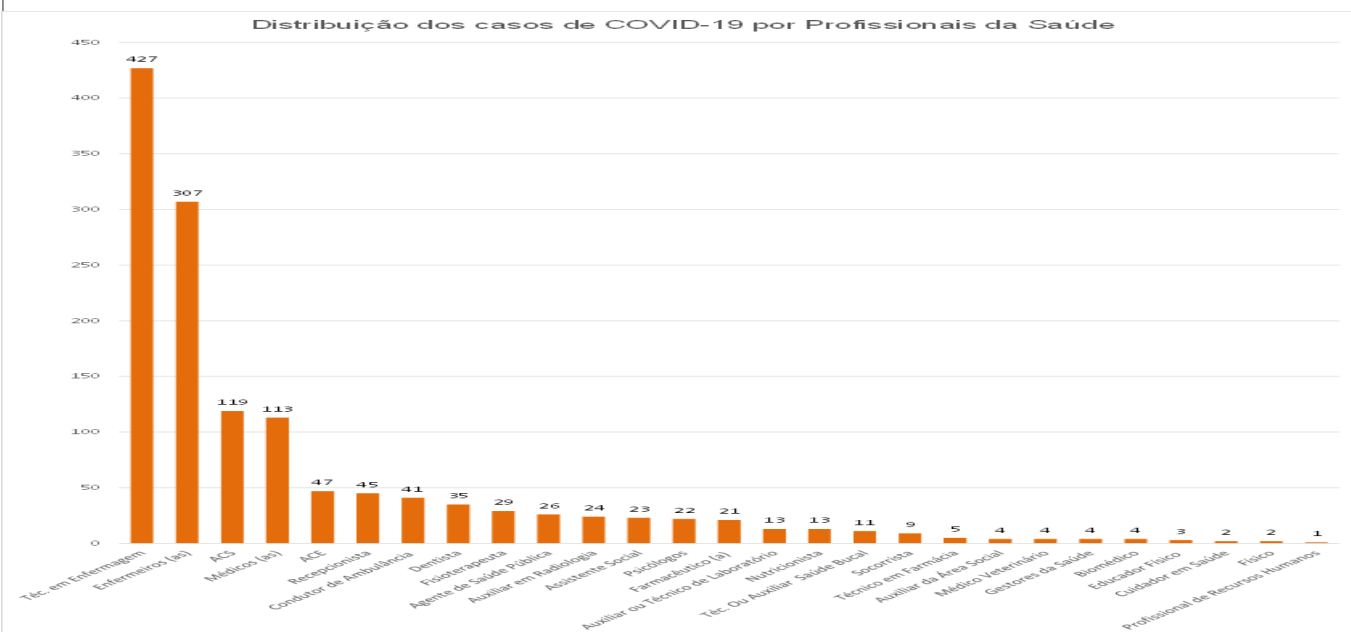
Fonte: SIVEP-Gripe/e-SUS/planilha paralela. \*Atualizado em 13/12/2020

**Figura 10:** Frequência relatada dos sinais e sintomas de COVID-19, Macrorregião Norte, Bahia, 2020\*



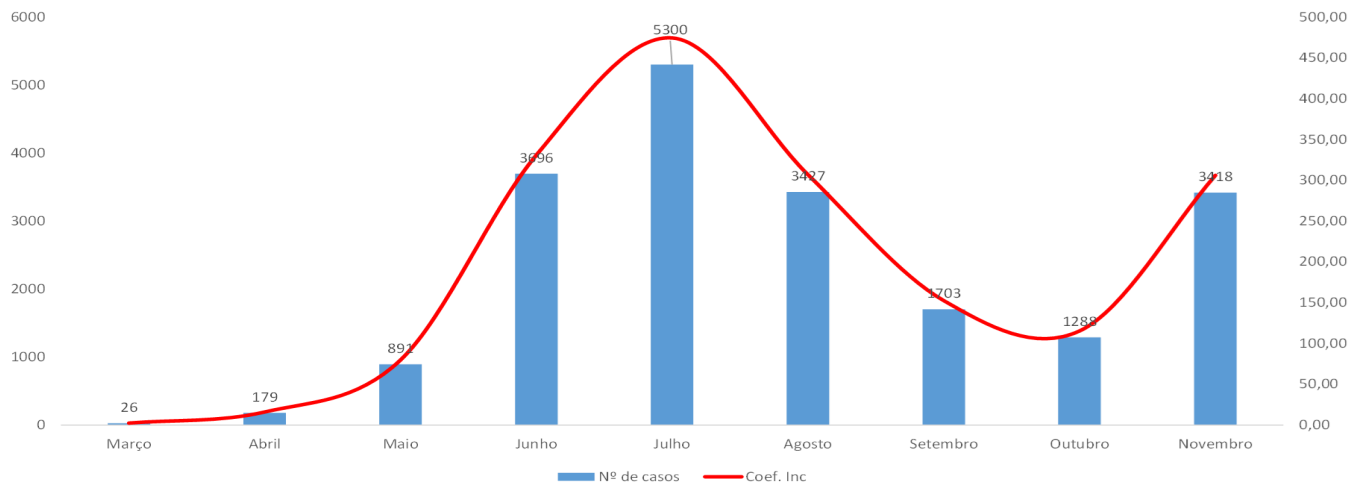
Fonte: SIVEP-Gripe/e-SUS/planilha paralela. \*Atualizado em 13/12/2020

**Figura 11:** Distribuição dos casos confirmados de COVID-19 por profissionais da saúde, Macrorregião Norte, Bahia, 2020\*



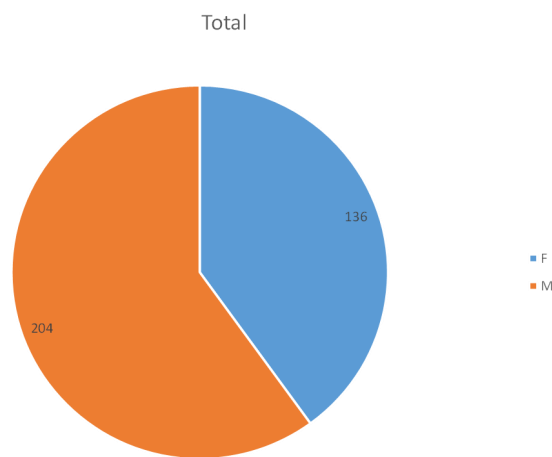
Fonte: SIVEP-Gripe/e-SUS/planilha paralela. \*Atualizado em 13/12/2020

**Figura 12:** Distribuição da incidência de COVID-19 por mês, Macrorregião Norte, Bahia, 2020\*



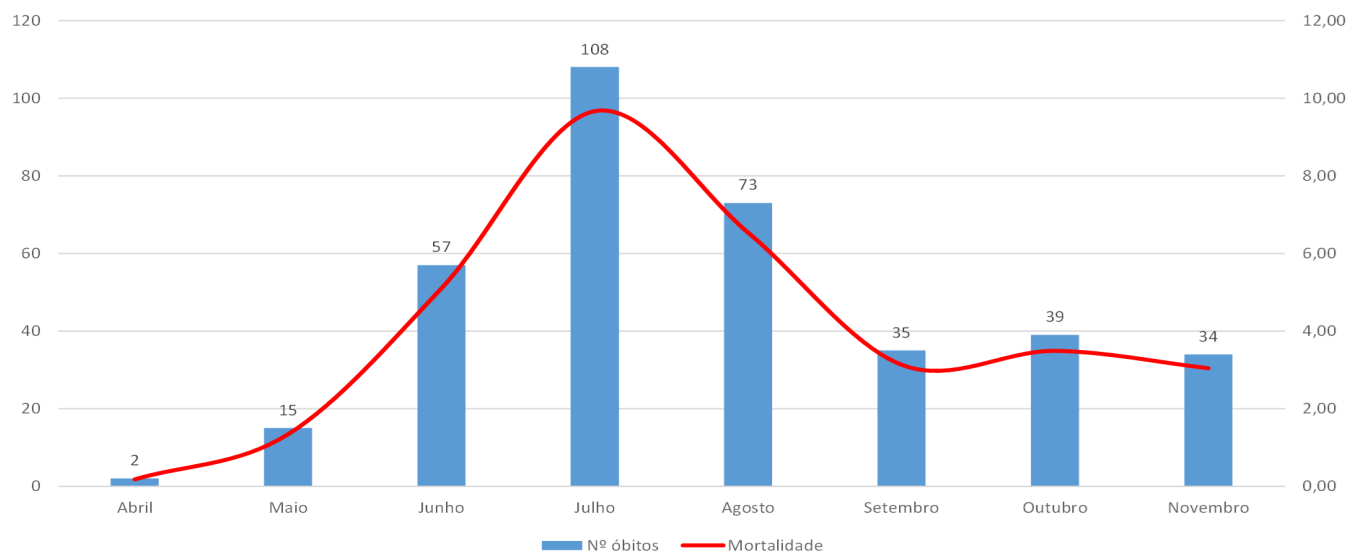
Fonte: SIVEP-Gripe/e-SUS/planilha paralela. \*Atualizado em 13/12/2020

**Figura 13:** Distribuição dos óbitos por COVID-19 segundo sexo, Macrorregião Norte, Bahia, 2020\*



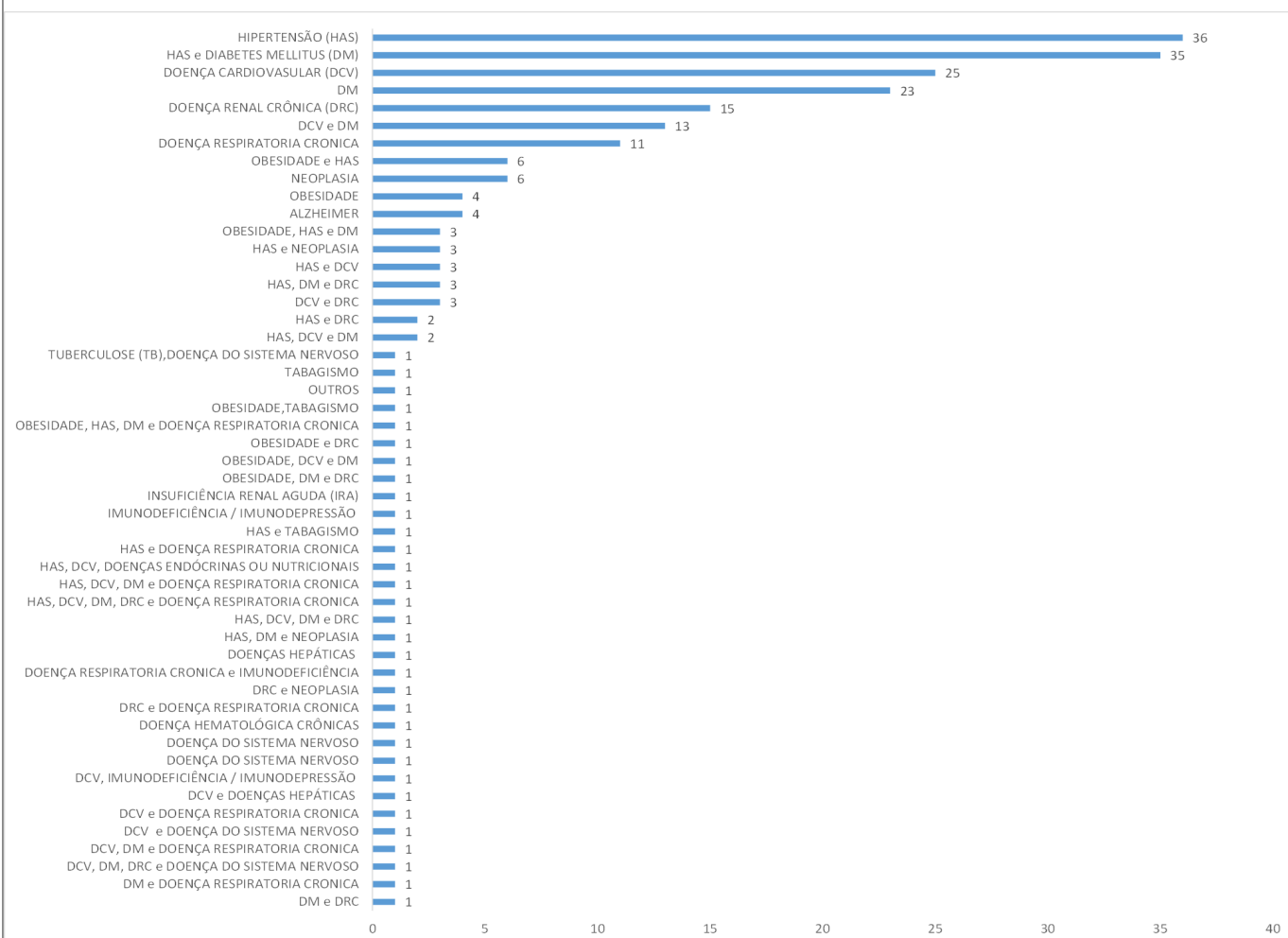
Fonte: SIVEP-Gripe/e-SUS/planilha paralela. \*Atualizado em 13/12/2020

**Figura 14:** Distribuição do número de óbitos e mortalidade por COVID-19 de acordo com o mês, Macrorregião Norte, Bahia, 2020\*



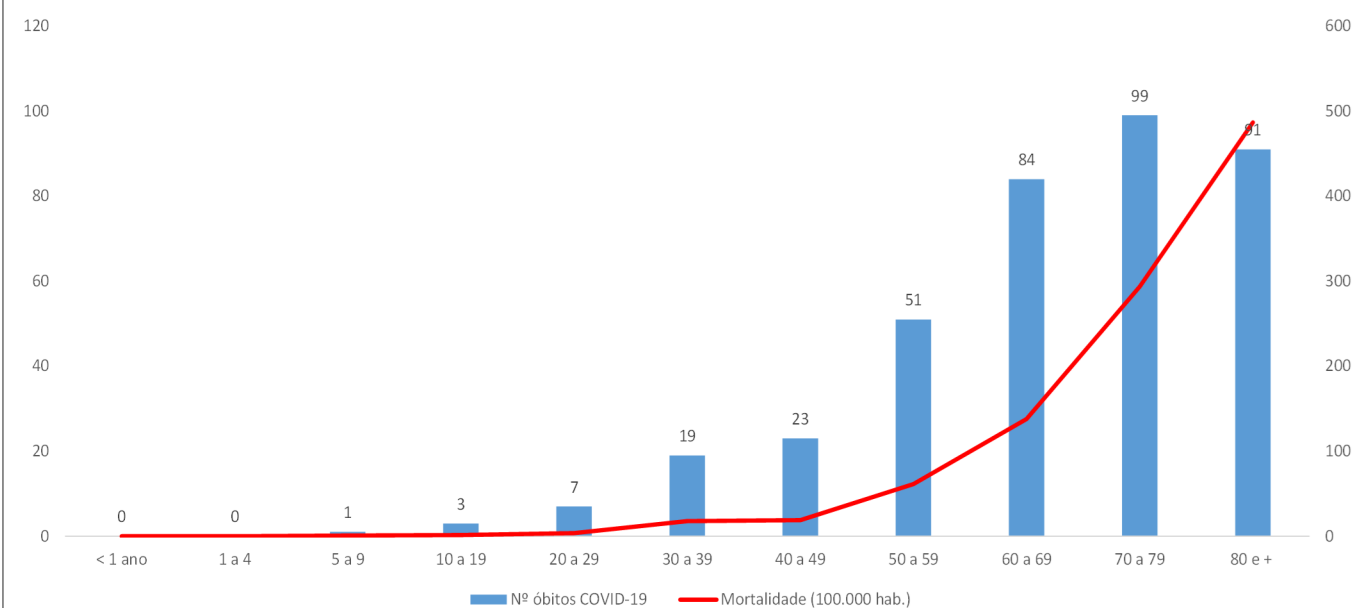
Fonte: SIVEP-Gripe/e-SUS/planilha paralela. \*Atualizado em 13/12/2020

**Figura 15:** Distribuição das comorbidades dos óbitos por COVID-19, Macrorregião Norte, Bahia, 2020\*



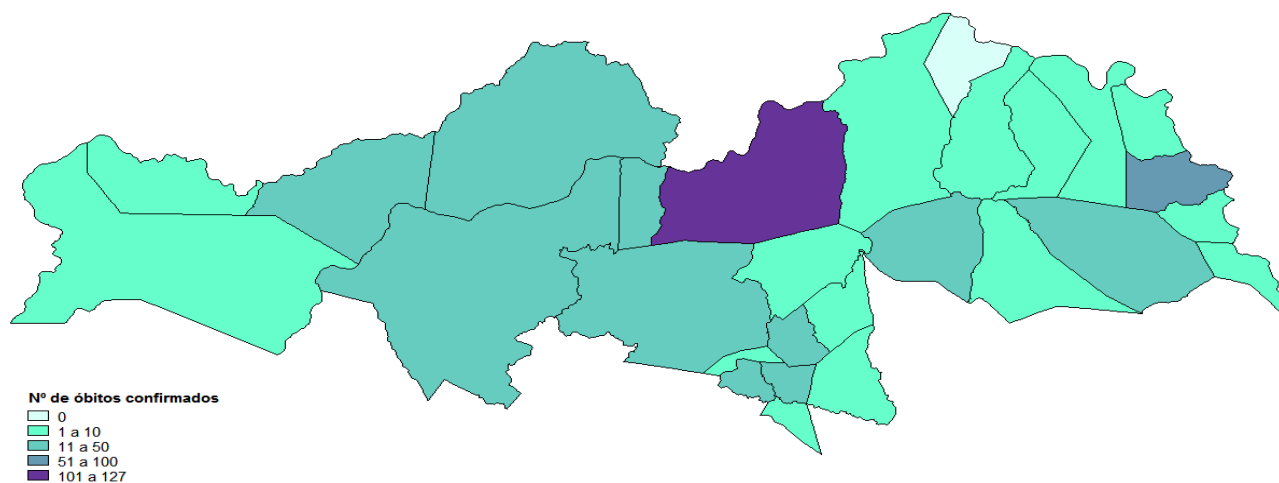
Fonte: SIVEP-Gripe/e-SUS/planilha paralela. \*Atualizado em 18/11/2020

**Figura 16:** Distribuição dos óbitos por COVID-19 segundo faixa etária, coeficiente de mortalidade e número de óbitos, Macrorregião Norte, Bahia, 2020\*



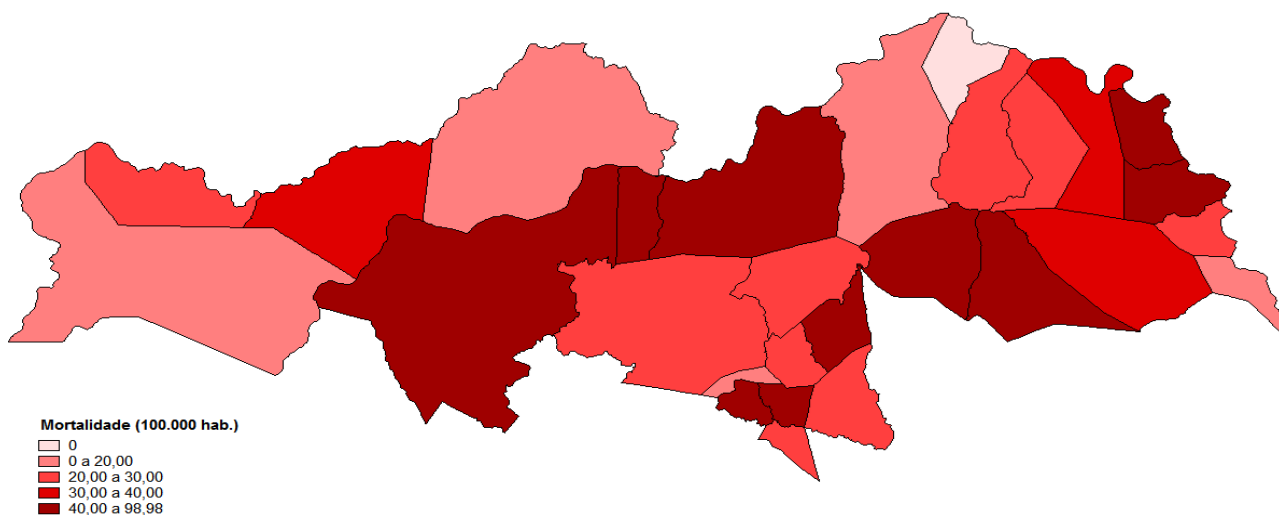
Fonte: SIVEP-Gripe/e-SUS/planilha paralela. \*Atualizado em 13/12/2020

**Figura 17:** Distribuição espacial do número de óbitos por COVID-19, Macrorregião Norte, Bahia, 2020\*



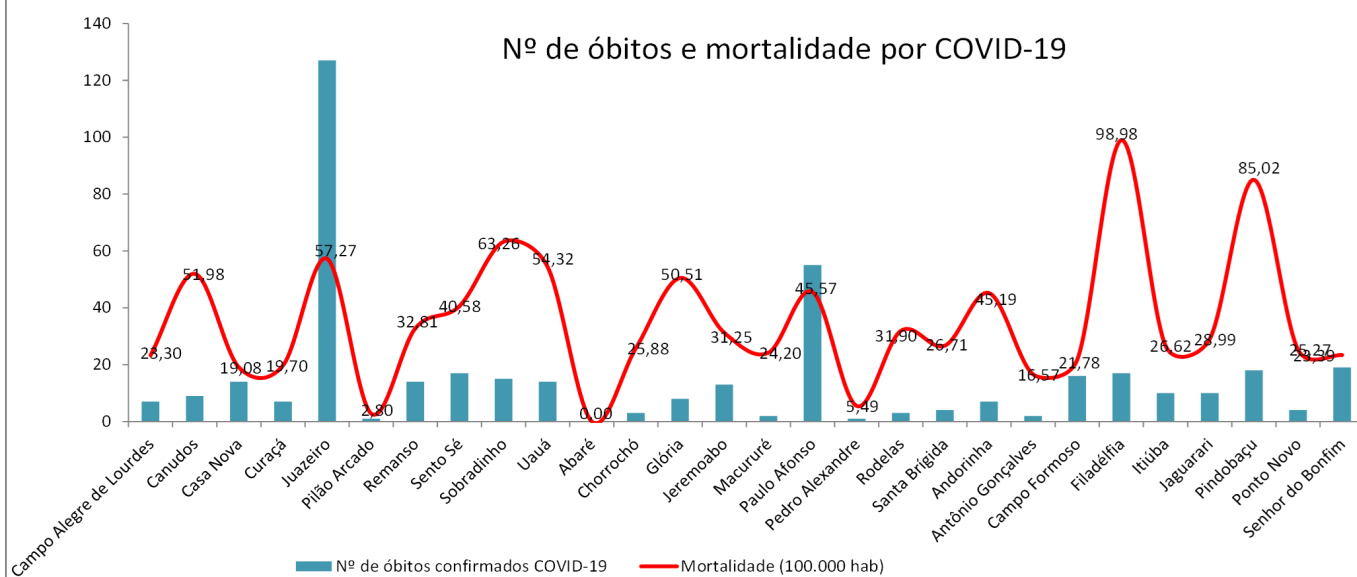
Fonte: SIVEP-Gripe/e-SUS/planilha paralela. \*Atualizado em 13/12/2020

**Figura 18:** Distribuição espacial do coeficiente de mortalidade por COVID-19, Macrorregião Norte, Bahia, 2020\*



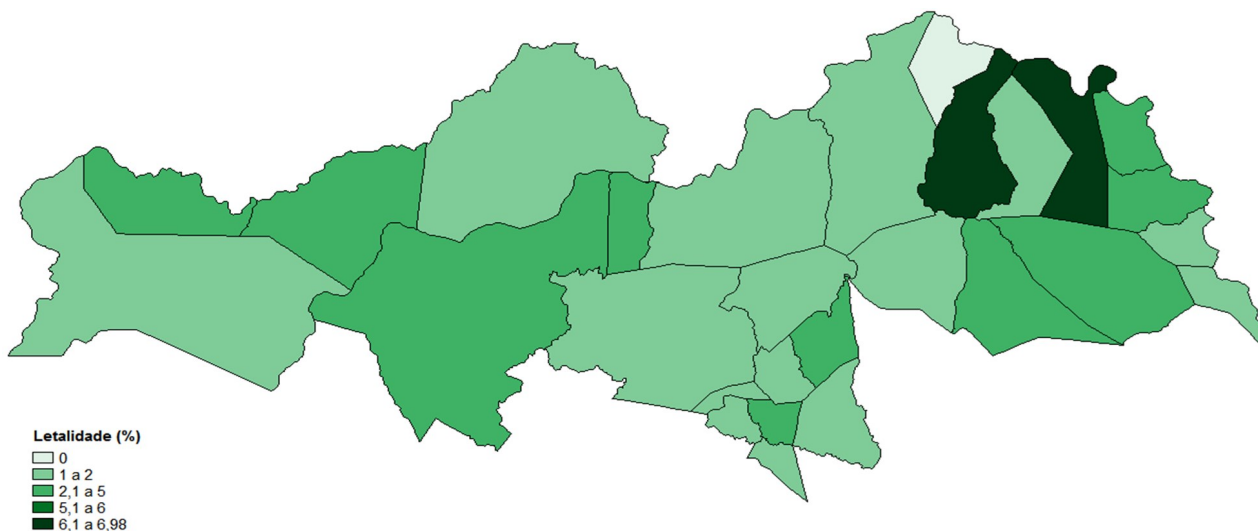
Fonte: SIVEP-Gripe/e-SUS/planilha paralela. \*Atualizado em 13/12/2020

**Figura 19:** Distribuição do número de óbitos e mortalidade por COVID-19, Macrorregião Norte, Bahia, 2020\*



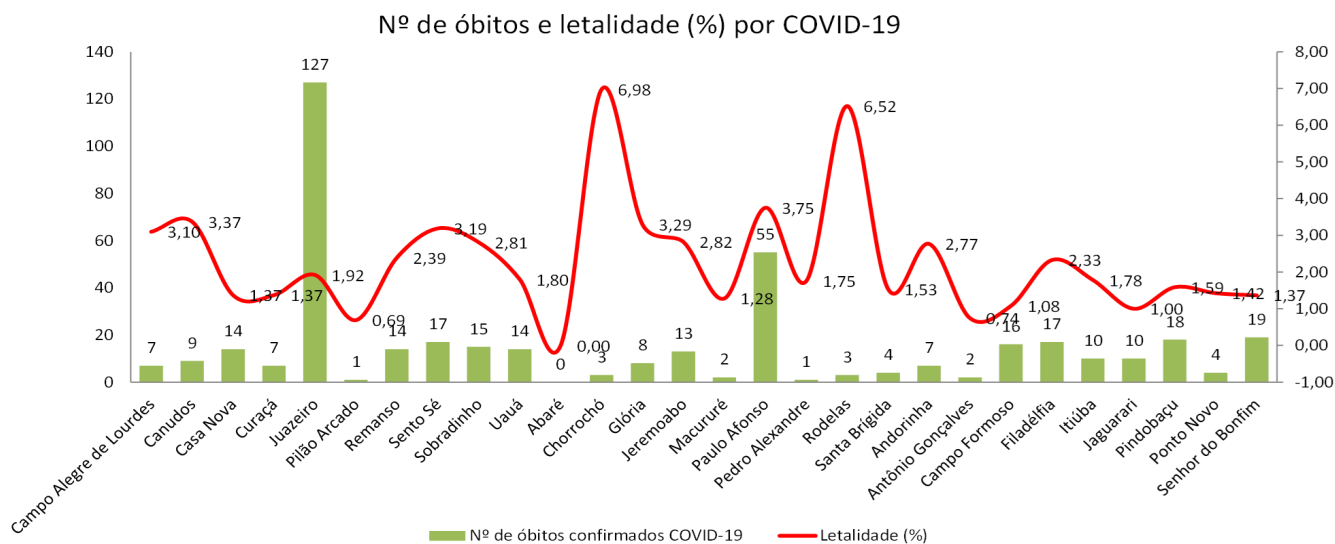
Fonte: SIVEP-Gripe/e-SUS/planilha paralela. \*Atualizado em 13/12/2020

**Figura 20:** Distribuição espacial do percentual de letalidade por COVID-19, Macrorregião Norte, Bahia, 2020\*



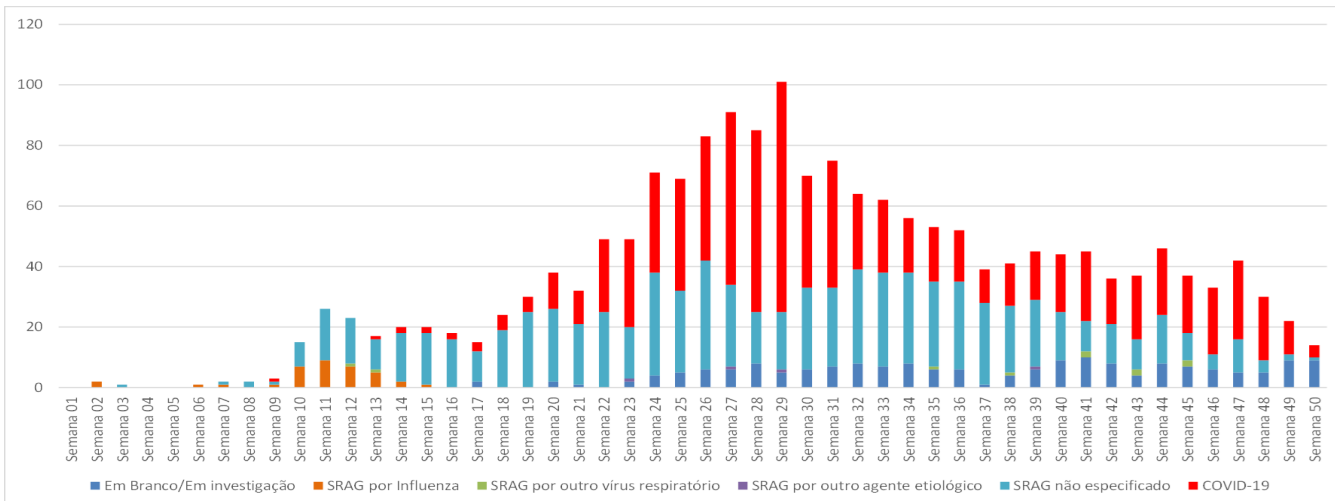
Fonte: SIVEP-Gripe/e-SUS/planilha paralela. \*Atualizado em 13/12/2020

**Figura 21:** Distribuição do número de óbitos e letalidade por COVID-19, Macrorregião Norte, Bahia, 2020\*



Fonte: SIVEP-Gripe/e-SUS/planilha paralela. \*Atualizado em 13/12/2020

**Figura 22:** Classificação por SRAG segundo semana epidemiológica, Macrorregião Norte, Bahia, 2020\*



Fonte: SIVEP-Gripe/e-SUS/planilha paralela. \*Atualizado em 13/12/2020

## Editorial Boletim COVID-19 e SRAG

**Coordenador do NR3 NORTE**  
Pedro Alcântara de Souza

**Comitê Gestor Emergencial de Enfrentamento do CORONAVIRUS (COVID-19)**

Adebral Cavalcante Dias  
Analice Silva Duarte  
Ana Lúcia Pinheiro Martins  
André de Campos Faria  
Andréa Raimundo Dias  
Cristine Nunes Motta  
Cristiane de Jesus Alves Matos  
Edna Maria Coelho  
Eliângela França Alexandre  
Eulina Silva Braga  
Guilherme Mazzotti  
Helder Silveira Coutinho  
Josélia Gonçalves Cardoso Duarte  
Luciana de Albuquerque Amora

Mara Lúcia Conduru Loureiro Lima  
Maria Thereza Morais da Silva  
Patrícia Rocha de Cavalcante  
Renata Carvalho Valverde Valverde  
Rosa Cristina Pereira Patrão  
Rosimeire da Costa Castro  
Silvanio Silva Souza  
Tatiana Melo Ferrelira Lopes  
Thais Rejane Matos Santos Sobreira  
Thalara Amanda Fonseca Lima  
Zynda Sá Guimarães Freire Carvalho

**Elaboração**

Bismael Pereira dos Santos  
Helder Silveira Coutinho  
Renan Bruno de Araújo Fernandes  
Rodrigo Souza Sodré