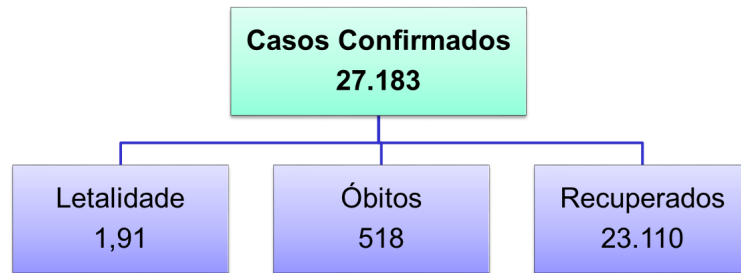


BOLETIM EPIDEMIOLÓGICO Nº 13 COVID-19 e SRAG

COVID-19

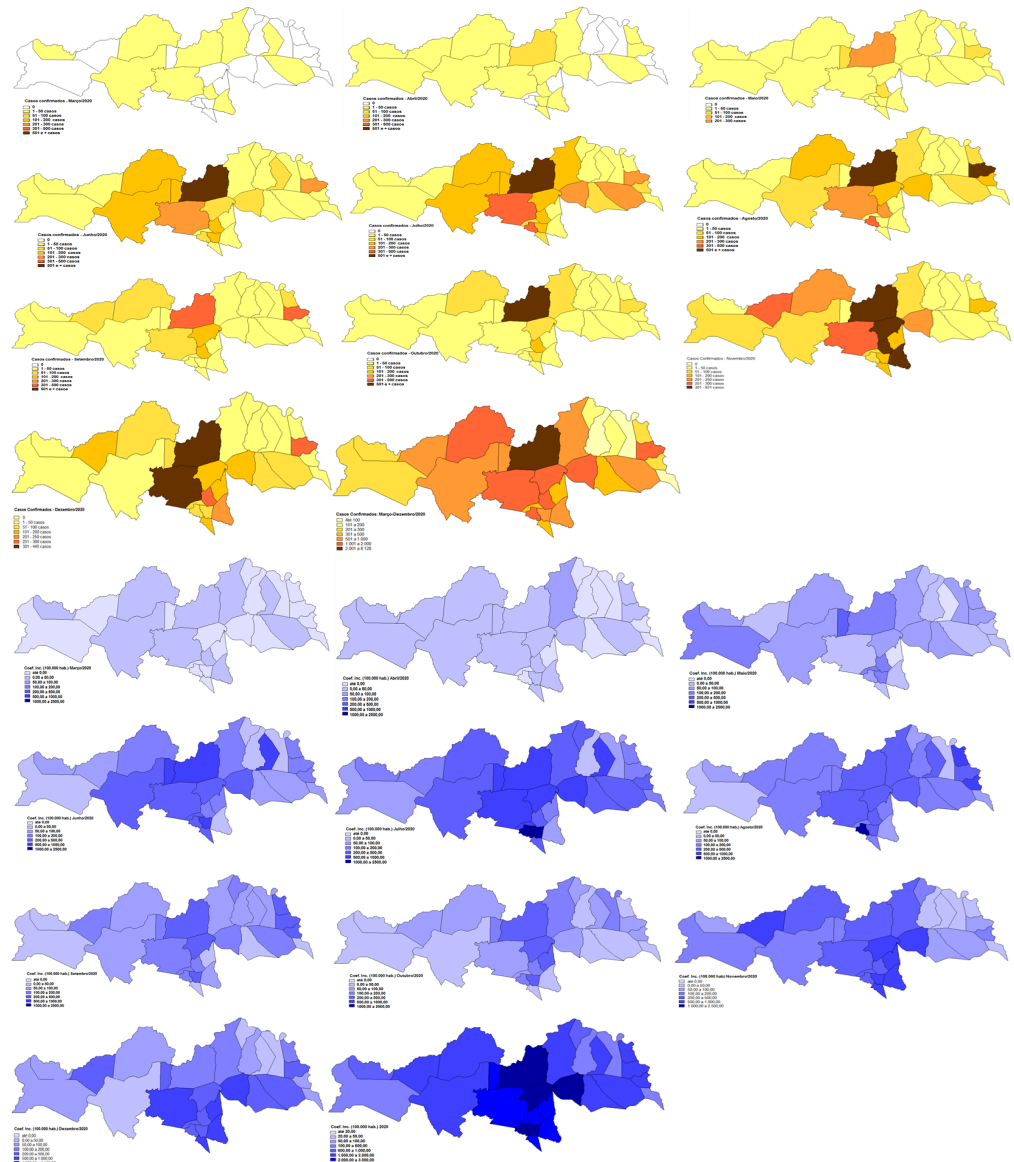
Coronavírus é uma família de vírus que causam infecções respiratórias. O novo agente do coronavírus (SARS-CoV-2) foi descoberto em 31 de dezembro de 2019, após casos registrados na China, e provoca a doença chamada de COVID-19. Os sinais e sintomas do coronavírus são principalmente respiratórios, semelhantes a um resfriado. Podem, também, causar infecção do trato respiratório inferior, como as pneumonias.

Figura 1: Distribuição de casos confirmados, óbitos e recuperados, Macrorregião Norte, Bahia, 2021*



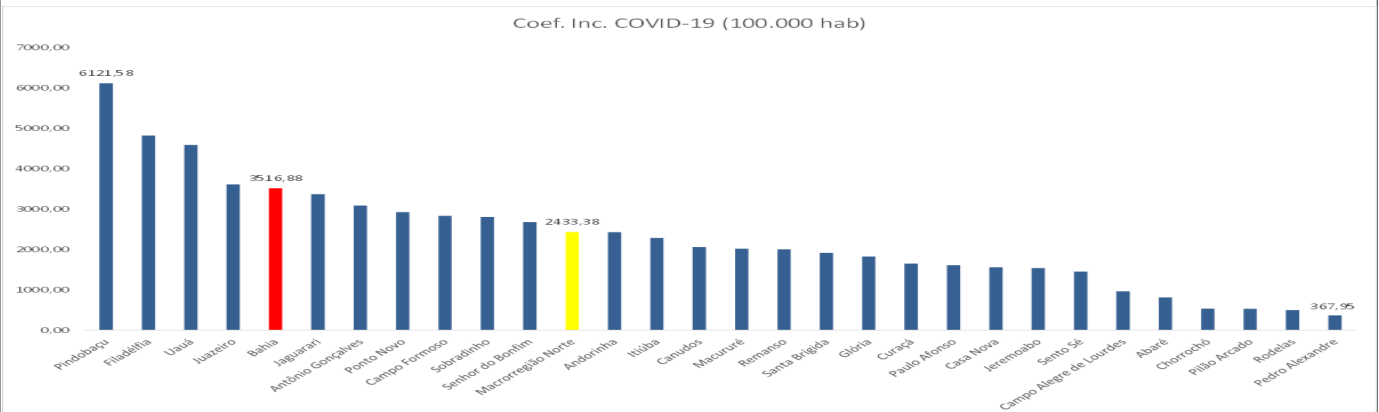
Fonte: SIVEP-Gripe/e-SUS/planilha paralela. *Atualizado em 14/01/2021

Figura 2: Distribuição espaço-temporal dos casos confirmados e incidência de COVID-19, Macrorregião Norte, Bahia, 2020*



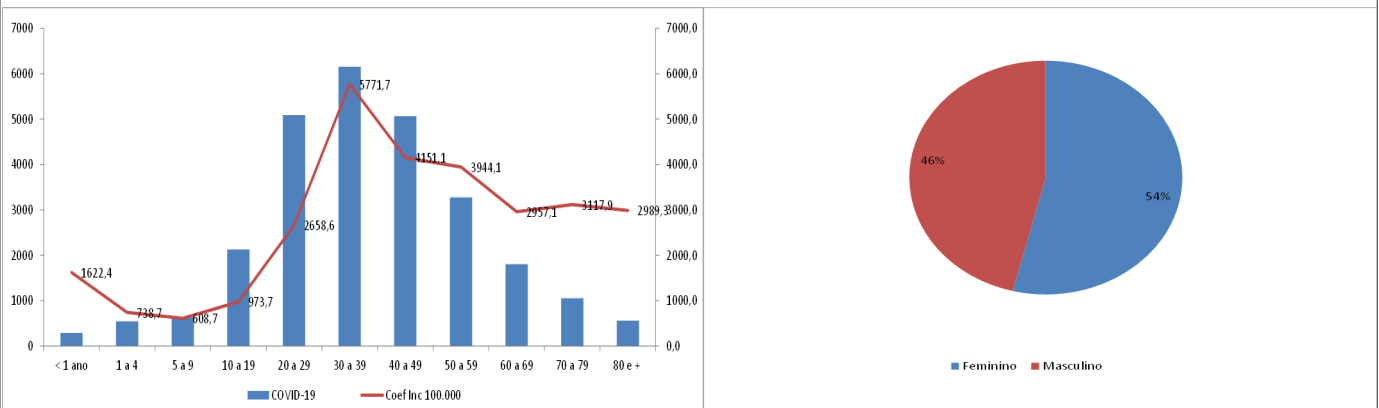
Fonte: SIVEP-Gripe/e-SUS/planilha paralela. *Atualizado em 14/01/2021

Figura 3: Distribuição do CI (/100.000 hab.) de COVID-19 segundo o município de residência, Macrorregião Norte, Bahia, 2020-2021*



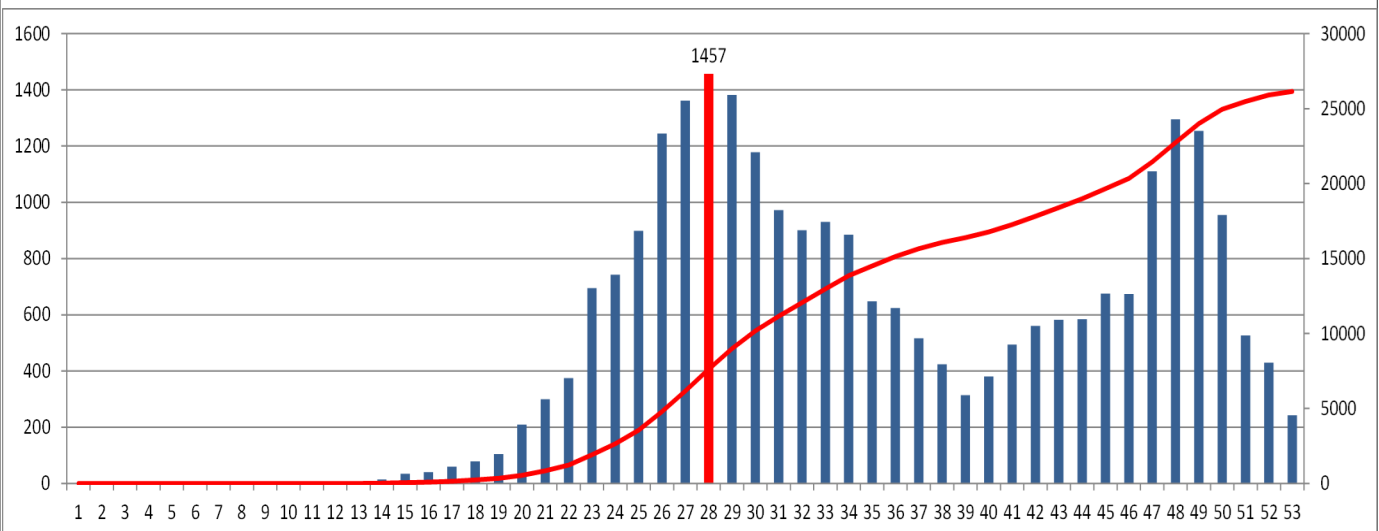
Fonte: SIVEP-Gripe/e-SUS/planilha paralela. *Atualizado em 14/01/2021

Figura 4: Distribuição dos casos positivos de COVID-19 segundo faixa etária e sexo, Macrorregião Norte, Bahia, 2020-2021*



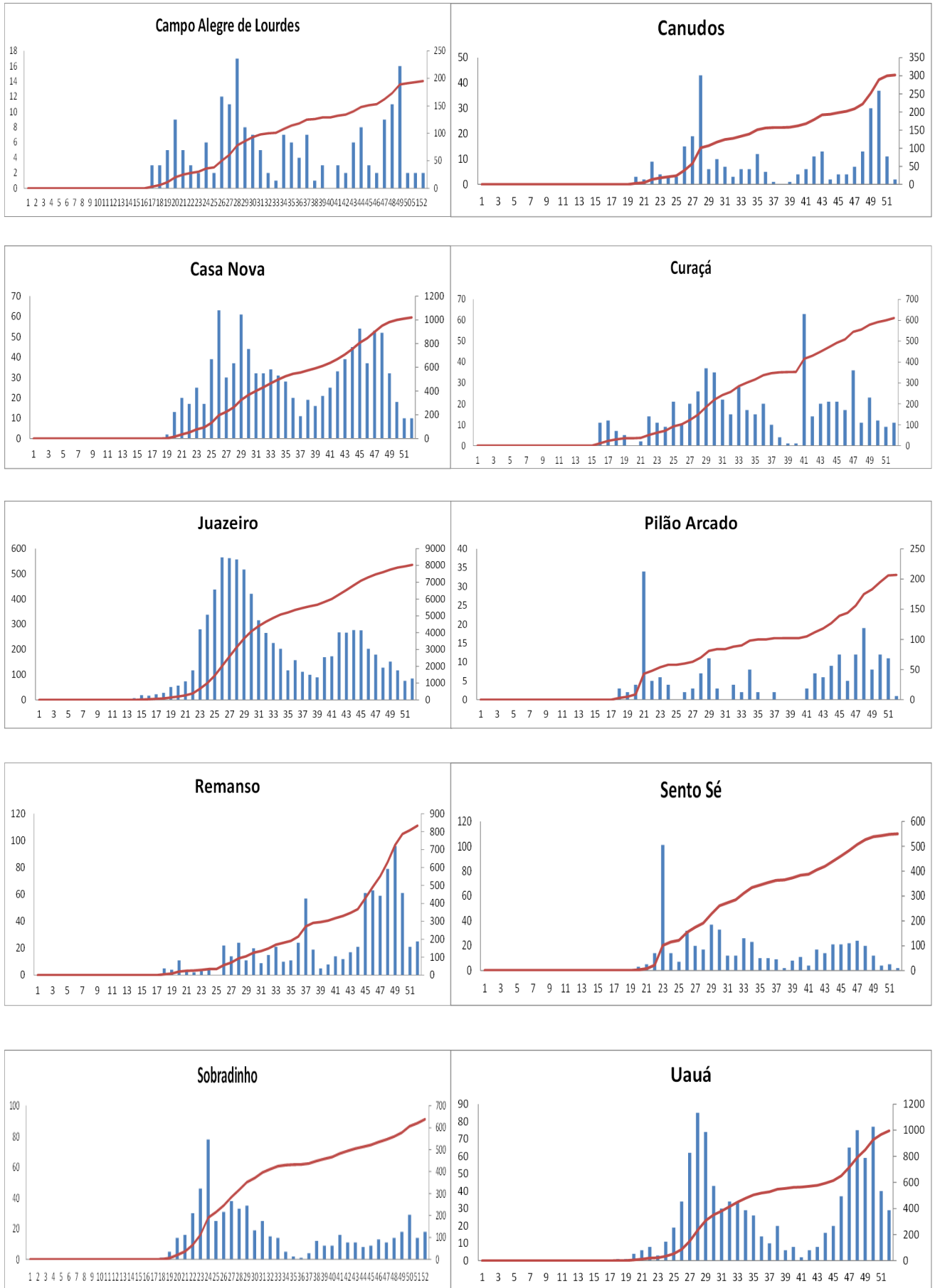
Fonte: SIVEP-Gripe/e-SUS/planilha paralela. *Atualizado em 14/01/2021

Figura 5: Distribuição dos casos confirmados para COVID-19 por semana epidemiológica, Macrorregião Norte, Bahia, 2020*



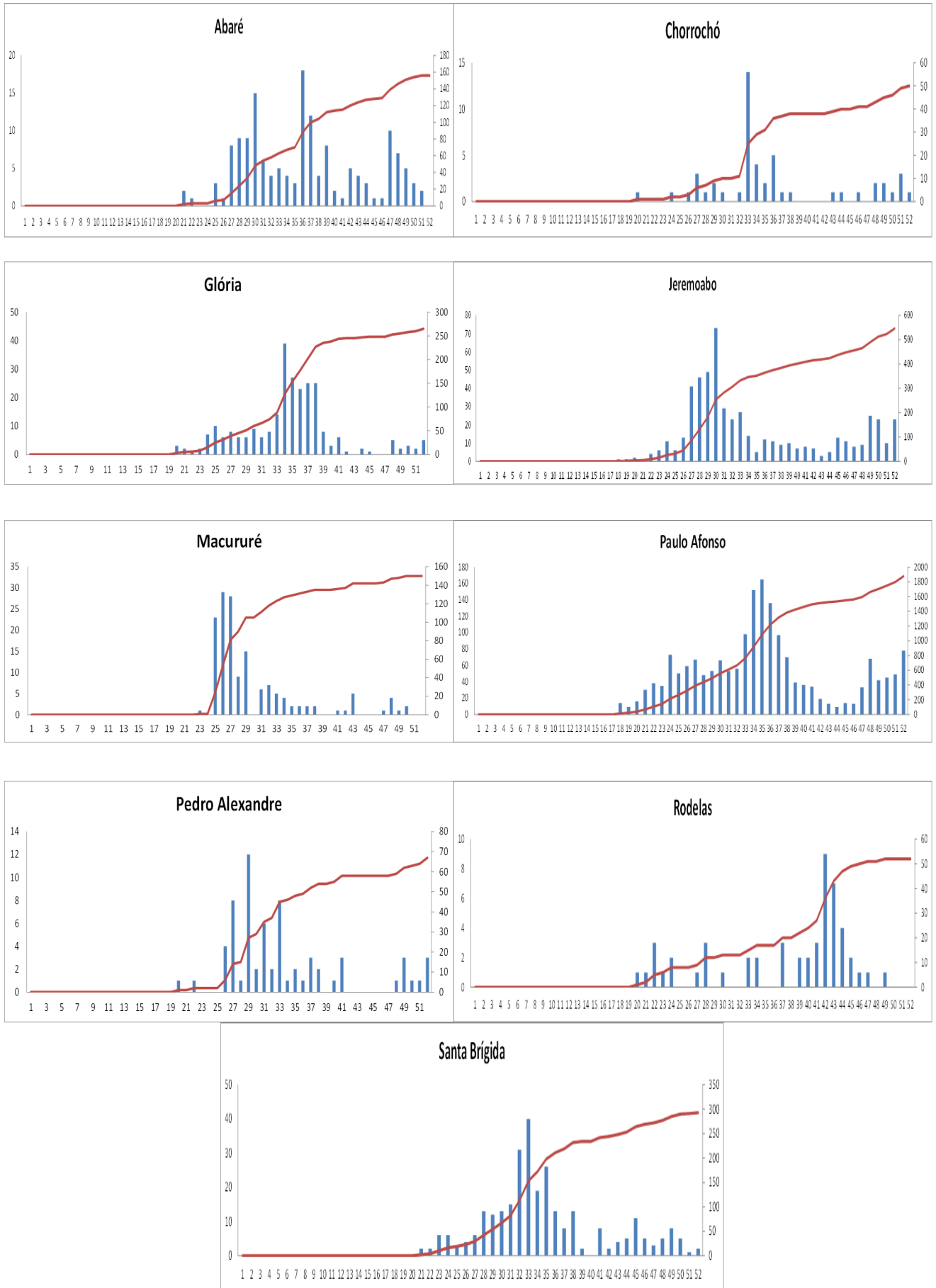
Fonte: SIVEP-Gripe/e-SUS/planilha paralela. *Atualizado em 14/01/2021

Figura 6: Distribuição dos casos confirmados de COVID-19 por semana epidemiológica, Região de Juazeiro, Bahia, 2020*



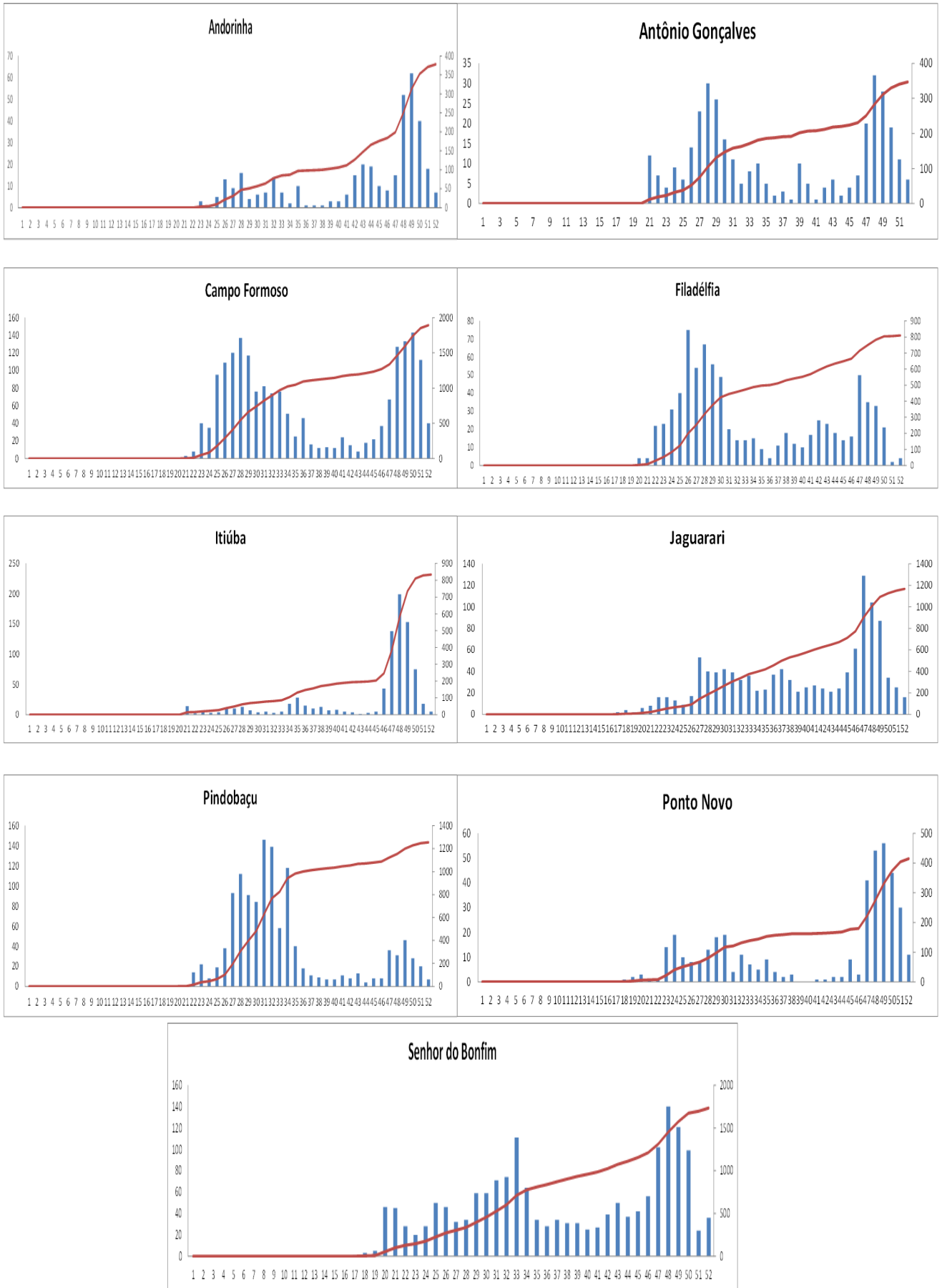
Fonte: SIVEP-Gripe/e-SUS/planilha paralela. *Atualizado em 14/01/2021

Figura 7: Distribuição dos casos confirmados de COVID-19 por semana epidemiológica, Região de Paulo Afonso, Bahia, 2020*



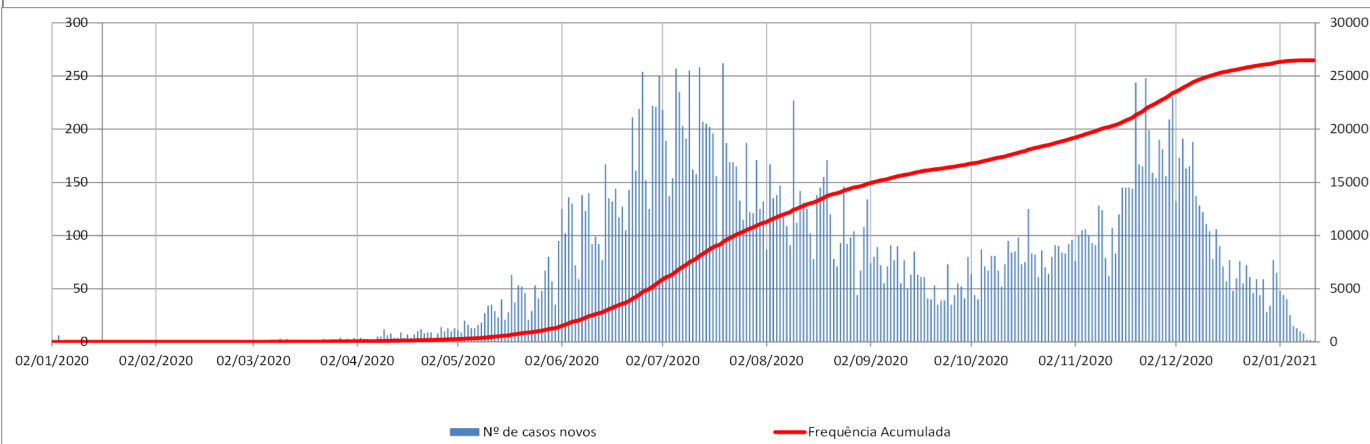
Fonte: SIVEP-Gripe/e-SUS/planilha paralela. *Atualizado em 14/01/2021

Figura 8: Distribuição dos casos confirmados de COVID-19 por semana epidemiológica, Região de Senhor do Bonfim, Bahia, 2020*



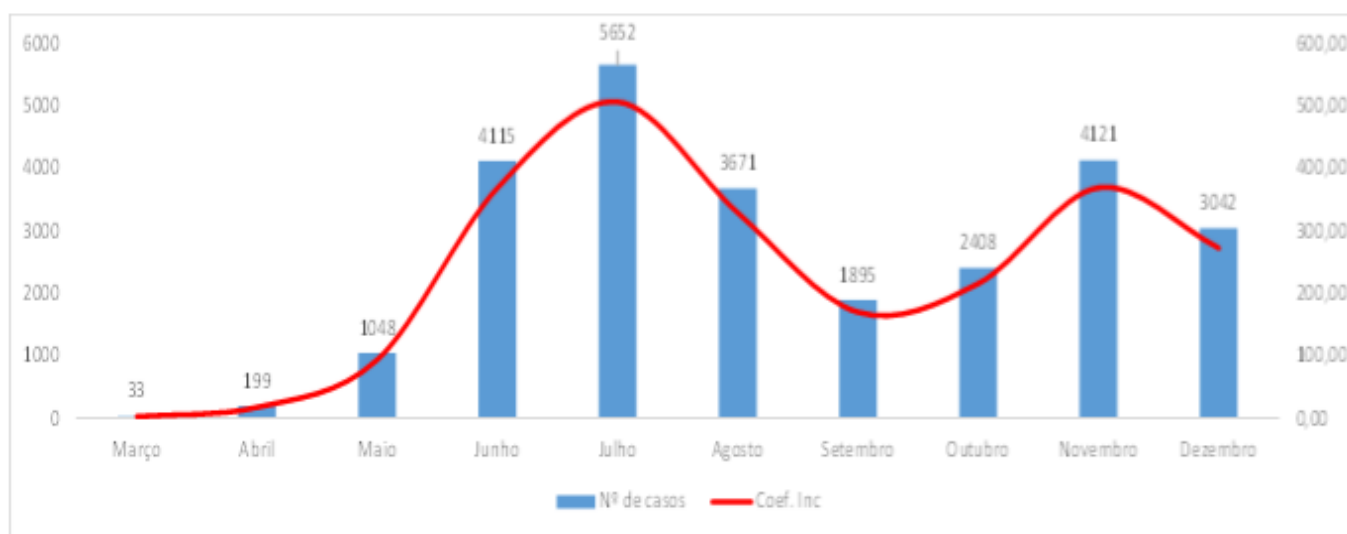
Fonte: SIVEP-Gripe/e-SUS/planilha paralela. *Atualizado em 14/01/2021

Figura 9: Distribuição do acumulado de casos confirmados de COVID-19 por data do início dos sintomas, Macrorregião Norte, Bahia, 2020-2021*



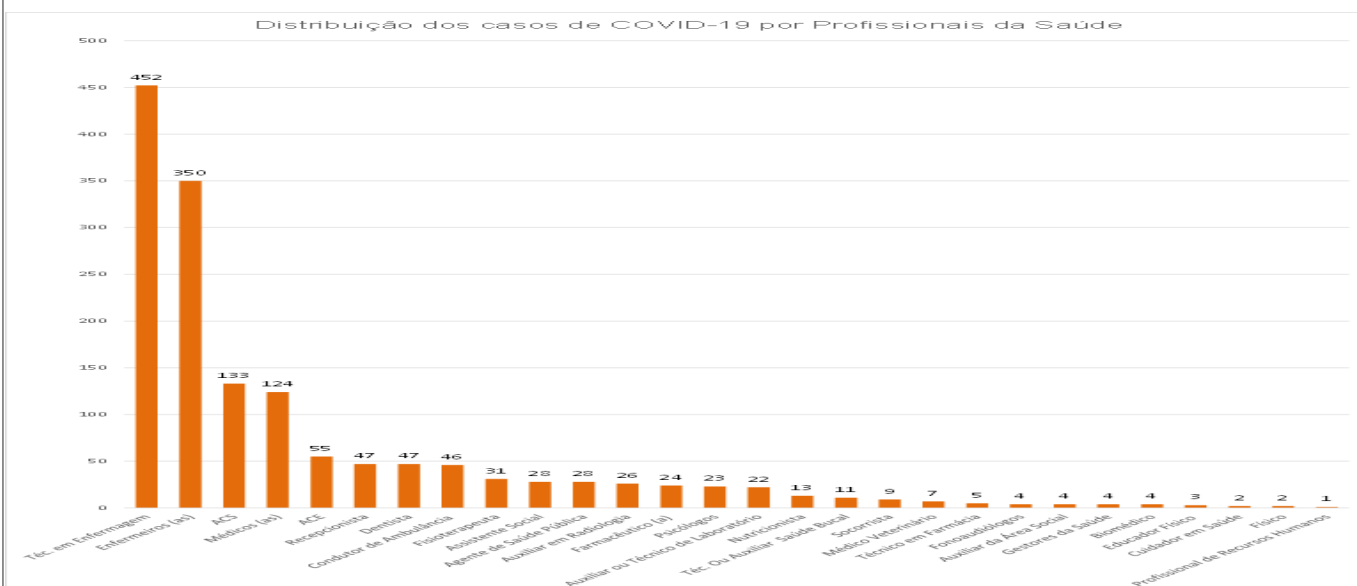
Fonte: SIVEP-Gripe/e-SUS/planilha paralela. *Atualizado em 14/01/2021

Figura 10: Distribuição da incidência de COVID-19 por mês, Macrorregião Norte, Bahia, 2020*



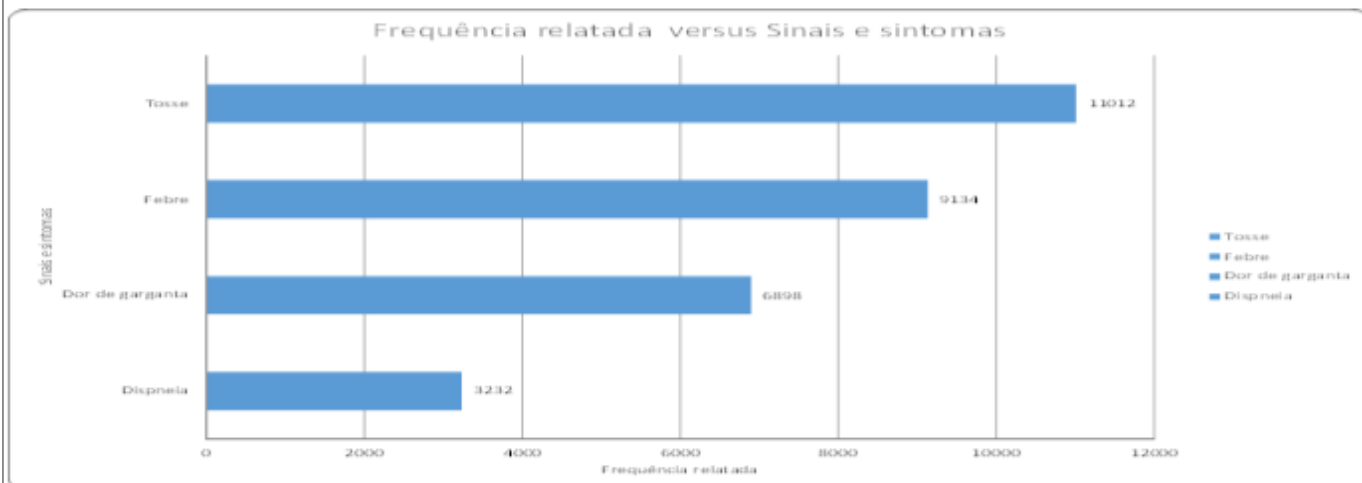
Fonte: SIVEP-Gripe/e-SUS/planilha paralela. *Atualizado em 14/01/2021

Figura 11: Distribuição dos casos confirmados de COVID-19 por profissionais da saúde, Macrorregião Norte, Bahia, 2020-2021*



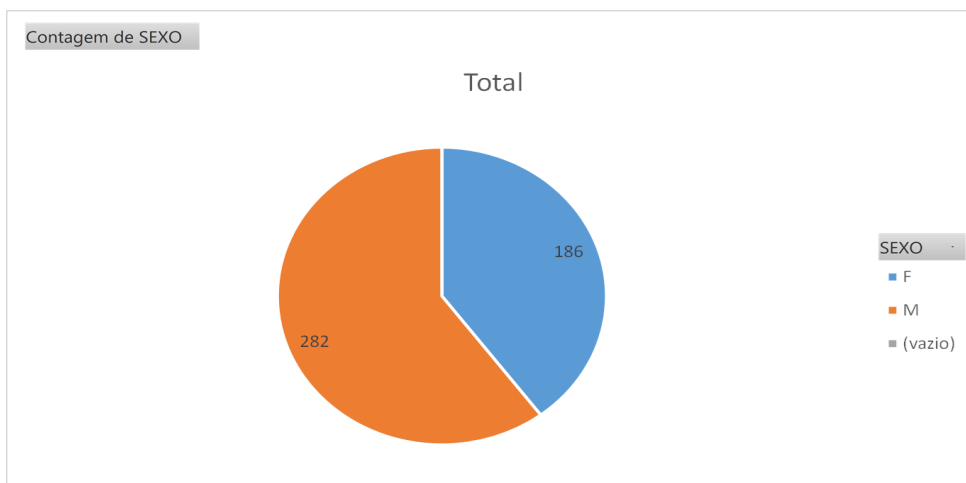
Fonte: SIVEP-Gripe/e-SUS/planilha paralela. *Atualizado em 14/01/2021

Figura 12: Frequência relatada dos sinais e sintomas de COVID-19, Macrorregião Norte, Bahia, 2020-2021*



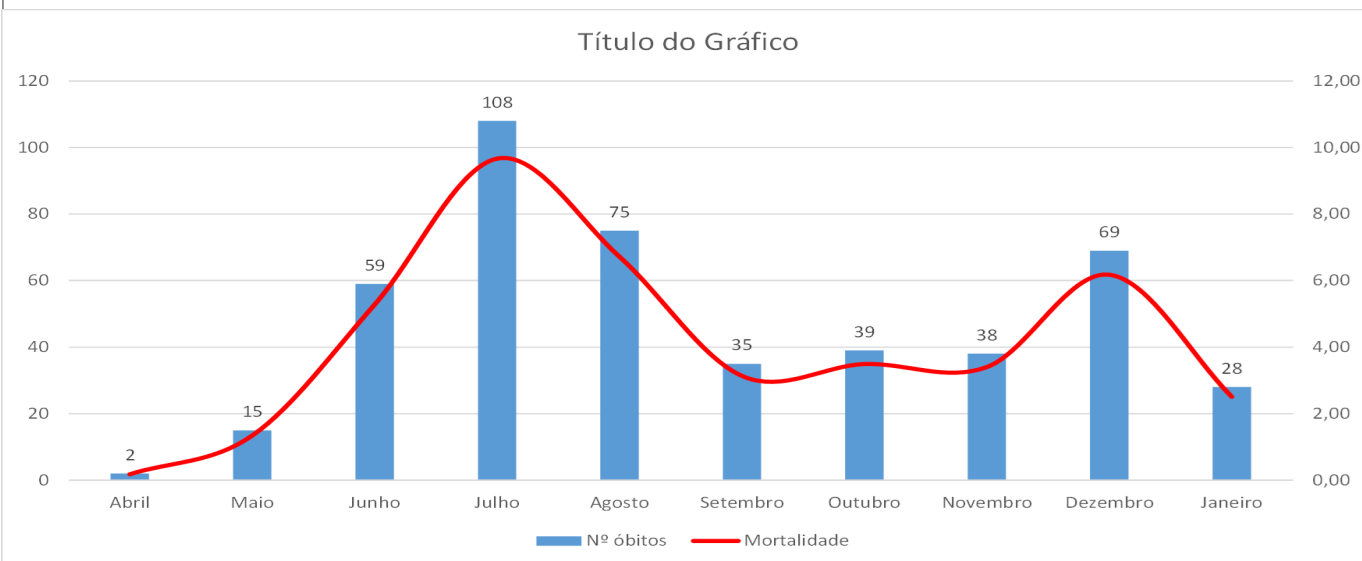
Fonte: SIVEP-Gripe/e-SUS/planilha paralela. *Atualizado em 14/01/2021

Figura 13: Distribuição dos óbitos por COVID-19 segundo sexo, Macrorregião Norte, Bahia, 2020-2021*



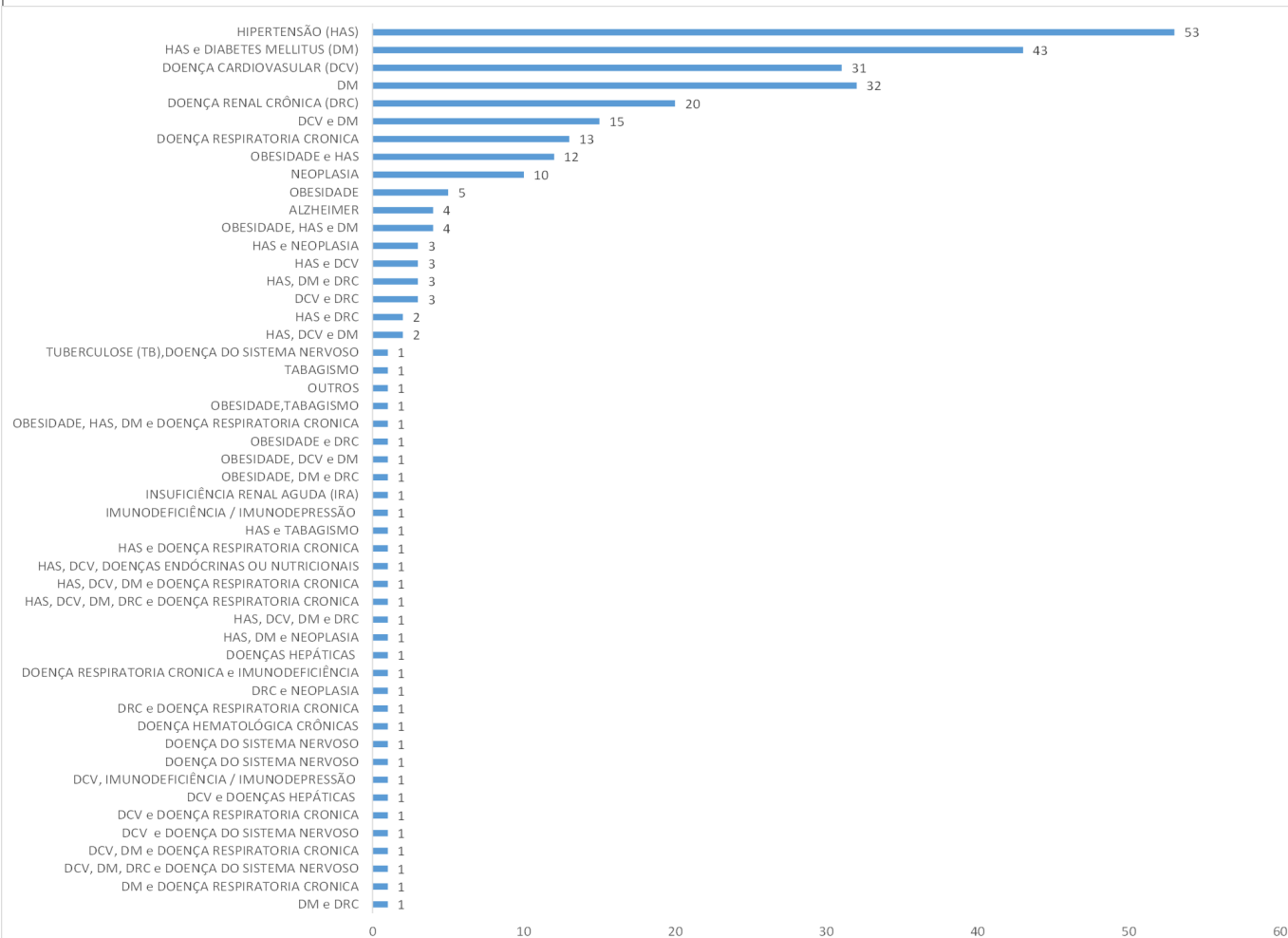
Fonte: SIVEP-Gripe/e-SUS/planilha paralela. *Atualizado em 19/01/2021

Figura 14: Distribuição do nº de óbitos e mortalidade por COVID-19 de acordo com o mês, Macrorregião Norte, Bahia, 2020-2021*



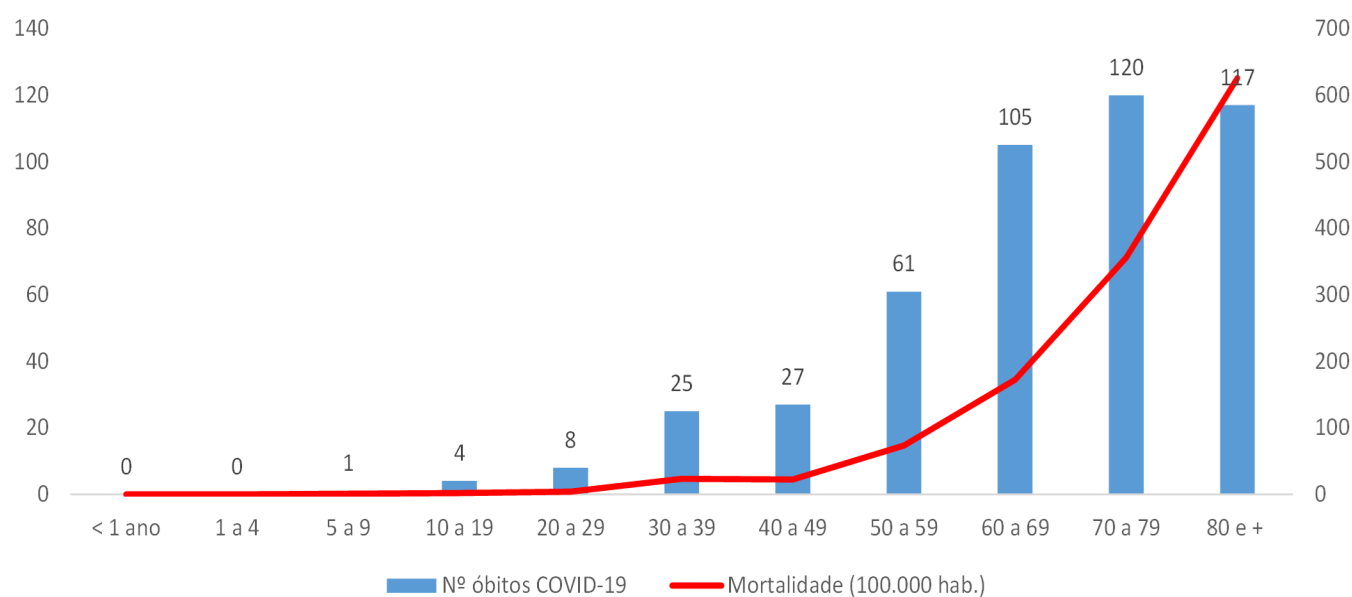
Fonte: SIVEP-Gripe/e-SUS/planilha paralela. *Atualizado em 19/01/2021

Figura 15: Distribuição das comorbidades dos óbitos por COVID-19, Macrorregião Norte, Bahia, 2020-2021*



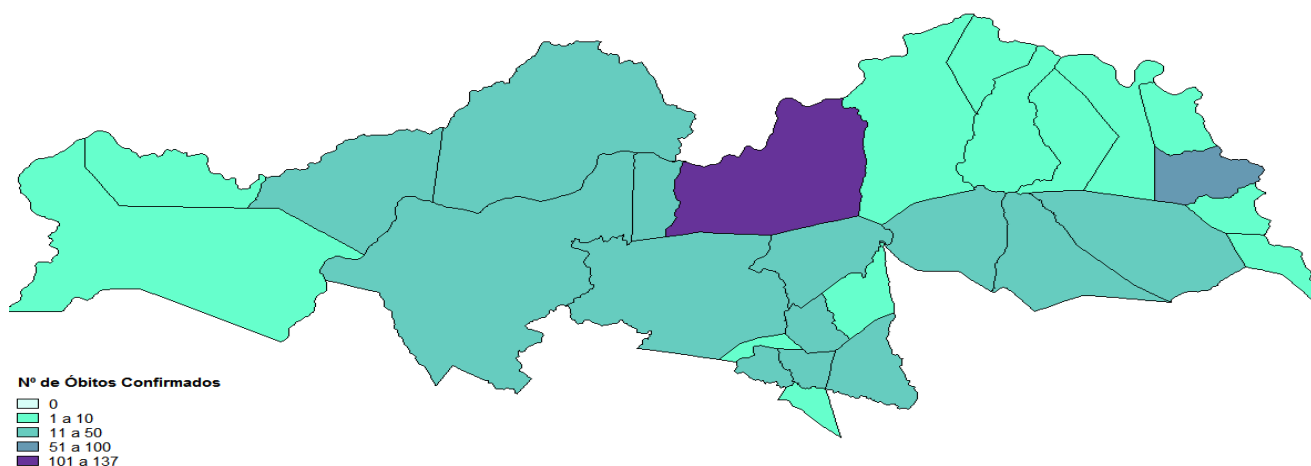
Fonte: SIVEP-Gripe/e-SUS/planilha paralela. *Atualizado em 19/01/2021

Figura 16: Distribuição dos óbitos por COVID-19 segundo faixa etária, coeficiente de mortalidade e número de óbitos, Macrorregião Norte, Bahia, 2020-2021*



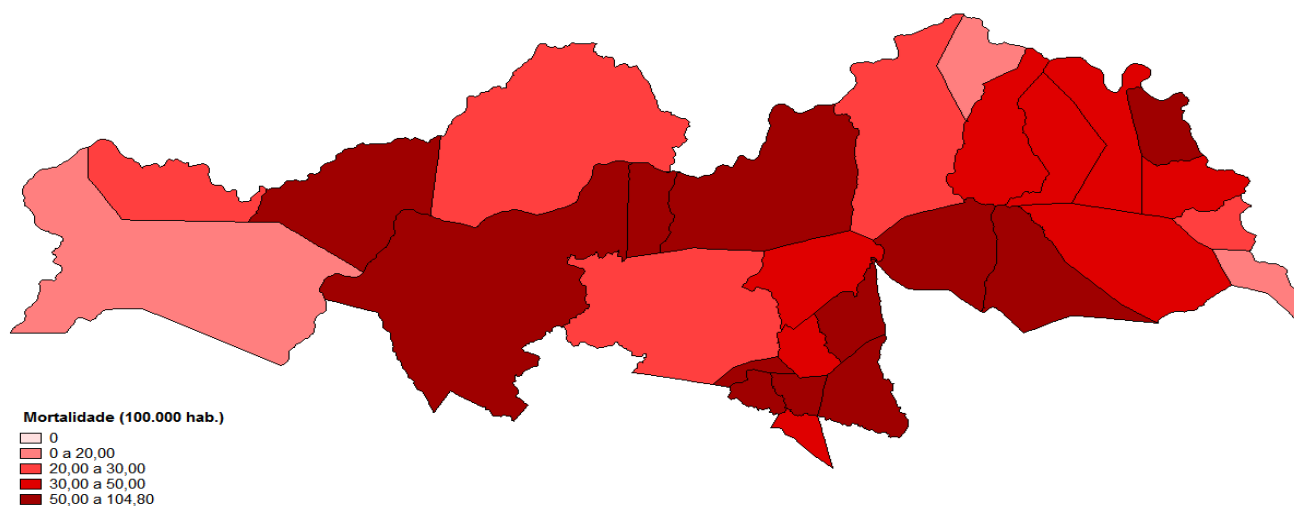
Fonte: SIVEP-Gripe/e-SUS/planilha paralela. *Atualizado em 19/01/2021

Figura 17: Distribuição espacial do número de óbitos por COVID-19, Macrorregião Norte, Bahia, 2020-2021*



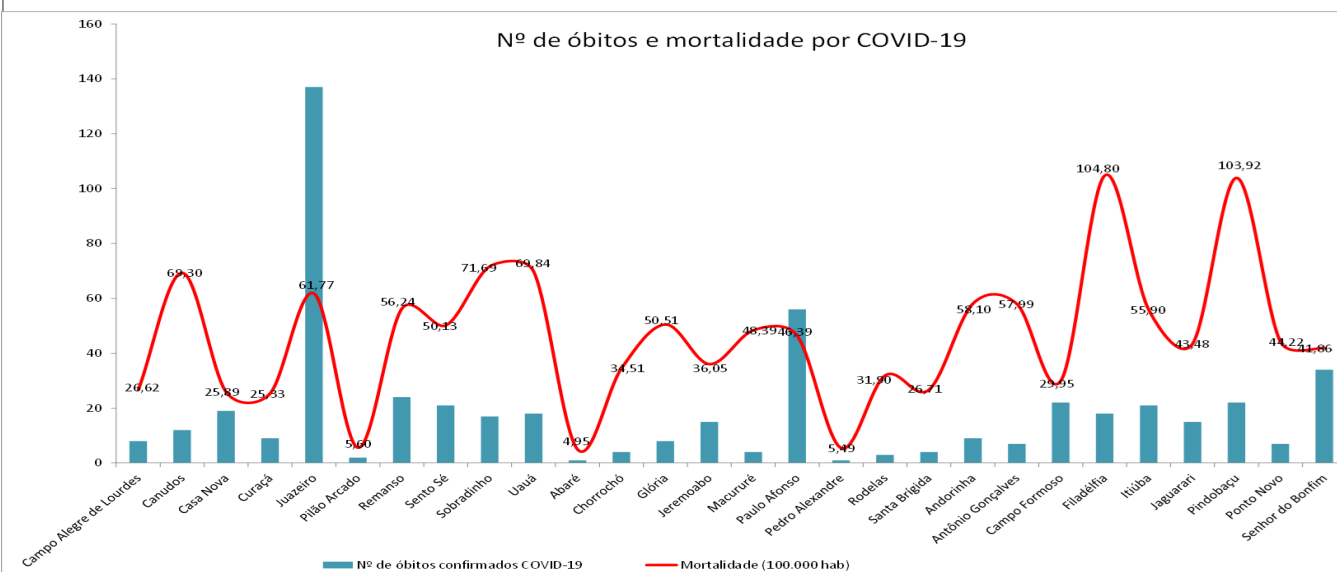
Fonte: SIVEP-Gripe/e-SUS/planilha paralela. *Atualizado em 14/01/2021

Figura 18: Distribuição espacial do coeficiente de mortalidade por COVID-19, Macrorregião Norte, Bahia, 2020-2021*



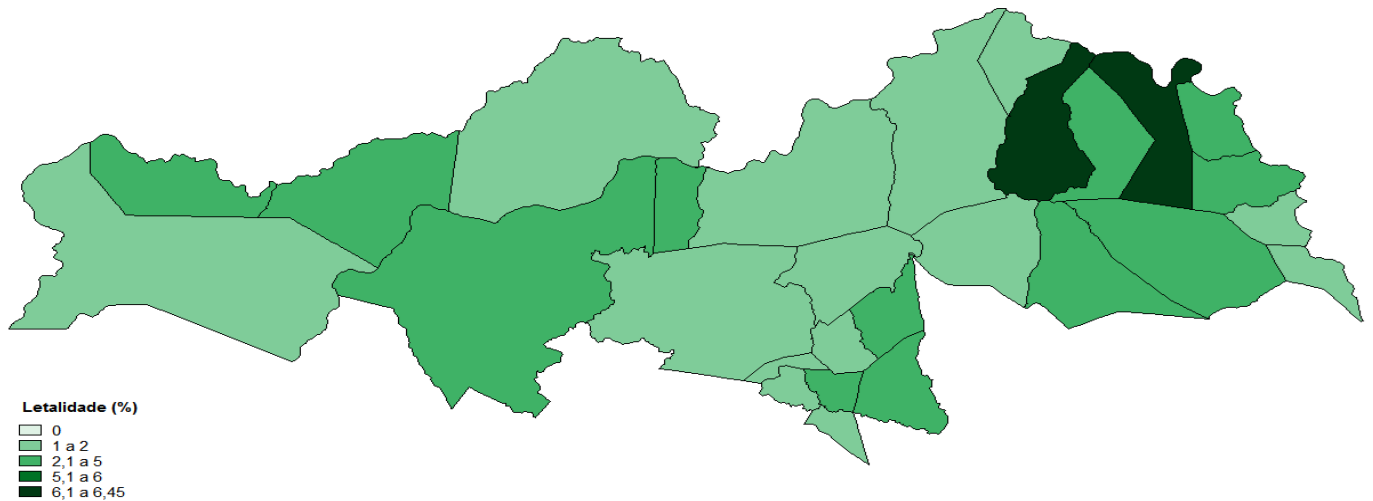
Fonte: SIVEP-Gripe/e-SUS/planilha paralela. *Atualizado em 14/01/2021

Figura 19: Distribuição do número de óbitos e mortalidade por COVID-19, Macrorregião Norte, Bahia, 2020-2021*



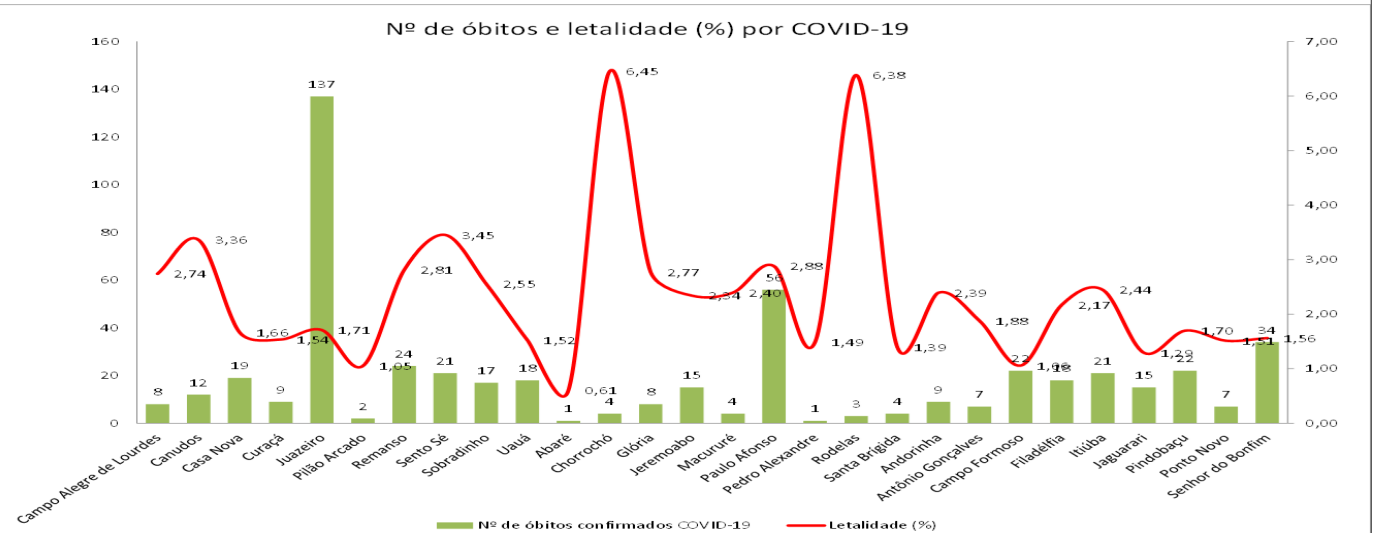
Fonte: SIVEP-Gripe/e-SUS/planilha paralela. *Atualizado em 14/01/2021

Figura 20: Distribuição espacial do percentual de letalidade por COVID-19, Macrorregião Norte, Bahia, 2020-2021*



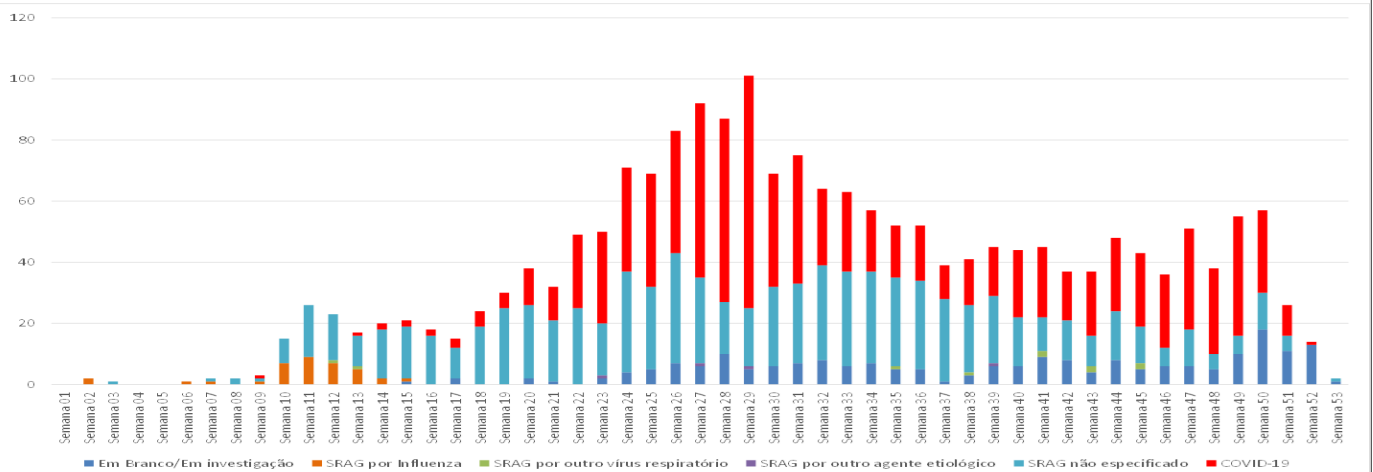
Fonte: SIVEP-Gripe/e-SUS/planilha paralela. *Atualizado em 14/01/2021

Figura 21: Distribuição do número de óbitos e letalidade por COVID-19, Macrorregião Norte, Bahia, 2020-2021*



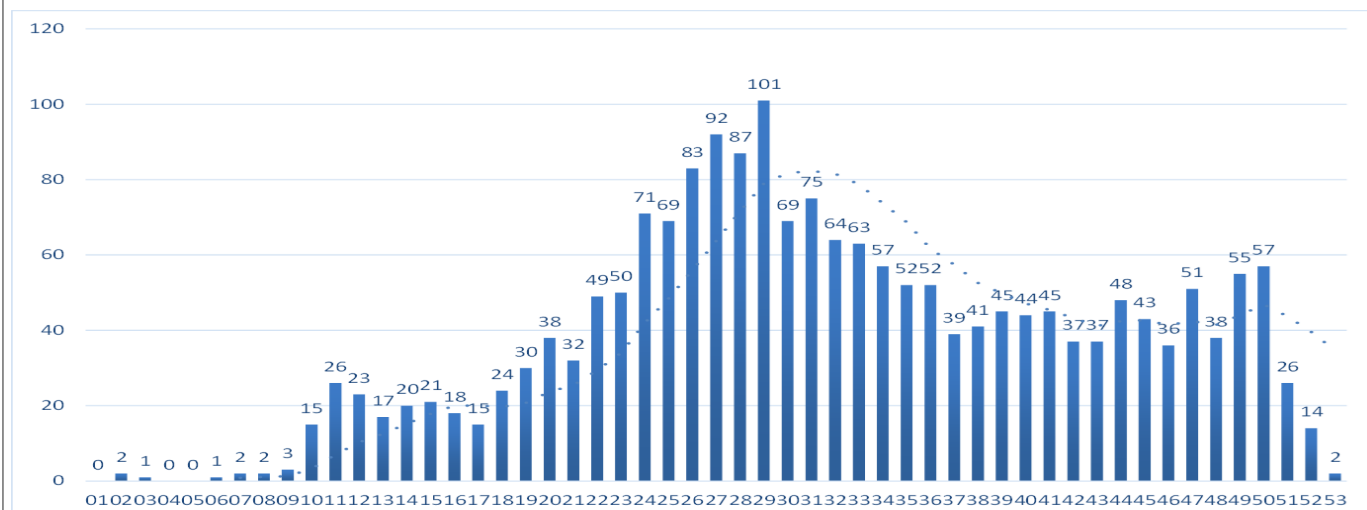
Fonte: SIVEP-Gripe/e-SUS/planilha paralela. *Atualizado em 14/01/2021

Figura 22: Classificação por SRAG segundo semana epidemiológica, Macrorregião Norte, Bahia, 2020*



Fonte: SIVEP-Gripe/e-SUS/planilha paralela. *Atualizado em 14/01/2021

Figura 23: Distribuição do casos de SRAG por semana epidemiológica, Macrorregião Norte, Bahia, 2020*



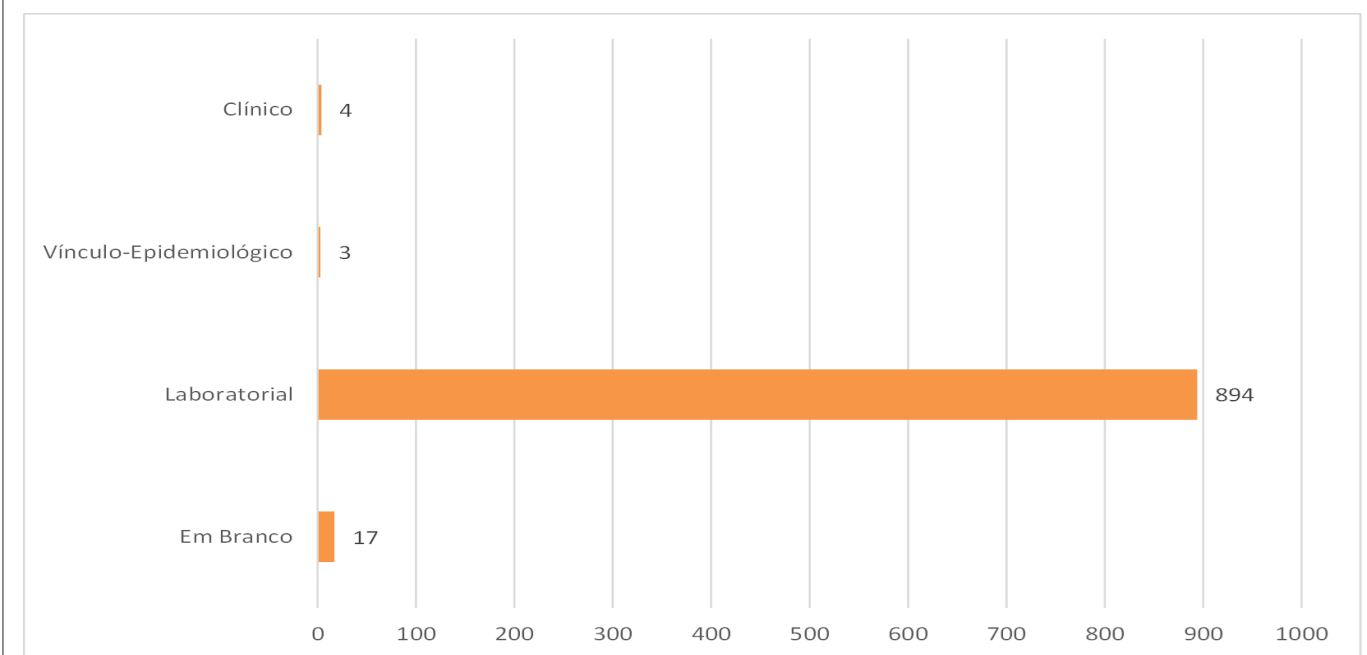
Fonte: SIVEP-Gripe/e-SUS/planilha paralela. *Atualizado em 14/01/2021

Tabela 1: Classificação e evolução por SRAG, Macrorregião Norte, Bahia, 2020*

Classificação Final	Em Branco/Ignorado	Cura	Óbito	Total
Em Branco/Em investigação	200	6	3	209
SRAG por Influenza	7	27	2	36
SRAG por outro vírus respiratório	2	7	1	10
SRAG por outro agente etiológico	0	4	0	4
SRAG não especificado	126	461	198	785
COVID-19	170	403	347	920
Total	505	908	551	1964

Fonte: SIVEP-Gripe/e-SUS/planilha paralela. *Atualizado em 14/01/2021

Figura 24: Distribuição de SRAG por critério de encerramento, Macrorregião Norte, Bahia, 2020*



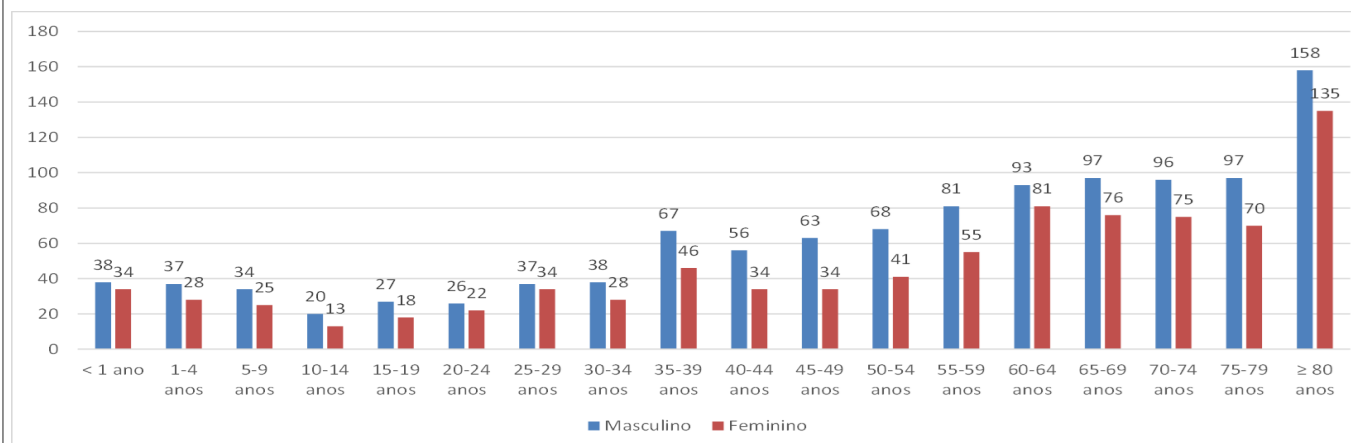
Fonte: SIVEP-Gripe/e-SUS/planilha paralela. *Atualizado em 14/01/2021

Tabela 2: Distribuição e evolução de SRAG, Macrorregião Norte, Bahia, 2020*

NRS/R.Saúde/Mun Res	Em Branco/Ignorado	Cura	Óbito	Total
Região de Saúde de Juazeiro	333	711	346	1390
Campo Alegre de Lourdes	22	30	11	63
Canudos	5	4	8	17
Casa Nova	22	21	34	77
Curaçá	6	18	8	32
Juazeiro	213	432	197	842
Pilão Arcado	5	9	4	18
Remanso	30	84	34	148
Sento Sé	8	5	10	23
Sobradinho	11	86	23	120
Uauá	11	22	17	50
Região de Saúde de Paulo Afonso	57	36	77	170
Abaré	2	2	4	8
Chorrochó	0	3	3	6
Glória	0	0	7	7
Jeremoabo	4	5	7	16
Macururé	1	0	2	3
Paulo Afonso	40	21	48	109
Pedro Alexandre	5	1	3	9
Rodelas	5	2	1	8
Santa Brígida	0	2	2	4
Região de Saúde de Senhor do Bonfim	115	161	128	404
Andorinha	6	1	5	12
Antônio Gonçalves	9	14	6	29
Campo Formoso	50	66	36	152
Filadélfia	5	7	11	23
Itiúba	11	14	7	32
Jaguarari	11	6	5	22
Pindobaçu	1	13	19	33
Ponto Novo	3	4	2	9
Senhor do Bonfim	19	36	37	92
Total - NRS Norte	505	908	551	1964

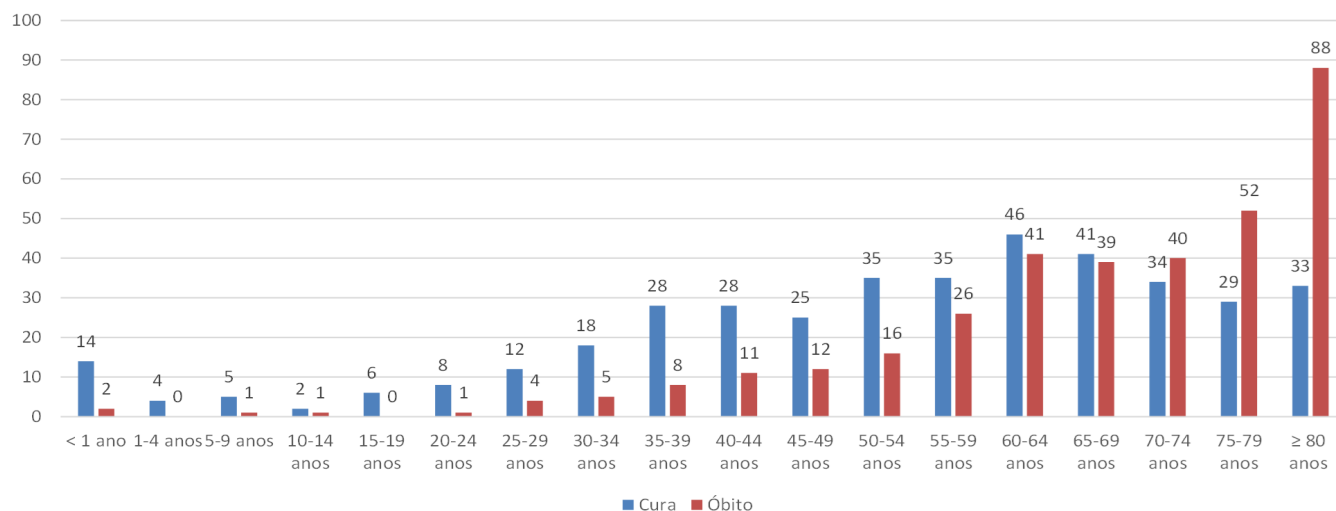
Fonte: SIVEP-Gripe/e-SUS/planilha paralela. *Atualizado em 14/01/2021

Figura 25: Distribuição dos casos de SRAG segundo sexo e a faixa etária, Macrorregião Norte, Bahia, 2020*



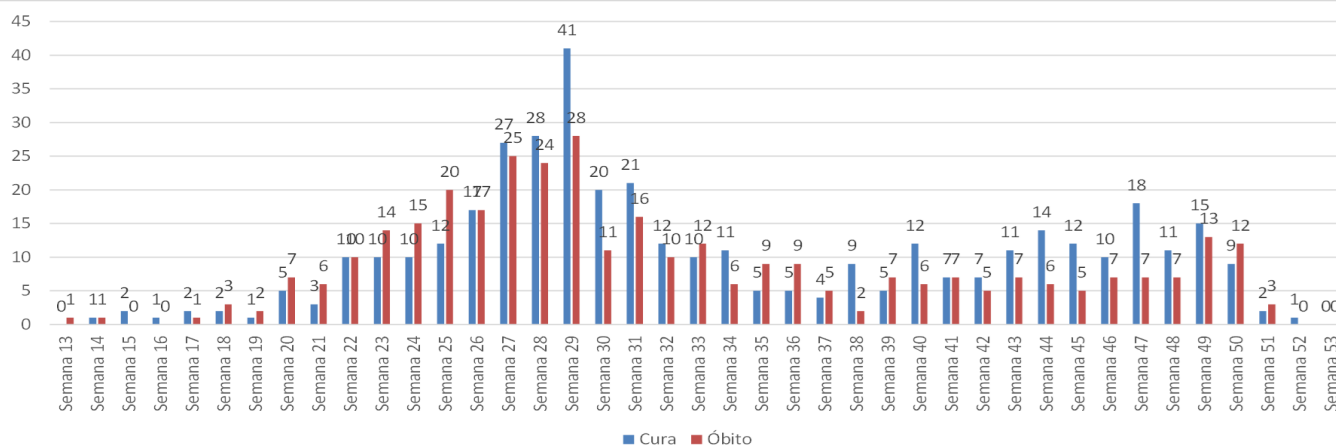
Fonte: SIVEP-Gripe/e-SUS/planilha paralela. *Atualizado em 14/01/2021

Figura 26: Distribuição e evolução segundo faixa etária dos casos de SRAG por COVID-19, Macrorregião Norte, Bahia, 2020*



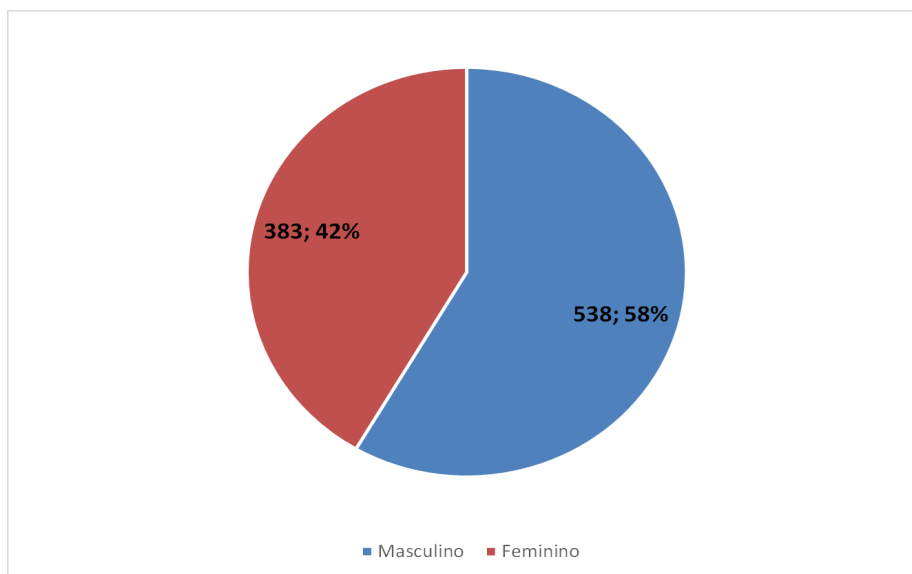
Fonte: SIVEP-Gripe/e-SUS/planilha paralela. *Atualizado em 14/01/2021

Figura 27: Distribuição e evolução de SRAG por COVID-19 segundo semana epidemiológica, Macrorregião Norte, Bahia, 2020*



Fonte: SIVEP-Gripe/e-SUS/planilha paralela. *Atualizado em 14/01/2021

Figura 28: Distribuição dos casos de SRAG por COVID-19 segundo sexo, Macrorregião Norte, Bahia, 2020*



Fonte: SIVEP-Gripe/e-SUS/planilha paralela. *Atualizado em 14/01/2021

Tabela 3: Distribuição e evolução de SRAG por COVID-19, Macrorregião Norte, Bahia, 2020*

NRS/R.Saúde/Mun Res	Em Branco/Ignorado	Cura	Óbito	Total
Região de Saúde de Juazeiro	103	305	195	603
Campo Alegre de Lourdes	4	13	7	24
Canudos	1	2	8	11
Casa Nova	8	9	14	31
Curaçá	0	6	1	7
Juazeiro	68	188	113	369
Pilão Arcado	0	5	2	7
Remanso	12	34	16	62
Sento Sé	3	1	4	8
Sobradinho	7	30	17	54
Uauá	0	17	13	30
Região de Saúde de Paulo Afonso	23	19	64	106
Chorrochó	0	1	3	4
Glória	0	0	7	7
Jeremoabo	2	2	4	8
Macururé	0	0	2	2
Paulo Afonso	17	14	42	73
Pedro Alexandre	3	1	3	7
Rodelas	1	0	1	2
Santa Brígida	0	1	2	3
Região de Saúde de Senhor do Bonfim	44	79	88	211
Andorinha	3	1	4	8
Antônio Gonçalves	1	7	3	11
Campo Formoso	20	26	21	67
Filadélfia	2	3	10	15
Itiúba	6	6	4	16
Jaguarari	5	6	4	15
Pindobaçu	0	10	14	24
Ponto Novo	1	1	1	3
Senhor do Bonfim	6	19	27	52
Total - NRS Norte	170	403	347	920

Fonte: SIVEP-Gripe/e-SUS/planilha paralela. *Atualizado em 14/01/2021

Tabela 4: Distribuição dos casos de SRAG segundo sexo e raça, Macrorregião Norte, Bahia, 2020*

Raça	Masculino	Feminino	Total
Ignorado/Branco	194	154	348
Branca	92	99	191
Negra	66	46	112
Amarela	10	6	16
Parda	770	542	1312
Indígena	1	2	3
Total	1133	849	1982

Fonte: SIVEP-Gripe/e-SUS/planilha paralela. *Atualizado em 14/01/2021

Editorial Boletim COVID-19 e SRAG

Coordenador do NRS NORTE
Pedro Alcântara de Souza

Comitê Gestor Emergencial de Enfrentamento do CORONA VIRUS (COVID-19)
Adebral Cavalcante Dias
Analice Silva Duarte
Ana Lúcia Pinheiro Martins
André de Campos Faria
André Raimundo Dias
Cristine Nunes Motta
Cristiane de Jesus Alves Matos
Edna Maria Coelho
Elisângela França Alexandre
Eulina Silva Braga
Gulherme Mazzotti
Helder Silveira Coutinho
Josélia Gonçalves Cardoso Duarte
Luclana de Albuquerque Amora

Mara Lúcia Conduru Loureiro Lima
Maria Therezia Morais da Silva
Patrícia Rocha de Cavalcante
Renata Carvalho Valverde e Valverde
Rosa Cristina Pereira Paixão
Rosimelre da Costa Castro
Sivanilo Silva Souza
Tatiana Melo Ferreira Lopes
Thais Rejane Matos Santos Sobrelra
Thalara Amanda Fonseca Lima
Zynda Sá Guimarães Freire Carvalho

Elaboração
Bismael Pereira dos Santos
Helder Silveira Coutinho
Renan Bruno de Araújo Fernandes
Rodrigo Souza Sodré