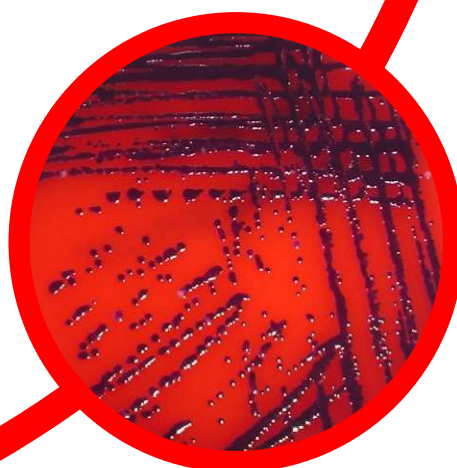


Manual de Orientação Para Coleta, Acondicionamento e Transporte de Amostras para Exames Laboratoriais



Fotos: Lorene Cardoso

VOLUME 01

L**CEN/BA**
Laboratório Central de Saúde Pública.

6. Período Ideal da Coleta: A partir da suspeita clínica.
7. Orientações para a Coleta de Amostras: Coleta de sangue e separação de soro.
8. Conservação da Amostra até o Envio: Congelar a amostra a -20°C.
9. Prazo para Envio da Amostra: Até 05 dias após a coleta.
10. Forma de Acondicionamento para Transporte: Caixa térmica com gelo reciclável.
11. Formulários Requeridos: Identificar o animal e acrescentar endereço e nome do proprietário.
12. Critérios de Rejeição de Amostras:
 - Amostra com hemólise;
 - Amostra lipêmica;
 - Amostra com volume inferior ao indicado.
13. Setor Executante: Parasitologia – LACEN – BA.

LEISHMANIA VISCERAL - PUNÇÃO DE BAÇO OU MEDULA.

1. Exame: Leishmania Visceral – Punção de Baço ou Medula.
2. Abreviaturas e Sinonímias:
 - LVH;
 - Calazar;
 - Leishmaniose.
3. Metodologia:
 - Gota estirada;
 - Cultura.
4. Tipo de Amostra: Aspirado baço ou medula acondicionado em criotubo.
5. Volume Ideal: 0,5 ml.
6. Período Ideal da Coleta: A partir da suspeita clínica.
7. Orientações para a Coleta de Amostras: Conforme procedimento médico.
8. Conservação da Amostra até o Envio: Conservada de 2°C a 8°C até o envio.
9. Prazo para Envio da Amostra: Após coleta.
10. Forma de Acondicionamento para Transporte: Caixa térmica com gelo reciclável.
11. Formulários Requeridos: Solicitação médica.
12. Critérios de Rejeição de Amostras: Tubo não estéril.
13. Setor Executante: Parasitologia – LACEN – BA.

MALÁRIA - PESQUISA DE HEMATOZOÁRIOS/GOTA ESPESSA

1. Exame: Malária - Pesquisa de Hematozoários/Gota Espessa.
2. Abreviaturas e Sinonímias:
 - Plasmódios;
 - Malária;
 - Hematozoários;
 - Hemoparasitos.
3. Metodologia: Gota espessa.
4. Tipo de Amostra: Sangue com anticoagulante.
5. Volume Ideal: 3,0 mL de sangue com anticoagulante e 2 lâminas de gota espessa.
6. Período Ideal da Coleta: A partir da suspeita clínica.
7. Orientações para a Coleta de Amostras: Punção digital/venosa.
8. Conservação da Amostra até o Envio: A amostra deverá ser conservada a temperatura de 2°C a 8°C.

9. Prazo para Envio da Amostra: Até 24 horas.
10. Forma de Acondicionamento para Transporte: Caixa térmica com gelo reciclável.
11. Formulários Requeridos: Solicitação médica.
12. Critérios de Rejeição de Amostras: Amostra com coágulo.
13. Setor Executante: Parasitologia – LACEN – BA.

MALARIA - PESQUISA DE HEMATOZOARIOS/GOTA ESTIRADA

1. Exame: Malária - Pesquisa de Hematozoários/Gota Estirada.
2. Abreviaturas e Sinonímias:
 - Plasmódios;
 - Malária;
 - Hematozoários;
 - Hemoparasitos.
3. Metodologia: Gota estirada.
4. Tipo de Amostra: Sangue com anticoagulante.
5. Volume Ideal: 3,0 mL de sangue com anticoagulante e 2 lâminas de gota espessa.
6. Período Ideal da Coleta: A partir da suspeita clínica.
7. Orientações para a Coleta de Amostras: Punção digital/venosa.
8. Conservação da Amostra até o Envio: A amostra deverá ser conservada a temperatura de 2°C a 8°C.
9. Prazo para Envio da Amostra: Até 24 horas.
10. Forma de Acondicionamento para Transporte: Caixa térmica com gelo reciclável.
11. Formulários Requeridos: Solicitação médica.
12. Critérios de Rejeição de Amostras: Amostra com coágulo.
13. Setor Executante: Parasitologia – LACEN – BA.

MALÁRIA - PESQUISA DE HEMATOZOARIOS/ICT - TESTE IMUNOCROMATOGRÁFICO.

1. Exame: Malária - Pesquisa de Hematozoários/ICT- Teste Imunocromatográfico.
2. Abreviaturas e Sinonímias:
 - Pesquisa de Plasmódios;
 - Pesquisa de Malária;
 - Pesquisa de Hematozoários;
 - Pesquisa de Hemoparasitos.
3. Metodologia: Teste Imunocromatográfico.
4. Tipo de Amostra: Sangue com anticoagulante.
5. Volume Ideal: 3,0 mL de sangue com anticoagulante.
6. Período Ideal da Coleta: A partir da suspeita clínica.
7. Orientações para a Coleta de Amostras: Punção digital/venosa.
8. Conservação da Amostra até o Envio: A amostra deverá ser conservada a temperatura de 2°C a 8°C.
9. Prazo para Envio da Amostra: Até 24 horas.
10. Forma de Acondicionamento para Transporte: Caixa térmica com gelo reciclável.
11. Formulários Requeridos: Solicitação médica.
12. Critérios de Rejeição de Amostras: Amostra com coágulo.
13. Setor Executante: Parasitologia – LACEN – BA.